

# Gasfiltre GFK

## DRIFTSVEJLEDNING

Cert. Version 10.17 · Edition 07.24 · DA · 34410012



## INDHOLDSFORTEGNELSE

1 Sikkerhed . . . . .	1
2 Kontrol af brugen . . . . .	1
3 Indbygning . . . . .	2
4 Tæthedstest . . . . .	2
5 Vedligeholdelse . . . . .	2
6 Tekniske data . . . . .	3
7 Levetid . . . . .	3
8 Logistik . . . . .	3
9 Certificering . . . . .	4
10 Filtermætter . . . . .	4

## 1 SIKKERHED

### 1.1 Skal læses og opbevares



Læs denne vejledning nøje igennem inden montage og ibrugtagning. Efter montagen overdrages vejledningen til ejeren. Denne enhed skal installeres og tages i brug efter de gældende forskrifter og standarder. Vejledningen findes også på [www.docuthek.com](http://www.docuthek.com).

### 1.2 Tegnforklaring

**1, 2, 3, a, b, c** = Rækkefølge

→ = Henvielse

### 1.3 Ansvar

For skader, som skyldes manglende overholdelse af vejledningen eller er i modstrid med produktets anvendelse, fralægger vi os ethvert ansvar.

### 1.4 Sikkerhedshenvisninger

Sikkerhedsrelevante informationer er markeret på følgende måde i vejledningen:

#### **▲ FARE**

Gør opmærksom på livsfarlige situationer.

#### **▲ ADVARSEL**

Gør opmærksom på muligheden for livsfare og fare for kvæstelser.

#### **▲ FORSIGTIG**

Gør opmærksom på muligheden for materielle skader.

Installationer må kun udføres af autoriserede virksomheder. For såvel gas- som elarbejde må kun anvendes kvalificerede fagfolk.

### 1.5 Ombygning, reservedele

Enhver teknisk ændring er ikke tilladt. Benyt kun originale reservedele.

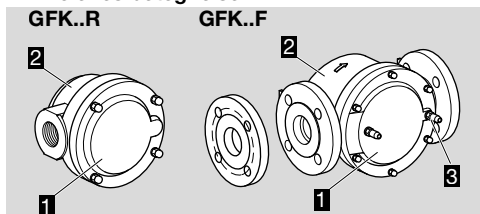
## 2 KONTROL AF BRUGEN

Gasfiltret GFK tjener til at rense brændgasser og forbrændingsluft ved alle gasbrændesteder. Funktionen er kun sikret inden for de angivne grænser – se side 3 (6 Tekniske data). Enhver anden brug regnes for ikke at være i overensstemmelse med formålet.

## 2.1 Typebetegnelse

<b>GFK</b>	Gasfilter
<b>15–250</b>	Nominel vidde
<b>T</b>	T-program
<b>R</b>	Indvendigt Rp-gevind
<b>F</b>	Flangetilslutning iht. ISO 7005
<b>N</b>	Indvendigt NPT-gevind
<b>A</b>	ANSI-flange
	Maks. indgangstryk $p_u$ maks.
<b>10</b>	1 bar
<b>40</b>	4 bar (58 psig)
<b>60</b>	6 bar
<b>-3</b>	Låseskrue i indgang og udgang
<b>-6</b>	Målestuds i indgang og udgang

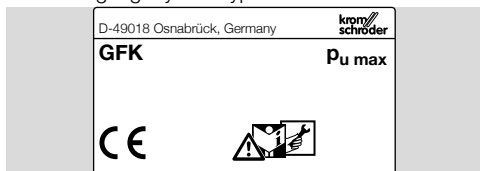
## 2.2 Delenes betegnelse



- 1 Husets låg
- 2 Husets underdel
- 3 Målestuds

## 2.3 Typeskiit

Maks. indgangstryk: se typeskiilet.



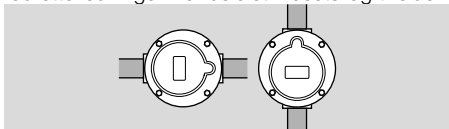
## 3 INDBYGNING

### ⚠ FORSIGTIG

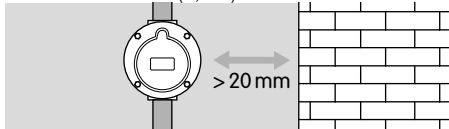
Ukorrekt indbygning  
Overhold følgende, for at GFK ikke bliver beskadiget under montering og drift:

- Det kan medføre varig skade på enheden at tabe enheden på gulvet. I dette tilfælde skal hele enheden og tilhørende moduler udskiftes inden brug.

→ Indbygningsposition: vilkårlig, i vandrette eller lodrette ledninger – anbefalet: husets låg til siden.

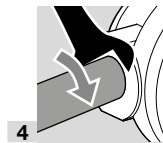
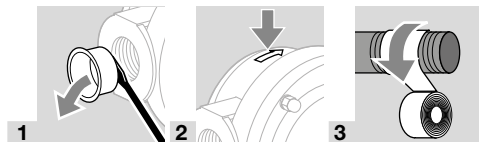


→ Huset må ikke berøre mure, mindstefaststand 20 mm (0,79").

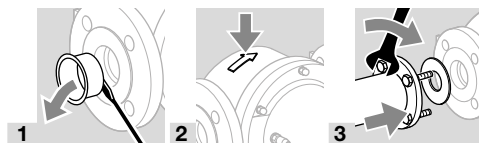


→ Ved udendørs indbygning anbefaler vi en beskyttelseslakering.

## GFK..R

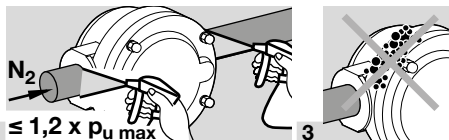


## GFK..F



## 4 TÆTHEDSTEST

1 Ledningen spærres nær bagved gasfiltret for at kontrollere tætheden.



2  $\leq 1,2 \times p_u$  max

4 Tæthed OK: Åbn ledningen.

→ Rørledning utæt: Udskift tætningen.

## 5 VEDLIGEHOLDELSE

### ⚠ FORSIGTIG

For at sikre en problemfri drift:

- Rengør eller udskift GFK's filtermåtte årligt, ved drift med biogas halvårligt.
- I forbindelse med rengøring eller udskiftning af filtermåtten må der ikke komme snavs på rengassiden.

→ Ved et trykfald på  $\geq 20$  mbar (8 "WC) bør filtermåtten udskiftes.

Trykmålesteder på låget:

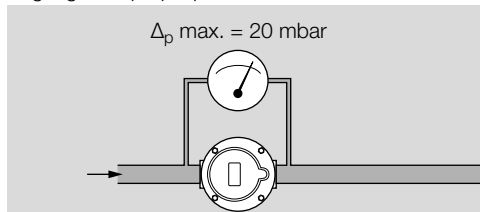
GFK 15 til 100:

indgangsside målestuds Rp 1/8,

udgangsside målestuds Rp 1/8.

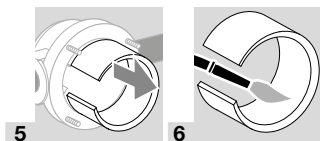
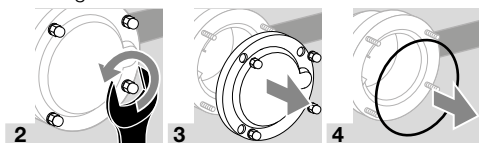
GFK 125 til 250:

indgangsside prop Rp 1/8,  
 udgangsside prop Rp 1/8.  
 GFK 15T til 100T:  
 indgangsside prop Rp 1/8,  
 udgangsside prop Rp 1/8.

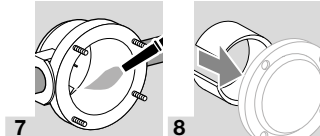


## Rengøring eller udskiftning af filtermåtten

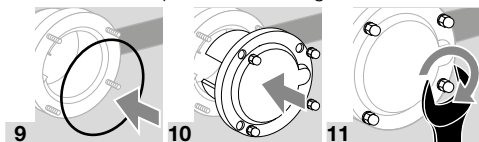
1 Luk gastilførslen.



→ Rengør eller udskift filtermåtten.



→ Filtermåtten tilpasses i rillen i låget.



→ Skrue strammes over kors; vær opmærksom på vridningsmomentet, se tabellen:

Type	Vridningsmoment [Nm]
GFK 15	5
GFK 20	5
GFK 25	8
GFK 32	8
GFK 40	8
GFK 50	8
GFK 65	8
GFK 80	20
GFK 100	20
GFK 125	60
GFK 150	60
GFK 200	80

Type	Vridningsmoment [Nm]
GFK 250	80

→ Ved udskiftning af filtermåtten åbnes det gasførende rum i GFK, derfor skal tætheden kontrolleres efter monteringen, se side 2 (4 Tæthedstest).

## 6 TEKNISKE DATA

Gasart: naturgas, byggas, flaskegas (gasformig), biogas og luft.

Maks. indgangstryk  $p_U$ :

GFK 15 til 250: 1 bar,

GFK 15R til 65R, GFK 15TN til 100TN: 4 bar (60 psig),

GFK 40F til 100F: 6 bar.

Omgivelsestemperatur: -15 til +80 °C (5 til 176 °F).

Konstant drift ved høje temperaturer får elastomer-materialerne til hurtigere at ældes.

### Udførelse iht. DIN 3386

#### Hus

GFK 15 til 100: AISi.

GFK 125 til 250: stålplade.

GFK..R: indvendig Rp-gevindtilslutning iht. ISO 7-1.

GFK..F: flangetilslutning iht. ISO 7005, PN 16.

GFK..N: indvendigt NPT-gevind.

GFK..A: flangetilslutning ANSI 150.

Filtermåtte: fiberstof, polypropylen (standard 50 µm).

### Trykmålesteder på låget

GFK 15 til 100:

indgangsside målestuds Rp 1/8,

udgangsside målestuds Rp 1/8.

GFK 125 til 250:

indgangsside prop Rp 1/8,

udgangsside prop Rp 1/8.

GFK 15T til 100T:

indgangsside prop Rp 1/8,

udgangsside prop Rp 1/8.

## 7 LEVETID

Angivelsen af levetiden er baseret på en brug af produktet i overensstemmelse med denne driftsvejledning. Det er nødvendigt at udskifte sikkerhedsrelevante produkter, når de har opnået deres levetid.

Levetid (relaterer til datoen for fremstillingen) iht. EN 13611 for GFK: 10 år.

Yderligere forklaringer findes i de gældende regler og afecors internetportal ([www.afecor.org](http://www.afecor.org)).

Denne fremgangsmåde gælder for fyringsanlæg.

For termoprocesanlæg skal de lokale forskrifter overholdes.

For termoprocesanlæg skal de lokale forskrifter overholdes.

For termoprocesanlæg skal de lokale forskrifter overholdes.

For termoprocesanlæg skal de lokale forskrifter overholdes.

For termoprocesanlæg skal de lokale forskrifter overholdes.

## 8 LOGISTIK

### Transport

Beskyt enheden mod ydre vold (stød, slag, vibrationer).

Transporttemperatur: se side 3 (6 Tekniske data).  
For transporten gælder de beskrevne miljøforhold.  
Gør omgående opmærksom på transportskader på enheden eller emballagen.  
Kontrollér leveringsomfanget.

### Opbevaring

Opbevaringstemperatur: se side 3 (6 Tekniske data).  
For opbevaringen gælder de beskrevne miljøforhold.  
Opbevaringstid: 6 måneder inden første brug i original emballage. Skulle opbevaringstiden være længere, nedsættes den totale levetid med denne værdi.

### Emballage

Emballagematerialet skal bortskaffes iht. de lokale forskrifter.

### Bortskaffelse

Delene skal bortskaffes separat i henhold til de lokale forskrifter.

## 9 CERTIFICERING

### 9.1 Certifikat-download

Certifikater, se [www.docuthek.com](http://www.docuthek.com)

### 9.2 Overensstemmelseserklæring



Hermed erklærer vi som producent, at produkterne GFK med produkt-ID-nr. CE-0063AU1408 opfylder kravene fra de angivne direktiver og standarder.

Direktiver:

- 2014/68/EU – PED
- 2011/65/EU – RoHS II
- 2015/863/EU – RoHS III

Forordning:

- (EU) 2016/426 – GAR

Standarder:

- EN 13611:2015/AC: 2016

Det tilsvarende produkt stemmer overens med den godkendte typeprøve.

Produktionen er underlagt overvågningsprocessen iht. forordning (EU) 2016/426 Annex III paragraph 3. Elster GmbH

## FOR YDERLIGERE INFORMATIONER

Honeywell Thermal Solutions' produktsortiment omfatter Honeywell Combustion Safety, Eclipse, Exothermics, Hauck, Kromschroder og Maxon. Nærmere informationer om vores produkter finder du på [ThermalSolutions.honeywell.com](http://ThermalSolutions.honeywell.com) eller ved at kontakte din Honeywell-salgsgeniør.  
Elster GmbH  
Strotheweg 1, D-49504 Lotte  
T +49 541 1214-0  
[hts.lotte@honeywell.com](mailto:hts.lotte@honeywell.com)  
[www.kromschroeder.com](http://www.kromschroeder.com)

Central service-indsatsledelse over hele verden:  
T +49 541 1214-365 eller -555  
[hts.service.germany@honeywell.com](mailto:hts.service.germany@honeywell.com)

### 9.3 UKCA-certificeret



Gas Appliances (Product Safety and Metrology etc. (Amendment etc.) (EU Exit) Regulations 2019)  
BS EN 13611:2007+A2:2011

### 9.4 Den Eurasiske Toldunion



Produkterne GFK opfylder de tekniske krav fra den Eurasiske Toldunion.

### 9.5 RoHS-konform



### 9.6 REACH-forordning

Enheden indeholder særligt problematiske stoffer, som er opført i kandidatlisten i den europæiske REACH-forordning Nr. 1907/2006. Se Reach list HTS på [www.docuthek.com](http://www.docuthek.com).

## 10 FILTERMÅTTER

Filtermåtter med filtreringsgrad 50 µm finder du på [www.partdetective.de](http://www.partdetective.de).  
Filtermåtter med specialfiltreringsgrad 10 µm til GFK 15 – 100 på forespørgsel.

**Honeywell**  
**kromschroder**

Oversættelse fra tysk  
© 2024 Elster GmbH