

# Gasfilters GFK

## BEDIENINGSVOORSCHRIFT

Cert. Version 10.17 · Edition 07.24 · NL · 34410012



## 1 VEILIGHEID

### 1.1 Lezen en bewaren



Deze handleiding voor montage en werking zorgvuldig doorlezen. Na het monteren de handleiding aan de exploitant doorgeven. Dit apparaat moet volgens de geldende voorschriften en normen worden geïnstalleerd en in bedrijf worden gesteld. Deze handleiding vindt u ook op [www.docuthek.com](http://www.docuthek.com).

### 1.2 Legenda

**1, 2, 3, a, b, c** = bewerkingfase

→ = aanwijzing

### 1.3 Aansprakelijkheid

Voor schade op grond van veronachtzaming van de handleiding en onreglementair gebruik aanvaarden wij geen aansprakelijkheid.

### 1.4 Veiligheidsrichtlijnen

Veiligheidsrelevante informatie wordt in deze handleiding als volgt aangeduid:

#### **GEVAAR**

Duidt op levensgevaarlijke situaties.

#### **WAARSCHUWING**

Duidt op mogelijk levensgevaar of kans op lichamelijk letsel.

#### **OPGELET**

Duidt op mogelijke materiële schade.

Alle werkzaamheden mogen uitsluitend door een gekwalificeerde gasvakman worden uitgevoerd. Elektrowerkzaamheden uitsluitend door een gekwalificeerde elektromonteur.

### 1.5 Ombouwen, reserveonderdelen

Iedere technische verandering is verboden. Uitsluitend originele onderdelen gebruiken.

## 2 VERANDERINGEN V.W.B. EDITIE 05.19

De volgende hoofdstukken zijn veranderd:

- Inbouwen
- Onderhoud
- Certificering

## INHOUDSOPGAVE

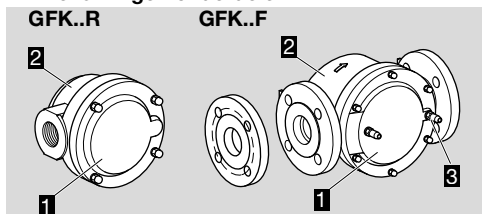
|   |   |
|---|---|
| 1 Veiligheid . . . . .                        | 1 |
| 2 Veranderingen v.w.b. editie 05.19 . . . . . | 1 |
| 3 Inbouwen . . . . .                          | 2 |
| 4 Lekttest . . . . .                          | 2 |
| 5 Onderhoud . . . . .                         | 2 |
| 6 Technische gegevens . . . . .               | 3 |
| 7 Levensduur . . . . .                        | 3 |
| 8 Logistiek . . . . .                         | 4 |
| 9 Certificering . . . . .                     | 4 |
| 10 Filtermatten . . . . .                     | 4 |

– Filtermatten

## 2.1 Typeaanduiding

|               |                                      |
|---------------|--------------------------------------|
| <b>GFK</b>    | Gasfilter                            |
| <b>15–250</b> | Nominale diameter                    |
| <b>T</b>      | T programma                          |
| <b>R</b>      | Binnendraad Rp                       |
| <b>F</b>      | Flensaansluiting ISO 7005            |
| <b>N</b>      | Binnendraad NPT                      |
| <b>A</b>      | ANSI-flens                           |
|               | Max. inlaatdruk $p_{u \text{ max}}$  |
| <b>10</b>     | 1 bar                                |
| <b>40</b>     | 4 bar (58 psig)                      |
| <b>60</b>     | 6 bar                                |
| <b>-3</b>     | Sluitschroef in de ingang en uitgang |
| <b>-6</b>     | Meetnippel in de ingang en uitgang   |

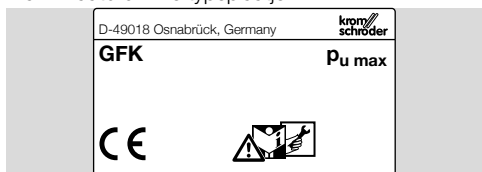
## 2.2 Benamingen onderdelen



- 1 Deksel van de behuizing
- 2 Onderdeel van de behuizing
- 3 Meetnippel

## 2.3 Typeplaatje

Max. inlaatdruk: zie typeplaatje.



## 3 INBOUWEN

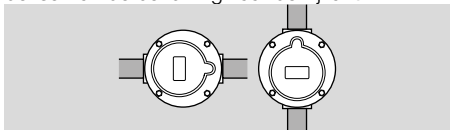
### ⚠ OPGELET

Ondeskundige inbouw

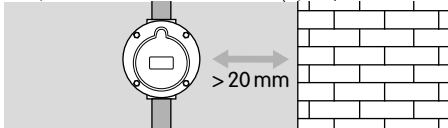
Om ervoor te zorgen dat de GFK bij het monteren en in werking niet beschadigd raakt, moet er op het volgende gelet worden:

- Laten vallen van het apparaat kan tot permanente beschadiging van het apparaat leiden. In dat geval het complete apparaat en de bijbehorende modules voor gebruik vervangen.

→ Inbouwpositie: willekeuring, in horizontale of verticale leidingen – aanbevolen: deksel van de behuizing naar de zijkant.

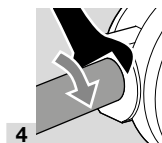
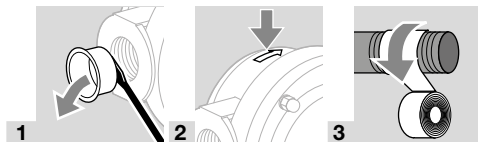


→ De behuizing mag geen muur aanraken, minimale afstand 20 mm (0,79").

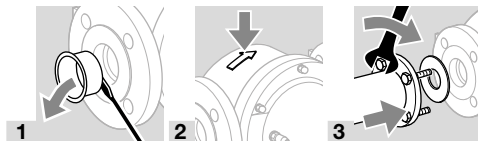


→ Bij inbouw buiten adviseren wij een beschermen-de lak te gebruiken.

## GFK..R

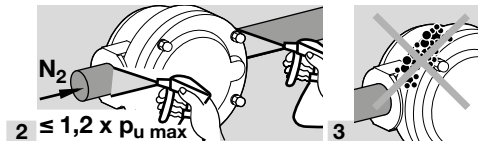


## GFK..F



## 4 LEKTEST

1 Om de dichtheid te kunnen controleren, direct na de gasfilter de leiding afsluiten.



2  $\leq 1,2 \times p_{u \text{ max}}$

4 Dichtheid in orde: leiding openen.

→ Leiding lek: afdichting vervangen.

## 5 ONDERHOUD

### ⚠ OPGELET

Om een storingvrije werking te garanderen:

- de filtermat van de GFK jaarlijks reinigen of vervangen, bij biogasbedrijf halfjaarlijks.
- Bij het reinigen of vervangen van de filtermat mag geen vuil op de zijde gezuiverd gas terecht komen.

→ Bij een drukverschil  $\geq 20$  mbar (8 "WC) moet de filtermat vervangen worden.

Drukmeetpunten op het deksel:

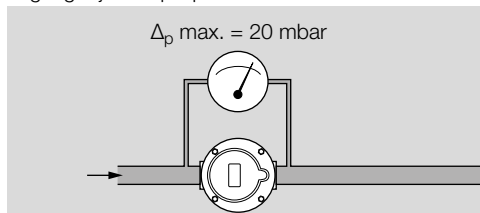
GFK 15 tot 100:

ingangszijde meetnippel Rp 1/8,

uitgangszijde meetnippel Rp 1/8.

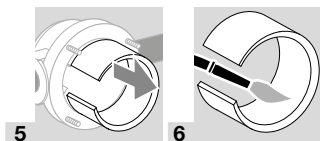
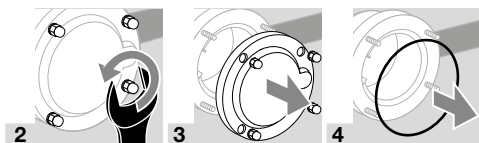
GFK 125 tot 250:

ingangszijde stop Rp 1/8,  
 uitgangszijde stop Rp 1/8.  
 GFK 15T tot 100T:  
 ingangszijde stop Rp 1/8,  
 uitgangszijde stop Rp 1/8.

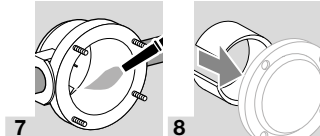


### Filtermat reinigen of vervangen

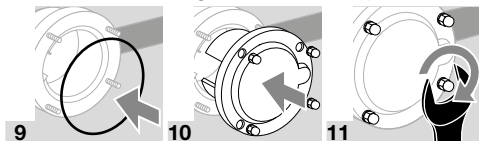
1 Gastoevoer afsluiten.



→ Filtermat reinigen of vervangen.



→ De filtermat in de groef in het deksel plaatsen.



→ Schroeven kruislings aantrekken en op het draaimoment letten, zie tabel:

| Type    | Draaimoment [Nm] |
|---------|------------------|
| GFK 15  | 5                |
| GFK 20  | 5                |
| GFK 25  | 8                |
| GFK 32  | 8                |
| GFK 40  | 8                |
| GFK 50  | 8                |
| GFK 65  | 8                |
| GFK 80  | 20               |
| GFK 100 | 20               |
| GFK 125 | 60               |
| GFK 150 | 60               |
| GFK 200 | 80               |

| Type    | Draaimoment [Nm] |
|---------|------------------|
| GFK 250 | 80               |

→ Bij het vervangen van de filtermat wordt de gasvoerende ruimte in de GFK geopend, daarom na montage de dichtheid controleren, zie pagina 2 (4 Lektest).

## 6 TECHNISCHE GEGEVENS

Gassoort: aardgas, stadsgas, lpg (gasvormig), biogas en lucht.

Max. inlaatdruk  $p_{U1}$ :

GFK 15 tot 250: 1 bar,

GFK 15R tot 65R, GFK 15TN tot 100TN: 4 bar (60 psig),

GFK 40F tot 100F: 6 bar.

Omgevingstemperatuur: -15 tot +80°C (5 tot 176°F).

Continubedrijf bij hoge temperaturen versnelt de veroudering van het elastomeermateriaal.

### Uitvoering conform DIN 3386

#### Behuizing

GFK 15 tot 100: AISi.

GFK 125 tot 250: plaatstaal.

GFK..R: binnendraad-aansluiting Rp conform ISO 7-1.

GFK..F: flensaansluiting conform ISO 7005, PN 16.

GFK..N: binnendraad NPT.

GFK..A: flensaansluiting ANSI 150.

Filtermat: wirrfaser-vlies, polypropyleen (standaard 50 µm).

### Drukmeetpunten op het deksel

GFK 15 tot 100:

ingangszijde meetnippel Rp 1/8,

uitgangszijde meetnippel Rp 1/8.

GFK 125 tot 250:

ingangszijde stop Rp 1/8,

uitgangszijde stop Rp 1/8.

GFK 15T tot 100T:

ingangszijde stop Rp 1/8,

uitgangszijde stop Rp 1/8.

## 7 LEVENSDUUR

Dit aangeven van de levensduur is gebaseerd op een gebruik van het product conform deze bedieningshandleiding. Het is noodzakelijk de veiligheidsrelevante producten na het bereiken van hun levensduur te vervangen.

Levensduur (gerelateerd aan de datum van productie) conform EN 13611 voor GFK: 10 jaar.

Een verdere toelichting vindt u bij de geldige regels en het internetportaal van afecor ([www.afecor.org](http://www.afecor.org)).

Deze handelwijze geldt voor verwarmingsinstallaties. Voor thermische installaties de plaatselijk daarvoor geldende voorschriften in acht nemen.

## 8 LOGISTIEK

### Transport

Het apparaat beschermen tegen belasting van buitenaf (schok, klap, trillingen).

Transporttemperatuur: zie pagina 3 (6 Technische gegevens).

De voor het transport beschreven omgevingsomstandigheden zijn van toepassing.

Transportschade aan het apparaat of de verpakking direct melden.

Leveringsomvang controleren.

### Opslag

Opslagtemperatuur: zie pagina 3 (6 Technische gegevens).

De voor de opslag beschreven omgevingsomstandigheden zijn van toepassing.

Opslagduur: 6 maanden voordat het apparaat voor het eerst gebruikt wordt, in de originele verpakking.

Mocht de opslagtijd langer zijn, dan wordt de totale levensduur met deze extra periode verkort.

### Verpakking

Het verpakkingsmateriaal moet volgens de lokale voorschriften worden verwijderd.

### Verwijdering van afvalstoffen

De bouwcomponenten moeten volgens de lokale voorschriften gescheiden worden afgevoerd.

## 9 CERTIFICERING

### 9.1 Downloaden certificaten

Certificaten, zie [www.docuthek.com](http://www.docuthek.com)

### 9.2 Conformiteitsverklaring



Wij verklaren als fabrikant dat de producten GFK met het product-identificatienummer CE-0063AU1408 aan het gestelde in de vermelde richtlijnen en normen voldoen.

Richtlijnen:

- 2014/68/EU – PED
- 2011/65/EU – RoHS II
- 2015/863/EU – RoHS III

Verordening:

- (EU) 2016/426 – GAR

## VOOR MEER INFORMATIE

Het productspectrum van Honeywell Thermal Solutions omvat Honeywell Combustion Safety, Eclipse, Exothermics, Hauck, Kromschroder en Maxon. Kijk voor meer informatie over onze producten op de site [ThermalSolutions.honeywell.com](http://ThermalSolutions.honeywell.com) of neem contact op met uw Honeywell verkoopingenieur.

Elster GmbH  
Strothweg 1, D-49504 Lotte  
T +49 541 1214-0  
[hts.lotte@honeywell.com](mailto:hts.lotte@honeywell.com)  
[www.kromschroeder.com](http://www.kromschroeder.com)

Leiding van de wereldwijde centrale servicedienst:  
T +49 541 1214-365 of -555  
[hts.service.germany@honeywell.com](mailto:hts.service.germany@honeywell.com)

Normen:

- EN 13611:2015/AC: 2016

Het betreffende product komt overeen met het gecontroleerde type.

De productie is volgens de controleprocedure conform de verordening (EU) 2016/426 Annex III paragraaf 3.

Elster GmbH

### 9.3 UKCA-gecertificeerd



Gas Appliances (Product Safety and Metrology etc. (Amendment etc.) (EU Exit) Regulations 2019)

BS EN 13611:2007+A2:2011

### 9.4 Eurazische douane-unie



De producten GFK voldoen aan de technische richtlijnen van de Eurazische douane-unie.

### 9.5 RoHS-conform



### 9.6 REACH-verordening

Het apparaat bevat zeer zorgwekkende stoffen die in de kandidatenlijst van de Europese REACH-verordening nr. 1907/2006 zijn opgenomen. Zie Reach list HTS op [www.docuthek.com](http://www.docuthek.com).

## 10 FILTERMATTEN

Filtermatten met scheidingsrendement 50 µm vindt u op [www.partdetective.de](http://www.partdetective.de)

Filtermatten met speciaal scheidingsrendement 10 µm voor GFK 15 – 100 op aanvraag.

**Honeywell**  
**kromschroder**

Vertaling uit het Duits  
© 2024 Elster GmbH