

Bruksanvisning

Kulventiler AKT, mängdinställningskranar GEHV, GEH, LEH



Innehållsförteckning

| | |
|--------------------------------------------------------------------------|---|
| Kulventiler AKT, mängdinställningskranar GEHV, GEH, LEH | 1 |
| Innehållsförteckning | 1 |
| Säkerhet | 1 |
| Kontroll av användningen | 2 |
| Användningsändamål | 2 |
| Delbeteckningar | 2 |
| Typskylt | 2 |
| Installation | 2 |
| Tätthetskontroll | 3 |
| Underhåll | 3 |
| Tekniska data | 3 |
| Logistik | 5 |
| Certifiering | 5 |
| Försäkran om överensstämmelse | 5 |
| Prestandadeklaration enligt bilaga III förordning (EU) nr 305/2011 | 6 |
| Eurasiska tullunionen | 6 |
| Kontakt | 6 |

Säkerhet

Läs och spara denna bruksanvisning.



Läs noggrant igenom denna bruksanvisning före montering och användning. Efter montering skall bruksanvisningen överlämnas till driftansvarig. Denna apparat måste installeras och tas i drift enligt gällande föreskrifter och standarder. Denna bruksanvisning finns även på www.docuthek.com.

Teckenförklaring

- **1, 2, 3**... = åtgärd
- > = hänvisning

Ansvar

Vi ansvarar inte för skador som uppstår på grund av att bruksanvisningen inte beaktas eller att apparaten inte används på avsett sätt.

Säkerhetsanvisningar

Säkerhetsrelevant information är markerad på följande sätt i bruksanvisningen:

FARA

Varnar för livsfarliga situationer.

VARNING

Varnar för eventuell livsfara eller personskador.

! FÖRSIKTIGHET

Varnar för eventuella sakskador.

Alla arbeten får endast utföras av en behörig gasinstallatör. Elektriska arbeten får endast utföras av en behörig elektriker.

Ombyggnad, reservdelar

Tekniska ändringar av alla slag är förbjudna. Använd endast original reservdelar.

Ändringar sedan version 03.18

Ändringar har skett i följande kapitel:

- Kontroll av användningen
- Installation
- Tekniska data
- Certifiering

Kontroll av användningen

Användningsändamål

AKT

Kulventil AKT är avsedd för manuell avstängning av alla gaser enligt DVGW arbetsdiagram G 260/1 och luft.

GEHV, GEH, LEH

Mängdinställningskranarna GEHV, GEH, LEH är avsedda för exakt inställning av volymflöden.

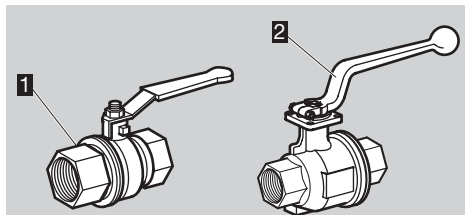
Funktionen är endast garanterad inom de angivna gränserna, se sida 3 (Tekniska data). All annan användning gäller som ej föreskriven.

Typnyckel

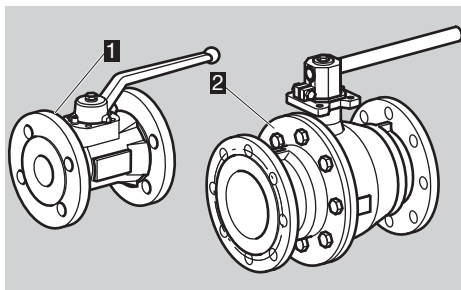
| Kod | Beskrivning |
|------------------|-----------------------------------------------------------|
| AKT | Kulventil |
| 6-250/200 | Nominell diameter |
| R | Rp-invändig gänga |
| F | Fläns enligt ISO 7005 |
| 50 | Maximalt ingångstryck $p_{u \max}$ 5 bar |
| 160 | 16 bar |
| B | Mässinghus |
| G | Hus: GJS400-18, kula: stål C45, hårdförkromad |
| G1 | Tvådelat hus, GJS400-18, kula: stål C45, hårdförkromad |
| S | Stålhus |
| M | Stålhus i rostfritt stål, lämpat för biogas |
| K | Kort längd |

| Kod | Beskrivning |
|-------------|---------------------------------------------|
| GEHV | Mängdinställningskran för gas och luft |
| GEH | Mängdinställningskran för gas |
| LEH | Mängdinställningskran för luft |
| 8-50 | Nominell diameter |
| R | Rp-invändig gänga |
| 10 | Maximalt ingångstryck $p_{u \max}$ 1 bar |
| 40 | 4 bar |
| 50 | 5 bar |

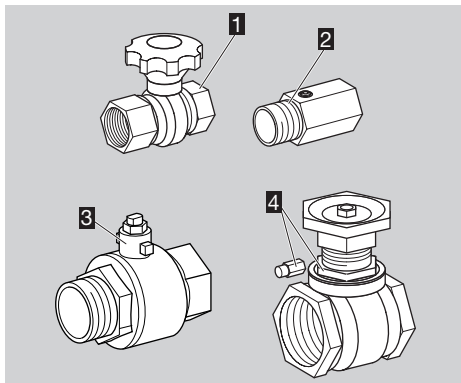
Delbeteckningar



- 1 AKT 6-50R50B
- 2 AKT 15-50R160S, AKT 15-50R160M



- 1 AKT 25-100F160G
- 2 AKT 125-250/200F160G1

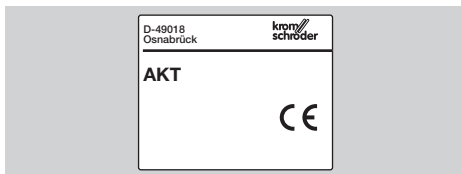


- 1 GEHV
- 2 GEH 8-25
- 3 GEH 32-50
- 4 LEH med säkringshatt

Typskylt

AKT

Omgivningstemperatur och maximalt ingångstryck, se typskylten.



Installation

! FÖRSIKTIGHET

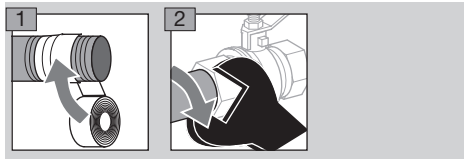
Beakta följande för att apparaten inte skall skadas vid montering eller under drift:

- Vid gaser med tendens till kondensatbildning rekommenderas att installera en kondensavtappning.
- Apparaten får inte spännas fast i skruvstäd. Risk för extern otätethet.
- Se till att varken tätningsmaterial eller smuts, t ex spån, kommer in i huset.

- ▷ Valfritt monteringsläge och valfri flödesriktning.
- ▷ Apparaten måste installeras i rörledningen utan spänningar.
- ▷ Undvik stötar och vibrationer på apparaten.
- ▷ Använd endast godkända tätningsmaterial.
- ▷ Apparaten får ej beröra vägg. Se till att det finns tillräckligt med utrymme för montering och att spaken kan manövreras fritt.

AKT..R, GEHV, GEH, LEH

- ▷ Använd endast spaken och handratten för avstängning eller inställning.



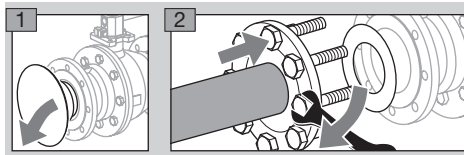
AKT..F160G-HTB

- ▷ AKT..F160G-HTB uppfyller kravet på inre tätethet vid hög termisk belastning.
- ▷ När $p_u > 5$ bar: Använd värmeresistenta skruvar och en högtemperaturbeständig flänstättning på ingångssidan.

! FÖRSIKTIGHET

Beakta följande vid ökad termisk belastning:

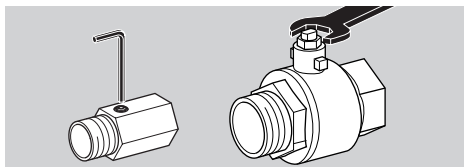
- Använd högtemperaturbeständiga tätningar vid installationen.



GEH

- 3** Ställ in volymflödet.

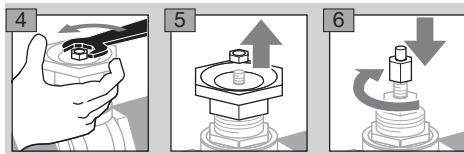
- ▷ Använd sexkantstiftnyckel, skruvmejsel eller skruvnyckel.



LEH

- 3** Ställ in volymflödet med handratten.

- ▷ En säkringshatt för arretering av den inställbara luftmängden medföljer.

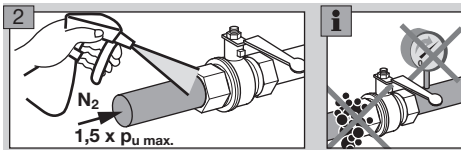


- ▷ Vid fast säkringshatten så långt det går.

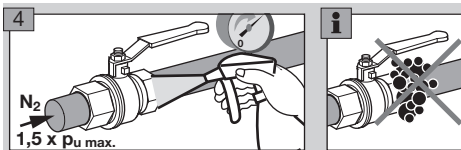
Tätetskontroll

- ▷ Kontrollproceduren är lika för gäng- och flänsutförandet.

- 1** Stäng kulventilen.



- 3** Öppna kulventilen.



Underhåll

- ▷ Ventilerna och kranarna är underhållsvänliga.
- ▷ En årlig funktionskontroll rekommenderas.

Tekniska data

AKT

Medier: alla gaser enligt DVGW arbetsdiagram G 260/1 och luft.

AKT 6–50R50B

Med invändig gänga enligt DIN EN 10226-1.

Ingångstryck p_u :

för gas $p_{u \max}$: 5 bar,

andra medier $p_{u \max}$: 16 bar.

Temperaturområde:

för gas: -20 till +60 °C,

andra medier: -20 till +180 °C.

Högtemperaturbeständighet: klass B 0,1 (100 mbar).

Hus: CW617N, förkromad.

Kula: CW617N, förkromad.

Kultätning: PTFE (teflon).

Spindel: förnicklad mässing.

Spindeltätning:

1 O-ring Viton (godkänd för gas),

1 O-ring NBR (godkänd för gas och dricksvatten).

AKT 15–50R160S, AKT 15–50R160M

Med invändig gänga enligt DIN EN 10226-1.

Ingångstryck p_u :

för gas $p_{u \max}$: 16 bar,

andra medier $p_{u \max}$: 16 bar.

Temperaturområde:

för gas: -20 till +60 °C,

andra medier: -20 till +180 °C.

Hus AKT...S: gjutstål 1.0619, förzinkat.

Hus AKT...M: rostfritt stål 1.4408.

Kula: rostfritt stål 1.4408.

Kultätning: PTFE (teflon).

Spindel: rostfritt stål 1.4401.

Spindel tätning: PTFE/Viton.

AKT 25–100F160G

Flänsanslutning enligt EN 1092-2, PN 16.

Ingångstryck $p_{U \max}$: 16 bar.

Temperaturområde:

för gas: -20 till +60 °C,

andra medier: -20 till +180 °C.

Hus: GJS 400-18-LT.

Kula: rostfritt stål 1.4301.

Kultätning: PTFE (teflon).

Spindel: rostfritt stål 1.4104.

Spindel tätning: FKM (Viton).

Flänstätning hus: Viton.

Serien uppfyller upp till 16 bar kraven på högre termisk belastning (högtemperaturbeständig upp till 650 °C) samt kraven på inre och yttre täthet enligt DIN EN 1775:2007, bilaga A, metod B.

AKT 125–250/200F160G1

AKT 250/200F160G1: öppning reducerad till nominal diameter 200.

Flänsanslutning enligt EN 1092-2, PN 16.

Ingångstryck $p_{U \max}$: 16 bar.

Temperaturområde:

för gas: -20 till +60 °C,

andra medier: -20 till +180 °C.

Hus: GJS 400-18-LT.

Kula: gråjärn GG 25.

Kultätning: PTFE (teflon).

Spindel: rostfritt stål.

Spindel tätning: 2 × Viton.

Flänstätning hus: perbunan.

GEHV, GEH

Gastyp: naturgas, stadsgas, gasol (gasformig) och luft.

GEHV

Anslutning: invändig gänga enligt DIN EN 10226-1.

Ingångstryck p_U :

för gas $p_{U \max}$: 5 bar,

för luft $p_{U \max}$: 25 bar.

Temperaturområde:

för gas: -20 till +60 °C,

för luft: -10 till +90 °C.

Hus: CW 617 N (2.0402), förnicklat.

Kula: CW 617 N (2.0402), hårdförkromad.

Kultätning: PTFE (teflon).

Spindel tätning: NBQ.

Handratt: PA 6 polyamid.

GEH 8–25R10

Anslutning: invändig/utvändig gänga enligt DIN EN 10226-1.

Ingångstryck p_U :

för gas $p_{U \max}$: 1 bar,

för luft $p_{U \max}$: 4 bar.

Temperaturområde:

för gas: -15 till +60 °C,

för luft: -15 till +60 °C.

Hus: Ms 58.

Kula: Ms 58.

Kultätning: O-ring, nitril.

Spindel tätning: O-ring, nitril.

GEH 32–50R50

Anslutning: invändig/utvändig gänga enligt DIN EN 10226-1.

Ingångstryck p_U :

för gas $p_{U \max}$: 5 bar,

för luft $p_{U \max}$: 16 bar.

Temperaturområde:

för gas: -20 till +60 °C,

för luft: -20 till +120 °C.

Hus: Ms 58, förnicklat.

Kula: Ms 58, förkromad.

Kultätning: PTFE.

Spindel tätning: O-ringar, Viton.

LEH

Gastyp: luft.

Anslutning: invändig gänga enligt DIN EN 10226-1.

Ingångstryck $p_{U \max}$: 4 bar.

Temperaturområde: 0 till 120 °C.

Hus: pressmässing.

Tätning: packbox.

Lagringstemperatur (för alla): -20 till +40 °C.

Livslängd

Uppgiften om livslängd baserar på ett nyttjande av produkten enligt denna bruksanvisning.

Det är nödvändigt att byta ut säkerhetsrelevanta produkter när deras livslängd har uppnåtts.

Livslängd (med utgångspunkt från tillverkningsdatum): 10 år.

Ytterligare upplysning finns tillgänglig i de gällande regelverken och på afecors Internetportal (www.afecor.org).

Detta tillvägagångssätt gäller för värmearläggningar. Beträffande förbrännings- och bränslesystem skall de lokala föreskrifterna beaktas.

Logistik

Transport

Skydda apparaten mot yttre påverkan (stötar, slag, vibrationer). Kontrollera leveransomfånget när produkten erhålls, se sida 2 (Delbeteckningar). Anmäl omedelbart transportskador.

Lagring

Lagra produkten torrt och smutsfritt.

Lagringstemperatur: se sida 3 (Tekniska data).

Lagringstid: 6 månader före den första användningen.

Skulle lagringstiden vara längre förkortas den totala livslängden med denna överskjutande tid.

Förpackning

Förpackningsmaterialet skall tas omhand enligt gällande lokala bestämmelser.

Avfallshandtering

Komponenterna skall lämnas till separat insamling enligt gällande lokala bestämmelser.

Certifiering

Försäkran om överensstämmelse



Som tillverkare försäkrar vi att produkterna AKT..R50B med produkt-ID-numret CE-0085AU0271, AKT 15 – 50R160S/M med produkt-ID-numret CE-0085BQ0576, AKT 25 – 150F160G, AKT 65 – 150F160G med produkt-ID-numret CE-0085AT0438, mängdinställningskranarna GEHV 40..50, GEH 32 – 50R50 uppfyller kraven i de nämnda direktiven, förordningarna och standarderna.

AKT..R50B

Förordning:

– (EU) 305/2011

– (EU) 2016/426

Standarder:

– DIN EN 331

AKT 15 – 50R160S/M

Förordning:

– (EU) 2016/426

Standarder:

– DIN EN 13774, DVGW VP 303

AKT 25 – 100F160G

Direktiv:

– 2014/68/EU (AKT 65 – 150F160G)

Förordning:

– (EU) 2016/426

Standarder:

– DIN EN 13774

AKT 125 – 250/200F160G1

Direktiv:

– 2014/68/EU

Förordning:

– (EU) 2016/426

Standarder:

– DIN EN 13774

GEHV 40..50, GEH 32 – 50R50

Direktiv:

– 2014/68/EU

De motsvarande produkterna (ej GE... och LEH) överensstämmer med de typer som har provats.

Produktionen är underkastad kontrollförfarandet enligt förordning (EU) 2016/426 Annex III Point 2 Module C2 eller enligt direktivet 2014/68/EU Annex III Module D1 eller Annex III Module A.

Elster GmbH

Se www.docuthek.com för en inscannad version av försäkran om överensstämmelse (DE, GB).

DIN-DVGW-typkontrollintyg

| Typ | DVGW-kontrollmärke |
|-------------------------|--------------------|
| AKT 650R50B | NG-4312AU0247 |
| AKT 15 – 50R160S | DG-4313BQ0568 |
| AKT 15 – 50R160M | DG-4313BQ0568 |
| AKT 25 – 100F160G | NG-4313AT2770 |
| AKT 125 – 250/200F160G1 | NG-4313BN0274 |

Se www.docuthek.com för en inscannad version av typkontrollintyget (DE, GB).

**Prestandadeklaration enligt bilaga III
förordning (EU) nr 305/2011**

AKT 6-50R50B



Elster GmbH
Strotheweg 1
49504 Lotte (Büren)
Tyskland

2015

DIN EN 331
Kulventil

AKT (DN)R50B

Kulventil för
gasinstallation
Brängaser enligt G 260,
gasfamiljer 1, 2 och 3
DIN-DVGW NG-4312AU0247

| | |
|-----------------------|--------------------|
| Egenskaper: | DIN EN 331 |
| Tryckklass: | MOP 5 bar |
| Temperaturklass: | -20 °C till +60 °C |
| Nominellt volymflöde: | godkänd |
| Måttoleranser: | godkänd |
| Täthetskontroll: | ≤ 20 cm³/h |
| Mekanisk hållfasthet: | godkänd |
| Arbetsvridmoment: | godkänd |
| Hållfasthet stopp: | godkänd |
| Uthållighet: | godkänd |

Eurasiska tullunionen



Produkterna AKT, GEHV, GEH och LEH motsvarar de tekniska kraven i den Eurasiska tullunionen.

Kontakt

Vid tekniska frågor kontakta närmaste filial/representant. Adressen erhålls på Internet eller hos Elster GmbH.

Rätt till tekniska ändringar som innebär produktförbättringar förbehålles.

Honeywell

**krom//
schroder**

Elster GmbH
Strotheweg 1, D-49504 Lotte (Büren)
Tel +49 541 1214-0
Fax +49 541 1214-370
hts.lotte@honeywell.com, www.kromschroeder.com