

Návod k provozu

Přestavení magnetického ventilu bez tlumení na magnetický ventil s tlumením nebo výměna tlumění pro VG 40–100, VR 40–100, VAS 6–8 a MB 7



Obsah

Přestavení magnetického ventilu bez tlumení na magnetický ventil s tlumením nebo výměna tlumění pro VG 40–100, VR 40–100, VAS 6–8 a MB 7	1
Obsah	1
Bezpečnost	1
Kontrola použití	2
Účel použití	2
Označení dílů	2
Dodatečné zabudování tlumění	3
Pomalou otevírající / rychle zavírající	3
Výměna tlumění	3
Pomalou otevírající / rychle zavírající	4
Pomalou otevírající / pomalu zavírající	4
Kontrola těsnosti	5
Nastavení spouštěcího množství plynu	5
Logistika	5
Kontakt	6

Bezpečnost

Pročíst a dobře odložit



Pročtěte si tento návod pečlivě před montáží a spuštěním do provozu. Po montáži přečtěte tento návod provozovateli. Tento přístroj musí být instalován a spuštěn do provozu podle platných předpisů a norem. Tento návod naleznete i na internetové stránce www.docuthek.com.

Vysvětlení značek

- **1, 2, 3**... = pracovní krok
- > = upozornění

Ručení

Za škody vzniklé nedodržením návodu nebo účelu neodpovídajícím použitím neprobíráme žádné ručení.

Bezpečnostní upozornění

Relevantní bezpečnostní informace jsou v návodu označeny následovně:

NEBEZPEČÍ

Upozorňuje na životu nebezpečné situace.

VÝSTRAHA

Upozorňuje na možné ohrožení života nebo zranění.

! POZOR

Upozorňuje na možné věcné škody.

Všechny práce smí provést jen odborný a kvalifikovaný personál pro plyn. Práce na elektrických zařízeních smí provést jen kvalifikovaný elektroinstalatér.

Přestavba, náhradní díly

Jakékoliv technické změny jsou zakázány. Používejte jen originální náhradní díly.

Změny k edici 01.15

- Změněny byly následující kapitoly:
- Dodatečné zabudování tlumění

Kontrola použití

Účel použití

Tento návod slouží jen pro přestavbu následujících přístrojů:

označení	přestavba	
	z rychle otevřirajícího	na pomalu otevřirající
plynový magnetický ventil	VG 40–100N	VG 40–100L
vzduchový magnetický ventil	VR40–100N	VR40–100L
plynový magnetický ventil	VAS 6–8N	VAS 6–8L
magnetický pohon	MB 7N	MB 7R

nebo k výměně existujících tlumení u následujících přístrojů:

označení	pomalou otevřirající
plynový magnetický ventil	VG 40–100L, VAS 6–8L
vzduchový magnetický ventil	VR40–100L, VR40–100R
magnetický pohon	MB 7L, MB 7R

Funkce je zaručena jen v udaných mezích, viz Technické údaje v provozním návodu přestavovaného přístroje. Jakékoliv jiné použití neplatí jako použití odpovídající účelu.

Všechny další údaje ke spuštění do provozu, technické údaje, údržba, atd., viz odpovídající provozní návod přestavovaného přístroje.

www.docutek.com → Thermal Solutions → Produkte → O3 Ventile und Klappen ...

Gas-Magnetventil VG,

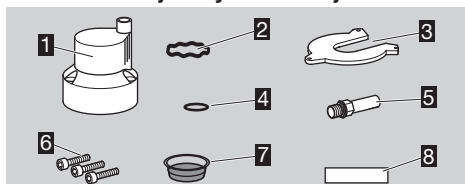
Luft-Magnetventil VR,

Magnetantrieb MB 7,

Gas-Magnetventile VAS ..., VCS ...

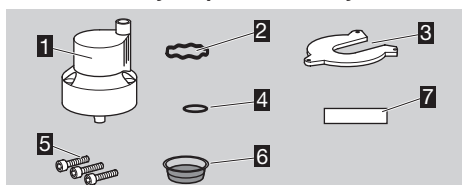
Označení dílů

Pomalou otevřirající / rychle zavřirající tlumení:



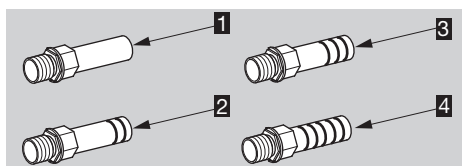
- 1 tlumení
- 2 vyrovnávací kroužek
- 3 plech uchycení
- 4 O-kroužek
- 5 stavěcí šroub s pojistným kroužkem
- 6 šroub s vnitřním šestihranem
- 7 víko s mazivem
- 8 nálepky

Pomalou otevřirající / pomalu zavřirající tlumení



- 1 tlumení
- 2 vyrovnávací kroužek
- 3 plech uchycení
- 4 O-kroužek
- 5 šroub s vnitřním šestihranem
- 6 víko s mazivem
- 7 nálepky

Označení stavěcího šroubu



- 1 0 drážek: VG 40–50, VR 40–50, MB 7, VAS 7
- 2 2 drážky: VG 65, VR 65
- 3 3 drážky: VAS 8, VG 80–100, VR 80–100
- 4 5 drážek: VAS 6

Dodatečné zabudování tlumení

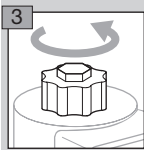
⚠ VÝSTRAHA

Pozor! Aby nedošlo k žádným škodám, musí se dbát na následující:

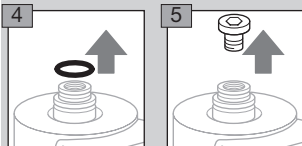
- Nebezpečí života elektrickým úderem! Před prací na proud vodících dílech odpojit elektrické vedení od zásobování elektrickým napětím!
- Magnetický pohon se při provozu zahřeje. Teplota povrchu cca 85 °C (cca 185 °F) podle EN 60730-1.



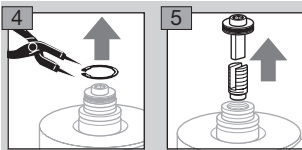
- 1 Odpojit zařízení od zásobování napětím.
 - 2 Uzavřít přívod plynu.
- ▷ Použít imbusový klíč o velikosti 6 mm.



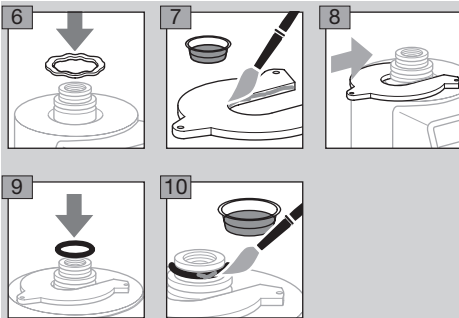
VG, VR



VAS

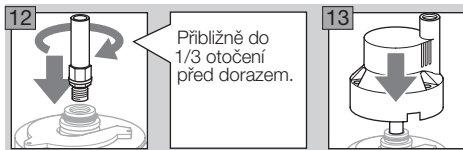


VG, VR, VAS, MB 7

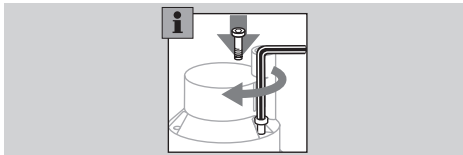


Pomalou otevírající / rychle zavírající

- 11 Zkontrolovat stavěcí šroub, viz stranu 2 (Označení stavěcího šroubu).



- 14 Točit tlumením, až pokud nezapadnou šestihran a svěrací kroužek do tělesa tlumiče.
 - 15 Tlumení přitlačit silou na pohon a upevnit ho dvěma šrouby.
- ▷ Třetí šroub se zašroubuje až po nastavení spouštěcího množství plynu.



! POZOR

Těsnost se nedá více zaručit. Kvůli vyloučení netěsnosti zkontrolovat spojení magnetického pohonu a tlumení na těsnost.

- 16 Otevřít přívod plynu a zkontrolovat těsnost, viz stranu 5 (Kontrola těsnosti).
- 17 Otevřít plynový magnetický ventil a nastavit spouštěcí množství plynu, viz stranu 5 (Nastavení spouštěcího množství plynu).

Výměna tlumení

⚠ VÝSTRAHA

Pozor! Aby nedošlo k žádným škodám, musí se dbát na následující:

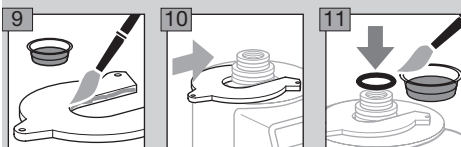
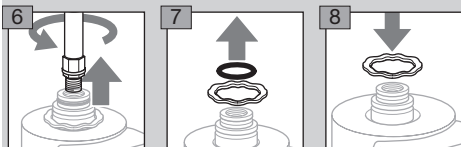
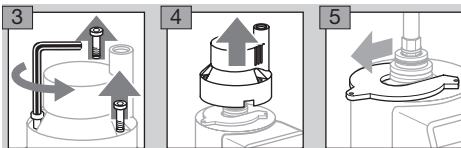
- Nebezpečí života elektrickým úderem! Před prací na proud vodících dílech odpojit elektrické vedení od zásobování elektrickým napětím!
- Magnetický pohon se při provozu zahřeje. Teplota povrchu cca 85 °C (cca 185 °F) podle EN 60730-1.



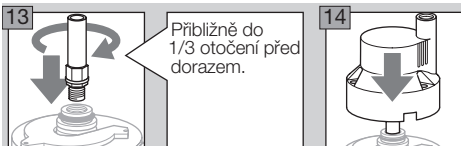
- ▷ Použít imbusový klíč o velikosti 6 mm.
- ▷ Vyměnit všechny díly sady k přestavbě.

Pomalou otevírající / rychle zavírající

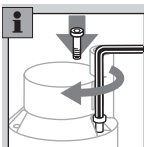
- 1 Odpojit zařízení od zásobování napětím.
- 2 Uzavřít přívod plynu.



- 12 Zkontrolovat stavěcí šroub, viz stranu 2 (Označení stavěcího šroubu).



- 15 Točit tlumením, až pokud nezapadnou šestáhran a svěrací kroužek do tělesa tlumiče.
 - 16 Tlumení přitlačit silou na pohon a znovu ho upevnit dvěma šrouby.
- ▷ Třetí šroub se zašroubuje až po nastavení spouštěcího množství plynu.



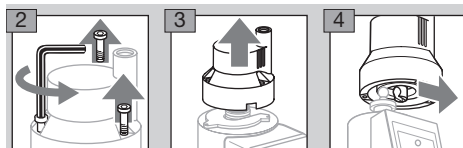
! POZOR

Těsnost se nedá více zaručit. Kvůli vyloučení netěsnosti zkontrolovat spojení magnetického pohonu a tlumení na těsnost.

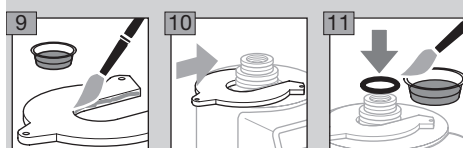
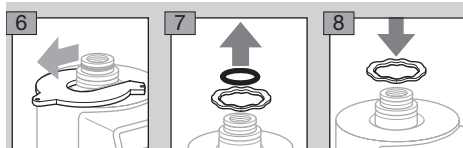
- 17 Otevřít přívod plynu a zkontrolovat těsnost, viz stranu 5 (Kontrola těsnosti).
- 18 Otevřít magnetický ventil a nastavit spouštěcí množství plynu, viz stranu 5 (Nastavení spouštěcího množství plynu).

Pomalou otevírající / pomalu zavírající

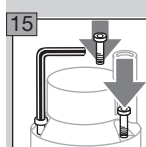
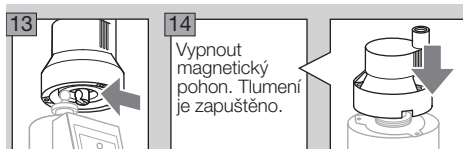
- 1 Uzavřít přívod vzduchu.
- ▷ Magnetický pohon zůstane zapnutý.



- 5 Vypnout magnetický pohon. Jinak se magnetický pohon zbytečně zahřeje.



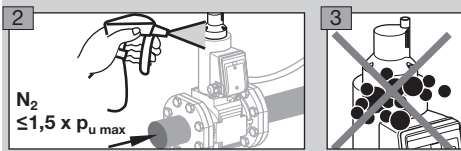
- 12 Zapnout magnetický pohon, aby byl vodící kolík viditelný.



- 16 Otevřít přívod vzduchu a zapnout napětí.

Kontrola těsnosti

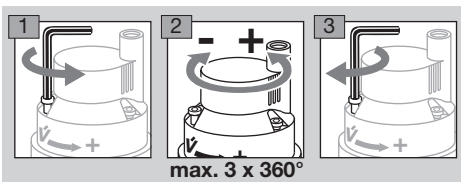
1 Kvůli kontrole těsnosti uzavřít vedení hned za ventilem.



4 Těsnost je v pořádku: otevřít vedení.

Nastavení spouštěcího množství plynu

- ▷ Spouštěcí množství plynu nastavitelné s max. 3 otočeními tlumení.
- ▷ Doba mezi vypnutím a zapnutím ventilu musí činit 20 vteřin, aby bylo tlumení zcela účinné.
- ▷ Použití imbusový klíč o velikosti 3 mm.
- ▷ Šroub u označení „VStart“ povolit o cca 1 mm / nevyšroubovat ho zcela.



Logistika

Přeprava

Chránit přístroj vůči vnějším vlivům (nárazy, údery, vibrace). Po obdržení výrobku zkontrolujte objem dodání, viz stranu 2 (Označení dílů). Poškození při přepravě okamžitě nahlásit.

Skladování

Výrobek skladujte v suchu a v čistých prostorech. Teplota skladování: viz provozní návod patřící k přístroji.

Doba skladování: 6 měsíců před prvním nasazením. Bude-li doba skladování delší, pak se zkracuje celková životnost výrobku o tuto hodnotu.

Balení

Balící materiál likvidovat podle místních předpisů.

Likvidace

Konstrukční díly likvidovat podle jakosti podle místních předpisů.

Kontakt

Při technických dotazech se obraťte prosím na odpovídající pobočku / zastoupení. Adresu se dozvíte z internetu nebo od Elster GmbH.

Technické změny sloužící vývoji jsou vyhrazeny.

Honeywell

**krom//
schroder**

Elster GmbH
Strotheweg 1, D-49504 Lotte (Büren)
tel. +49 541 1214-0
fax +49 541 1214-370

hts.lotte@honeywell.com, www.kromschroeder.com