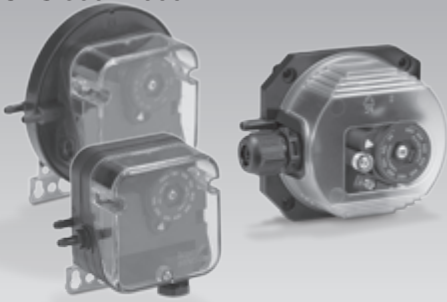


Instructions de service

CPS 300–3000

CPS 330–4000



Traduction de l'allemand

© 2008–2009 Elster GmbH

Sommaire

CPS 300–3000	1
CPS 330–4000	1
Sommaire	1
Sécurité	1
Vérifier l'utilisation	2
Montage	2
Régler la pression de commutation p_s	3
Câblage	3
Maintenance	3
Accessoires	3
Jeu de flexibles	3
Jeu de lampes témoins	4
Ajustement extérieur	4
Équerre de fixation en Z	4
Bride moteur	4
Déclaration de conformité	4
Contact	4

Sécurité

À lire et à conserver



Veillez lire attentivement ces instructions de service avant le montage et la mise en service. Remettre les instructions de service à l'exploitant après le montage. Vous les trouverez également sur le site www.docuthek.com.

Légende

- **1, 2, 3...** = action
- > = remarque

Responsabilité

Notre société n'assume aucune responsabilité quant aux dommages découlant du non-respect des instructions de service et d'une utilisation non conforme de l'appareil.

Conseils de sécurité

Les informations importantes pour la sécurité sont indiquées comme suit dans les présentes instructions de service :

DANGER

Vous avertit d'un danger de mort.

AVERTISSEMENT

Vous avertit d'un éventuel danger de mort ou risque de blessure.

! **ATTENTION**

Vous avertit d'éventuels dommages matériels.

L'ensemble des tâches ne peut être effectué que par du personnel qualifié dans le secteur du gaz. Les travaux d'électricité ne peuvent être effectués que par du personnel qualifié.

Transformation, pièces de rechange

Toute modification technique est interdite. Utiliser uniquement des pièces de rechange d'origine.

Transport

Vérifier la composition de la livraison au moment de la réception (voir Désignation des pièces). Signaler immédiatement la présence d'éventuels dommages subis pendant le transport.

Entreposage

Le produit doit être conservé à l'abri de l'humidité. Température ambiante : voir Caractéristiques techniques.

Vérifier l'utilisation

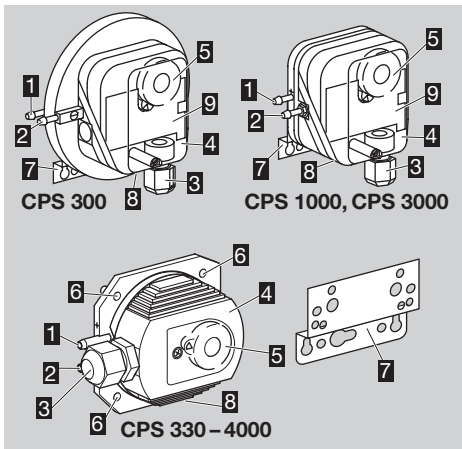
CPS

Pressostat air pour contrôle de la surpression, de la dépression et de la pression différentielle pour air et gaz non combustibles.

Code de type

Code	Description
CPS	Pressostat air
	Plaque de réglage [Pa]
300	20–300
330	20–330
450	30–500
510	100–510
800	50–800
1000	100–1000
1100	100–1100
1600	400–1600
2400	200–2400
3000	250–3000
4000	500–4000
G	Contacts or

Désignation des pièces



- 1 Raccord de surpression (+)
- 2 Raccord de dépression (-)
- 3 Presse-étoupe
(M16×1,5, pour un Ø de câble de 4,5 à 10 mm)
- 4 Couverture
- 5 Molette avec échelle
- 6 Perçages pour une fixation par vis
- 7 Équerre de fixation en Z pour le vissage au CPS (fournie avec les CPS 300, CPS 1000, CPS 3000)
- 8 Plaque signalétique
- 9 Cache pour bornes de raccordement

Pression amont $p_{e\max}$ et température ambiante – voir plaque signalétique.



Montage

! ATTENTION

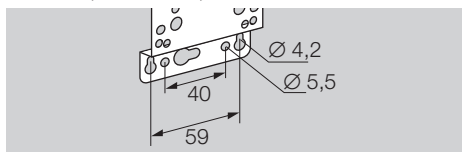
Afin que le CPS ne subisse pas de dommages lors du montage et durant le service, il y a lieu de tenir compte des dispositions suivantes :

- Protéger les raccordements contre la pénétration d'impuretés ou d'humidité provenant du fluide à mesurer et de l'air ambiant.
- Éviter des vibrations de forte amplitude au CPS.
- La condensation ne doit pas pénétrer dans l'appareil. Dysfonctionnement / panne possible à cause du givre en cas de températures négatives.
- En cas d'utilisation de tuyaux en silicone, n'utiliser que des tuyaux en silicone qui ont été suffisamment recuits.

- ▷ En cas de membrane en position verticale seulement, la pression de commutation p_S correspond à la valeur de l'échelle SK de la molette.

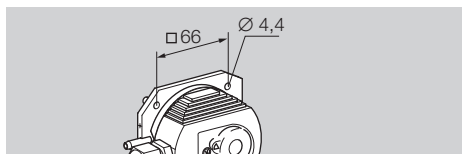
CPS 300	$p_S = SK$	$p_S = SK + 18 Pa$	$p_S = SK - 18 Pa$
CPS 1000	$p_S = SK$	$p_S = SK + 18 Pa$	$p_S = SK - 18 Pa$
CPS 3000	$p_S = SK$	$p_S = SK + 18 Pa$	$p_S = SK - 18 Pa$
CPS 330	$p_S = SK$	$p_S = SK + 13 Pa$	$p_S = SK - 13 Pa$
CPS 4000	$p_S = SK$	$p_S = SK + 13 Pa$	$p_S = SK - 13 Pa$

CPS 300, CPS 1000, CPS 3000



- 1 Monter le CPS à l'aide de l'équerre de fixation en Z.

CPS 330 – 4000



- 1 Monter le CPS directement à l'aide de vis ou en vissant l'équerre de fixation en Z optionnelle.
- ▷ Si le CPS est directement vissé, utiliser 2 vis au maximum afin d'éviter toute déformation au CPS.

CPS 300 – 4000

- 2 Raccorder le tuyau de Ø 4,75 mm au raccord de surpression ou au raccord de dépression.

Mesure de surpression

- ▷ Raccorder le tuyau au raccord de surpression (+). Le raccord de dépression reste ouvert pour assurer l'aération de la chambre supérieure de la membrane.

Mesure de dépression

- ▷ Raccorder le tuyau au raccord de dépression (-). Le raccord de surpression reste ouvert pour assurer l'aération de la chambre inférieure de la membrane.

Mesure d'une pression différentielle

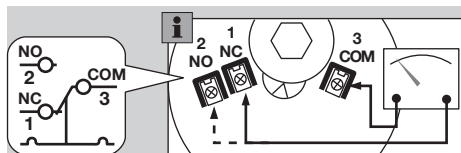
- ▷ Raccorder le tuyau avec la pression la plus élevée au raccord de surpression (+), raccorder le tuyau avec la pression la plus faible au raccord de dépression (-).

Régler la pression de commutation

Ps

- ▷ La pression de commutation peut être réglée via la molette avec échelle graduée. La pression de commutation diffère de maxi. $\pm 15\%$ de la valeur de consigne pré-réglée si elle a été ajustée avec pression montante et membrane en position verticale.

- 1 Mettre l'installation hors tension.
- 2 Générer une dépression et/ou une surpression au niveau du CPS.
- 3 Retirer le couvercle du CPS.
- 4 Vérifier la position du contact à l'aide d'un appareil de mesure.



- 5 Régler la pression de commutation via la molette.

	Plage de réglage [Pa]	Différentiel [Pa]
CPS 300	20 – 300	7 – 16
CPS 330	20 – 330	8 – 18
CPS 450	30 – 500	10 – 25
CPS 510	100 – 510	13 – 25
CPS 800	50 – 800	15 – 40
CPS 1000	100 – 1000	25 – 40
CPS 1100	100 – 1100	15 – 40
CPS 1600	400 – 1600	20 – 60
CPS 2400	200 – 2400	35 – 75
CPS 3000	250 – 3000	60 – 80
CPS 4000	500 – 4000	40 – 100

Câblage

CPS (contact argent)

24 – 250 V CA :

$I = 0,05 - 5 \text{ A}$, $\cos \varphi = 1$,

$I = 0,05 - 1 \text{ A}$, $\cos \varphi = 0,6$.

CPS..G (contact or)

12 – 250 V CA :

$I = 0,01 - 5 \text{ A}$, $\cos \varphi = 1$,

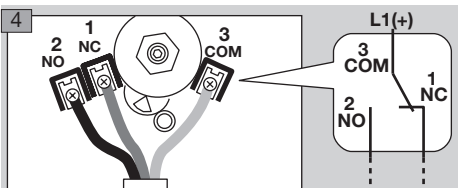
$I = 0,01 - 1 \text{ A}$, $\cos \varphi = 0,6$;

12 – 48 V CC :

$I = 0,01 - 1 \text{ A}$.

- ▷ Si le CPS..G est soumis une fois à une tension $> 24 \text{ V}$ et à un courant $> 0,1 \text{ A}$, la couche d'or sur les contacts est détruite. Ensuite, il ne peut fonctionner qu'à cette valeur de tension ou à une valeur de tension supérieure.
- ▷ L'utilisation d'un circuit RC (22Ω , $1 \mu\text{F}$) est recommandée pour des pouvoirs de coupure faibles, de 24 V , 8 mA par exemple, dans des milieux contenant de la silicone ou huileux.

- 1 Mettre l'installation hors tension.
- 2 Retirer le couvercle du CPS.
- ▷ CPS 300, CPS 1000, CPS 3000 : retirer le cache pour bornes de raccordement.
- 3 Faire passer le câble à travers le presse-étoupe pour l'introduire dans le CPS.



- 5 Remettre et revisser le couvercle du CPS.

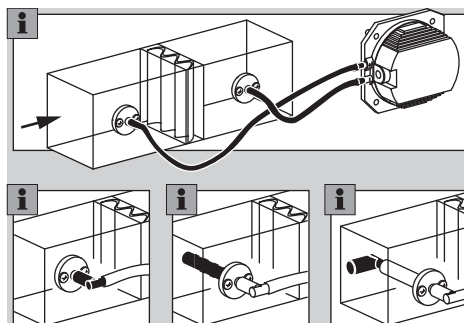
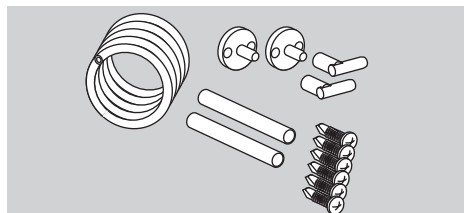
Maintenance

- ▷ Nous recommandons de procéder à une vérification du fonctionnement une fois par an.

Accessoires

Jeu de flexibles

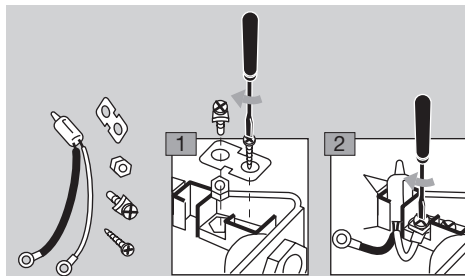
Pour le raccordement du CPS à une gaine d'air.



N° réf. 74919272

Jeu de lampes témoins

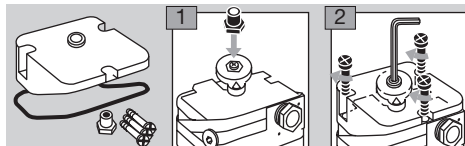
Pour l'affichage de l'état du CPS.



	Tension	N° réf.
Jeu de lampes témoins rouges	220/240 V CA	74920492
Jeu de lampes témoins rouges	110/120 V CA	74920430
Jeu de lampes témoins bleues	220/240 V CA	74916122
Jeu de lampes témoins bleues	110/120 V CA	74916121
Jeu de DEL vertes / rouges	24 V CC	74921089
Jeu de DEL vertes / rouges	230 V CA	74923275

Ajustement extérieur

Pour le réglage de la pression de commutation couvercle fermé sur les pressostats CPS 300, CPS 1000 ou CPS 3000.

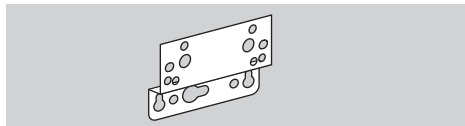


N° réf. 74916155

Équerre de fixation en Z

Pour un montage et démontage rapide du CPS 330 – 4000 avec de nombreuses possibilités de fixation, y compris avec une seule vis.

L'équerre de fixation augmente l'espace entre le pressostat et la plaque de montage.



N° réf. 74919824

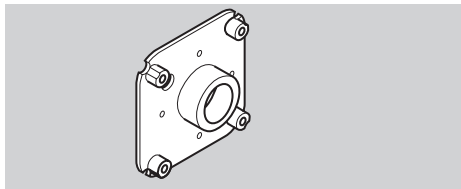
Contact

Pour toute assistance technique, vous pouvez également contacter votre agence/représentation la plus proche dont l'adresse est disponible sur Internet ou auprès de la société Elster GmbH.

Sous réserve de modifications techniques visant à améliorer nos produits.

Bride moteur

Pour un montage peu encombrant du pressostat sur le moteur du ventilateur directement. Le montage de la bride moteur ne nécessite pas de perçages.



	N° réf.
CPS 300	74916157
CPS 1000, CPS 3000	74916156
CPS 330 – 4000	74920415

Déclaration de conformité



En tant que fabricant, nous déclarons que les produits CPS 300 à CPS 4000 répondent aux exigences des Directives et Normes citées.

Directives :

– 2006/95/CE.

Normes :

– DIN EN 1854.

La fabrication est soumise au système qualité conforme à DIN EN ISO 9001.

Elster GmbH

Déclaration de conformité scannée (D, GB) – voir www.docuthek.com

Honeywell

**krom
schroder**

Elster GmbH
Strotheweg 1, D-49504 Lotte (Büren)
Tél. +49 541 1214-0

Fax +49 541 1214-370

hts.lotte@honeywell.com, www.kromschroeder.com