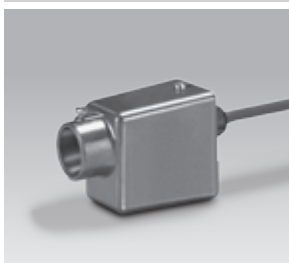


UVS 1 mit neuer Farbkennung der Anschlussleitungen

Elster GmbH
Postfach 2809
49018 Osnabrück

8.2.1 Edition 09.07



UVS 1 with new colour coding of connection cables

Hinweis

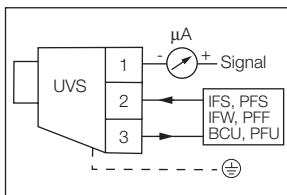
Die UV-Sonde UVS 1 hat neue Anschlussleitungen.

Anschluss	Farbe der Leitung	
	bisher	neu
1	braun	braun
2	schwarz	schwarz
3	blau	grau
Schutzleiter	grün/gelb	grün/gelb

- Der elektrische Anschluss ist unverändert.
- Die UV-Sonde UVS 1 ist mit älteren Geräten austauschbar.
- Verdrahten siehe Betriebsanleitung „UV-Sonden UVS 1, UVS 5, UVS 6“.

D-49018 Osnabrück, Germany

UVS



Note

The UV sensor UVS 1 has been equipped with new connection cables.

Conne- ction	Cable colour codes	
	Old	New
1	brown	brown
2	black	black
3	blue	grey
PE wire	green/ yellow	green/ yellow

- The electrical connection is unchanged.
- The UV sensor UVS 1 is interchangeable with older units.
- Wiring – see operating instructions “UV sensors UVS 1, UVS 5, UVS 6”.

Technische Änderungen, die dem Fortschritt dienen, vorbehalten.

We reserve the right to make technical modifications in the interests of progress.

Bei technischen Fragen wenden Sie sich bitte an die für Sie zuständige Niederlassung/Vertretung. Die Adresse erfahren Sie im Internet oder bei der Elster GmbH, Osnabrück

Zentrale Kundendienst-Einsatz-
Leitung weltweit:
Elster GmbH, Osnabrück
Tel. +49 541 1214-365
Tel. +49 541 1214-499
Fax +49 541 1214-547

Elster GmbH
Postfach 28 09
D-49018 Osnabrück
Strothweg 1
D-49504 Lotte (Büren)
Tel. +49 541 1214-0
Fax +49 541 1214-370
info@kromschroeder.com
www.kromschroeder.de

If you have any technical questions please contact your local branch office/agent. The addresses are available on the Internet or from Elster GmbH, Osnabrück.