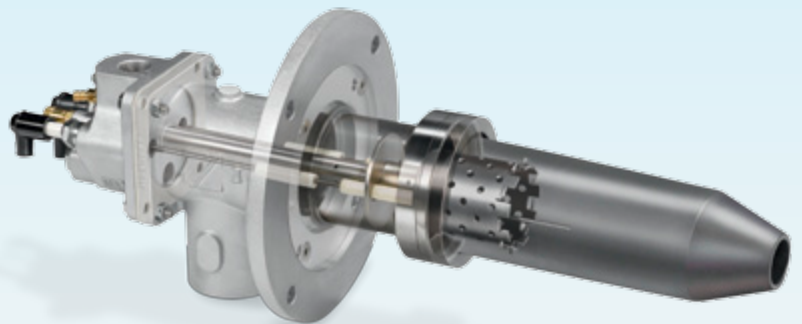
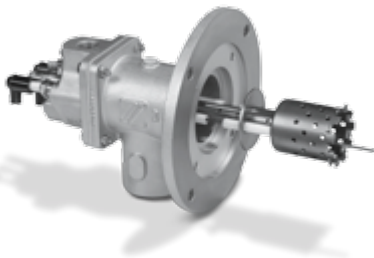


Luftüberschussbrenner BIC..L

Produkt-Broschüre · D
7 Edition 09.15

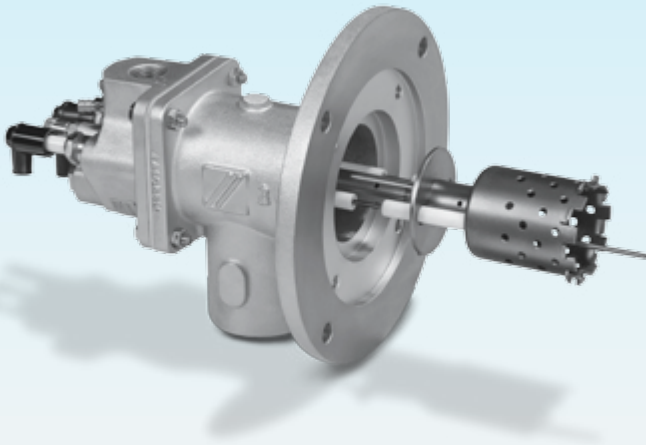


ECLIPSE[®]

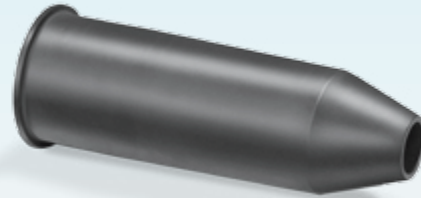


- Sicheres Zünden des Brenners in allen Leistungspunkten
- Enormer Luftüberschuss bis ca. 1500 % möglich
- Hoher Impuls auch bei kleiner Anschlussleistung
- Hohe Flammenaustrittsgeschwindigkeit
- Modularer Aufbau
- Leichte Bauweise
- Direkt gezündet und überwacht
- Kostengünstige Gas/Luftregelung möglich
- Wartungsfreundlicher Aufbau
- Kundenspezifische Längenanpassungen möglich
- Für Neuanlagen und Modernisierungen
- Hohe Verfügbarkeit durch bewährte SiC-Brennkammer

Anwendungen



BIC..L



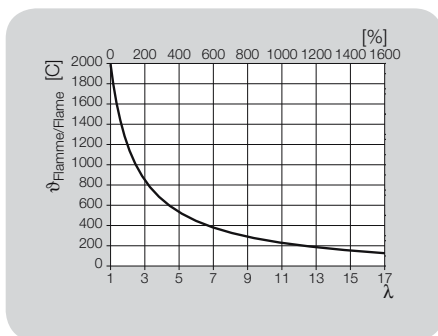
TSC

Luftüberschussbrenner BIC..L für alle Anwendungen in denen präzise Temperaturverläufe und eine gleichbleibende Produktqualität erreicht werden soll. Der BIC..L-Brenner ist optimal auf den Einsatz in Tunnelöfen und intermittierenden Anlagen der grobkeramischen Industrie abgestimmt.

Mit einer Brennertypen können somit alle Temperaturprofile des Ofens bedient werden. Die hohe Luftüberschussrate bis zu 1500 % ermöglicht die Realisierung variabler Abgastemperaturen bis zu ca. 100 °C ($\lambda = 16$). Die Zündung über den gesamten Brennerleistungsbereich kommt dem Wunsch der Ofenbetreiber nach einer einfach aufgebauten Gas/Luft-Regelung entgegen.

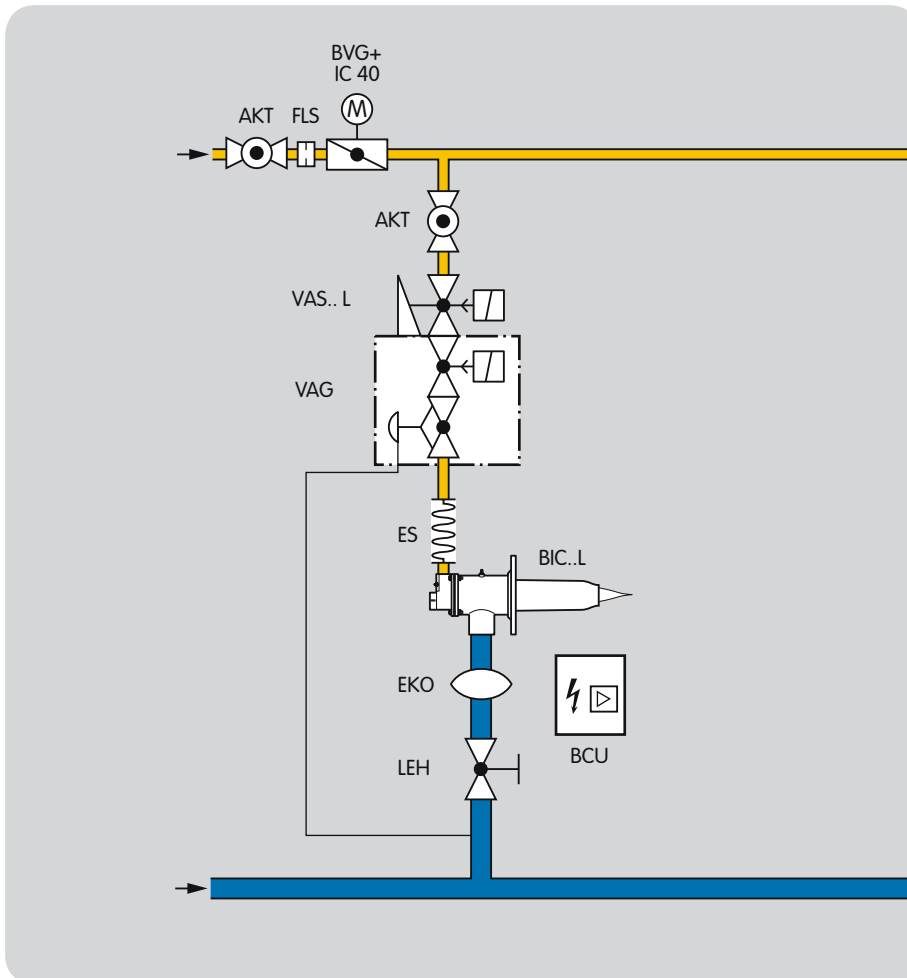


Kammerofen der Feuerfest-Industrie beheizt mit Luftüberschussbrennern BIC 140LB.



Abgastemperaturbereich

Anwendungsbeispiele



Stetige Regelung mit konstantem Luftvolumenstrom

Eine stetige Regelung des Gasvolumenstromes bei konstantem Luftvolumenstrom ermöglicht eine Leistungsverstellung bei annähernd konstanter Austrittsgeschwindigkeit am Brenner.

Funktion

Zonenregelung

Nach Freigabe der Brennersteuerung BCU öffnen die Gas-Magnetventile VAS und BVG (Stellantrieb IC 40). Gleichzeitig wird der Zündtrafo in der Brennersteuerung BCU mit Spannung versorgt, sodass ein Zündfunke am Brennerkopf im BIC..L entsteht. Über die Ringdrosselklappe BVG mit Stellantrieb IC 40 lässt sich der Gasvolumenstrom stetig verstellen. Der Luftvolumenstrom steht konstant an.

Über den Lufteinstellhahn LEH und die im Brenner eingebaute Gasdrossel werden die maximale Luft- und Gasmenge begrenzt. Eine Blendenmessung Gas/Luft ist über die im Brenner integrierte Messblende möglich.

AKT = Kugelhahn

EKO = Edelstahlkompensator

ES = Edelstahlschlauch

FLS = Messblende

VAG = Druckregler mit Magnetventil

Typenschlüssel

BIC..L

Code	Beschreibung
BIC	Luftüberschussbrenner
80, 100, 140	Brennergröße
L	Luftüberschuss
B	Gasart: Erdgas
-0, -100, -200, ...	Länge Brennerverlängerung [mm]
/35-, /135-, /235-, ...	Lage des Brennerkopfes [mm] BIC 80, BIC 140
/105, /205, /305, ...	BIC 100
(1), (2), (3), (4), (5), ...	Kennzahl des Brennerkopfes
A, B, C, D, E, F, G, ...	Baustand

TSC

Code	Beschreibung
TSC	Keramikrohrset
80, 100, 140	Passend für Brennergröße
B	Form eingezogen
033, 040, 055, 070	Austrittsdurchmesser [mm]
-250, -300	Rohrlänge [mm]
/35-, /135-, /235-, ...	Lage des Brennerkopfes [mm] BIC 80, BIC 140
/105, /205, /305, ...	BIC 100
Si-1500	Keramikrohr-Material

Wartungszyklen

1x im Jahr, bei stark verunreinigten Medien sollte der Zyklus verkürzt werden.

Technische Daten

Gasarten: Erdgas, Flüssiggas (gasförmig), andere Gase auf Anfrage.

Regelbereiche: ~1:15 bei konst. Luft
~1:5 bei konst. Lambda.

Flammgeschwindigkeit: Hoch.

Brennerbauteile weitestgehend aus korrosionsbeständigem Edelstahl.

Integrierte Volumenstrom-Messblende auf der Gas- und Luftseite.

Überwachung: direkt ionisch (UV optional).

Zündung: direkt elektrisch.

Zündbereich: Gesamter Leistungsbereich.

Maximale Ofentemperatur: ca. 1450 °C.

Längeneinstufung des Brenners: 100 mm.

Brennerleistung und Anschlussdruck (Erdgas-Ausführung)

Brenner	Leistung [kW]	Gasvordruck [mbar]	Luftvordruck [mbar]
BIC 80L	75	40	45
BIC 100L	140	36	42
BIC 140L*	300	40	48
BIC 140L**	440	35	51

* Mit TSC 140B055

** Mit TSC 140B070.

Ausführliche Informationen zu diesem Produkt



<http://docuthek.kromschroeder.com/documents/index.php?menuid=29&topmenu=0&lang=de&selclass=&sellang=&folder=401120>

Ansprechpartner

www.kromschroeder.de → Vertrieb

Elster GmbH
Postfach 2809 · 49018 Osnabrück
Strothweg 1 · 49504 Lotte (Büren)
Deutschland
T +49 541 1214-0
F +49 541 1214-370
info@kromschroeder.com
www.kromschroeder.de

Technische Änderungen, die dem Fortschritt dienen, vorbehalten.

Copyright © 2015 Elster GmbH
Alle Rechte vorbehalten.

