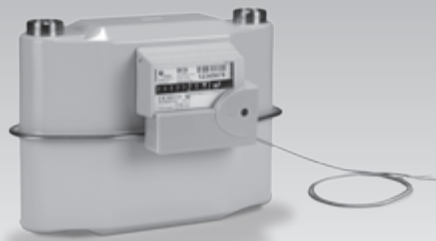


## Bedieningsvoorschrift Communicatiemodule ACM M-BUS WIRE, ACM SCR+ WIRE voor gasmeters met Absoluut ENCODER AE2 met en zonder Smart Valve



Vertaling uit het Duits

© 2008-2010 Elster GmbH

### Inhoudsopgave

<b>Communicatiemodule ACM M-BUS WIRE, ACM SCR+ WIRE voor gasmeters met Absoluut ENCODER AE2 met en zonder Smart Valve.</b>	<b>1</b>
<b>Inhoudsopgave.</b>	<b>1</b>
<b>Veiligheid.</b>	<b>1</b>
<b>Gebruik controleren.</b>	<b>2</b>
Typeaanduiding	2
Benamingen onderdelen	2
<b>Bedraden.</b>	<b>2</b>
<b>Inbouwen</b>	<b>3</b>
Gasmeter inbouwen	3
ACM..WIRE bevestigen	3
<b>In bedrijf stellen</b>	<b>3</b>
Synchronisatie	3
Laadtijd	3
<b>Vervangen</b>	<b>3</b>
<b>Onderhoud</b>	<b>3</b>
<b>Hulp bij storingen.</b>	<b>3</b>
<b>Technische gegevens</b>	<b>4</b>
<b>Verklaring van overeenstemming.</b>	<b>4</b>
<b>Contact</b>	<b>4</b>

### Veiligheid

#### Lezen en bewaren



Deze handleiding voor montage en werking zorgvuldig doorlezen. Na het monteren de handleiding aan de exploitant doorgeven. Dit apparaat moet volgens de geldende voorschriften en normen worden geïnstalleerd en in bedrijf worden gesteld. Deze handleiding vindt u ook op [www.docuthek.com](http://www.docuthek.com).

#### Legenda

■, 1, 2, 3... = bewerkingfase

> = aanwijzing

#### Aansprakelijkheid

Voor schade op grond van veronachtzaming van de handleiding en onreglementair gebruik aanvaarden wij geen aansprakelijkheid.

#### Veiligheidsrichtlijnen

Veiligheidsrelevante informatie wordt in deze handleiding als volgt aangeduid:

#### GEVAAR

Duidt op levensgevaarlijke situaties.

#### WAARSCHUWING

Duidt op mogelijk levensgevaar of kans op lichamelijk letsel.

#### **!** OPGELET

Duidt op mogelijke materiële schade.

Alle werkzaamheden mogen uitsluitend door een gekwalificeerde gasvakman worden uitgevoerd. Elektrowerkzaamheden uitsluitend door een gekwalificeerde elektromonteur.

#### **Ombouwen, reserveonderdelen**

Iedere technische verandering is verboden. Uitsluitend originele onderdelen gebruiken.

#### **Transport**

Bij ontvangst van het product de leveringsomvang controleren (zie Benamingen onderdelen). Transport-schade direct melden.

#### **Opslag**

Het product droog bewaren. Omgevingstemperatuur: zie Technische gegevens.

#### **Verwijdering van afvalstoffen**

De bouwcomponenten moeten gescheiden worden afgevoerd.

Desgewenst worden oude apparaten door Elster GmbH in het kader van de afvalrechtelijke bepalingen (voor Duitsland KrW-/AbfG), bij levering franco huis, teruggenomen.

## Gebruik controleren

### Communicatiemodule ACM..WIRE voor gasmeters met Absoluut ENCODER AE2

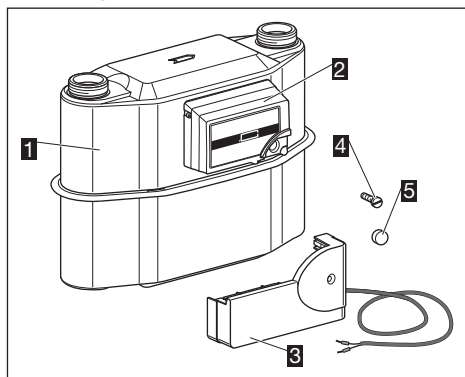
Communicatiemodule ACM..WIRE voor het registreren en doorsturen van de absolute meterstand. De ACM M-BUS WIRE biedt bovendien de optie "V-Drive". Daarmee kan de aansturing en statusmelding van de in de gasmeter geïntegreerde klep worden uitgevoerd. De klep dient voor de afstandschakeling van de gastoevoer.

De functie is uitsluitend binnen de aangegeven grenzen gewaarborgd, zie pagina 4 (Technische gegevens). Elk ander gebruik geldt als oneigenlijk gebruik.

### Typeaanduiding

Code	Beschrijving
ACM	Absoluut ENCODER communicatiemodule
M-BUS	BUS-systeem M-BUS
SCR+	Interface SCR+
WIRE	Kabeluitvoering
V-Drive	Smart Valve aansturing (M-BUS)

### Benamingen onderdelen



- 1 Gasmeter
- 2 Absoluut ENCODER AE2
- 3 ACM M-BUS WIRE/ACM SCR+ WIRE
- 4 Bevestigingsschroef (achterkant ACM..WIRE)
- 5 Verzegeling (achterkant ACM..WIRE)

## Bedraden

### ⚠ WAARSCHUWING

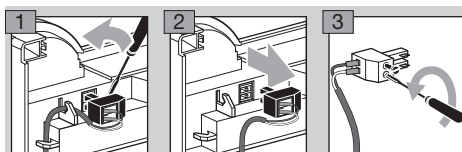
Levensgevaar door elektrische schok! Alvorens aan stroomvoerende onderdelen te werken de elektrische bedrading spanningsvrij maken.

- ▷ Bij de elektrische aansluiting van de ACM..WIRE aan de ontvangeleenheid is de polariteit willekeurig.

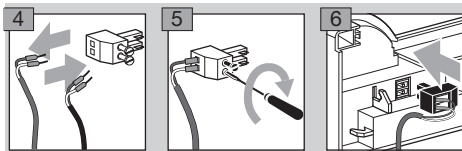
**1** De ACM..WIRE met de aansluitleiding met de ontvangeleenheid verbinden.

- ▷ Indien op de plaats van inbouw al een aansluiting op de ontvangeleenheid aangelegd is, kan de in serie vervaardigde aansluitleiding op de ACM..WIRE als volgt worden verwijderd.

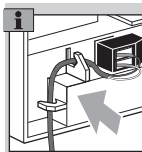
### Demontage van de in serie vervaardigde aansluitleiding



- ▷ De aansluitstekker uit de ACM..WIRE voor de verdere bedrading met de reeds aangelegde aansluitleiding gebruiken.



- 7** De nieuwe aansluitleiding in de trekcontasting schuiven.



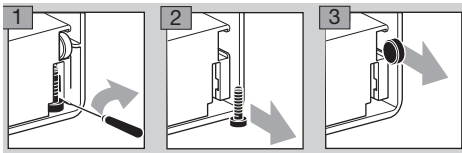
## Inbouwen

### Gasmeter inbouwen

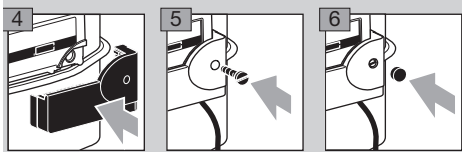
- ▷ Inbouwen van de gasmeter in de leiding, zie bedrijfshandleiding Balgengasmeter BK-G1,6 tot BK-G25T, zie [www.docuthek.com](http://www.docuthek.com) → Elster-Instromet → Products → Gas measuring instruments → Diaphragm meters → Operating instructions Diaphragm meters BK-G1.6 tot BK-G25T.

### ACM..WIRE bevestigen

- ▷ Het aanbrengen van de ACM..WIRE op het telwerk Absoluut ENCODER AE2 volgt na het inbouwen van de gasmeter in de leiding.
- ▷ De bevestigingsschroef en een verzegeling bevinden zich aan de achterkant van de ACM-behuizing.



- ▷ Bij het aanbrengen van de ACM..WIRE op het telwerk voorkomen dat de contacten verbuigen.



## In bedrijf stellen

### Synchronisatie

- ▷ De communicatiemodule ACM..WIRE wordt volledig geprogrammeerd geleverd.
- ▷ Zodra de ACM..WIRE op het telwerk geplaatst en met de ontvangerenheid verbonden is, volgt de synchronisatie tussen de apparaten automatisch.

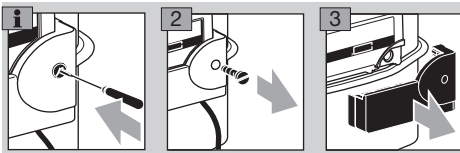
### Laattijd

- ▷ De met kabel aangesloten ACM..WIRE werkt zonder batterij. Het interne laadreservoir zorgt voor een minimale laattijd van < 1 min. tussen elke klepbediening. Alleen het eerste laadproces veroorzaakt een starttijd van maximaal **20 min.** Gedurende deze tijd kan met het telwerk gecommuniceerd worden. De klepbediening staat na het laadproces ter beschikking.

## Vervangen

- ▷ Het vervangen van de apparaten verloopt zonder dat er verder geprogrammeerd moet worden.
- ▷ Het voor hetijken relevante deel van de gasmeter blijft onaangeeroerd.

- 1 De verzegeling moet voor de demontage van de ACM..WIRE met een schroevendraaier doorgestoken en vernietigd worden.



- 4 De nieuwe ACM..WIRE volgens de bijgevoegde bedrijfshandleiding inbouwen.

## Onderhoud

De communicatiemodules ACM..WIRE voor gasmeters met Absoluut ENCODER AE2 zijn onderhoudsarm.

## Hulp bij storingen

### ⚠ WAARSCHUWING

Levensgevaar door elektrische schok! Alvorens aan stroomvoerende onderdelen te werken de elektrische bedrading spanningsvrij maken.

- ? Storing
- ! Oorzaak
- Remedie

### Mogelijke fouten en voorstellen om tot een oplossing te komen

- ? De communicatie met het telwerk is gestoord.
  - ! De contacten op het telwerk zijn verbogen.
  - De ACM..WIRE van het telwerk demonteren en de contacten richten. De ACM..WIRE monteren.
  - ! De ACM..WIRE is verkeerd gemonteerd.
  - De ACM..WIRE volgens de bijgevoegde bedrijfshandleiding monteren.
  - ! De aansluitstekker is er niet ingestoken.
  - De aansluitstekker controleren en erin steken.
  - ! De aansluitkabel is verkeerd aangesloten.
  - De aansluitkabel controleren, zie pagina 2 (Bedraden).

## Technische gegevens

Beschermingswijze IP 54

Omgevingstemperatuur: -25 tot +55°C.

Overdracht van status- en foutmeldingen volgens M-BUS conform EN 13757.

Uitvoering van de aansluitleiding: 2 m (andere maten op aanvraag), flexibele, tweeaderige kabel LiYY, vuurvast volgens IEC 60332-1,  $\varnothing = 0,25 \text{ mm}^2$ .

Het vrije kabeluiteinde heeft 2 ader-eindhulzen.

Energievoorziening:

via M-BUS: 6 mA (4 M-Bus-lasten),

via SCR+: 3 mA.

### ACM M-BUS WIRE V-Drive:

Wachttijd tussen elke klepbeweging: < 1 min.

Laadtijd van het energiereservoir: < 20 min.

### Smart Valve voor M-BUS

Omgevingstemperatuur: -10 tot +40°C.

Openingstijd van gesloten tot open/vrijgegeven

toestand:  $\leq 4 \text{ s}$ ,

sluittijd:  $\leq 0,5 \text{ s}$ .

Min. inlaatdruk: 17,5 mbar.

Toegestane lekstroming in installatie ter plaatse:

klep vrijgegeven:

max. 13 l/h bij 35 mbar  $\Delta p$ ,

klep gesloten: 5 l/h.

## Verklaring van overeenstemming

Wij verklaren als fabrikant dat de overeenkomstig gekenmerkte producten Absoluut ENCODER AE2 met de communicatiemodules ACM M-BUS WIRE, ACM M-BUS WIRE V-Drive en ACM SCR+ WIRE voor gasmeters BK-G aan het gestelde in de vermelde richtlijnen en normen voldoen:

Richtlijnen:

– 2004/108/EG.

Normen:

– EN 55022, EN 61000-4-5, EN 61000-4-6, EN 61000-6-2.

De fabricage is onderworpen aan het vermelde kwaliteitsborgingsstelsel conform DIN EN ISO 9001, TÜV NORD CERT.

Elster GmbH

Scan van de overeenstemmingsverklaring (D, GB) – zie [www.docuthek.com](http://www.docuthek.com)

## Contact

# elster

Elster GmbH

Postfach 129, D-55248 Mainz-Kastel

Steinern Straße 19-21, D-55252 Mainz-Kastel

T +49 6134 605-0

F +49 6134 605-390

[www.elster-instromet.com](http://www.elster-instromet.com)

Elster-Instromet B.V.

Munstermanstraat 6

7064 KA Silvolde

Tel. +31 315 33 89 11

Fax +31 315 33 86 79

[info@elster-instromet.nl](mailto:info@elster-instromet.nl)