

GASSYSTEME FÜR BLOCKHEIZKRAFT- WERKE

Edition 06.22





Werksfoto Fa. AVS

Innovation, die sich rechnet

Sicherheit, Energieeinsparung und aktiver Umweltschutz an Blockheizkraftwerken (BHKW) sind von höchster Bedeutung.

Sicherheit

Um BHKW-Anlagen zu sichern und das Bedienungspersonal mit optimalem Schutz zu umgeben, erfüllen Honeywell Kromschroder-Gas-Regel- und -Sicherheitssysteme oft mehr als von Normen und Vorschriften verlangt werden.

Modularität

Das speziell aufeinander abgestimmte Lieferprogramm bietet hervorragende Modularität. Diese wichtigen Schritte in die Zukunft des Baukastensystems in der Gassicherheitstechnik gehen wir schon seit Jahren mit großem Erfolg.

Gasarten

Alle Honeywell Kromschroder-Systeme sind für Erdgas und Flüssiggas geeignet. Aber auch für Klär-, Deponie- und Biogase sowie Generator- und Kohlegase bieten wir eine große Anzahl zuverlässiger Armaturen.

Leichte Inbetriebnahme

Ein wesentlicher Faktor zur Kostensenkung sind die montage- und installationsfreundlichen Honeywell Kromschroder-Systeme. Sie ermöglichen kurze und reibungslose Inbetriebnahmen. Unterstützend hierzu bieten wir spezielle Schulungsprogramme für unterschiedliche Kunden-/Produktgruppen an. Außerdem steht Ihnen unser Service-Team kompetent zur Seite.

Optimales Preis-Leistungsverhältnis

Honeywell Kromschroder bietet technisch optimale Konzepte für BHKW-Anlagen bei günstigen Preis-Leistungsverhältnissen an.

Hohe Verfügbarkeit durch robuste Technik

Der konstruktive Aufbau und die robuste Technik der Honeywell Kromschroder-Systeme garantieren Ihrer Anlage eine lange Lebensdauer.

Umfangreiche technische Dokumentation

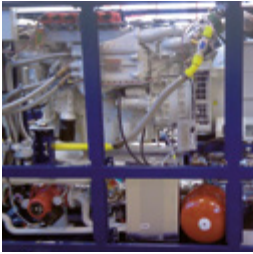
Mehrsprachige Prospekte und Betriebsanleitungen, Planungsmappen und Honeywell Kromschroder-Systemtechnik-Handbücher – gedruckt oder auf DVD – ermöglichen eine einfache Handhabung mit Produkten aus unserem vielseitigen Lieferprogramm – vom Kugelhahn über Gasfilter, Gas-Druckregler etc. bis zur kompletten Systemlösung. Rufen Sie jederzeit aktuelle Honeywell Kromschroder-Infos aus dem Internet ab.

www.kromschroeder.de

www.docuthek.com



Werksfoto Fa. ESS



Werksfoto Fa. SES



Werksfoto Fa. MTU
Onsite Energy



Werksfoto
Fa. Elektro Hagl

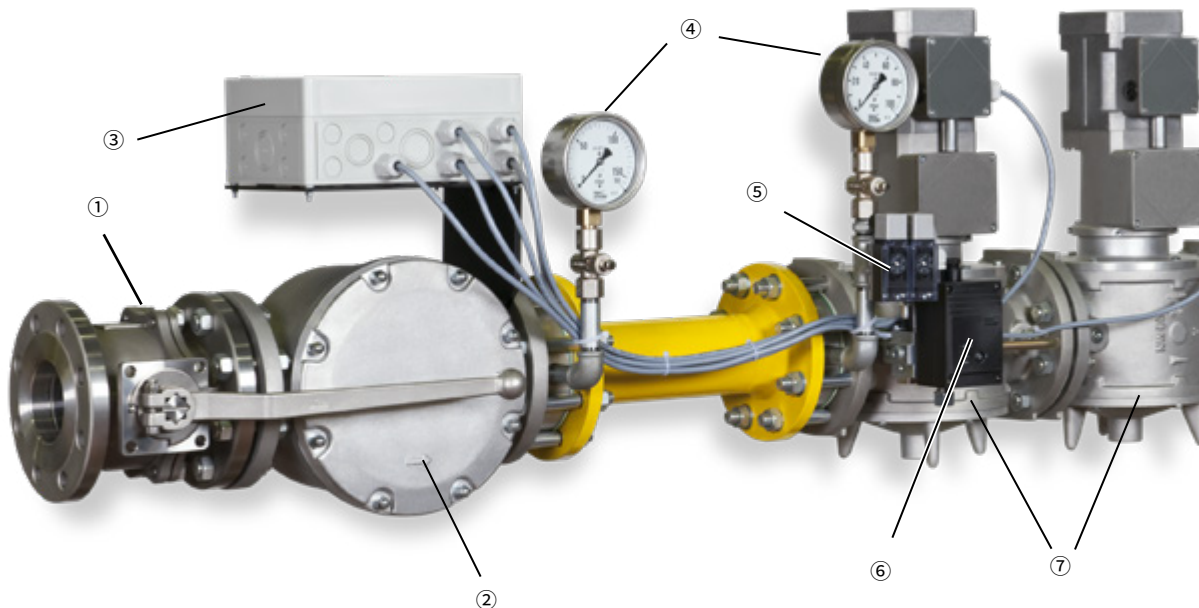


Werksfoto
Fa. Sokratherm

Legende

- ① Kugelhahn AKT
- ② Gasfilter GFK
- ③ Schaltkasten SK
- ④ Manometer KFM mit Druckknopfhahn DH
- ⑤ Druckwächter DG..C
- ⑥ Dichtheitskontrolle TC
- ⑦ Motorventil VK
- ⑧ Flammenrückschlagsicherung
- ⑨ Nulldruckregler GIK

Streckenfoto:
Fa. TAB Spelle
GmbH & Co. KG





VCS



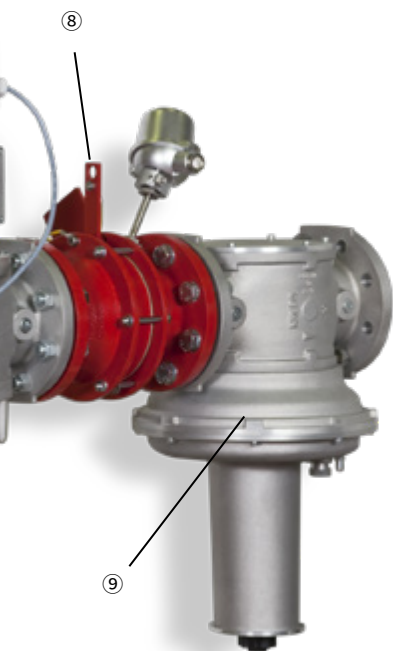
VCS XL



TC



DG



Schnelle Antworten

In allen Geschäftssegmenten setzen wir auf spezialisierte Mitarbeiter-teams. Von der Entwicklung über die Produktion bis zur Qualitätssicherung liegt die Verantwortung in ihren Händen. So bündeln wir Kernkompetenzen und können unseren Kunden stets schnell und flexibel maßgeschneiderte Lösungen anbieten.

Kurze Wege

Vertriebsstruktur, Logistik und Kundendienst sind exakt auf die Erfordernisse unserer Kunden zugeschnitten. In über 60 Ländern auf allen Kontinenten finden Sie in unseren Niederlassungen und Vertretungen kunden- und anlagenspezifischen Service. Selbstverständlich sind wir auch auf jeder relevanten Fachmesse präsent.

Regelgeräte ohne Limit

Für Gasmotoren aller Größen stehen Ihnen mit valVario® von Honeywell Kromschröder-Sicherheitsgeräte mit integrierter Regelfunktion in jeder gewünschten Auslegung zur Verfügung. Die modulare Gaskompakteinheit zur individuellen Kombination für unterschiedliche Gas-Luft-Gemischauflösungen trägt deutlich zur Energieeinsparung bei. Eine Vielzahl von zusätzlichen Komponenten steht für viele Speziallösungen bereit.

Die neue Armaturenbaureihe valVario dient der Sicherung, Steuerung und Regelung der Gaszufuhr zu Gasmotoren und kann beispielsweise in Gasregel- und Sicherheitsstrecken eingesetzt werden. Die Nulldruckregelfunktion kann in die valVario-Magnetventile integriert werden. valVario ist für einen maximalen Eingangsdruck von 500 mbar geeignet und ermöglicht größere Durchflusswerte bei gleicher Nennweite. Die grundsätzlich buntmetallfreie Ausführung macht eine Unterscheidung zwischen Biogas- und Erd- bzw. Flüssiggasmotorenanwendungen überflüssig. Die platz sparende, kompakte Bauweise ermöglicht eine einfache Installation. Die Kontrolle der Mengeneinstellung über eine Anzeige sowie eine blaue LED-Anzeige zur Funktionskontrolle sind in der Grundausstattung enthalten. Das Gerät kann zudem mit einem Meldeschalter mit integrierter optischer Stellungsanzeige ausgestattet werden.

Stellantrieb IC 20, IC 40

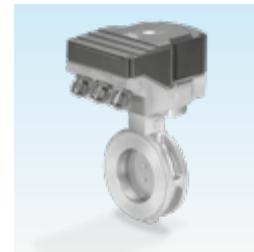
Stellantriebe für Gasstellglieder zur Verwendung als Mengenregelorgan an Zündstrahlmotoren. Beim Basisgerät, dem Stellantrieb IC 20, erfolgt die Ansteuerung über ein 3-Punkt-Schritt-Signal. Optional kann auch ein Analogsignal als Ansteuerung verwendet werden. Der IC 40 erlaubt aufgrund seiner sehr hohen Flexibilität die verschiedensten Ansteuermöglichkeiten von stetig bis stufig. Die Parametrierung erfolgt über einen PC, verschiedenste Daten werden in einem Historienspeicher festgehalten.

Lambda-Regelungen mit Linearstellglied LFC oder RV

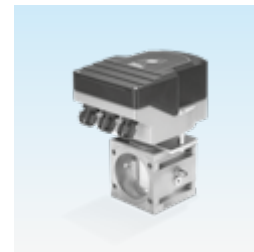
Ständig wachsende Anforderungen an die Regelgüte der Abgaswerte erfordern qualitativ hochwertige, und dennoch preiswerte Stellorgane. Honeywell Kromschröder-Linearstellglieder der neuen Generation erfüllen dieses Profil. Sie sind optimal einsetzbar für große Lambda- und Leistungsbereiche bei kontinuierlicher Regelung für Erd-, Bio- und Flüssiggase. Ausführungen mit Schrittmotoren stehen ebenfalls zur Verfügung

Gasstrecken als Systemlösung

Mit vorgefertigten Gassicherheits-, Mess- und Regelstrecken zur Absicherung und Regelung von Gasmotoren bieten wir Komplettlösungen für BHKW-Anwendungen. In den vorgefertigten Systemlösungen sind die Funktionalitäten der Einzelkomponenten optimal aufeinander abgestimmt. Die Formteile sind wahlweise aus Edelstahl oder in St 35.8 geschweißt, grundiert und in RAL 1032 lackiert. Gewindeverbindungen werden mit Temperguss- oder Edelstahlfittings hergestellt. Die Dokumentation der Gasstrecken erfolgt nach den derzeit gültigen Normen und Vorschriften. Eine umfassende Dokumentation mit allen erforderlichen Unterlagen nach Maschinenrichtlinie, CAD-Zeichnung und 3D-Modell sowie Betriebsanleitungen der Einzelgeräte in verschiedenen Sprachen liegen der Anlage bei. Unsere Zulassung nach dem DVGW-Arbeitsblatt G 493 ermöglicht eine normkonforme Errichtung einer Vordruckregelstrecke.



IC 20 mit BV 80



LFC mit IC 20



RV RVS



DG



Gasstrecke

Elster GmbH
Postfach 2809 · 49018 Osnabrück
Strotheweg 1 · 49504 Lotte (Büren)
Deutschland
Tel. +49 541 1214-0
Fax +49 541 1214-370
hts.lotte@honeywell.com
ThermalSolutions.honeywell.com

