

Návod k provozu

Zásobování elektrickou energií PFP 700, konstrukční skupina relé PFR 704



Obsah

Zásobování elektrickou energií PFP 700, konstrukční skupina relé PFR 704	1
Obsah	1
Bezpečnost	1
Zkontrolovat použití	2
PFP 700	2
PFR 704	2
Zabudování	2
Výměna PFP 700/PFR 704	2
Elektroinstalace	3
Spuštění do provozu	3
Poruchy	4
Technické údaje	4
Certifikace	4
Kontakt	4

Bezpečnost

Pročíst a dobře odložit



Pročtěte si tento návod pečlivě před montáží a spuštěním do provozu. Po montáži předejte tento návod provozovateli. Tento návod naleznete i na internetové stránce www.docuthek.com.

Vysvětlení značek

■, **1**, **2**, **3**... = pracovní krok

▷ = upozornění

Ručení

Za škody vzniklé nedodržením návodu nebo účelu neodpovídajícím použitím neprobíráme žádné ručení.

Bezpečnostní upozornění

Relevantní bezpečnostní informace jsou v návodu označeny následovně:

NEBEZPEČÍ

Upozorňuje na životu nebezpečné situace.

VÝSTRAHA

Upozorňuje na možné ohrožení života nebo zranění.

! POZOR

Upozorňuje na možné věcné škody.

Všechny práce smí provést jen odborný a kvalifikovaný personál pro plyn. Práce na elektrických zařízeních smí provést jen kvalifikovaný elektroinstalatér.

Přestavba, náhradní díly

Jakékoliv technické změny jsou zakázány. Používejte jen originální náhradní díly.

Přeprava

Při obdržení výrobku zkontrolujte objem dodání (viz Označení dílů). Škody při přepravě okamžitě nahlaste.

Skladování

Výrobek skladujte v suchu. Teplota okolí: viz Technické údaje.

Změny k edici 01.18

Změněny byly následující kapitoly:

- Technické údaje

Zkontrolovat použití

PPF 700

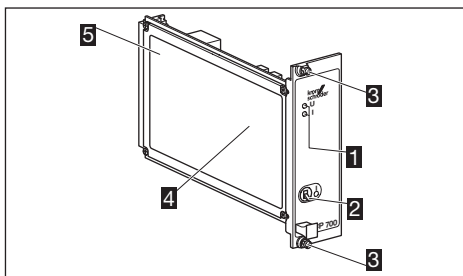
K zabudování na nosič konstrukčních skupin, k napájení proudem vstupů řízení hořáků PFU 760, PFU 780, nebo k zásobování konstrukční skupiny relé PFR 704 pomocným napětím.

Funkce je zaručena jen v udaných mezích, viz Technické údaje. Každé jiné použití neplatí jako použití podle určení.

Typový klíč

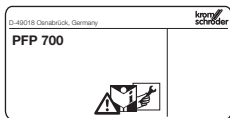
Code	popis
PPF	zásobování elektrickou energií
700	konstrukční řada
T	síťové napětí: 220/240 V~
N	110/120 V~
Z	zvláštní provedení

Označení dílů



- 1 LED-kontrolka
- 2 hlavní vypínač
- 3 šrouby k upevnění na nosič konstrukčních skupin
- 4 schéma zapojení
- 5 typový štítek

Vstupní napětí a teplota okolí – viz typový štítek.



PFR 704

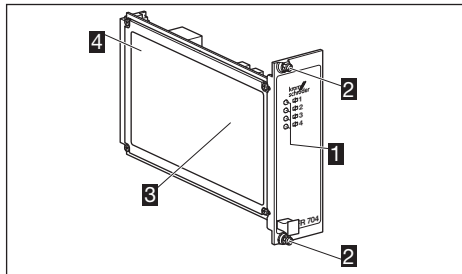
K zabudování na nosič konstrukčních skupin, ke zmnožení kontaktů, např. při řízení víceřadých vzduchových klapek přes jeden řídicí signál při předchozím proplachování, nebo k přepínání vytápění / chlazení při nasazení taktovacího řízení MPT.

Funkce je zaručena jen v udaných mezích, viz Technické údaje. Každé jiné použití neplatí jako použití podle určení.

Typový klíč

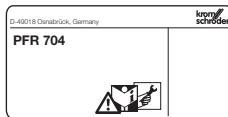
Code	popis
PFR	konstrukční skupina relé
7	konstrukční řada
04	se 4 nezávislými relé
T	síťové napětí: 220/240 V~
N	110/120 V~
K	24 V=
H	24 V~
Z	zvláštní provedení

Označení dílů



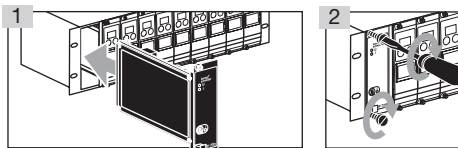
- 1 LED-kontrolka ovládaní relé
- 2 šrouby k upevnění na nosič konstrukčních skupin
- 3 schéma zapojení
- 4 typový štítek

Vstupní napětí – viz typový štítek.



Zabudování

- ▷ libovolná poloha zabudování
- ▷ odstup PFU od hořáku max. 100 m (328 ft).



Výměna PPF 700/PFR 704

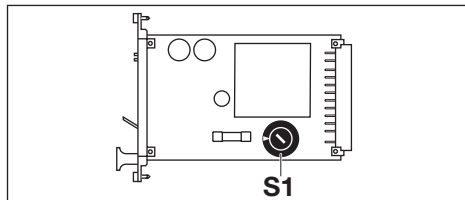
- ▷ Od února 2008 má proudový zdroj PPF 700 a konstrukční skupina relé PFR 704 černou čelní desku. PPF 700 a PFR 704 s černou čelní deskou obsahují všechny dosavadní funkce PPF 700 a PFR 704 se šedou čelní deskou.
- ▷ Nový proudový zdroj PPF 700 a konstrukční skupina relé PFR 704 jsou zaměnitelné s přístroji staršího data výroby.

PFP 700

! POZOR

Aby se PFP nepoškodilo v provozu, musí se dodržovat následující:

- zkontrolovat nastavení síťového napětí přístroje určeného k výměně – viz nastavení spínačů **S1** (115 V nebo 230 V).
- popřípadě upravit nastavení spínačů **S1** nového přístroje.



PFR 704

! POZOR

Aby se PFR nepoškodila v provozu, musí se dodržovat následující:

- vstupy relé napojit jen na povolená napětí (viz schémata elektrického napojení **B** pro PFR 704).

Elektroinstalace

⚠ VÝSTRAHA

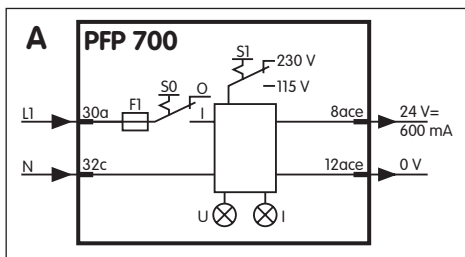
Životní nebezpečí elektrickým úderem! Před prací na dílech, vodících elektrické napětí, odpojit přívod elektrické energie!

- 1** Odpojit zařízení od zásobování elektrickou energií.
 - ▷ PFP a PFR nesplňují požadavky bezpečnostního malého napětí (SELV/PELV).
 - ▷ Výstupy jedné karty napájet jen síťovým napětím jedné fáze nebo s 24 V~/-. Výstupy nepoužívat pro různé fáze (L1, L2 a L3).
 - ▷ Přípojka jen pevnou elektroinstalací.
- 2** Elektroinstalace podle schématu zapojení.

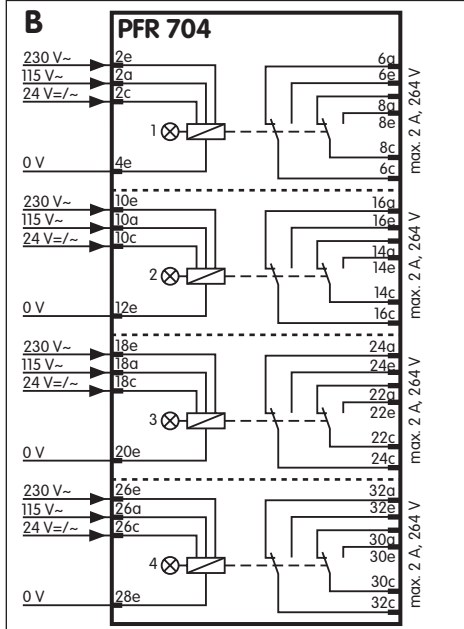
Plány přípojek

A = PFP 700

B = PFR 704



B



Spuštění do provozu

! POZOR

Síťové napětí smí připojit jen odborný personál.

- 1** Po spuštění do provozu zkontrolovat elektroinstalaci a nastavení spínačů, parametry 19"-karet, jakož i nastavení hořáků.
- 2** Zapnout zařízení.

PFP 700

- 3** Napojit napětí na svorku 30a.
 - 4** Zapnout proudový zdroj PFP 700.
- ▷ Zelená LED-kontrolka svítí.

PFR 704

- ▷ Zelená LED-kontrolka svítí, když je relé ovládáno.

Poruchy

VÝSTRAHA

Životní nebezpečí elektrickým úderem! Před pracemi na dílech, vodících elektrické napětí, odpojit přívod elektrické energie!

Poruchy smí odstraňovat jen autorizovaný, odborný personál.

? Poruchy

! Příčiny

- Odstranění poruchy

? Červená LED-kontrolka svítí u PFP 700 – výstup 24 V= je vypnutý.

! Přetížení na svorkách 8ace – 12ace: proud > 600 mA.

- Zkontrolovat elektroinstalaci, snížit zatížení.

Technické údaje

Čelní šířka 8 hloubkové jednotky = 40,6 mm, výška 3 výškové jednotky = 128,4 mm.

Teplota okolí: -20 °C do +60 °C.

Přípustná provozní výška: < 2000 m n.m.

PFP 700

Síťové napětí:

110/120 V~, -15/+10 %, 50/60 Hz,

220/240 V~, -15/+10 %, 50/60 Hz.

Vlastní příkon: PFP 700: 25 VA.

Zatížení výstupu:

24 V=, 600 mA, odolný vůči zkratu.

Zatížitelnost výstupu 14 VA,

při přetížení výstupu se vypne PFP 700.

Jemná pojistka: 0,315 A, opoždění L, podle

IEC 127-2/3.

Hmotnost: cca 0,75 kg.

PFR 704

Vstupní napětí:

3 vstupy pro každé relé,

110/120 V~, -15/+10 %, 50/60 Hz,

220/240 V~, -15/+10 %, 50/60 Hz,

24 V~/=, ±10 %.

Příkon pro každé relé: 25 mA.

Kontakt

Při technických dotazech se obraťte prosím na odpovídající pobočku / zastoupení. Adresu se dozvíte z internetu nebo od Elster GmbH.

Technické změny sloužící vývoji jsou vyhrazeny.

Zatížení kontaktů bezpotenčních výstupů:

max. 2 A, 264 V (není interně jištěno).

Hmotnost: 0,17 kg.

VÝSTRAHA

Informace podle nařízení REACH č. 1907/2006 článek 33.

Přístroj obsahuje látky vzbuzující mimořádné obavy, které jsou kandidáty pro zařazení na seznam evropského nařízení REACH č. 1907/2006.

Certifikace

Prohlášení o shodě

Prohlašujeme jako výrobce, že odpovídající označené výrobky splňují základní požadavky následujících směrnic a norem:

- Směrnice o plynových přístrojích (90/396/EWG) ve spojení s EN 298,
- Směrnice nízkého napětí (2006/95/EG) ve spojení s běžnými normami,
- Elektromagnetická snášlivost (2004/108/EG) ve spojení s běžnými normami ohledně záření,
- konstruované pro použití podle 98/37/EG.

Široké jištění jakosti je zaručeno certifikovaným systémem managementu jištění jakosti podle DIN EN ISO 9001 podle přílohy II, odstavec 3 směrnice 90/396/EWG.

Elster GmbH

Oskenované prohlášení o shodě (D, GB) – viz www.docuthek.com

Honeywell

**krom//
schroder**

Elster GmbH

Strotheweg 1, D-49504 Lotte (Büren)

tel. +49 541 1214-0

fax +49 541 1214-370

hts.lotte@honeywell.com, www.kromschroeder.com