

Kullanım kılavuzu

Akım besleme elemanı PFP 700, Röle modülü PFR 704



İçindekiler

Akım besleme elemanı PFP 700, Röle modülü PFR 704	1
İçindekiler	1
Emniyet	1
Kullanım kontrolü	2
PFP 700	2
PFR 704	2
Montaj	2
PFP 700/PFR 704 elemanının değiştirilmesi ..	2
Kablo bağlantısı	3
Çalıştırma	3
Arızalar	4
Teknik veriler	4
Sertifikasyon	4
İletişim bilgileri	4

Emniyet

Okuyun ve saklayın



Bu kılavuzu montaj ve çalıştırmadan önce itinayla okuyun. Montaj tamamlandıktan sonra kılavuzu lütfen işletene teslim edin. Bu kılavuzu www.docuthek.com internet sitesinde de bulabilirsiniz.

İşaretlerin anlamı

- **1, 2, 3**... = Çalışma sırası
- ▷ = Uyarı

Sorumluluk

Kılavuzu uyulmamasından ve kullanım amacına aykırı kullanımdan doğan hasarlar için herhangi bir sorumluluk kabul etmiyoruz.

Emniyet uyarılarını

Emniyet için önem teşkil eden bilgiler bu kılavuzda şu şekilde işaretlenmiştir:

⚠ TEHLİKE

Hayati tehlikenin söz konusu olduğu durumlara işaret eder.

⚠ UYARI

Olası hayati tehlike veya yaralanma tehlikelerine işaret eder.

! DİKKAT

Olası maddi hasarlara işaret eder.

Tüm çalışmalar sadece kalifiye gaz uzmanı tarafından yapılmalıdır. Elektrik çalışmaları sadece kalifiye uzman elektrikçi tarafından yapılmalıdır.

Modifikasyon, yedek parçalar

Her türlü teknik değişiklik yapılması yasaktır. Sadece orijinal yedek parçalar kullanın.

Nakliye

Ürünü teslim aldığınızda teslimat kapsamını kontrol edin (Parça tanımlamalarına bkz.). Nakliye hasarlarını derhal bildirin.

Depolama

Ürünü kuru yerde depolayın. Çevre sıcaklığı: bkz. Teknik veriler.

01.18 basımına göre yapılan değişiklikler

Aşağıda belirtilen bölümler değişmiştir:

- Teknik veriler

Kullanım kontrolü

PFP 700

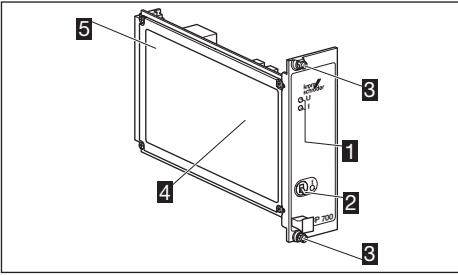
Modül taşıyıcılarının montajı için, PFU 760, PFU 780 brülör kontrol elemanlarının kumanda girişlerinin akımla beslenmesini veya PFR 704 röle modülü yardımcı gerilimini sağlar.

Fonksiyonu sadece belirtilen limitler dahilinde garanti edilir, bkz. Teknik veriler. Bunun dışında her kullanım, kullanım amacına aykırı sayılır.

Tip anahtarı

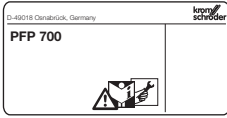
Kod	Tanım
PFP	Akım beslemesi
700	Yapı serisi
T	Hat gerilimi: 220/240 V~
N	110/120 V~
Z	Özel model

Parçaların tanımı



- 1 LED gösterge
- 2 Açma/Kapama şalteri
- 3 Modül taşıyıcısına sabitlemek için vidalar
- 4 Bağlantı planı
- 5 Tip etiketi

Giriş gerilimi ve çevre sıcaklığı – bkz. Tip etiketi.



PFR 704

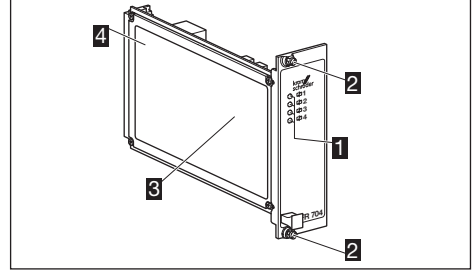
Modül taşıyıcısına montaj için, örneğin ön temizleme esnasında bir kontrol sinyali üzerinden birden fazla hava klapesinin aktive edilmesi için kontak sayısının artırılması veya MPT takt kontrolü kullanıldığında ısıtma/soğutma arasında değiştirim yapılmasında kullanılır.

Fonksiyonu sadece belirtilen limitler dahilinde garanti edilir, bkz. Teknik veriler. Bunun dışında her kullanım, kullanım amacına aykırı sayılır.

Tip anahtarı

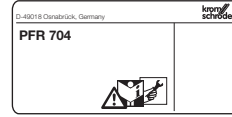
Kod	Tanım
PFR	Röle modülü
7	Yapı serisi
04	Bağımsız 4 röleli
T	Hat gerilimi: 220/240 V~
N	110/120 V~
K	24 V=
H	24 V~
Z	Özel model

Parçaların tanımı



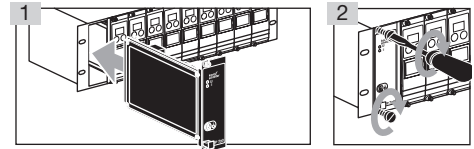
- 1 Röle kontrolü için LED gösterge
- 2 Modül taşıyıcısına sabitlemek için vidalar
- 3 Bağlantı planı
- 4 Tip etiketi
- 5 Açma/Kapama şalteri

Giriş gerilimi – bkz. Tip etiketi.



Montaj

- ▷ Montaj pozisyonu: Her pozisyonda mümkündür.
- ▷ PFU ile brülör arasında mesafe maks. 100 m (328 ft).



PFP 700/PFR 704 elemanının değiştirilmesi

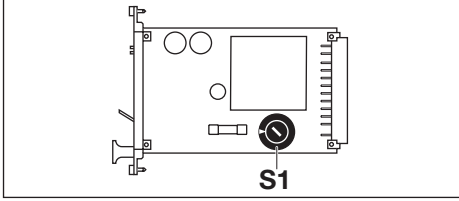
- ▷ Şubat 2008 itibarıyla PFP 700 akım besleme elemanları ile PFR 704 röle modülleri siyah ön plakaya sahiptir. Siyah ön plakalı PFP 700 ve PFR 704 elemanları, gri ön plakaya sahip PFP 700 ve PFR 704 elemanlarının sahip olduğu tüm fonksiyonları içerir.
- ▷ Yeni PFP 700 akım besleme elemanı ile PFR 704 röle modülünün eski seri cihazlarla değiştirilmeleri mümkündür.

PFP 700

! DİKKAT

PFP elemanının çalışma esnasında hasar görmemesi için aşağıdaki açıklamalar dikkate alınmalıdır:

- Değiştirilen cihazın hat gerilimi ayarını kontrol edin – bkz. Şalter pozisyonu **S1** (115 V veya 230 V).
- Gerekirse şalter pozisyonunu **S1** yeni cihazda değiştirin.

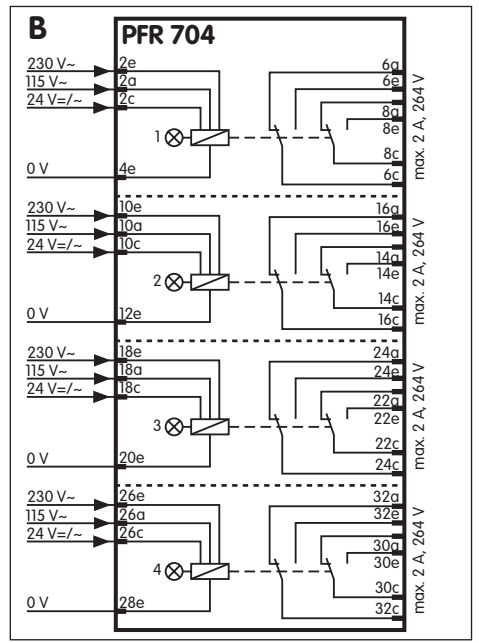


PFR 704

! DİKKAT

PFR elemanının çalışma esnasında hasar görmemesi için aşağıdaki açıklamalar dikkate alınmalıdır:

- Röle girişlerine sadece serbest bırakılan gerilimleri uygulayın (bkz. PFR 704 için bağlantı planı **B**).



Kablo bağlantısı

⚠ UYARI

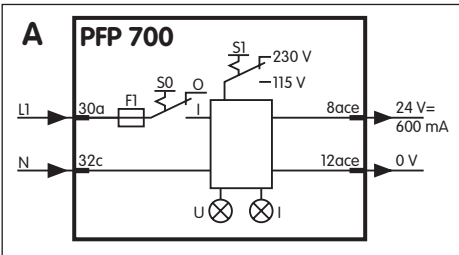
Elektrik çarpması nedeniyle hayatı tehlike söz konusudur! Akım taşıyan parçalar üzerinde yapılacak çalışmalardan önce elektrik bağlantısını kesin!

- 1 Tesisi gerilimini kapatın.
 - ▷ PFP ve PFR koruyucu küçük gerilim kriterlerine (SELV/PELV) uygun değildir.
 - ▷ Kartın çıkışlarına sadece tek fazlı hat gerilimi veya 24 V~/~ uygulayın. Çıkışları farklı fazlar için (L1, L2 ve L3) kullanmayın.
 - ▷ Bağlantı ancak sabit kablo bağlantısıyla yapılmalıdır.
- 2 Bağlantı planına göre kablo bağlantısını yapın.

Bağlantı planları

A = PFP 700

B = PFR 704



Çalıştırma

! DİKKAT

Hat gerilimi sadece uzman personel tarafından açılmalıdır.

- 1 Çalıştırmadan önce elektrik kablo bağlantısını, şalter pozisyonlarını ve 19" kartların nasıl şartlandırıldıklarını, ayrıca brülör ayarlarını kontrol edin.
- 2 Tesisi çalıştırın.

PFP 700

- 3 Gerilimi 30a numaralı klemense bağlayın.
- 4 PFP 700 akım besleme elemanını çalıştırın.
 - ▷ Yeşil LED yanar.

PFR 704

- ▷ Rölelerden biri aktive edildiğinde yeşil LED yanar.

Arızalar

⚠ UYARI

Elektrik çarpması nedeniyle hayati tehlike söz konusudur! Akım taşıyan parçalar üzerinde yapılacak çalışmalardan önce elektrik bağlantısını kesin! Arızaların giderilmesi ancak yetkili uzman personel tarafından yapılmalıdır.

? Arızalar

! Sebebi

- Giderilmesi

? PFP 700 elemanında kırmızı LED yanıyor – 24 V= çıkışı kapalı.

! 8ace – 12ace klemenslerinde aşırı yük: Akım > 600 mA.

- Kablo bağlantısını kontrol edin, yükü düşürün.

Teknik veriler

Ön cephe genişliği 8 DB (derinlik birimi) = 40,6 mm
Montaj yüksekliği 3 YB (yükseklik birimi) = 128,4 mm
Çevre sıcaklığı: -20 °C ile +60 °C arası.
İşletim için izin verilen yükseklik: < rakım 2000 m.

PFP 700

Hat gerilimi:

110/120 V~, % -15/+10, 50/60 Hz,

220/240 V~, % -15/+10, 50/60 Hz.

Cihazın kendi sarfiyatı: PFP 700: 25 VA.

Çıkış yükü: 24 V=, 600 mA, kısa devreye dayanıklı.

Çıkış yükü kapasitesi 14 VA.

Çıkışa aşırı yük bindiğinde PFP 700 kapanır.

Hassas sigorta: 0,315 A, atıl L, IEC 127-2/3 normuna uygun.

Ağırlık: yakl. 0,75 kg.

PFR 704

Giriş gerilimi: Röle başına 3 giriş,

110/120 V~, % -15/+10, 50/60 Hz,

220/240 V~, % -15/+10, 50/60 Hz,

24 V~/=, ± % 10.

Röle başına amperaj: 25 mA.

Potansiyelsiz çıkışların kontak yükü:

maks. 2 A, 264 V (dahilî olarak sigortalanmamıştır).

Ağırlık: 0,17 kg.

⚠ UYARI

1907/2006 sayılı REACH Yönetmeliği'nin 33. maddesine göre bilgi.

Cihaz, 1907/2006 sayılı Avrupa REACH Yönetmeliği aday listesinde yer alan yüksek önem arz eden (SVHC) maddeler içermektedir.

Sertifikasyon

Uygunluk beyanı

Üretici firma olarak, ilgili şekilde işaretlenmiş olan ürünlerin aşağıda belirtilen yönetmeliklerin ve normların temel kriterlerine uygun olduğunu beyan ederiz:

- EN 298 normuyla birlikte Gazlı Cihazlar Yönetmeliği (90/396/AET),
- İlgili normlarla birlikte Düşük Gerilim Yönetmeliği (2006/95/AB),
- Işıma ile ilgili normlarla birlikte Elektromanyetik Uyumluluk (2004/108/AB),
- 98/37/AB sayılı yönetmelik uyarınca uygulamalar için tasarlanmıştır.

90/396/AET sayılı yönetmeliğin Paragraf 3, Ek II ve DIN EN ISO 9001 normuna göre sertifikalandırılmış Kalite Yönetim Sistemine uygun olarak kapsamlı kalite güvencesi sağlanmıştır.

Elster GmbH

Uygunluk beyanının (D, GB) tarayıcı çıktısı – bkz. www.docuthek.com

İletişim bilgileri

Teknik sorularınızda lütfen sizin için yetkili olan şube/temsilciliğe danışın. Adresleri internetten veya Elster GmbH firmasından öğrenebilirsiniz.

Gelişmeye yönelik teknik değişiklik hakkı saklıdır.

Honeywell

krom//
schroder

Elster GmbH

Strotheweg 1, D-49504 Lotte (Büren)

Tel.: +49 541 1214-0

Faks: +49 541 1214-370

hts.lotte@honeywell.com, www.kromschroeder.com