

Οδηγίες χειρισμού

Παροχή ρεύματος PFP 700, Στοιχείο ρελέ PFR 704



Περιεχόμενα

Παροχή ρεύματος PFP 700, Στοιχείο ρελέ PFR 704.....	1
Περιεχόμενα	1
Ασφάλεια	1
Έλεγχος χρήσης.....	2
PFP 700.....	2
PFR 704	2
Τοποθέτηση	2
Αλλαγή PFP 700/PFR 704	2
Καλωδίωση.....	3
Θέση σε λειτουργία	3
Βλάβες.....	4
Τεχνικά χαρακτηριστικά	4
Πιστοποίηση.....	4
Επαφή.....	4

Ασφάλεια

Να διαβαστούν και να φυλάγονται



Διαβάστε μέχρι το τέλος τις παρούσες οδηγίες πριν από την τοποθέτηση και τη λειτουργία. Μετά από την τοποθέτηση δώστε τις οδηγίες στον χρήστη. Τις παρούσες οδηγίες μπορείτε να τις βρείτε και στην ιστοσελίδα www.docuthek.com.

Επεξήγηση συμβόλων

- , 1, 2, 3... = Βήμα εργασίας
- ▷ = Υπόδειξη

Ευθύνη

Για ζημιές, αιτία των οποίων είναι η μη τήρηση των οδηγιών και η μη αρμόζουσα χρήση, δεν αναλαμβάνουμε καμία ευθύνη.

Υποδείξεις ασφαλείας

Πληροφορίες που είναι ουσιώδεις για την ασφάλεια, χαρακτηρίζονται στις οδηγίες ως εξής:

⚠ ΚΙΝΔΥΝΟΣ

Υποδεικνύει θανατηφόρες καταστάσεις.

⚠ ΠΡΟΕΙΔΟΠΟΙΗΣΗ

Υποδεικνύει θανατηφόρους κινδύνους ή κινδύνους τραυματισμού.

! ΠΡΟΣΟΧΗ

Υποδεικνύει πιθανούς κινδύνους πρόκλησης υλικών ζημιών.

Όλες οι εργασίες επιτρέπεται να εκτελούνται μόνο από εκπαιδευμένο, αδειούχο, ειδικό προσωπικό εκτέλεσης εργασιών σε εγκαταστάσεις αερίου. Ηλεκτρικές εργασίες επιτρέπεται να εκτελούνται μόνον από εκπαιδευμένο, αδειούχο ηλεκτρολόγο.

Μετασκευές, ανταλλακτικά

Απαγορεύεται κάθε είδους τεχνική αλλαγή. Χρησιμοποιείτε μόνο γνήσια ανταλλακτικά.

Μεταφορά

Μετά την παραλαβή του προϊόντος ελέγξτε τα παραδιδόμενα τεμάχια (βλέπε ονομασία μερών). Δηλώστε αμέσως ζημιές που οφείλονται στη μεταφορά.

Αποθήκευση

Αποθηκεύστε το προϊόν σε ξηρό μέρος. Θερμοκρασία περιβάλλοντος: βλέπε Τεχνικά χαρακτηριστικά.

Αλλαγές σε σχέση με την έκδοση 01.18

- Έχουν αλλάξει τα ακόλουθα κεφάλαια:
 - Τεχνικά χαρακτηριστικά

Έλεγχος χρήσης

PFF 700

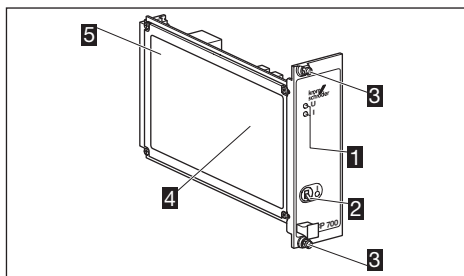
Για την τοποθέτηση σε ένα υποπλάσιο στήριξης, για παροχή ρεύματος στις εισόδους ελέγχου των ελέγχων καυστήρα PFU 760, PFU 780 ή για παροχή της βοηθητικής τάσης για το στοιχείο ρελέ PFR 704.

Σωστή λειτουργία δυνατή μόνον εντός των καθορισμένων ορίων, βλέπε Τεχνικά χαρακτηριστικά. Κάθε άλλη χρήση ισχύει σαν αναρμόζουσα.

Κωδικός τύπου

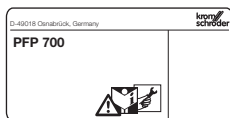
Κωδικός	Περιγραφή
PFF	Παροχή ρεύματος
700	Σειρά κατασκευής
T	Τάση δικτύου: 220/240 V~
N	110/120 V~
Z	Ειδική έκδοση

Ονομασία μερών



- 1 Ένδειξη LED
- 2 Διακόπτης On/Off
- 3 Βίδες για τη στερέωση στο υποπλάσιο στήριξης
- 4 Σχέδιο συνδεσμολογίας
- 5 Πινακίδα τύπου

Τάση εισόδου και θερμοκρασία περιβάλλοντος – βλέπε πινακίδα τύπου.



PFR 704

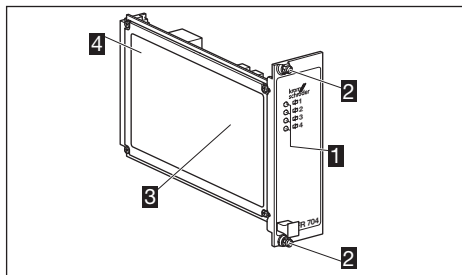
Για την τοποθέτηση σε ένα υποπλάσιο στήριξης, για πολλαπλασιασμό των επαφών, π.χ. κατά την ενεργοποίηση πολλών βαλβίδων αέρα μέσω ενός σήματος ελέγχου κατά το προπλύσιμο ή για την αλλαγή λειτουργίας Θέρμανση/Ψύξη όταν χρησιμοποιείται έλεγχος χρονισμού MPT.

Σωστή λειτουργία δυνατή μόνον εντός των καθορισμένων ορίων, βλέπε Τεχνικά χαρακτηριστικά. Κάθε άλλη χρήση ισχύει σαν αναρμόζουσα.

Κωδικός τύπου

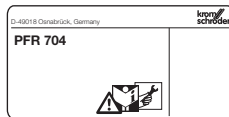
Κωδικός	Περιγραφή
PFR	Στοιχείο ρελέ
7	Σειρά κατασκευής
04	Με 4 ανεξάρτητα ρελέ
T	Τάση δικτύου: 220/240 V~
N	110/120 V~
K	24 V=
H	24 V~
Z	Ειδική έκδοση

Ονομασία μερών



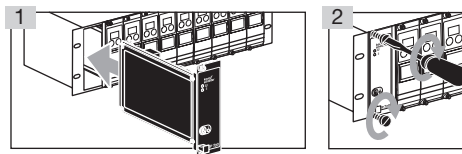
- 1 Ένδειξη LED για ρύθμιση ρελέ
- 2 Βίδες για τη στερέωση στο υποπλάσιο στήριξης
- 3 Σχέδιο συνδεσμολογίας
- 4 Πινακίδα τύπου

Τάση εισόδου – βλέπε πινακίδα τύπου.



Τοποθέτηση

- ▷ Θέση τοποθέτησης: οποιαδήποτε
- ▷ Απόσταση μεταξύ PFU και καυστήρα: max. 100 m (328 ft)



Αλλαγή PFF 700/PFR 704

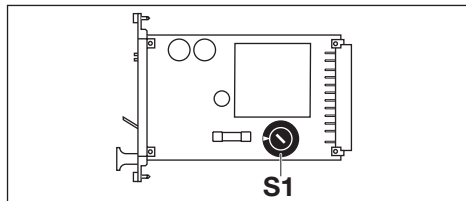
- ▷ Από τον Φεβρουάριο 2008 έχει η παροχή ρεύματος PFF 700 και το στοιχείο ρελέ PFR 704 μαύρη πλάκα πρόσοψης. Τα PFF 700 και PFR 704 με μαύρη πλάκα πρόσοψης έχουν όλες τις λειτουργίες που είχαν μέχρι τώρα τα PFF 700 και PFR 704 με την γκριζα πλάκα πρόσοψης.
- ▷ Η καινούργια παροχή τάσης ρεύματος PFF 700 και το στοιχείο ρελέ PFR 704 μπορούν να ανταλλαχθούν με συσκευές παλαιότερης βαθμίδας ανάπτυξης.

PFP 700

! ΠΡΟΣΟΧΗ

Για να την αποφυγή βλαβών κατά τη λειτουργία της PFP, τηρείτε τα ακόλουθα:

- Ελέγξτε τη ρύθμιση τάσης δικτύου της συσκευής που αλλάχθηκε – βλέπε θέση διακοπτή **S1** (115 V ή 230 V).
- Ενδεχομένως προσαρμόστε τη θέση διακοπτή **S1** στην καινούργια συσκευή.



PFR 704

! ΠΡΟΣΟΧΗ

Για να την αποφυγή βλαβών κατά τη λειτουργία του PFR, τηρείτε τα ακόλουθα:

- Αναστροφή των ρελέ μόνον με τις εγκεκριμένες τάσεις (βλέπε σχέδιο συνδεσμολογίας **B** για PFR 704).

Καλωδίωση

⚠ ΠΡΟΕΙΔΟΠΟΙΗΣΗ

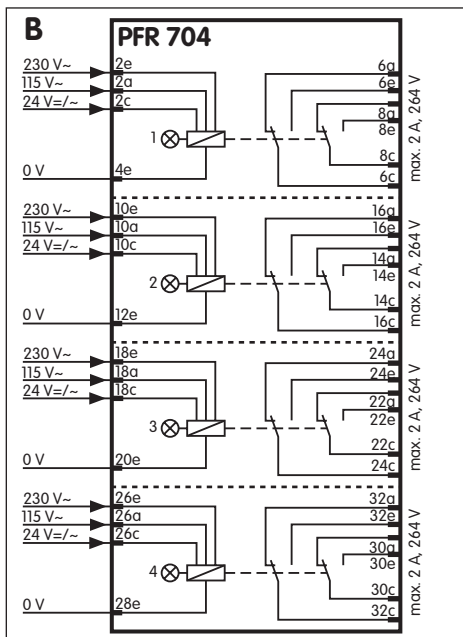
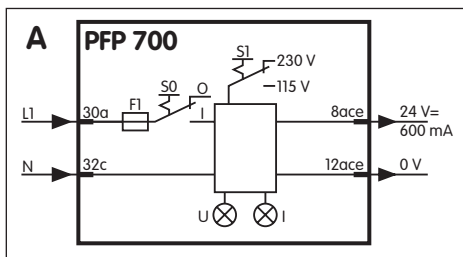
Κίνδυνος-Θάνατος λόγω ηλεκτροπληξίας! Πριν από την εκτέλεση εργασιών ρευματοφόρα μέρη αποσυνδέστε τους ηλεκτρικούς αγωγούς έτσι, ώστε να μην επικρατεί σ' αυτούς ηλεκτρική τάση!

- 1 Το σύστημα να τεθεί εκτός λειτουργίας έτσι, ώστε να μην επικρατεί σ' αυτό ηλεκτρική τάση.
 - ▷ Τα PFP και PFR ανταποκρίνονται στις απαιτήσεις για χαμηλή τάση (SELV/PELV).
 - ▷ Συνδέστε τις εξόδους μιας κάρτας μόνο με τάση δικτύου μιας φάσης ή με 24 V~/-. Μην χρησιμοποιείτε τις εξόδους για διαφορετικές φάσεις (L1, L2 και L3).
 - ▷ Σύνδεση μόνο με σταθερή καλωδίωση.
- 2 Καλωδίωση σύμφωνα με το σχέδιο συνδεσμολογίας.

Σχέδια συνδεσμολογίας

A = PFP 700

B = PFR 704



Θέση σε λειτουργία

! ΠΡΟΣΟΧΗ

Σύνδεση στην τάση δικτύου μόνον από ειδικούς.

- 1 Πριν από την αρχική θέση σε λειτουργία ελέγξτε την ηλεκτρική καλωδίωση, τις θέσεις διακοπών και τις παραμετροποιήσεις των καρτών 19» και τις ρυθμίσεις του καυστήρα.
- 2 Θέστε την εγκατάσταση σε λειτουργία.

PFP 700

- 3 Παροχή τάσης στον ακροδέκτη 30a.
- 4 Θέση της παροχής ρεύματος PFP 700 σε λειτουργία.
 - ▷ Η πράσινη ένδειξη LED ανάβει.

PFR 704

- ▷ Η πράσινη ένδειξη LED ανάβει, όταν ενεργοποιείται ένα ρελέ.

Βλάβες

ΠΡΟΕΙΔΟΠΟΙΗΣΗ

Κίνδυνος-Θάνατος λόγω ηλεκτροπληξίας! Πριν από την εκτέλεση εργασιών ρευματοφόρα μέρη αποσυνδέστε τους ηλεκτρικούς αγωγούς έτσι, ώστε να μην επικρατεί σ' αυτούς ηλεκτρική τάση! Αντιμετώπιση βλαβών μόνον από εξουσιοδοτημένο ειδικό προσωπικό.

? Βλάβες

! Αιτία

- Αντιμετώπιση

? Η κόκκινη ένδειξη LED ανάβει στην PFP 700 – η έξοδος 24 V= είναι κλειστή.

! Υπερφόρτιση στους ακροδέκτες 8ace – 12ace: Ρεύμα > 600 mA.

- Ελέγξτε την καλωδίωση, μειώστε το φορτίο.

Τεχνικά χαρακτηριστικά

Μετωπικό πλάτος 8 MB = 40,6 mm,
ύψος κατασκευής 3 MY = 128,4 mm.
Θερμοκρασία περιβάλλοντος:

-20 °C μέχρι +60 °C.

Επιτρεπόμενο ύψος λειτουργίας: < 2000 m πάνω από το μέσο επίπεδο της θάλασσας.

PFP 700

Τάση δικτύου:

110/120 V~, -15/+10 %, 50/60 Hz,

220/240 V~, -15/+10 %, 50/60 Hz.

Ιδιοκατανάλωση: PFP 700: 25 VA.

Φορτίο εξόδου:

24 V=, 600 mA,

ανθεκτικό σε βραχυκύκλωμα,

ικανότητα εξόδου 14 VA,

σε περίπτωση υπερφόρτισης της εξόδου τίθεται η PFP 700 εκτός λειτουργίας.

Ασφάλεια ακριβείας:

0,315 A, βραδείας τήξης L, σύμφωνα με

IEC 127- 2/3.

Βάρος: περ. 0,75 kg.

PFR 704

Τάση εισόδου: 3 είσοδοι ανά ρελέ,
110/120 V~, -15/+10 %, 50/60 Hz,
220/240 V~, -15/+10 %, 50/60 Hz,
24 V~/=, ±10 %.

Κατανάλωση ρεύματος ανά ρελέ: 25 mA.

Επιφόρτιση επαφών των μη γειωμένων εξόδων:
max. 2 A, 264 V (χωρίς εσωτερική ασφάλιση).

Βάρος: 0,17 kg.

ΠΡΟΕΙΔΟΠΟΙΗΣΗ

Πληροφορίες σύμφωνα με κανονισμό REACH αριθ. 1907/2006 άρθρο 33.

Η συσκευή περιέχει ουσίες που προκαλούν πολύ μεγάλη ανησυχία, οι οποίες αναφέρονται στον κατάλογο υποψήφιων ουσιών του ευρωπαϊκού κανονισμού REACH αριθ. 1907/2006.

Πιστοποίηση

Δήλωση πιστότητας

Εμείς, σαν κατασκευαστές δηλώνουμε, ότι τα προϊόντα που χαρακτηρίζονται σχετικά, εκπληρούν τις βασικές απαιτήσεις των ακόλουθων Οδηγιών και Προτύπων:

- Οδηγία περί συσκευών αερίου (90/396/EOK) σε συνδυασμό με EN 298,
- Οδηγία περί χαμηλής τάσης (2006/95/EK) σε συνδυασμό με τα σχετικά Πρότυπα,
- Ηλεκτρομαγνητική συμβατότητα (2004/108/EK) σε συνδυασμό με τα σχετικά Πρότυπα ως αναφορά την ακτινοβολία,
- σχεδιασμένα για εφαρμογές σύμφωνα με 98/37/EK.

Παρέχεται εκτενή διασφάλιση ποιότητας με πιστοποιημένο Σύστημα Διασφάλισης Ποιότητας κατά DIN EN ISO 9001, σύμφωνα με Παράρτημα II, Εδάφιο 3 της Οδηγίας 90/396/EOK.

Elster GmbH

Scan της δήλωσης συμμόρφωσης (DE, EN) – βλέπε www.docuthek.com

Επαφή

Αν έχετε απορίες τεχνικής φύσης, απευθυνθείτε στο/στην αρμόδιο/αρμόδια για σας υποκατάστημα/αντιπροσωπεία. Τη διεύθυνση θα τη βρείτε στο διαδίκτυο ή θα τη μάθετε από την Elster GmbH.

Εκφράζουμε τις επιφυλάξεις μας για αλλαγές που υπηρετούν την τεχνική πρόοδο.

Honeywell

**krom/
schroder**

Elster GmbH

Strotheweg 1, D-49504 Lotte (Büren)

Τηλ. +49 541 1214-0

Φαξ +49 541 1214-370

hts.lotte@honeywell.com, www.kromschroeder.com