

Instruções de operação

Fonte de alimentação PFP 700, Módulo de relés PFR 704



Índice

Fonte de alimentação PFP 700, Módulo de relés PFR 704	1
Índice	1
Segurança	1
Verificar a utilização	2
PFP 700	2
PFR 704	2
Montagem	2
Troca da PFP 700/do PFR 704	2
Instalação elétrica	3
Comissionamento	3
Falhas	4
Dados técnicos	4
Certificação	4
Contato	4

Segurança

Ler e guardar



Ler estas instruções atentamente antes da montagem e operação. Depois da montagem, entregar as instruções ao usuário. Também podem ser consultadas estas instruções em www.docuthek.com.

Legenda

- **1, 2, 3...** = atividade
- ▷ = indicação

Garantia

Não nos responsabilizamos por danos causados por não-cumprimento das instruções e por utilização não conforme.

Notas de segurança

No Manual, as informações relevantes para a segurança vão assinaladas da seguinte maneira:

PERIGO

Chama a atenção para situações perigosas.

AVISO

Chama a atenção para possível perigo de vida ou de ferimentos.

! CUIDADO

Chama a atenção para possíveis danos materiais.

Todos os trabalhos devem ser realizados somente por pessoal técnico especializado em gás. Os trabalhos no sistema elétrico devem ser realizados somente por eletricitistas devidamente qualificados.

Alteração, peças de reposição

É proibido proceder a qualquer alteração de carácter técnico. Utilizar exclusivamente peças de reposição originais.

Transporte

Ao receber o produto, é favor verificar se chegaram todas as peças (vide Designações das peças). Comunicar imediatamente eventuais danos de transporte.

Armazenamento

Guardar o produto em local seco. Temperatura ambiente: vide Dados técnicos.

Alterações em relação à edição 01.18

Foram alterados os seguintes capítulos:
– Dados técnicos

Verificar a utilização

PFP 700

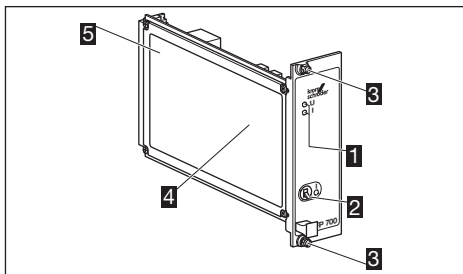
Para a montagem em gabinete de módulos, para a alimentação das entradas de comando das unidades de controle de chama PFU 760, PFU 780 ou para o fornecimento da tensão auxiliar para o módulo de relés PFR 704.

O funcionamento é garantido somente nos limites indicados, ver Dados técnicos. Qualquer outra utilização será considerada não conforme.

Código do tipo

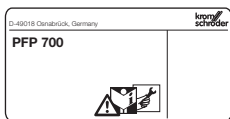
Código	Descrição
PFP	Fonte de alimentação
700	Série
T	Tensão da rede: 220/240 V CA
N	110/120 V CA
Z	Versão especial

Designações das peças



- 1 Indicação LED
- 2 Interruptor de ligar/desligar
- 3 Parafusos para a fixação no gabinete
- 4 Diagrama de conexões
- 5 Etiqueta de identificação

Tensão de entrada e temperatura ambiente – vide etiqueta de identificação.



PFR 704

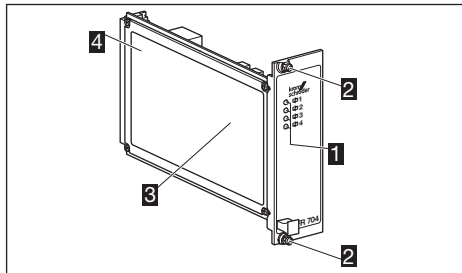
Para a montagem em gabinete de módulos, para a multiplicação de contatos, p.ex. em caso da ativação de várias válvulas de ar através de um sinal de comando durante a pré-purga ou para comutar entre o aquecimento e o resfriamento quando for usado um controlador por pulsos MPT.

O funcionamento é garantido somente nos limites indicados, ver Dados técnicos. Qualquer outra utilização será considerada não conforme.

Código do tipo

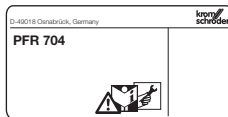
Código	Descrição
PFR	Módulo de relés
7	Série
04	Com 4 relés independentes
T	Tensão da rede: 220/240 V CA
N	110/120 V CA
K	24 V CC
H	24 V CA
Z	Versão especial

Designações das peças



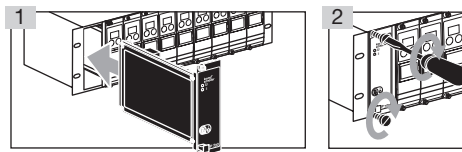
- 1 Indicação LED para indicar a ativação dos relés
- 2 Parafusos para a fixação no gabinete
- 3 Diagrama de conexões
- 4 Etiqueta de identificação

Tensão de entrada – vide etiqueta de identificação.



Montagem

- ▷ Posição de montagem: pode ser montado em qualquer posição.
- ▷ Distância entre PFU e queimador: no máx. 100 m (328 ft).



Troca da PFP 700/do PFR 704

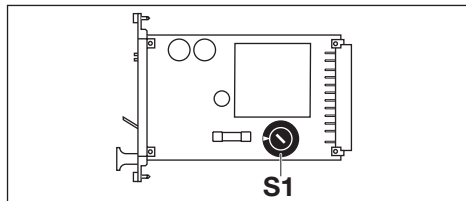
- ▷ Desde o mês de fevereiro de 2008, a fonte de alimentação PFP 700 e o módulo de relés PFR 704 têm uma placa frontal preta. A PFP 700 e o PFR 704 com placa frontal preta contém todas as funções da PFP 700 e do PFR 704 com placa frontal cinzenta.
- ▷ A nova fonte de alimentação PFP 700 e o módulo de relés PFR 704 são intercambiáveis com as unidades de estagio de construções anteriores.

PFP 700

! CUIDADO

Para não danificar a PFP durante o funcionamento observar o seguinte:

- Verificar o ajuste da tensão da rede do aparelho trocado – ver posição do interruptor **S1** (115 V ou 230 V).
- Caso necessário, ajustar a posição do interruptor **S1** no aparelho novo.



PFR 704

! CUIDADO

Para não danificar o PFR durante o funcionamento observar o seguinte:

- Conectar somente as tensões autorizadas nas entradas dos relés (ver diagrama de conexões **B** para PFR 704).

Instalação elétrica

⚠ AVISO

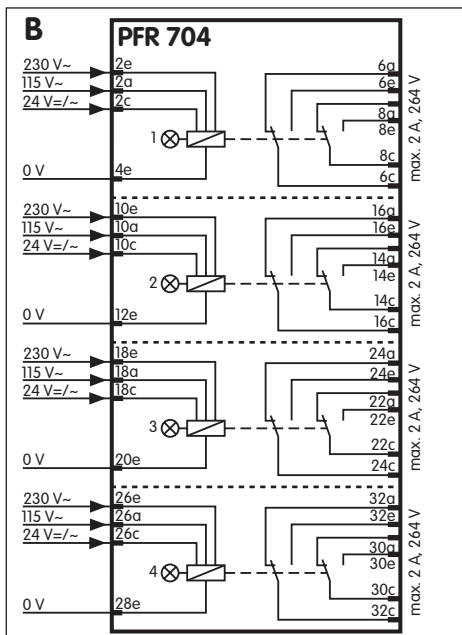
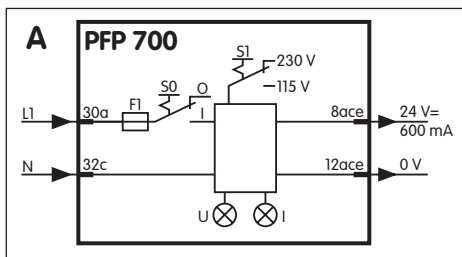
Choque elétrico pode ser fatal! Antes de trabalhar em peças condutoras de eletricidade, desconectar os condutores da tensão!

- 1 Desligar o sistema do fornecimento elétrico.
- ▷ A PFP e o PFR não cumprem com os requisitos para a tensão extra baixa de segurança (SELV/ PELV).
 - ▷ Conectar as saídas de uma placa de circuito impresso somente com tensão de rede de uma fase, ou com 24 V CA/CC. Não utilizar as saídas para fases diversas (L1, L2 e L3).
 - ▷ Conexão somente com cabos fixos.
- 2 Fazer a instalação elétrica de acordo com o diagrama de conexões.

Diagramas de conexões

A = PFP 700

B = PFR 704



Comissionamento

! CUIDADO

A tensão da rede só deve ser conectada por pessoal técnico.

- 1 Antes do comissionamento verificar a instalação elétrica, as posições dos interruptores e as parametrizações das placas 19" e os ajustes do queimador.
- 2 Ligar o sistema.

PFP 700

- 3 Aplicar tensão no terminal 30a.
 - 4 Ligar a fonte de alimentação PFP 700.
- ▷ A indicação LED verde acende.

PFR 704

- ▷ A indicação LED verde acende quando um relé está ativado.

Falhas

AVISO

Choque elétrico pode ser fatal! Antes de trabalhar em peças condutoras de eletricidade, desconectar os condutores da tensão!

Somente pessoal treinado e autorizado deve reparar as falhas.

? Falhas

! Causa

• Solução

? A indicação LED vermelha acende na PFP 700 – a saída 24 V CC é desligada.

! Sobrecarga nos terminais 8ace – 12ace: corrente > 600 mA.

• Verificar a instalação elétrica, reduzir a carga.

Dados técnicos

Largura frontal: 8 unidades de divisão = 40,6 mm, altura total: 3 unidades de altura = 128,4 mm.

Temperatura ambiente: -20°C até +60°C.

Altitude de operação admissível: < 2000 m sobre o nível do mar.

PFP 700

Tensão da rede:

110/120 V CA, -15/+10 %, 50/60 Hz,

220/240 V CA, -15/+10 %, 50/60 Hz.

Consumo: PFP 700: 25 VA.

Carga de saída:

24 V CC, 600 mA, à prova de curto-circuitos, capacidade de carga máx. das saídas 14 VA, a PFP 700 desliga-se em caso da sobrecarga na saída.

Fusível: 0,315 A, ação retardada L, segundo IEC 127-2/3.

Peso: aprox. 0,75 kg.

PFR 704

Tensão de entrada: 3 entradas por relé,

110/120 V CA, -15/+10 %, 50/60 Hz,

220/240 V CA, -15/+10 %, 50/60 Hz,

24 V CA/CC, ±10 %.

Consumo de corrente por relé: 25 mA.

Contato

Assistência técnica pode ser consultada na sucursal/representação da sua localidade. O endereço pode ser retirado da internet ou na Elster GmbH.

Reservamo-nos os direitos de introduzir modificações devidas ao progresso técnico.

Carga de contato das saídas livres de potencial: no máx. 2 A, 264 V (sem proteção interna).

Peso: 0,17 kg.

AVISO

Informação conforme artigo 33 do Regulamento REACH N° 1907/2006.

O aparelho contém substâncias que suscitam elevada preocupação (SVHC) que figuram na Lista de Substâncias Candidatas do Regulamento europeu REACH N° 1907/2006.

Certificação

Declaração de conformidade

Nós, como fabricantes, declaramos que os produtos respectivamente marcados cumprem com os requisitos básicos das seguintes diretrizes e normas:

- Diretriz de aparelhos a gás (90/396/CEE) em conjunto com EN 298,
- Diretriz de baixa tensão (2006/95/CE) em conjunto com as normas padrão,
- Diretriz de CEM (2004/108/CE) em conjunto com as normas padrão em relação às radiações,
- Construídos para aplicações conforme a diretriz 98/37/CE.

Uma qualidade de segurança abrangente é garantida através do sistema de certificação de qualidade DIN EN ISO 9001 de acordo com o anexo II, parágrafo 3 da diretriz 90/396/CEE.

Elster GmbH

Declaração de conformidade escaneada (D, GB) – ver www.docuthek.com

Honeywell

krom
schröder

Elster GmbH

Strotheweg 1, D-49504 Lotte (Büren)

Tel. +49 541 1214-0

Fax +49 541 1214-370

hts.lotte@honeywell.com, www.kromschroeder.com