

Bruksanvisning

Strömförsörjning PFP 700, relämodul PFR 704



Innehållsförteckning

Strömförsörjning PFP 700, relämodul PFR 704.....	1
Innehållsförteckning	1
Säkerhet	1
Kontroll av användningen	2
PFP 700.....	2
PFR 704	2
Installation	2
Byta PFP 700/PFR 704.....	2
Inkoppling.....	3
Idrifttagning	3
Störningar	4
Tekniska data	4
Certifiering	4
Kontakt	4

Säkerhet

Läs och spara denna bruksanvisning.



Läs noggrant igenom denna bruksanvisning före montering och användning. Efter montering ska bruksanvisningen överlämnas till driftansvarig. Denna bruksanvisning finns även på www.docuthek.com.

Teckenförklaring

■, **1**, **2**, **3**... = åtgärd
▷ = hänvisning

Ansvar

Vi ansvarar inte för skador som uppstår på grund av att bruksanvisningen inte beaktas eller att apparaten inte används på avsett sätt.

Säkerhetsanvisningar

Säkerhetsrelevant information är markerad på följande sätt i bruksanvisningen:

FARA

Varnar för livsfarliga situationer.

VARNING

Varnar för eventuell livsfara eller personskador.

! FÖRSIKTIGHET

Varnar för eventuella saksador.

Alla arbeten får endast utföras av en behörig gasinstallatör. Elektriska arbeten får endast utföras av en behörig elektriker.

Ombyggnad, reservdelar

Tekniska ändringar av alla slag är förbjudna. Använd endast original reservdelar.

Transport

Kontrollera leveransomfånget (se Delbeteckningarna) när produkten erhålls. Anmäl omedelbart transportskador.

Lagring

Lagra produkten torrt. Omgivningstemperatur: se Tekniska data.

Ändringar sedan version 01.18

Ändringar har skett i följande kapitel:

- Tekniska data

Kontroll av användningen

PFP 700

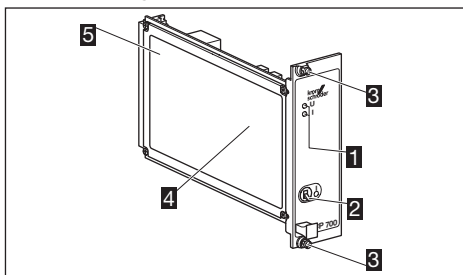
För inbyggd i modulrack, för strömförsörjning av styringångarna på brännarstyrningarna PFU 760, PFR 780 eller för hjälpspänningsförsörjning för relämodul PFR 704.

Funktionen är endast garanterad inom de angivna gränserna, se Tekniska data. All annan användning gäller som ej föreskriven.

Typnyckel

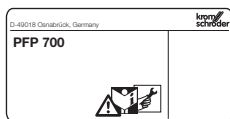
Kod	Beskrivning
PFP	Strömförsörjning
700	Byggserie
T	Nätspänning: 220/240 V~
N	110/120 V~
Z	Specialutförande

Delbeteckningar



- 1 LED-indikering
- 2 Till-/Från-knapp
- 3 Skruvar för montering på modulrack
- 4 Kopplingsschema
- 5 Typskylt

Ingångsspänning och omgivningstemperatur – se typskylt.



PFR 704

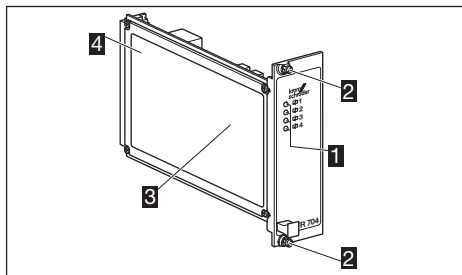
För inbyggd i modulrack, för kontaktutökning t ex vid aktivering av flera luftspjäll via en styrsignal vid förspolning eller för omkoppling uppvärmning/kyllning vid användning av en taktstyrning MPT.

Funktionen är endast garanterad inom de angivna gränserna, se Tekniska data. All annan användning gäller som ej föreskriven.

Typnyckel

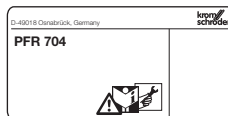
Kod	Beskrivning
PFR	Relämodul
7	Byggserie
04	Med 4 av varandra oberoende reläer
T	Nätspänning: 220/240 V~
N	110/120 V~
K	24 V=
H	24 V~
Z	Specialutförande

Delbeteckningar



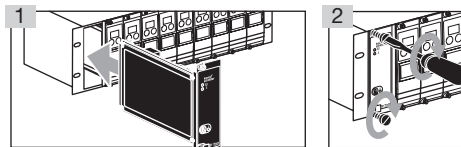
- 1 LED-indikering för reläaktivering
- 2 Skruvar för montering på modulrack
- 3 Kopplingsschema
- 4 Typskylt

Ingångsspänning – se typskylt.



Installation

- ▷ Monteringsläge: valfritt.
- ▷ Avstånd mellan PFR 704 och brännare max 100 m (328 ft).



Byta PFP 700/PFR 704

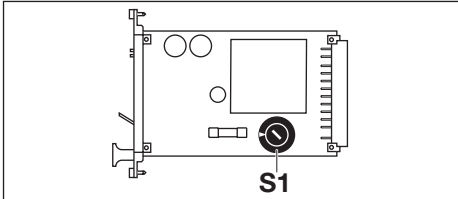
- ▷ Sedan februari 2008 har strömförsörjning PFP 700 och relämodul PFR 704 en svart frontplatta. PFP 700 och PFR 704 med svart frontplatta har alla funktioner som PFP 700 och PFR 704 med grå frontplatta har haft hittills.
- ▷ Apparater av äldre utförandetyp kan bytas ut mot den nya strömförsörjningen PFP 700 och relämodulen PFR 704.

PFP 700

! FÖRSIKTIGHET

Beakta följande för att PFP inte skall skadas under drift:

- Kontrollera inställningen för nätspänningen på den apparat som bytts ut – se brytarläge **S1** (115 V eller 230 V).
- Anpassa eventuellt brytarläge **S1** på den nya apparaten.



PFR 704

! FÖRSIKTIGHET

Beakta följande för att PFR inte skall skadas under drift:

- Lägg endast godkända spänningar på reläingångarna (se kopplingsschema **B** för PFR 704).

Inkoppling

⚠ VARNING

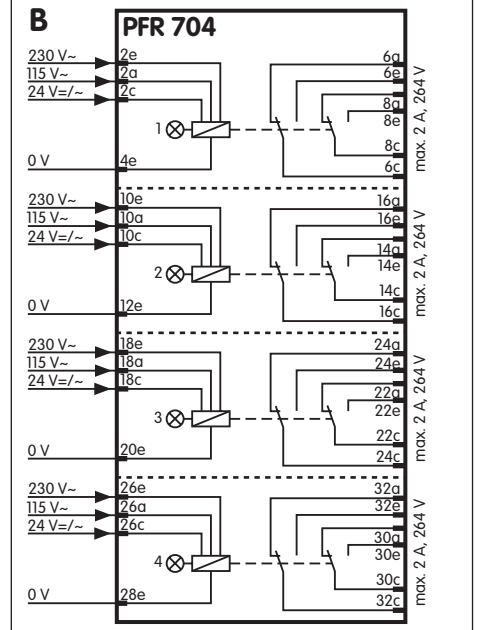
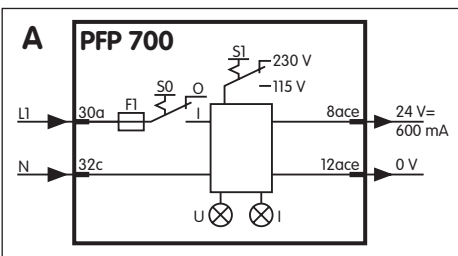
Livs fara pga elektriska stötar! Slå ifrån strömmen före åtgärder på strömförande delar!

- 1 Koppla anläggningen spänningslös.
 - ▷ PFP och PFR uppfyller inte kraven för skyddsklenspänning (SELV/PELV).
 - ▷ Säkerställ att utgångarna på ett kretskort endast är kopplade till en fas av nätspänningen eller till 24 V~/=. Använd inte utgångarna för olika faser (L1, L2 och L3).
 - ▷ Anslutning endast med fast inkoppling.
- 2 Inkoppling skall ske enligt kopplingsschemat.

Kopplingsscheman

A = PFP 700

B = PFR 704



Idrifttagning

! FÖRSIKTIGHET

Nätspänning får endast tillkopplas av auktoriserad personal.

- 1 Kontrollera den elektriska inkopplingen, 19"-kortsens brytarställningar och parametreringar liksom brännarinställningarna före idrifttagning.
- 2 Koppla till anläggningen.

PFP 700

- 3 Lägg på spänning på klämma 30a.

- 4 Koppla till strömförsörjning PFP 700.

▷ Den gröna LED-indikeringen lyser.

PFR 704

- ▷ Den gröna LED-indikeringen lyser när ett relä aktiveras.

Störningar

VARNING

Livs fara pga elektriska stötar! Slå ifrån strömmen före åtgärder på strömförande delar!
Störningar får endast åtgärdas av auktoriserad personal.

? Störningar

! Orsak

• Åtgärd

? Den röda LED-indikeringen lyser på PFP 700 – utgången 24 V= är frånkopplad.

! Överbelastning på klämmorna 8ace–12ace: ström > 600 mA.

• Kontrollera inkopplingen, reducera belastningen.

Tekniska data

Frontbredd 8 djupenheter = 40,6 mm,
Bygghöjd 3 höjd enheter = 128,4 mm.
Omgivningstemperatur: -20 °C till +60 °C.
Tillåten drifhöjd: < 2 000 m ö h.

PFP 700

Nätspänning:

110/120 V~, -15/+10 %, 50/60 Hz,
220/240 V~, -15/+10 %, 50/60 Hz.

Förbrukning: PFP 700: 25 VA.

Utgångsbelastning:

24 V=, 600 mA, kortslutningssäker,
utgångsbelastbarhet 14 VA,
vid överbelastning av utgången kopplar PFP 700 från.

Finsäkring: 0,315 A, trög L, enligt IEC 127-2/3.

Vikt: ca 0,75 kg.

PFR 704

Ingångsspänning:

3 ingångar per relä,

110/120 V~, -15/+10 %, 50/60 Hz,
220/240 V~, -15/+10 %, 50/60 Hz,
24 V~/=, ±10 %.

Kontakt

Vid tekniska frågor kontakta närmaste filial/representant. Adressen erhålls på Internet eller hos Elster GmbH.

Rätt till tekniska ändringar som innebär produktförbättringar förbehålles.

Strömförbrukning per relä: 25 mA.

Kontaktbelastning av de potentialfria utgångarna:
max 2 A, 264 V (inte internt avsäkrade).

Vikt: 0,17 kg.

VARNING

Information enligt REACH-förordningen nr 1907/2006 artikel 33.

Apparaten innehåller ämnen som inger mycket stora betänkligheter och som är uppförda i kandidatförteckningen till REACH-förordningen nr 1907/2006.

Certifiering

Överensstämmelseförklaring

Som tillverkare försäkrar vi att på motsvarande sätt märkta produkter uppfyller de grundläggande kraven i följande direktiv och standarder:

- Gasdirektivet (90/396/EEG) i förbindelse med EN 298,
- Lågspänningsdirektivet (2006/95/EG) i förbindelse med tillämpliga standarder,
- Elektromagnetisk kompatibilitet (2004/108/EG) i förbindelse med tillämpliga standarder avseende instrålning.
- Konstruerade för applikationer enligt maskindirektiv 98/37/EG.

En omfattande kvalitetssäkring garanteras genom ett certifierat kvalitetsstyrningssystem enligt DIN EN ISO 9001, enligt bilaga II, stycke 3 i direktivet 90/396/EEG.

Elster GmbH

Se www.docuthek.com för en inskannad version av försäkran om överensstämmelse (DE, GB).

Honeywell

**krom
schroder**

Elster GmbH

Strotheweg 1, D-49504 Lotte (Büren)

Tel +49 541 1214-0

Fax +49 541 1214-370

hts.lotte@honeywell.com, www.kromschroeder.com