

Driftsvejledning

Strømforsyning PFP 700, relæ-komponent PFR 704



Indholdsfortegnelse

Strømforsyning PFP 700, relæ-komponent PFR 704	1
Indholdsfortegnelse	1
Sikkerhed	1
Kontrol af brugen	2
PFP 700	2
PFR 704	2
Indbygning	2
Udskiftning af PFP 700/PFR 704	2
Installation	3
Ibrugtagning	3
Driftsforstyrrelser	4
Tekniske data	4
Certificering	4
Kontakt	4

Sikkerhed

Skal læses og opbevares



Læs denne vejledning nøje igennem inden montage og ibrugtagning. Efter montagen overdrages vejledningen til ejeren. Vejledningen findes også på www.docuthek.com.

Tegnforklaring

■, **1**, **2**, **3**... = Rækkefølge

▷ = Henvisning

Ansvar

For skader, som skyldes manglende overholdelse af vejledningen eller er i modstrid med produktets anvendelse, fralægger vi os ethvert ansvar.

Sikkerhedshenvisninger

Sikkerhedsrelevante informationer er markeret på følgende måde i vejledningen:

FARE

Gør opmærksom på livsfarlige situationer.

ADVARSEL

Gør opmærksom på muligheden for livsfare og fare for kvæstelser.

! FORSIGTIG

Gør opmærksom på muligheden for materielle skader.

Installationer må kun udføres af autoriserede virksomheder. For såvel gas- som elarbejde må kun anvendes kvalificerede fagfolk.

Ombygning, reservedele

Enhver teknisk ændring er ikke tilladt. Benyt kun originale reservedele.

Transport

Kontroller leverancen ved modtagelsen af produktet (se Delenes betegnelse). Transportskader skal straks tilbagemeldes.

Opbevaring

Produktet skal opbevares tørt. Omgivelsestemperatur: se Tekniske data.

Ændringer i forhold til udgave 01.18

Følgende kapitler er blevet ændret:

- Tekniske data

Kontrol af brugen

PFP 700

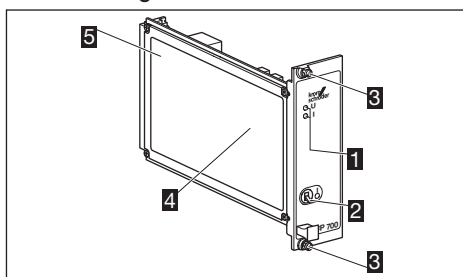
Til indbygning i en modulholder, til strømforsyning af styreindgangene til brænderstyringerne PFU 760, PFU 780 eller til at levere hjælpespænding til relækomponent PFR 704.

Funktionen sikres inden for de angivne grænser, se Tekniske data. Enhver anden brug regnes for ikke at være i overensstemmelse med formålet.

Typekode

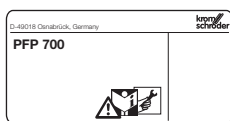
Kode	Beskrivelse
PFP	Strømforsyning
700	Serie
T	Netspænding: 220/240 V~
N	110/120 V~
Z	Specialudførelse

Delenes betegnelse



- 1 LED-indikator
- 2 ON-/OFF-kontakt
- 3 Skruer til fastgørelse på modulholderen
- 4 Tilslutningsskema
- 5 Typeskilt

Vedr. indgangsspænding og omgivelsestemperatur – se typeskiltet.



PFR 704

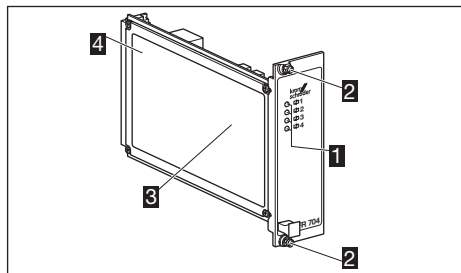
Til indbygning i en modulholder til kontaktførelse, f.eks. ved udløsning af flere luftspjæld via et styresignal ved forskylning eller til skift mellem opvarmning/afkøling ved brug af en taktstyring MPT.

Funktionen sikres inden for de angivne grænser, se Tekniske data. Enhver anden brug regnes for ikke at være i overensstemmelse med formålet.

Typekode

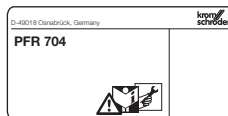
Kode	Beskrivelse
PFR	Relækomponent
7	Serie
04	Med 4 uafhængige relæer
T	Netspænding: 220/240 V~
N	110/120 V~
K	24 V=
H	24 V~
Z	Specialudførelse

Delenes betegnelse



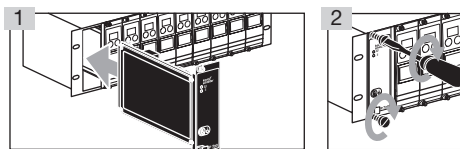
- 1 LED-indikator til relæ-udløsning
- 2 Skruer til fastgørelse på modulholderen
- 3 Tilslutningsskema
- 4 Typeskilt

Vedr. indgangsspænding – se typeskiltet.



Indbygning

- ▷ Indbygningsposition: Vilkårlig.
- ▷ Afstand mellem PFU og brænder max. 100 mm (328 ft)



Udskiftning af PFP 700/PFR 704

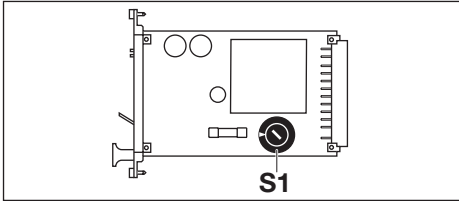
- ▷ Fra og med februar 2008 har strømforsyningen PFP 700 og relækomponenten PFR 704 en sort frontplade. PFP 700 og PFR 704 med sort frontplade indeholder alle hidtidige funktioner fra PFP 700 og PFR 704 med grå frontplade.
- ▷ Den nye strømforsyning PFP 700 og relækomponenten PFR 704 kan udskiftes med apparater fra ældre serier.

PFP 700

! FORSIGTIG

Overhold følgende, for at PFP ikke lider skade under driften:

- Kontroller det udskiftede apparats indstillede netspænding – se kontaktstilling **S1** (115 V eller 230 V).
- Tilpas i givet fald kontaktstilling **S1** på det nye apparat.



PFR 704

! FORSIGTIG

Overhold følgende, for at PFR ikke lider skade under driften:

- Relæindgangene må kun tilsluttes til de rigtige spændinger (se tilslutningsskema **B** for PFR 704).

Installation

⚠ ADVARSEL

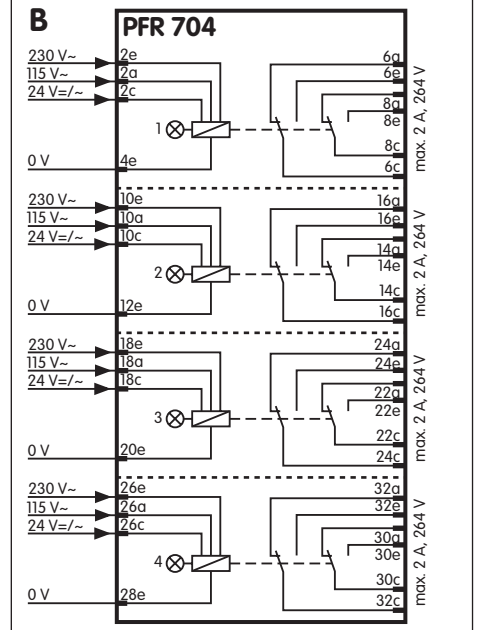
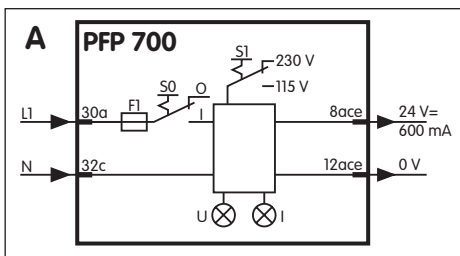
Livsfare på grund af elektrisk stød! Inden ethvert arbejde på strømførende dele skal elektriske ledninger gøres spændingsfrie!

- 1** Gør anlægget spændingsfrit.
 - ▷ PFP og PFR opfylder ikke kravene til lav beskyttelsesspænding (SELV/PELV).
 - ▷ Tilkobl kun udgangene af et kort med netspænding af en fase eller med 24 V~/V=. Undlad at bruge udgangene til forskellige faser (L1, L2 og L3).
 - ▷ Tilslutning kun med fast installation.
- 2** Tilsluttes i overensstemmelse med tilslutningsskemaet.

Tilslutningsskemaer

A = PFP 700

B = PFR 704



Ibrugtagning

! FORSIGTIG

Netspændingen må kun tilsluttes af fagpersonale.

- 1** Kontroller den elektriske installation, 19"-kortenes kontaktstillinger og parametring samt brænderindstillingerne inden ibrugtagning.
- 2** Tænd for anlægget.

PFP 700

- 3** Tilfør spænding til klemme 30a.
- 4** Tænd for strømforsyning PFP 700.
 - ▷ Den grønne LED-indikator lyser.

PFR 704

- ▷ Den grønne LED-indikator lyser, når et relæ udløses.

Driftsforstyrrelser

ADVARSEL

Livsfare på grund af elektrisk stød! Inden ethvert arbejde på strømførende dele skal elektriske ledninger gøres spændingsfrie!

Fejl må kun udbedres af autoriseret fagpersonale.

? Driftsforstyrrelser

! Årsag

• Udbedring

? Den røde LED-indikator lyser ved PFP 700 – der er slukket for udgang 24 V=.

! Overbelastning ved klemmerne 8ace – 12ace:
Strøm > 600 mA.

• Kontroller installationen, reducer belastningen.

Tekniske data

Frontbredde 8 DE = 40,6 mm,

højde 3 HE = 128,4 mm.

Omgivelsestemperatur: -20 °C til +60 °C.

Tilladt driftshøjde: < 2000 m over havets overflade.

PFP 700

Netspænding:

110/120 V~, -15/+10 %, 50/60 Hz,

220/240 V~, -15/+10 %, 50/60 Hz.

Egetforbrug: PFP 700: 25 VA.

Udgangsbelastning:

24 V=, 600 mA, kortslutningsfast,

udgangen kan belastes med 14 VA,

når udgangen overbelastes, slukker PFP 700.

Finsikring: 0,315 A, træg L, iht. IEC 127-2/3.

Vægt: ca. 0,75 kg.

PFR 704

Indgangsspænding: 3 indgange pr. relæ,

110/120 V~, -15/+10 %, 50/60 Hz,

220/240 V~, -15/+10 %, 50/60 Hz,

24 V~/=, ±10 %.

Strømforbrug pr. relæ: 25 mA.

De potentialfrie udganges kontaktbelastning:

max. 2 A, 264 V (ikke sikret internt).

Vægt: 0,17 kg.

ADVARSEL

Information iht. REACH-forordning Nr. 1907/2006 artikel 33.

Enheden indeholder særligt problematiske stoffer, som er opført i kandidatlisten i den europæiske REACH-forordning Nr. 1907/2006.

Certificering

Overensstemmelsesattest

Hermed erklærer vi som producent, at de tilsvarende markerede produkter opfylder de grundlæggende krav fra følgende direktiver og standarder:

- Direktiv for gasapparater (90/396/EØF) i forbindelse med EN 298,
- Lavspændingsdirektiv (2006/95/EF) i forbindelse med de gældende standarder,
- Elektromagnetisk kompatibilitet (2004/108/EF) i forbindelse med de gældende standarder med hensyn til indstrålingen.
- Konstrueret til anvendelser iht. 98/37/EF.

En omfattende kvalitetssikring garanteres ved et certificeret kvalitetssikringssystem iht. DIN EN ISO 9001 efter bilag II stk. 3 fra direktivet 90/396/EØF.

Elster GmbH

Scan af overensstemmelseserklæringen (D, GB) – se www.docuthek.com

Kontakt

Hvis du har yderligere tekniske spørgsmål, bedes du kontakte det/den ansvarlige agentur/repræsentation. Adressen fås på internet eller via Elster GmbH.

Ret til tekniske ændringer forbeholdes.

Honeywell

**krom//
schroder**

Elster GmbH

Strotheweg 1, D-49504 Lotte (Büren)

Tlf. +49 541 1214-0

Fax +49 541 1214-370

hts.lotte@honeywell.com, www.kromschroeder.com