

Bedieningsvoorschrift

Stroomvoorziening PFP 700, relaiscomponent PFR 704



Inhoudsopgave

Stroomvoorziening PFP 700, relaiscomponent PFR 704.....	1
Inhoudsopgave.....	1
Veiligheid.....	1
Gebruik controleren.....	2
PFP 700.....	2
PFR 704.....	2
Inbouwen.....	2
PFP 700/PFR 704 vervangen.....	2
Bedraden.....	3
In bedrijf stellen.....	3
Storingen.....	4
Technische gegevens.....	4
Certificering.....	4
Contact.....	4

Veiligheid

Lezen en bewaren



Deze handleiding voor montage en werking zorgvuldig doorlezen. Na het monteren de handleiding aan de exploitant doorgeven. Deze handleiding vindt u ook op www.docuthek.com.

Legenda

■, 1, 2, 3... = bewerkingfase
▷ = aanwijzing

Aansprakelijkheid

Voor schade op grond van veronachtzaming van de handleiding en onreglementair gebruik aanvaarden wij geen aansprakelijkheid.

Veiligheidsrichtlijnen

Veiligheidsrelevante informatie wordt in deze handleiding als volgt aangeduid:

GEVAAR

Duidt op levensgevaarlijke situaties.

WAARSCHUWING

Duidt op mogelijk levensgevaar of kans op lichamelijk letsel.

! OPGELET

Duidt op mogelijke materiële schade.

Alle werkzaamheden mogen uitsluitend door een gekwalificeerde gasvakman worden uitgevoerd. Elektrowerkzaamheden uitsluitend door een gekwalificeerde elektromonteur.

Ombouwen, reserveonderdelen

Iedere technische verandering is verboden. Uitsluitend originele onderdelen gebruiken.

Transport

Bij ontvangst van het product de leveringsomvang controleren (zie Benamingen onderdelen). Transportschade direct melden.

Opslag

Het product droog bewaren. Omgevingstemperatuur: zie Technische gegevens.

Veranderingen v.w.b. editie 01.18

De volgende hoofdstukken zijn veranderd:

- Technische gegevens

Gebruik controleren

PFP 700

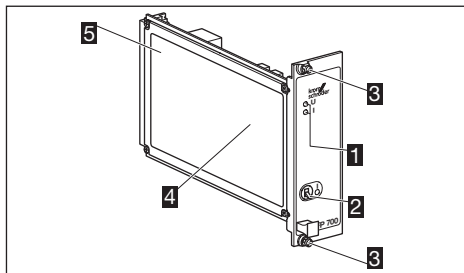
Voor de inbouw in een systeem-rek, voor de stroomvoorziening van de stuurgangen van de brander-automaten PFU 760, PFU 780 of voor de levering van de hulpspanning voor de relaiscomponent PFR 704.

De functie is uitsluitend binnen de aangegeven grenzen gewaarborgd, zie hiertoe de technische gegevens. Elk ander gebruik geldt als oneigenlijk gebruik.

Typeaanduiding

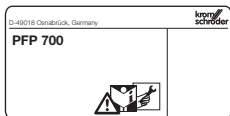
Code	Beschrijving
PF	Stroomvoorziening
700	Serie
T	Netspanning: 220/240 V~
N	110/120 V~
Z	Speciale uitvoering

Benamingen onderdelen



- 1 LED-weergave
- 2 Aan/Uit-schakelaar
- 3 Schroeven voor de bevestiging aan het systeem-rek
- 4 Aansluitschema
- 5 Typeplaatje

Ingangsspanning en omgevingstemperatuur – zie typeplaatje.



PFR 704

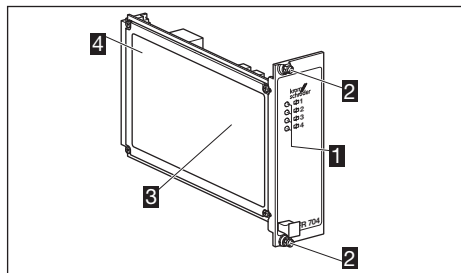
Voor de inbouw in een systeem-rek, voor de contactvermenigvuldiging, bijv. bij het aansturen van verschillende luchtkleppen via een stuursignaal bij het voorspoelen of om tussen verwarmen/koelen te schakelen bij toepassing van een cyclussturing MPT.

De functie is uitsluitend binnen de aangegeven grenzen gewaarborgd, zie hiertoe de technische gegevens. Elk ander gebruik geldt als oneigenlijk gebruik.

Typeaanduiding

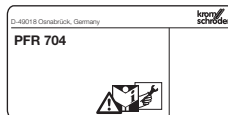
Code	Beschrijving
PFR	Relaiscomponent
7	Serie
04	Met 4 onafhankelijke relais
T	Netspanning: 220/240 V~
N	110/120 V~
K	24 V=
H	24 V~
Z	Speciale uitvoering

Benamingen onderdelen



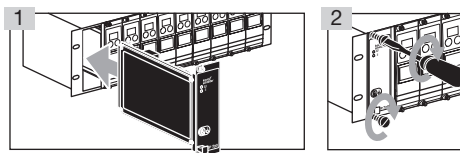
- 1 LED-weergave voor relais-aansturing
- 2 Schroeven voor de bevestiging aan het systeem-rek
- 3 Aansluitschema
- 4 Typeplaatje

Ingangsspanning – zie typeplaatje.



Inbouwen

- ▷ Inbouwpositie: willekeurig.
- ▷ Afstand tussen PFU en brander max. 100 m (328 ft).



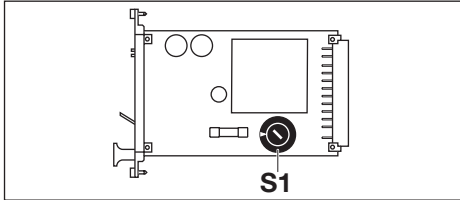
PFP 700/PFR 704 vervangen

- ▷ Sinds februari 2008 hebben de stroomvoorziening PFP 700 en de relaiscomponent PFR 704 een zwarte frontplaat. De PFP 700 en PFR 704 met zwarte frontplaat bevatten alle eerdere functies van de PFP 700 en PFR 704 met grijze frontplaat.
- ▷ De nieuwe stroomvoorziening PFP 700 en de relaiscomponent PFR 704 kunnen voor apparaten van oudere bouwseries worden gebruikt.

! OPGELET

Om ervoor te zorgen dat de PFP tijdens bedrijf niet beschadigd raakt, moet er op het volgende gelet worden:

- De instelling van de netspanning van het vervangings apparaat controleren – zie schakelstand **S1** (115 V of 230 V).
- De schakelstand **S1** op het nieuwe apparaat eventueel aanpassen.



PFR 704

! OPGELET

Om ervoor te zorgen dat de PFR tijdens bedrijf niet beschadigd raakt, moet er op het volgende gelet worden:

- De relaisgangen uitsluitend op de vrijgegeven spanning aansluiten (zie aansluitschema **B** voor PFR 704).

Bedraden

⚠ WAARSCHUWING

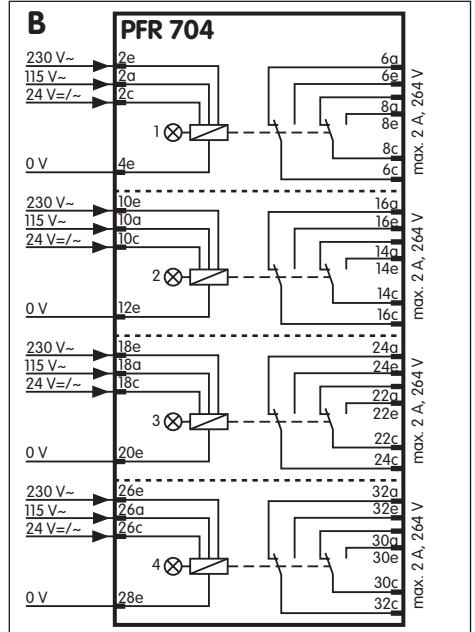
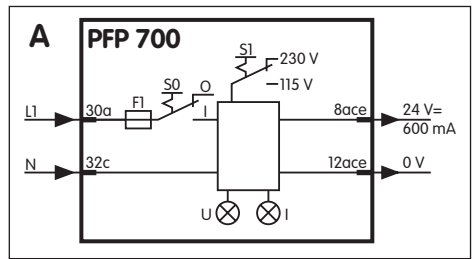
Levensgevaar door elektrische schok! Alvorens aan stroomvoerende onderdelen te werken de elektrische bedrading spanningsvrij maken!

- 1** Installatie spanningsvrij maken.
 - ▷ PFP en PFR voldoen niet aan de eisen voor veiligheidsspanning (SELV/PELV).
 - ▷ De uitgangen van een kaart alleen met netspanning van een fase of met 24 V~/= aansluiten. De uitgangen niet voor verschillende fasen (L1, L2 en L3) gebruiken.
 - ▷ Aansluiting alleen met vaste bedrading.
- 2** Bedraden volgens het aansluitschema.

Aansluitschema's

A = PFP 700

B = PFR 704



In bedrijf stellen

! OPGELET

De netspanning mag uitsluitend door vakpersoneel worden ingeschakeld.

- 1** Voor de inbedrijfstelling de elektrische bedrading, de schakelstanden en de parameterisaties van de 19"-kaarten en de branderinstellingen controleren.
- 2** Installatie inschakelen.

PFP 700

3 Spanning op klem 30a geven.

4 De stroomvoorziening PFP 700 inschakelen.

- ▷ De groene LED brandt.

PFR 704

- ▷ De groene LED brandt, wanneer er een relais wordt aangestuurd.

Storingen

WAARSCHUWING

Levensgevaar door elektrische schok! Alvorens aan stroomvoerende onderdelen te werken de elektrische bedrading spanningsvrij maken!
Storingen mogen alleen door gekwalificeerd personeel worden verholpen.

? Storingen

! Oorzaak

• Remedie

? De rode LED brandt bij PFP 700 – de uitgang 24 V= is uitgeschakeld.

! Overbelasting op klemmen 8ace – 12ace: stroom > 600 mA.

- Bedrading controleren, last verminderen.

Technische gegevens

Frontbreedte 8 diepte-eenheden = 40,6 mm,
Bouwhoogte 3 hoogte-eenheden = 128,4 mm.

Omgevingstemperatuur:

-20°C tot +60°C.

Toelaatbare bedrijfshoogte: < 2000 m boven zeeniveau.

PFP 700

Netspanning:

110/120 V~, -15/+10%, 50/60 Hz,

220/240 V~, -15/+10%, 50/60 Hz.

Eigen verbruik:

PFP 700: 25 VA.

Uitgangsbelasting:

24 V=, 600 mA, kortsluitvast, belastbaarheid van de uitgang 14 VA, bij overbelasting van de uitgang schakelt de PFP 700 uit.

Miniaturzekering: 0,315 A, traag L, volgens IEC 127-2/3.

Gewicht: ca. 0,75 kg.

PFR 704

Ingangsspanning: 3 ingangen per relais,

110/120 V~, -15/+10%, 50/60 Hz,

220/240 V~, -15/+10%, 50/60 Hz,

24 V~/=, ± 10%.

Contact

Voor technische vragen wendt u zich a.u.b. tot de plaatselijke vestiging/vertegenwoordiging. Het adres is op het internet te vinden of u wendt zich tot Elster GmbH.

Technische wijzigingen ter verbetering van onze producten voorbehouden.

Opgenomen stroom per relais: 25 mA.

Contactbelasting van de potentiaalvrije uitgangen: max. 2 A, 264 V (niet intern gezekeerd).

Gewicht: 0,17 kg.

WAARSCHUWING

Informatie volgens REACH-verordening nr. 1907/2006, artikel 33.

Het apparaat bevat zeer zorgwekkende stoffen die in de kandidatenlijst van de Europese REACH-verordening nr. 1907/2006 zijn opgenomen.

Certificering

Verklaring van overeenstemming

Wij verklaren als fabrikant dat de overeenkomstig gekenmerkte producten aan de fundamentele voorschriften van de volgende richtlijnen en normen voldoen:

- Richtlijn gastoestellen (90/396/EEG) in combinatie met EN 298,
- Laagspanningsrichtlijn (2006/95/EG) in combinatie met de toepasbare normen,
- Elektromagnetische compatibiliteit (2004/108/EG) in combinatie met de toepasbare normen met betrekking tot de installatie.
- Geconstrueerd voor toepassingen conform 98/37/EG.

Een uitgebreide kwaliteitsborging wordt gegarandeerd door een gecertificeerd kwaliteitsborgingsysteem conform DIN EN ISO 9001 overeenkomstig bijlage II, lid 3 van de richtlijn 90/396/EEG.

Elster GmbH

Scan van de conformiteitsverklaring (D, GB) – zie www.docuthek.com

Honeywell

**krom
schroder**

Elster GmbH

Strotheweg 1, D-49504 Lotte (Büren)

Tel. +49 541 1214-0

Fax +49 541 1214-370

hts.lotte@honeywell.com, www.kromschroeder.com