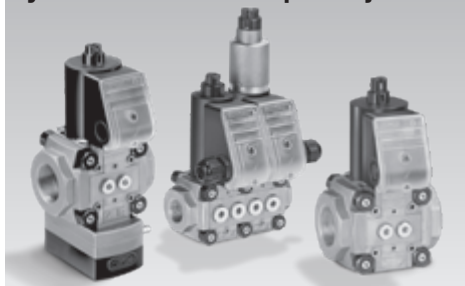


## Návod

### Plynový magnetický ventil VAS 1–3, VCS 1–3, regulátor tlaku s magnetickým ventilem VAx 1–3, VCx 1–3, vypouštěcí magnetický ventil VAN: výměna šroubů nebo přístroje



## Obsah

Plynový magnetický ventil VAS 1–3, VCS 1–3, regulátor tlaku s magnetickým ventilem VAx 1–3, VCx 1–3, vypouštěcí magnetický ventil VAN: výměna šroubů nebo přístroje	1
Obsah	1
Bezpečnost	1
Zkontrolovat, týká-li se výměna ventilu	2
Kontrola použití	2
Příprava výměny	2
Výměna šroubů se zápusťnou hlavou	3
Výměna ventilu bez magnetického pohonu	5
Výměna ventilu s magnetickým pohonem	5
Kontrola těsnosti	6
Príslušenství	6
Formulář zpětného hlášení	7
Retoure	8
Kontakt	8

## Bezpečnost

### Pročíst a dobře odložit



Pročtěte si tento návod pečlivě před montáží a spuštěním do provozu. Po montáži předejte tento návod provozovateli. Tento přístroj musí být instalován a spuštěn do provozu podle platných předpisů a norem. Tento návod naleznete i na internetové stránce [www.docuthek.com](http://www.docuthek.com).

### Vysvětlení značek

- **1, 2, 3**... = pracovní krok
- > = upozornění

### Ručení

Za škody vzniklé nedodržáním návodu nebo účelu neodpovídajícím použitím nepochybujeme žádné ručení.

### Bezpečnostní upozornění

Relevantní bezpečnostní informace jsou v návodu označeny následovně:

#### NEBEZPEČÍ

Upozorňuje na životu nebezpečné situace.

#### VÝSTRAHA

Upozorňuje na možné ohrožení života nebo zranění.

#### **!** POZOR

Upozorňuje na možné věcné škody.

Všechny práce smí provést jen odborný a kvalifikovaný personál pro plyn. Práce na elektrických zařízeních smí provést jen kvalifikovaný elektroinstalatér.

### Přestavba, náhradní díly

Jakékoliv technické změny jsou zakázány. Používejte jen originální náhradní díly.

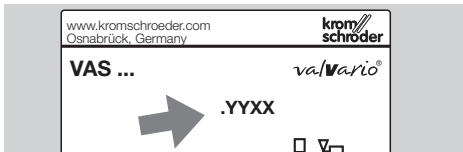
## Změny k edici 09.17

Změněny byly následující kapitoly:

- Zkontrolovat, týká-li se výměna ventilu
- Příprava výměny
- Výměna ventilu s magnetickým pohonem

## Zkontrolovat, týká-li se výměna ventilu

Bude-li se týkat výměna šroubů u ventilu, závisí od data jeho výroby, viz typový štítek.



YY = rok výroby, XX = týden produkce

Výměna se týká všech ventilů s datem výroby: od 28 týdne 2014 do 43 týdne 2015 (.1428 až .1543).

Kromě toho všechny ventily se spínačem hlášení: spínač hlášení s optickým ukazatelem pozice plynových magnetických ventilů VAS 1–3, VCS 1–3 = **POC**,

spínač hlášení s optickým ukazatelem pozice regulátoru tlaku s magnetickým ventilem VAx 1–3, VCx 1–3 = **CPI**.

Ventily mají na typovém štítku přídatný kód „GR“, „GL“, „SR“ nebo „SL“. Datum výroby: od 8 týdne 2014 do 43 týdne 2015 (.1408 až .1543).

## Kontrola použití

### Účel použití

Tento návod popisuje výměnu šroubů se zápusťnou hlavou na trubce vedení va/Vario ventilů konstrukční velikosti 1 až 3, jakož i vlastní výměnu ventilů.

Jedná se o následující va/Vario ventily:

VAS plynový magnetický ventil

VAN vypouštěcí magnetický ventil

VAD regulátor tlaku s magnetickým ventilem

VAG rovnotlaký regulátor tlaku s magnetickým ventilem

VAV poměrový regulátor tlaku s magnetickým ventilem

VAH průtokový regulátor s magnetickým ventilem

VRH průtokový regulátor

Kombinované plynové řady:

VCS dvojitý magnetický ventil

VCD, VCG, VCV, VCH regulátor tlaku s dvojitým magnetickým ventilem

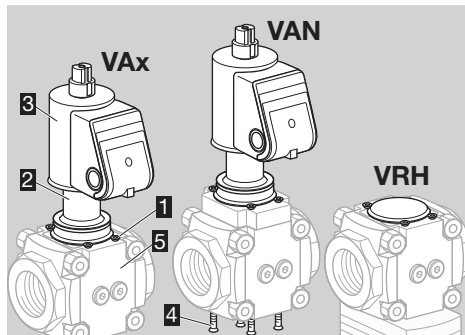
Funkce těchto ventilů je zaručena jen v rámci udaných mezí, která jsou popsána v technických údajích provozního návodu přestavovaného ventilu. Jakékoliv jiné použití neplatí jako použití odpovídající účelu.

Všechny další údaje ke spuštění do provozu, technické údaje, údržba, atd., viz odpovídající provozní návod přestavovaného ventilu

nebo

www.docuthek.com → Home → Elster Thermal Solutions → Produkte → 03 Ventile und Klappen → Gas-Magnetventile VAS ..., VCS ... nebo Druckregler mit Magnetventil VAD, VAG ... nebo Abblase-Magnetventil VAN.

## Označení dílů



- 1 4 x šrouby se zápusťnou hlavou M4 x 12
- 2 trubka vedení
- 3 magnetický pohon
- 4 4 x šrouby se zápusťnou hlavou M4 x 12 (jen u VAN)
- 5 těleso ventilu

## Příprava výměny

- ▷ Zapište si sériové číslo dotyčného ventilu na Vašem formuláři zpětného hlášení, viz stranu 7 (Formulář zpětného hlášení). Štítek se nachází na tělese zabudovaného ventilu (spodní číslo).



## ! POZOR!

Přiřaďte Váš ventil použitelnému servisnímu nasazení:

## VAx../N, rychle otevírající jednotlivé ventily a jednotlivé regulátory bez POC nebo CPI

typ	označení
VAN 1–2	vypouštěcí magnetický ventil
VAS 1–3	plynový magnetický ventil
VAD 1–3	regulátor tlaku s magnetickým ventilem
VAG 1–3	rovnotlaký regulátor tlaku s magnetickým ventilem
VAV 1–3	poměrový regulátor tlaku s magnetickým ventilem
VAH 1–3	průtokový regulátor s magnetickým ventilem
VRH 1–3	průtokový regulátor

## Vcx..N, kombinované plynové řady z ventilu nebo regulátoru s magnetickým ventilem bez POC nebo CPI

typ	označení
VCS 1–3	VAS + VAS
VCD 1–3	VAS + VAD
VCG 1–3	VAS + VAG
VCV 1–3	VAS + VAV
VCH 1–3	VAS + VAH

- ▷ Když je zde popsán dotýčný ventil: viz stranu 3 (Výměna šroubů se zápusnou hlavou) nebo u vadných nebo korodovaných šroubů, viz stranu 5 (Výměna ventilu bez magnetického pohonu) nebo stranu 5 (Výměna ventilu s magnetickým pohonem).

## VAx../L, VCx..L, pomalu otevírající ventily bez POC nebo CPI

typ	označení
VAS 1–3	plynový magnetický ventil
VCS 1–3	dvojitý magnetický ventil

- ▷ Když je zde popsán dotýčný ventil: viz stranu 3 (Výměna šroubů se zápusnou hlavou) nebo u vadných nebo korodovaných šroubů, viz stranu 5 (Výměna ventilu s magnetickým pohonem).

## VAx..S, VAx..G, VCx..S, VCx..G, jednotlivé ventily nebo kombinované plynové řady s POC nebo CPI

- ▷ Viz stranu 5 (Výměna ventilu s magnetickým pohonem).

### Příslušenství mít připraveno

- ▷ Šrouby se zápusnou hlavou na trubce vedení, viz stranu 6 (Příslušenství).
- ▷ Těsnění, viz stranu 6 (Příslušenství).
- ▷ Další náhradní díly naleznete také v PartDetective → [www.partdetective.de](http://www.partdetective.de)

### ⚠ VÝSTRAHA

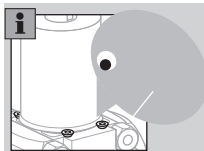
Pozor! Aby nedošlo k žádným škodám, musí se dbát na následující:

- Nebezpečí života elektrickým úderem! Před prací na proud vodících dílech odpojit elektrické vedení od zásobování elektrickým napětím!
- Magnetický pohon se při provozu zahřeje. Teplota povrchu cca 85 °C (cca 185 °F).



## Výměna šroubů se zápusnou hlavou

- ▷ Použité šrouby se zápusnou hlavou jen tehdy vyměnit, když je stav šroubů bezchybný.



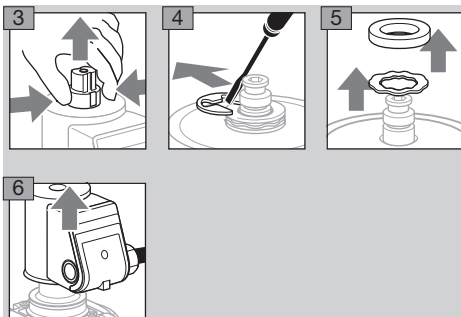
- ▷ U poškozených nebo korodovaných šroubů, viz stranu 5 (Výměna ventilu bez magnetického pohonu) nebo stranu 5 (Výměna ventilu s magnetickým pohonem).
- ▷ Použít se smí jen originální náhradní šrouby firmy Elster, viz stranu 6 (Příslušenství).
- ▷ Použili-li se jiné šrouby k upevnění, pak neprobíráme žádnou záruku.
- ▷ Podle provedení ventilu se tento může lišit od zobrazeného.

- 1 Odpojit zařízení od zásobování napětím.
- 2 Uzavřít přívod plynu.

### Demontovat magnetický pohon

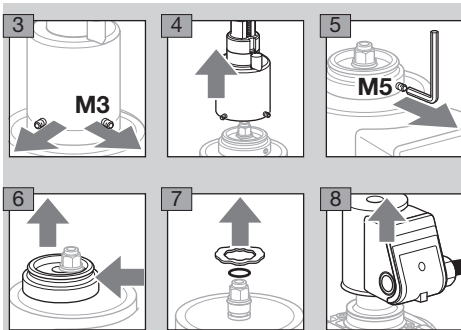
- ▷ Elektrická přípojka zůstane namontovaná.

### VAN, VAx../N, VCx..N bez tlumení



### VAx../L, VCx..L s tlumením

- ▷ Závitové kolíky jen uvolnit, nevyšroubovat je zcela (M3 = inbus 1,5 mm, M5 = inbus 2,5 mm).
- ▷ Doporučujeme vyměnit O-kroužek tlumení, viz Příslušenství, strana 7 (Těsnění pro tlumení).

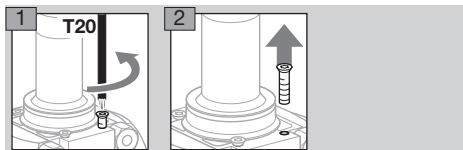


## Výměna šroubů

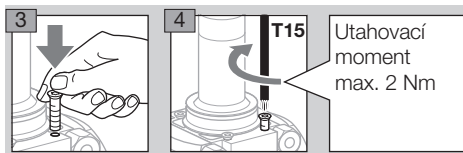
### ! POZOR

Pozor! Aby se předešlo netěsnosti, musí se zohlednit následující:

- Aby zůstal plyn vodící prostor uzavřen, vyměnit všechny šrouby se zápusťnou hlavou současně, ale postupně vyměnit jeden šroub za druhým.
  - Dojde-li při povolování šroubu k jeho poškození, pak proces přerušit, ostatní šrouby ponechat zašroubované a vyměnit ventil, viz stranu 5 (Výměna ventilu bez magnetického pohonu) nebo stranu 5 (Výměna ventilu s magnetickým pohonem).
- ▷ Vyšroubování šroubů: Torx-Bit T20.  
Zašroubování šroubů: Torx-Bit T15.
- ▷ Při montáži nepoužít žádné mazací prostředky!



- ▷ Při zašroubování samořezných závitových šroubů se nesmí v tělese ventilu vytvořit další závit. Proto doporučujeme nasadit a trochu zašroubovat šrouby rukou.

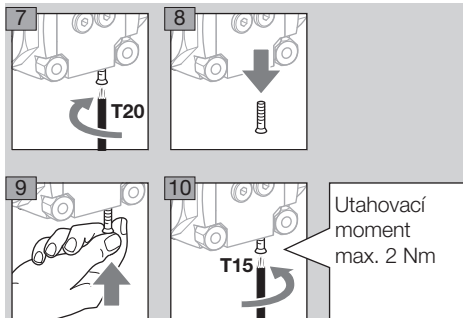


**5** Zkontrolovat všechny šrouby a trubku vedení na pevné uchycení.

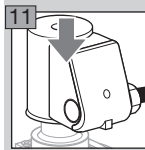
**6** Po výměně šroubů viditelně dobře označit těleso ventilu s přiloženou nálepkou. Místo přilepení nálepky napřed očistit, aby nálepka dobře držela.

## VAN

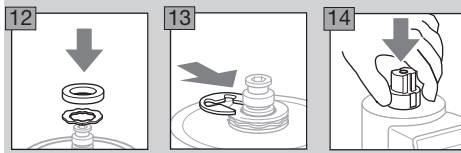
- ▷ Zopakovat postup na spodní straně VAN. I zde nevyměnit šrouby najednou, ale postupně po sobě!



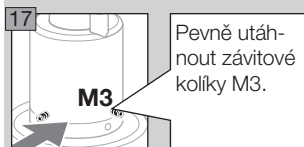
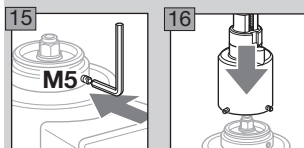
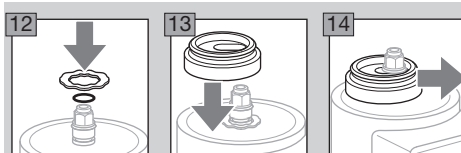
## Smontování



## VAN, VAx../N, VCx../N bez tlumení



## VAx../L, VCx../L s tlumením



**18** Otevřít plynový magnetický ventil a přívod plynu.

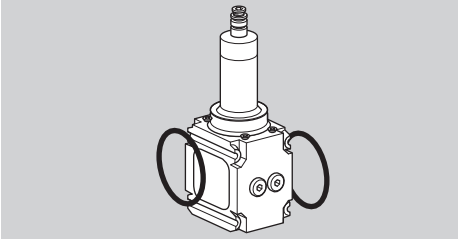
**19** Nastavit spouštěcí množství plynu, viz provozní návod Plynové magnetické ventily VAS 1–3, VCS 1–3, kapitola „Nastavení spouštěcího množství plynu“.

## Kontrola těsnosti

- ▷ Zkontrolovat těsnost na tlumení, viz Kontrola těsnosti, strana 6 (VAx../L, VCx../L s tlumením).
- ▷ Zkontrolovat těsnost ventilu, viz stranu 6 (Kontrola těsnosti).
- ▷ Všechny další údaje ke spuštění do provozu, technické údaje, údržba, atd., viz odpovídající provozní návod přestavovaného ventilu.

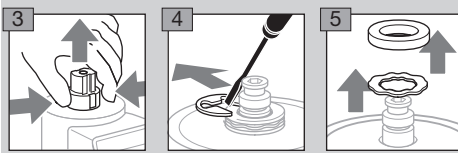
## Výměna ventilu bez magnetického pohonu

- ▷ U poškozených nebo korodovaných šroubů vyměnit ventil bez magnetického pohonu. Magnetický pohon se nevyměňuje.

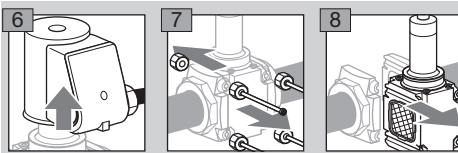


- ▷ Doporučujeme vyměnit všechny těsnící kroužky, viz Sada těsnění, strana 6 (Příslušenství).
- ▷ Podle provedení ventilu se tento může lišit od zobrazení.

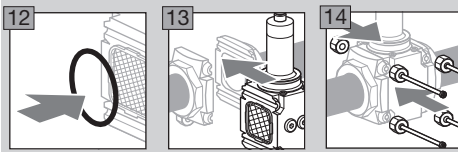
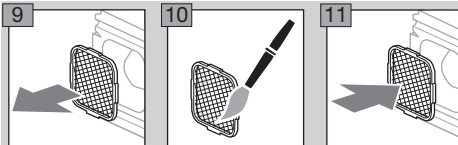
- 1 Odpojit zařízení od zásobování napětím.
- 2 Uzavřít přívod plynu.



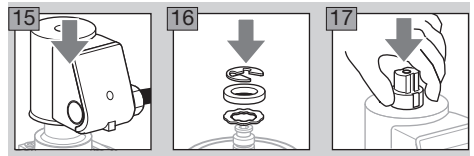
- ▷ Sundat magnetický pohon s celou elektroinstalací.



- ▷ Když existuje příslušenství, např. hlídač tlaku, pak ho demontovat.
- ▷ Před zabudováním nového ventilu zkontrolovat síť, vyčistit ho a vsadit nové těsnící kroužky.



- ▷ Zabudovat příslušenství s novými těsněními, viz odpovídající provozní návod přestavovaného ventilu.

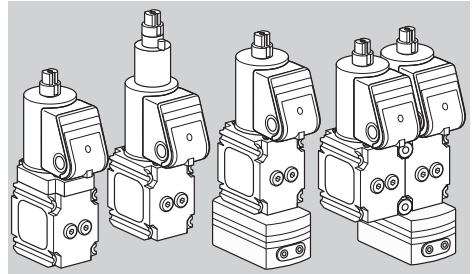


- 18 Zkontrolovat těsnost, viz stranu 6 (Kontrola těsnosti).

- ▷ Všechny další údaje ke spuštění do provozu, technické údaje, údržba, atd., viz odpovídající provozní návod přestavovaného ventilu.
- ▷ Demontovaný ventil odeslat nazpět, viz stranu 8 (Retoure).

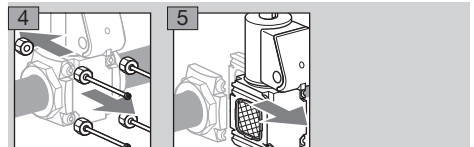
## Výměna ventilu s magnetickým pohonem

- ▷ U poškozených nebo korodovaných šroubů vyměnit ventil s POC nebo CPI, s tlumením nebo regulátorem tlaku společně s magnetickým pohonem.

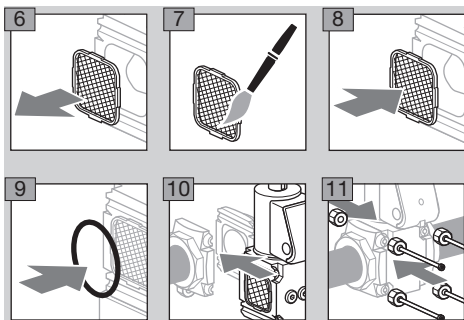


- ▷ Regulátory tlaku mají na výstupu vložku zpětného hlášení. Zabezpečte, aby na regulátory o konstrukční velikosti 1, které nebudou zabudovány přímo na výstupní přírubu, byla nasazená vložka zpětného hlášení DN 25. Další informace viz odpovídající provozní návod přestavovaného ventilu.
- ▷ Když existuje příslušenství, např. hlídač tlaku, pak se musí napřed toto demontovat a až pak impulsní vedení.
- ▷ Doporučujeme vyměnit všechny těsnící kroužky, viz stranu 6 (Příslušenství).
- ▷ Podle provedení ventilu se tento může lišit od zobrazení.

- 1 Odpojit zařízení od zásobování napětím.
- 2 Uzavřít přívod plynu.
- 3 Demontovat elektrickou přípojku.



- ▷ Před zabudováním nového ventilu zkontrolovat síť, vyčistit ho a vsadit nové těsnící kroužky.

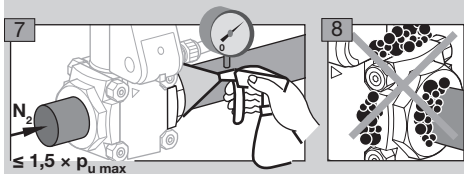
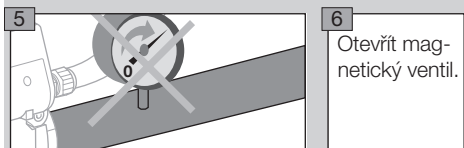
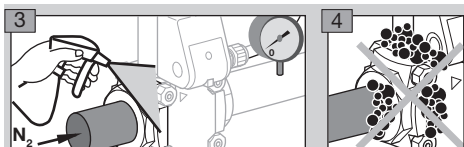


- 12** Ventil smontovat v opačném pořadí.
- ▷ Namontovat příslušenství a impulsní vedení s novými těsněními, viz odpovídající provozní návod přestavovaného ventilu.
- 13** Zkontrolovat těsnost, viz stranu 6 (Kontrola těsnosti).
- ▷ Všechny další údaje ke spuštění do provozu, technické údaje, údržba, atd., viz odpovídající provozní návod přestavovaného ventilu.
  - ▷ Demontovaný ventil zaslat nazpět, viz stranu 8 (Retoure).

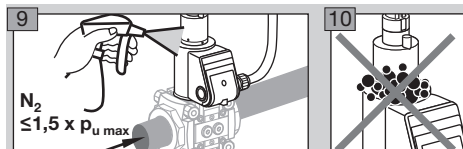
## Kontrola těsnosti

- ▷ Podle provedení ventilu se tento může lišit od zobrazení.

- 1** Uzavřít plynový magnetický ventil.
- 2** Kvůli kontrole těsnosti uzavřít vedení hned za ventilem.



## VAX../L, VCx..L s tlumením

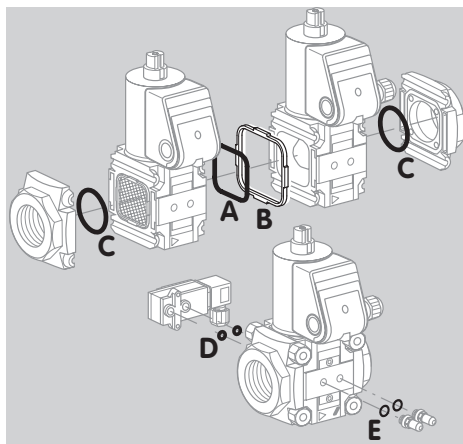


- 11** Zkontrolovat příslušenství a impulsní vedení na těsnost, viz odpovídající provozní návod přestavovaného ventilu.
- 12** Těsnost je v pořádku: otevřít přívod plynu.
- ▷ Ventil je netěsný: ventilový blok demontovat a zaslat ho výrobci.
  - ▷ Další informace ke spuštění do provozu viz odpovídající provozní návod přestavovaného ventilu.

## Příslušenství

### Sada těsnění pro konstrukční velikosti 1 – 3

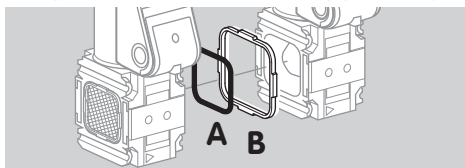
Při dodatečném zabudování příslušenství, nebo při zabudování druhé vaVario armatury, nebo při údržbě, doporučujeme vyměnit těsnění.



- ▷ Obj. č. pro konstrukční velikost 1: obj. č. 74921988, konstrukční velikost 2: obj. č. 74921989, konstrukční velikost 3: obj. č. 74921990.
- ▷ Objem dodání:
  - A** 1 x těsnění dvojitého bloku,
  - B** 1 x nosný rám,
  - C** 2 x O-kroužky na přírubu,
  - D** 2 x O-kroužky na hlídač tlaku, pro měrné hrdlo / uzavírací šroub:
  - E** 2 x těsnící kroužky (ploché), 2 x profilové těsnící kroužky.

## Sada těsnění pro dvojité magnetické ventily

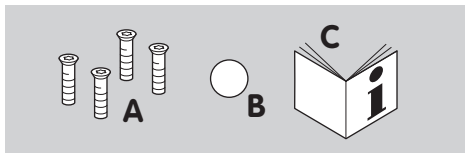
Pro výměnu ventilů z kombinované plynové řady.



- ▷ Obj. č. pro konstrukční velikost 1: obj. č. 74924978, konstrukční velikost 2: obj. č. 74924979, konstrukční velikost 3: obj. č. 74924980.
- ▷ Objem dodání:
  - A** 1 x těsnění dvojitého bloku,
  - B** 1 x nosný rám.

## Šrouby se zápusťnou hlavou

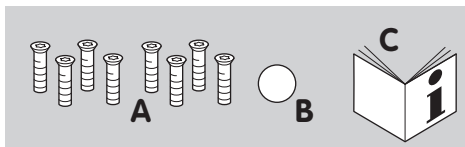
Originální náhradní šrouby od firmy Elster. Použijí-li se jiné šrouby k upevnění, pak neprobíráme žádnou záruku.



- ▷ Obj. č. 74924998
- ▷ Objem dodání:
  - A** 4 x šrouby se zápusťnou hlavou M4 x 12 mm, samořezný závít,
  - B** 1 x nálepka na těleso ventilu,
  - C** 1 x návod „Výměna šroubů nebo přístroje“.

## Šrouby se zápusťnou hlavou pro VAN

Originální náhradní šrouby od firmy Elster. Použijí-li se jiné šrouby k upevnění, pak neprobíráme žádnou záruku.



- ▷ Obj. č. 74924999
- ▷ Objem dodání:
  - A** 8 x šrouby se zápusťnou hlavou M4 x 12 mm, samořezný závít,
  - B** 1 x nálepka na těleso ventilu,
  - C** 1 x návod „Výměna šroubů nebo přístroje“.

## Těsnění pro tlumení

Demontuje-li se tlumení, pak vyměnit jeho těsnění. Nová těsnění namazat tukem.



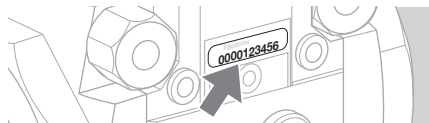
- ▷ Obj. č. 74924997
- ▷ Objem dodání:
  - A** 1 x O-kroužek,
  - B** 1 x víko s mazacím tukem.

## Formulář zpětného hlášení

- ▷ Pro technické vyhodnocení je důležité obdržet údaje k danému ventilu. Pomozte nám přitom, nalezněte si trochu času a zakřížkujte odpovídající údaje na formuláři zpětného hlášení. Děkujeme Vám!
- ▷ Zašlete prosím vyplněný formulář zpětného hlášení na adresu: [valVarioRetrofit@honeywell.com](mailto:valVarioRetrofit@honeywell.com).

## Sériové číslo

- ▷ Uveďte sériové číslo tělesa ventilu ve Vaším formuláři zpětného hlášení, viz stranu 7 (Formulář zpětného hlášení). Štítek se nachází na tělese ventilu Vašeho ventilu (spodní číslo).



## Adresa

Uveďte Vaši adresu jako zákazník, abychom mohli přiřadit sériové číslo Vaším kmenovým údajům.

## Okolí

Pro technické vyhodnocení je důležité poznat místní okolí.



## Formulář zpětného hlášení

### Sériová čísla ventilů s vyměněnými šrouby se zápusťnou hlavou:

ventil 1	ventil 4	ventil 7	ventil 10
ventil 2	ventil 5	ventil 8	
ventil 3	ventil 6	ventil 9	

### Sériová čísla ventilů, které budou zaslány nazpět:

ventil 1	ventil 4	ventil 7	ventil 10
ventil 2	ventil 5	ventil 8	
ventil 3	ventil 6	ventil 9	

### Adresa:

firma	
země	
kontakt jméno	
kontakt email	

### Okolí:

vlhké	
suché	
vevnitř	
venku	

Vyplněný formulář zpětného hlášení zašlete na adresu: [valVarioRetrofit@honeywell.com](mailto:valVarioRetrofit@honeywell.com)  
nebo faxem na číslo: +49 541 1214-547

## Retoure

Vyměněné ventily zašlete prosím na následující adresu:

### Amerika

Eclipse Inc.  
Rep.-Management  
valVario Project  
1665 Elmwood Rd  
Rockford, IL 61103  
USA

### Asie / oblast Tichého oceánu

Eclipse Combustion Equipment Co Ltd.  
Rep.-Management  
valVario Project  
Bldg. 3-1, 136 Yinsheng Road  
Shengpu, SIP  
215126 Suzhou, Jiangsu  
Čína

### Evropa / Blízký východ / Afrika

Elster GmbH  
Rep.-Management  
valVario Project  
Strotheweg 1  
49504 Lotte  
Německo

Když nebude možné zpětné zaslání, pak kontaktujte: [valVarioRetrofit@honeywell.com](mailto:valVarioRetrofit@honeywell.com)

## Kontakt

# Honeywell

**krom**  
**schroder**

Při technických dotazech se obraťte prosím na odpovídající pobočku / zastoupení. Adresu se dozvíte z internetu nebo od Elster GmbH.

Elster GmbH  
Strotheweg 1, D-49504 Lotte (Büren)  
tel. +49 541 1214-0

Technické změny sloužící vývoji jsou vyhrazeny.

[hts.lotte@honeywell.com](mailto:hts.lotte@honeywell.com), [www.kromschroeder.com](http://www.kromschroeder.com)