

Kullanım kılavuzu

Küresel vanalar AKT, debi ayar vanaları GEHV, GEH, LEH



İçindekiler

Küresel vanalar AKT, debi ayar vanaları GEHV, GEH, LEH	1
İçindekiler	1
Emniyet	1
Kullanım kontrolü	2
Kullanım amacı	2
Tip anahtarı	2
Parçaların tanımı	2
Tip etiketi	2
Montaj	2
Sızdırmazlık kontrolü	3
Periyodik bakım	3
Teknik veriler	3
Lojistik	5
Sertifikasyon	5
Uygunluk beyanı	5
305/2011 sayılı (AB) Yönetmeliği III. ekine göre performans beyanı	6
Avrasya Gümrük Birliği	6
İletişim bilgileri	6

Emniyet

Okuyun ve saklayın



Bu kılavuzu montaj ve çalıştırmadan önce itinayla okuyun. Montaj tamamlandıktan sonra kılavuzu lütfen işletene teslim edin. Bu cihaz yürürlükte olan yönetmeliklere ve normlara göre kurulmalı ve çalıştırılmalıdır. Bu kılavuzu www.docuthek.com internet sitesinde de bulabilirsiniz.

İşaretlerin anlamı

■, **1**, **2**, **3**... = Çalışma sırası
> = Uyarı

Sorumluluk

Kılavuzla uyulmamasından ve kullanım amacına aykırı kullanımdan doğan hasarlar için herhangi bir sorumluluk kabul etmiyoruz.

Emniyet uyarıları

Emniyet için önem teşkil eden bilgiler bu kılavuzda şu şekilde işaretlenmiştir:

⚠ TEHLİKE

Hayati tehlikenin söz konusu olduğu durumlara işaret eder.

⚠ UYARI

Olası hayati tehlike veya yaralanma tehlikelerine işaret eder.

! DİKKAT

Olası maddi hasarlara işaret eder.

Tüm çalışmalar sadece kalifiye gaz uzmanı tarafından yapılmalıdır. Elektrik çalışmaları sadece kalifiye uzman elektrikçi tarafından yapılmalıdır.

Modifikasyon, yedek parçalar

Her türlü teknik değişiklik yapılması yasaktır. Sadece orijinal yedek parçalar kullanın.

03.18 basımına göre yapılan değişiklikler

Aşağıda belirtilen bölümler değişmiştir:

- Kullanım kontrolü
- Montaj
- Teknik veriler
- Sertifikasyon

Kullanım kontrolü

Kullanım amacı

AKT

AKT küresel vana, G 260/1 sayılı DVGW kılavuzuna göre her türlü gazın ve havanın manuel kapatılmasına yarar.

GEHV, GEH, LEH

GEHV, GEH, LEH debi ayar vanaları hacimsel debinin hassas ayarına yarar.

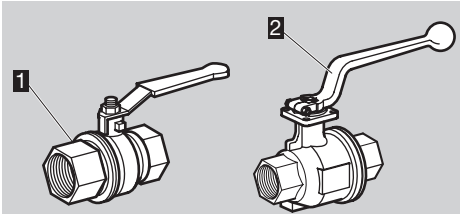
Fonksiyonu sadece belirtilen sınırlar dahilinde garanti edilir, bkz. Sayfa 3 (Teknik veriler). Bunun dışında her kullanım, tasarım amacına aykırı sayılır.

Tip anahtar

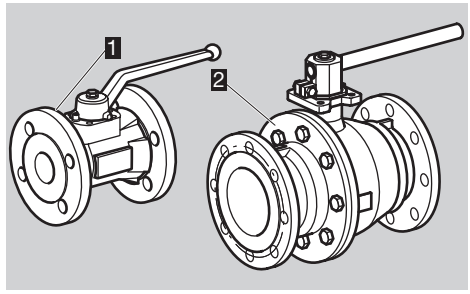
Kod	Tanımlama
AKT	Küresel vana
6-250/200	Nominal çap
R	Rp iç vida dişli
F	ISO 7005'e göre flanşlı
50	Maksimum giriş basıncı p_u maks. 5 bar
160	16 bar
B	Pirinç gövde
G	Gövde GJS400-18, küre: çelik C45, sert krom kaplı
G1	iki parçalı gövde, GJS400-18, küre: çelik C45, sert krom kaplı
S	Çelik gövde
M	Paslanmaz çelik gövde, biyogaz için uygundur
K	Kısa yapı uzunluğu

Kod	Tanımlama
GEHV	Gaz ve hava için debi ayar vanası
GEH	Gaz için debi ayar vanası
LEH	Hava için debi ayar vanası
8-50	Nominal çap
R	Rp iç vida dişli
10	Maksimum giriş basıncı p_u maks. 1 bar
40	4 bar
50	5 bar

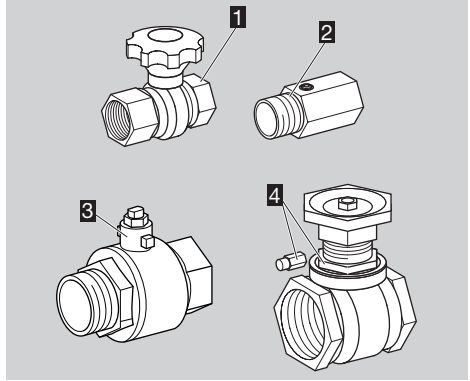
Parçaların tanımı



- 1 AKT 6-50R50B
2 AKT 15-50R160S, AKT 15-50R160M



- 1 AKT 25-100F160G
2 AKT 125-250/200F160G1

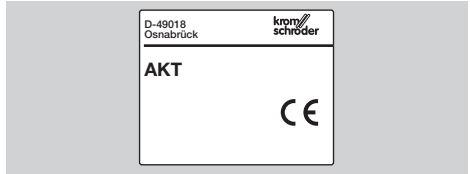


- 1 GEHV
2 GEH 8-25
3 GEH 32-50
4 Emniyet başlığı LEH

Tip etiketi

AKT

Çevre sıcaklığı ve maksimum giriş basıncı, bkz. Tip etiketi.



Montaj

! DİKKAT

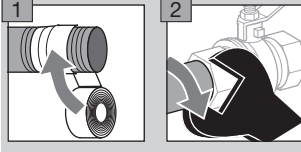
Cihazın montaj ve çalışma esnasında hasar görmemesi için aşağıdaki açıklamalar dikkate alınmalıdır:

- Yoğuşma oluşumu eğilimi olan gazlarda bir yoğuşma boşaltıcının monte edilmesi tavsiye edilir.
- Cihazı mengineye sıkıstırmayın. Dışarıya sızıntı tehlikesi söz konusudur.
- Conta malzemesi ve talaş gibi kirlenme gövde içine düşmemelidir.

- ▷ Montaj pozisyonu ve akış yönü için bir sınırlama yoktur.
- ▷ Cihazı boru hattına gerdirmeden monte edin.
- ▷ Cihazı darbe ve vibrasyonlardan kaçının.
- ▷ Sadece onaylı conta malzemelerini kullanın.
- ▷ Cihaz duvarla temas etmemelidir. Montaj için yeterli yer olmasına ve kolun serbest işletilebilmesine dikkat edin.

AKT.R., GEHV, GEH, LEH

- ▷ Kolu ve el çarkını sadece kapatmak ve ayarlamak amaçlı kullanın.



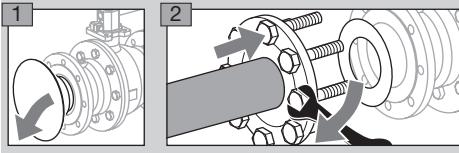
AKT..F160G-HTB

- ▷ AKT..F160G-HTB için sızdırmazlık bakımından yüksek termik yüklerle mahsus kriterlere uygundur.
- ▷ $p_u > 5$ bar ise: giriş tarafı ısıya dayanıklı vidalar ve yüksek sıcaklığa dayanıklı (HTB) flanş contası kullanın.

! DİKKAT

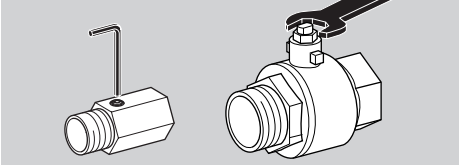
Daha yüksek termik yüklerde aşağıdaki hususlara dikkat edin:

- Montaj esnasında yüksek sıcaklığa karşı dayanıklı contalar kullanın.



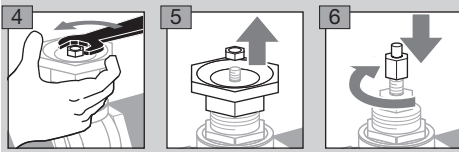
GEH

- 3** Hacimsel debinin ayarlanması.
- ▷ Alyan anahtar, tornavida veya anahtar kullanın.



LEH

- 3** El çarkıyla hacimsel debinin ayarlanması.
- ▷ Ayarlanabilir hava miktarını sabitlemek için bir emniyet başlığı teslimat kapsamına dahildir.

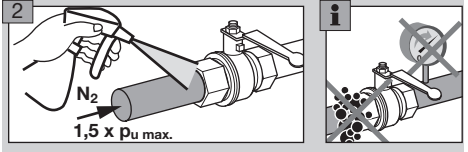


- ▷ Emniyet başlığını sonuna kadar vidalayın.

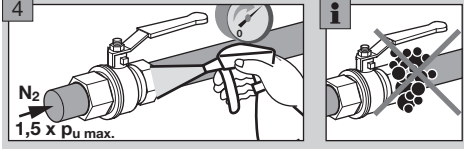
Sızdırmazlık kontrolü

- ▷ Kontrol süreci, vidalı ve flanşlı tiplerde aynıdır.

1 Küresel vanayı kapatın.



3 Küresel vanayı açın.



Periyodik bakım

- ▷ Vanaların bakım gereksinimi azdır.
- ▷ Yılda bir kez fonksiyon kontrolünün yapılması tavsiye edilir.

Teknik veriler

AKT

Akışkanlar: G 260/l sayılı DVGW kılavuzuna göre her türlü gazlar ve hava.

AKT 6–50R50B

DIN EN 10226-1'a göre iç vida dişli.

Giriş basıncı p_u :

gaz için $p_{u \text{ maks.}}$: 5 bar,

diğer akışkanlar $p_{u \text{ maks.}}$: 16 bar.

Sıcaklık aralığı:

gaz için: -20 ila +60 °C,

diğer akışkanlar: -20 ila +180 °C.

HTB (yüksek sıcaklık dayanıklılığı: Sınıf B 0,1 (100 mbar).

Gövde: CW617N krom kaplı.

Küre: CW617N krom kaplı.

Küre contası: PTFE (Teflon).

İşletme mili: nikel kaplı pirinç.

İşletme mili contası:

1 O-ring Viton (gaz onayı),

1 O-ring NBR (gaz ve içme suyu onayı).

AKT 15–50R160S, AKT 15–50R160M

DIN EN 10226-1'a göre iç vida dişli.

Giriş basıncı p_u :

gaz için $p_{u \text{ maks.}}$: 16 bar,

diğer akışkanlar $p_{u \text{ maks.}}$: 16 bar.

Sıcaklık aralığı:

gaz için: -20 ila +60 °C,

diğer akışkanlar: -20 ila +180 °C.

Gövde AKT...S: galvanizli çelik döküm 1.0619.

Gövde AKT...M: paslanmaz çelik 1.4408.

Küre: paslanmaz çelik 1.4408.

Küre contası: PTFE (Teflon).

İşletme mili: paslanmaz çelik 1.4401.

İşletme mili contası: PTFE/Viton.

AKT 25-100F160G

EN 1092-2'ye göre flanş bağlantısı, PN 16.

Giriş basıncı $p_{U \text{ maks.}}$: 16 bar.

Sıcaklık aralığı:

gaz için: -20 ila +60 °C,

diğer akışkanlar: -20 ila +180 °C.

Gövde: GJS 400-18-LT.

Küre: paslanmaz çelik 1.4301.

Küre contası: PTFE (Teflon).

İşletme mili: paslanmaz çelik 1.4104.

İşletme mili contası: FKM (Viton).

Gövde flanş contası: Viton.

Yapı serisi 16 bar değerine kadar daha yüksek termik yüke yönelik kriterlere (650 °C'ye kadar HTB dayanıklılığı) ve DIN EN 1775: 2007'e göre iç ve dış sızdırmazlık kriterlerine uygundur, ek A, yöntem B.

AKT 125-250/200F160G1

AKT 250/200F160G1: nominal çap 200'e düşürül-
müş geçiş.

EN 1092-2'ye göre flanş bağlantısı, PN 16.

Giriş basıncı $p_{U \text{ maks.}}$: 16 bar.

Sıcaklık aralığı:

gaz için: -20 ila +60 °C,

diğer akışkanlar: -20 ila +180 °C.

Gövde: GJS 400-18-LT.

Küre: pik döküm GG 25.

Küre contası: PTFE (Teflon).

İşletme mili: paslanmaz çelik.

İşletme mili contası: 2 x Viton.

Gövde flanş contası: Perbunan.

GEHV, GEH

Gaz türü: doğal gaz, şehir gazı, LPG (gaz halinde)
ve hava.

GEHV

Bağlantı: DIN EN 10226-1'e göre iç vida dışı.

Giriş basıncı p_U :

gaz için $p_{U \text{ maks.}}$: 5 bar,

hava için $p_{U \text{ maks.}}$: 25 bar.

Sıcaklık aralığı:

gaz için: -20 ila +60 °C,

hava için: -10 ila +90 °C.

Gövde: CW 617 N (2.0402) nikel kaplı.

Küre: CW 617 N (2.0402) sert krom kaplı.

Küre contası: PTFE (Teflon).

Mil contası: NBQ.

El çarkı: PA 6 polyamid.

GEH 8-25R10

Bağlantı: DIN EN 10226-1'e göre iç/dış vida dışı.

Giriş basıncı p_U :

gaz için $p_{U \text{ maks.}}$: 1 bar,

hava için $p_{U \text{ maks.}}$: 4 bar.

Sıcaklık aralığı:

gaz için: -15 ila +60 °C,

hava için: -15 ila +60 °C.

Gövde: Ms 58.

Küre: Ms 58.

Küre contası: O-ring, nitril.

Mil contası: O-ring, nitril.

GEH 32-50R50

Bağlantı: DIN EN 10226-1'e göre iç/dış vida dışı.

Giriş basıncı p_U :

gaz için $p_{U \text{ maks.}}$: 5 bar,

hava için $p_{U \text{ maks.}}$: 16 bar.

Sıcaklık aralığı:

gaz için: -20 ila +60 °C,

hava için: -20 ila +120 °C.

Gövde: Ms 58 nikel kaplı.

Küre: Ms 58 krom kaplı.

Küre contası: PTFE.

Mil contası: O-ring, Viton.

LEH

Gaz türü: hava.

Bağlantı: DIN EN 10226-1'e göre iç vida dışı.

Giriş basıncı $p_{U \text{ maks.}}$: 4 bar.

Sıcaklık aralığı: 0 ila 120 °C.

Gövde: preslenmiş pirinç.

Conta: salmastra.

Depolama sıcaklığı (hepsi için): -20 ila +40 °C.

Kullanım ömrü

Söz konusu kullanım ömrü, ürünün bu kullanım kılavuzu doğrultusunda kullanılması halinde geçerlidir. Güvenlik açısından önem arz eden ürünlerin kullanım ömrü sonunda değiştirilmeleri gerekir.

Kullanım ömrü (üretim tarihi itibarıyla): 10 yıl.

Daha ayrıntılı bilgi için yürürlükte olan kuralları kapsayan kılavuzlara ve afecor internet sitesine bakın (www.afecor.org).

Bu uygulama kalorifer sistemleri için geçerlidir. İslil işlem sistemleri için yerel yönetmelikleri dikkate alın.

Lojistik

Nakliye

Cihazı dış darbelerle karşı koruyun (darbe, çarpma, titreşim). Ürünü teslim aldığınızda teslimat kapsamını kontrol edin, bkz. Sayfa 2 (Parçaların tanımı). Nakliye hasarlarını derhal bildirin.

Depolama

Ürünü kuru ve kirden uzak depolayın. Depolama sıcaklığı: bkz. Sayfa 3 (Teknik veriler). Depolama süresi: ilk kullanımdan önce 6 ay. Depolama süresinin daha uzun olması durumunda toplam kullanım ömrü aynı oranda kısılır.

Ambalaj

Ambalaj malzemesi yerel yönetmeliklere uygun imha edilmelidir.

İmha

Modüllerin yerel yönetmeliklere uygun ayrı ayrı imha edilmeleri sağlanmalıdır.

Sertifikasyon

Uygunluk beyanı



İmalatçı firma olarak, CE-0085AU0271 ürün kod numaralı AKT..R50B, CE-0085BQ0576 ürün kod numaralı AKT 15 – 50R160S/M, CE-0085AT0438 ürün kod numaralı AKT 25 – 150F160G, AKT 65 – 150F160G, CE-0085BN0275 ürün kod numaralı AKT 125 – 250/200F160G1, GEHV 40..50, GEH 32 – 50R50 debi ayar vanalarının belirtilen direktiflerin, yönetmeliklerin ve standartların beklentilerine uygun olduklarını beyan ederiz.

AKT..R50B

Yönetmelik:

- (EU) 305/2011
- (EU) 2016/426

Standartlar:

- DIN EN 331

AKT 15 – 50R160S/M

Yönetmelik:

- (EU) 2016/426

Standartlar:

- DIN EN 13774, DVGW VP 303

AKT 25 – 100F160G

Direktifler:

- 2014/68/EU (AKT 65 – 150F160G)

Yönetmelik:

- (EU) 2016/426

Standartlar:

- DIN EN 13774

AKT 125 – 250/200F160G1

Direktifler:

- 2014/68/EU

Yönetmelik:

- (EU) 2016/426

Standartlar:

- DIN EN 13774

GEHV 40..50, GEH 32 – 50R50

Direktifler:

- 2014/68/EU

Söz konusu ürünler (GE... ve LEH hariç) kontrol edilen numunelerle aynıdır.

Üretim (EU) 2016/426 sayılı yönetmeliğin Annex III Point 2 Module C2'ye göre veya 2014/68/EU sayılı direktifin Annex III Module D1 veya Annex III Module A'ya göre denetleme yöntemine tabidir. Elster GmbH

Uygunluk beyanının (D, GB) tarayıcı çıktısı – bkz. www.docuthek.com

DIN-DVGW numune kontrol sertifikaları

Tip	DVGW kontrol işareti
AKT 650R50B	NG-4312AU0247
AKT 15 – 50R160S	DG-4313BQ0568
AKT 15 – 50R160M	DG-4313BQ0568
AKT 25 – 100F160G	NG-4313AT2770
AKT 125 – 250/200F160G1	NG-4313BN0274

Numune kontrol sertifikasının (D, GB) tarayıcı çıktısı – bkz. www.docuthek.com

305/2011 sayılı (AB) Yönetmeliği III. ekine göre performans beyanı

AKT 6-50R50B



Elster GmbH
Strotheweg 1
49504 Lotte (Büren)
Almanya

2015

DIN EN 331
Küresel vana

AKT (DN)R50B

Gaz tesisatları için
küresel vana
G 260 1., 2. ve 3. gaz grubuna
göre yanıcı gazlar
DIN-DVGW NG-4312AU0247

Özellikler:	DIN EN 331
Basınç sınıfı:	MOP 5 bar
Sıcaklık sınıfı:	-20 °C ila +60 °C
Nominal hacimsel debi:	başarılı
Ölçü toleransları:	başarılı
Sızdırmazlık kontrolü:	≤ 20 cm ³ /h
Mekanik dayanıklılık:	başarılı
İşletme momenti:	başarılı
Darbe dayanıklılığı:	başarılı
Sürekli kullanılabilirlik:	başarılı

Avrasya Gümrük Birliği



AKT, GEHV, GEH ve LEH ürünleri, Avrasya Gümrük Birliği'nin teknik kriterlerine uygundur.

İletişim bilgileri

Honeywell

**krom//
schroder**

Teknik sorularınızda lütfen sizin için yetkili olan şubeye/temsilciliğe danışın. Adresleri internetten veya Elster GmbH firmasından öğrenebilirsiniz.

Elster GmbH
Strotheweg 1, D-49504 Lotte (Büren)
Tel.: +49 541 1214-0

Gelişmeye yönelik teknik değişiklik hakkı saklıdır.

Faks: +49 541 1214-370
hts.lotte@honeywell.com, www.kromschroeder.com