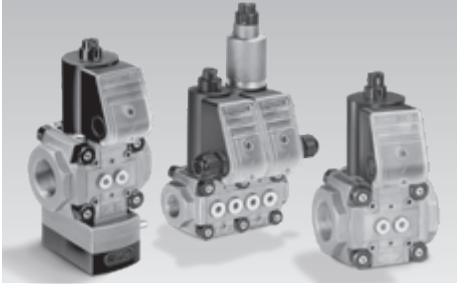


Handleiding

Gasmagneetklep VAS 1 – 3, VCS 1 – 3, drukregelaar met magneetklep VAx 1 – 3, VCx 1 – 3, afblaas-magneetklep VAN: schroeven of apparaat vervangen



Inhoudsopgave

Gasmagneetklep VAS 1 – 3, VCS 1 – 3, drukregelaar met magneetklep VAx 1 – 3, VCx 1 – 3, afblaas-magneetklep VAN: schroeven of apparaat vervangen	1
Inhoudsopgave	1
Veiligheid	1
Controleren of de klep wordt beïnvloed	2
Gebruik controleren	2
Vervangen voorbereiden	2
Verzonken kopschroeven vervangen	3
Klep zonder magneetspoel vervangen	5
Klep met magneetspoel vervangen	5
Lektest	6
Toebehoren	6
Retourformulier	7
Retourzendingen	8
Contact	8

Veiligheid

Lezen en bewaren



Deze handleiding voor montage en werking zorgvuldig doorlezen. Na het monteren de handleiding aan de exploitant doorgeven. Dit apparaat moet volgens de geldende voorschriften en normen worden geïnstalleerd en in bedrijf worden gesteld. Deze handleiding vindt u ook op www.docuthek.com.

Legenda

- , **1**, **2**, **3**... = bewerkingfase
- > = aanwijzing

Aansprakelijkheid

Voor schade op grond van veronachtzaming van de handleiding en onreglementair gebruik aanvaarden wij geen aansprakelijkheid.

Veiligheidsrichtlijnen

Veiligheidsrelevante informatie wordt in deze handleiding als volgt aangeduid:

GEVAAR

Duidt op levensgevaarlijke situaties.

WAARSCHUWING

Duidt op mogelijk levensgevaar of kans op lichamelijk letsel.

! OPGELET

Duidt op mogelijke materiële schade.

Alle werkzaamheden mogen uitsluitend door een gekwalificeerde gasvakman worden uitgevoerd. Elektro-werkzaamheden uitsluitend door een gekwalificeerde elektromonteur.

Ombouwen, reserveonderdelen

Iedere technische verandering is verboden. Uitsluitend originele onderdelen gebruiken.

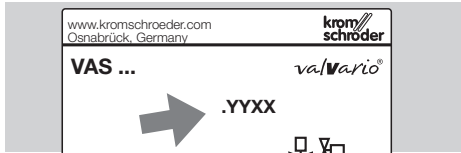
Veranderingen v.w.b. editie 09.17

De volgende hoofdstukken zijn veranderd:

- Controleren of de klep wordt beïnvloed
- Vervangen voorbereiden
- Klep met magneetspoel vervangen

Controleren of de klep wordt beïnvloed

Of de klep door het vervangen van de schroeven wordt beïnvloed, hangt van de datum van productie af, zie typeplaatje.



YY = productiejaar, XX = productieweek

Beïnvloed worden alle kleppen met de volgende datum van productie: week 28 van 2014 tot week 43 van 2015 (.1428 tot .1543).

Bovendien alle kleppen met eindschakelaar: eindschakelaar met optische positie indicatie bij de gasmagneetklep VAS 1 – 3, VCS 1 – 3 = **POC**, eindschakelaar met optische positie indicatie bij de drukregelaar met magneetklep VAx 1 – 3, VCx 1 – 3 = **CPI**.

De kleppen hebben bovendien de code “GR”, “GL”, “SR” of “SL” in de typeaanduiding. Productiedatum: week 8 van 2014 tot week 43 van 2015 (.1408 tot .1543).

Gebruik controleren

Gebruiksdoel

Deze handleiding beschrijft het vervangen van de verzonken kopschroeven aan de geleidingsbuis van valVario-kleppen uitvoering 1 tot 3, evenals het vervangen van de klep zelf.

Het betreft de valVario-kleppen:

- VAS gasmagneetklep
- VAN afblaas-magneetklep
- VAD drukregelaar met magneetklep
- VAG gelijkdrukregelaar met magneetklep
- VAV verhoudingsdrukregelaar met magneetklep
- VAH volumestroomregelaar met magneetklep
- VRH volumestroomregelaar
- Combinatiestuk:
- VCS dubbele magneetklep
- VCD, VCG, VCV, VCH drukregelaars met dubbele magneetklep

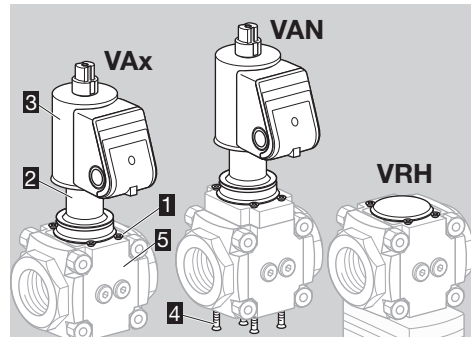
De functie van deze kleppen is uitsluitend gewaarborgd binnen de aangegeven grenzen, die in de technische gegevens van de bedieningshandleiding van de om te bouwen klep beschreven zijn. Elk ander gebruik geldt als oneigenlijk gebruik.

Alle andere informatie over de inbedrijfstelling, technische gegevens, onderhoud enz. vindt u in de bedieningshandleiding van de om te bouwen klep

of

zie www.docuthek.com → Home → Elster Thermal Solutions → Products → O3 Valves and butterfly valves → Solenoid valves for gas VAS ..., VCS ... of Pressure regulators with solenoid valve VAD, VAG ... of Magnetic relief valves VAN.

Benamingen onderdelen



- 1 4 x verzonken kopschroeven M4 x 12
- 2 Geleidingsbuis
- 3 Magneetspoel
- 4 4 x verzonken kopschroeven M4 x 12 (alleen bij VAN)
- 5 Klephuis

Vervangen voorbereiden

- ▷ Noteer het serienummer van de betreffende klep op uw retourformulier, zie pagina 7 (Retourformulier). Het bordje bevindt zich aan het klephuis van de ingebouwde klep (onderste nr.).



! ATTENTIE!

Voeg uw klep toe aan de toe te passen service:

VAx../N, snel openende enkele kleppen en enkele regelaars zonder POC of CPI

Type	Benaming
VAN 1–2	Afblaas-magneetklep
VAS 1–3	Gasmagneetklep
VAD 1–3	Drukregelaar met magneetklep
VAG 1–3	Gelijkdrukregelaar met magneetklep
VAV 1–3	Verhoudingsdrukregelaar met magneetklep
VAH 1–3	Volumestroomregelaar met magneetklep
VRH 1–3	Volumestroomregelaar

VCx../N, combinatiestuk van klep of regelaar met magneetklep zonder POC of CPI

Type	Benaming
VCS 1–3	VAS + VAS
VCD 1–3	VAS + VAD
VCG 1–3	VAS + VAG
VCV 1–3	VAS + VAV
VCH 1–3	VAS + VAH

- ▷ Wanneer de betreffende klep hier is beschreven: zie pagina 3 (Verzonken kopschroeven vervangen) of bij beschadigde of gecorrodeerde schroeven, zie pagina 5 (Klep zonder magneetspoel vervangen) of pagina 5 (Klep met magneetspoel vervangen).

VAX..L, VCX..L, langzaam openende kleppen zonder POC of CPI

Type	Benaming
VAS 1-3	Gasmagneetklep
VCS 1-3	Dubbele magneetklep

- ▷ Wanneer de betreffende klep hier is beschreven: zie pagina 3 (Verzonken kopschroeven vervangen) of bij beschadigde of gecorrodeerde schroeven, zie pagina 5 (Klep met magneetspoel vervangen).

VAX..S, VAX..G, VCX..S, VCX..G, enkele kleppen of combinatiestuk met POC of CPI

- ▷ Zie pagina 5 (Klep met magneetspoel vervangen).

Accessoires beschikbaar houden

- ▷ Verzonken kopschroeven aan de geleidingsbuis, zie pagina 6 (Toebehoren).
- ▷ Afdichtingen, zie pagina 6 (Toebehoren).
- ▷ Andere onderdelen vindt u ook in de PartDetective → www.partdetective.de

⚠ WAARSCHUWING

Attentie! Om ervoor te zorgen dat er geen schade ontstaat het volgende in acht nemen:

- Levensgevaar door elektrische schok! Alvorens aan stroomvoerende onderdelen te werken de elektrische bedrading spanningsvrij maken!
- De magneetspoel wordt tijdens bedrijf heet. Oppervlaktetemperatuur ca. 85°C (ca. 185°F).



Verzonken kopschroeven vervangen

- ▷ De gemonteerde verzonken kopschroeven alleen vervangen, wanneer de toestand van de schroeven optimaal is.



- ▷ Bij beschadigde of gecorrodeerde schroeven, zie pagina 5 (Klep zonder magneetspoel vervangen) of pagina 5 (Klep met magneetspoel vervangen).
- ▷ Alleen de originele reserveschroeven van de firma Elster zijn goedgekeurd, zie pagina 6 (Toebehoren).
- ▷ Worden er andere schroeven voor de bevestiging gebruikt, dan kan de garantie niet langer worden verleend.
- ▷ Afhankelijk van de uitvoering van de klep kan de weergave van de kleppen afwijken.

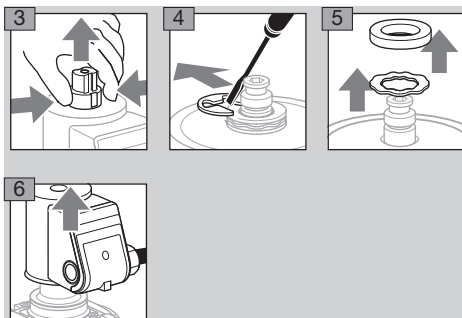
1 Installatie spanningsvrij maken.

2 Gastoevoer afsluiten.

Magneetspoel demonteren

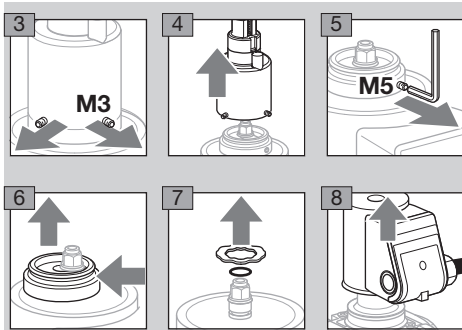
- ▷ De elektrische aansluiting blijft gemonteerd.

VAN, VAX..N, VCX..N zonder demping



VAX..L, VCX..L met demping

- ▷ Draadstiften losdraaien, er niet helemaal uitschroeven (M3 = inbus 1,5 mm, M5 = inbus 2,5 mm).
- ▷ Wij adviseren om de O-ring voor de demping te vervangen, zie Toebehoren, pagina 7 (Afdichting voor demping).

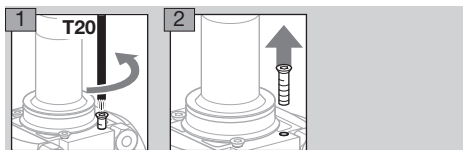


Schroeven vervangen

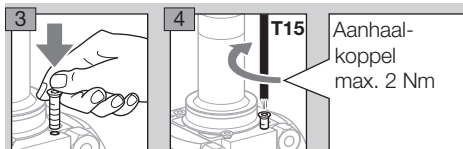
! OPGELET

Attentie! Om lekkage te voorkomen, moet op het volgende gelet worden:

- Om ervoor te zorgen dat de gasvoerende ruimte gesloten blijft, de verzonken kopschroeven niet gelijktijdig, maar achter elkaar door de nieuwe schroeven vervangen.
 - Wanneer een schroef bij het losdraaien beschadigd raakt, de procedure afbreken, de resterende schroeven gemonteerd laten en de klep vervangen, zie pagina 5 (Klep zonder magneetspoel vervangen) of pagina 5 (Klep met magneetspoel vervangen).
- ▷ Losdraaien van de schroeven: Torx-bit T20, het erin draaien van de schroeven: Torx-bit T15.
- ▷ Geen smeermiddel bij de montage gebruiken!



- ▷ Bij het erin draaien van de zelftappende draadschroeven mag geen tweede schroefdraad in het klephuis gevormd worden. Daarom adviseren wij, de schroeven handmatig aan te brengen en er een stukje in te draaien.

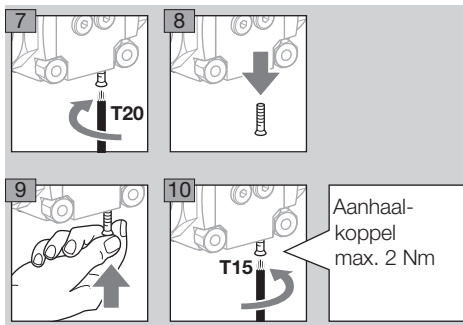


5 Alle schroeven controleren en kijken of de geleidingsbuis goed vastzit.

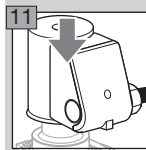
6 Na het vervangen van de schroeven het klephuis met de meegeleverde sticker goed zichtbaar kenmerken. De plakplaats op het klephuis te verven reinigen, opdat de lijm goed hecht.

VAN

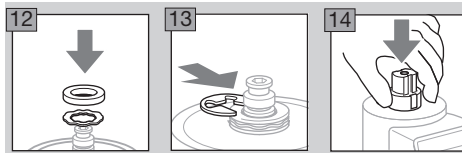
- ▷ De procedure aan de onderkant van de VAN herhalen. Ook hier de schroeven niet gelijktijdig, maar achter elkaar vervangen!



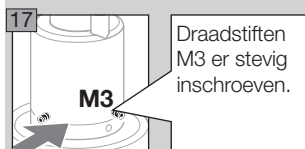
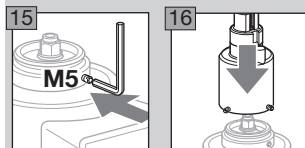
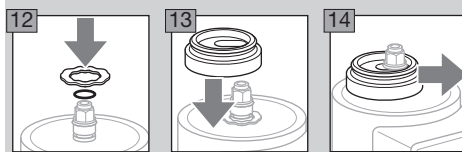
Assemblage



VAN, VAx../N, VCx..N zonder demping



VAx../L, VCx..L met demping



18 Gasmagneetklep en gastoevoer openen.

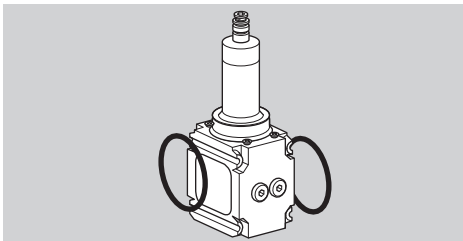
19 Hoeveelheid startgas instellen, zie bedieningshandleiding Gasmagneetklep VAS 1 – 3, VCS 1 – 3, hoofdstuk “Hoeveelheid startgas instellen”.

Lektest

- ▷ Dichtheid op de demping controleren, zie Lektest, pagina 3 (VAx../L, VCx..L met demping).
- ▷ Dichtheid op de klep controleren, zie pagina 6 (Lektest).
- ▷ Meer informatie over de inbedrijfstelling, technische gegevens, onderhoud enz. vindt u in de bedieningshandleiding van de om te bouwen klep.

Klep zonder magneetspoel vervangen

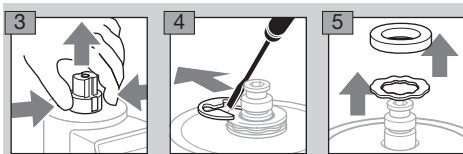
- ▷ Bij beschadigde of georrodeerde schroeven de klep zonder magneetspoel vervangen. De magneetspoel wordt niet vervangen.



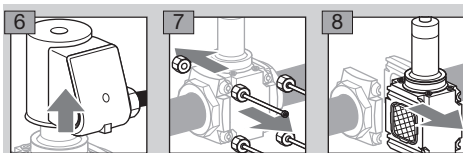
- ▷ Wij adviseren alle afdichtingen te vervangen, zie Afdichtingsset, pagina 6 (Toebehoren).
- ▷ Afhankelijk van de uitvoering van de klep kan de weergave van de kleppen afwijken.

1 Installatie spanningsvrij maken.

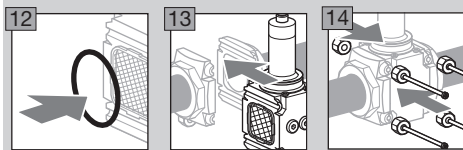
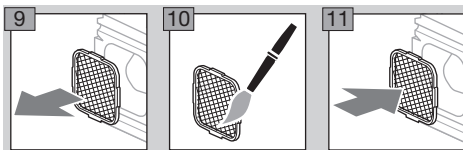
2 Gastoevoer afsluiten.



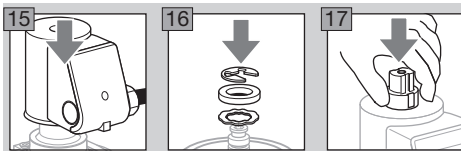
- ▷ De magneetspoel met gemonteerde bedrading eraf trekken.



- ▷ Indien voorhanden, de toebehoren, bv. drukschakelaar, demonteren.
- ▷ Voordat de nieuwe klep ingebouwd wordt, de zeef controleren, reinigen en nieuwe afdichtingen plaatsen.



- ▷ Toebehoren met nieuwe afdichtingen monteren, zie de betreffende bedieningshandleiding van de om te bouwen klep.

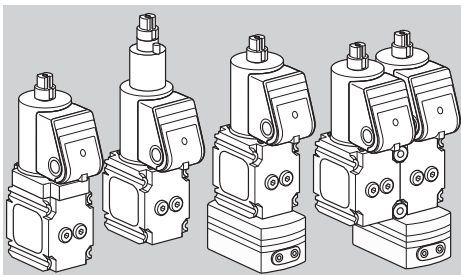


18 Op lekkage controleren, zie pagina 6 (Lek-test).

- ▷ Alle andere informatie over de inbedrijfstelling, technische gegevens, onderhoud enz. vindt u in de bedieningshandleiding van de om te bouwen klep.
- ▷ De gedemonteerde klep terugsturen, zie pagina 8 (Retourzendingen).

Klep met magneetspoel vervangen

- ▷ Bij beschadigde of georrodeerde schroeven wordt de klep met POC of CPI, met demping of met drukregelaar compleet met magneetspoel vervangen.



- ▷ Drukregelaars hebben een terugmelder in de uitgang.

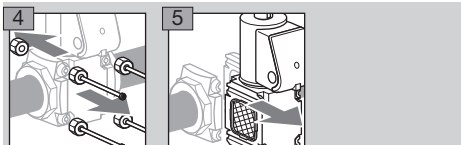
Ervoor zorgen, dat bij regelaars in uitvoering 1, die niet direct op een uitgangsfens gemonteerd zijn, een terugmelder DN 25 ingezet is. Meer informatie, zie de betreffende bedieningshandleiding van de om te bouwen klep.

- ▷ Indien voorhanden, de toebehoren, bv. drukschakelaar, en impulsleidingen demonteren.
- ▷ Wij adviseren alle afdichtingen te vervangen, zie pagina 6 (Toebehoren).
- ▷ Afhankelijk van de uitvoering van de klep kan de weergave van de kleppen afwijken.

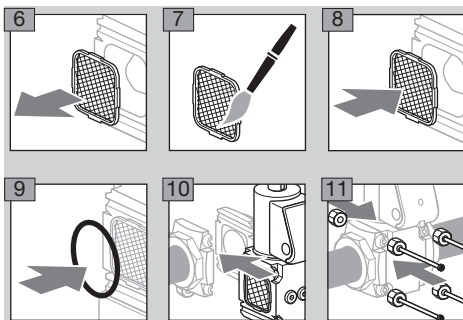
1 Installatie spanningsvrij maken.

2 Gastoevoer afsluiten.

3 Elektrische aansluiting demonteren.



- ▷ Voordat de nieuwe klep ingebouwd wordt, de zeef controleren, reinigen en nieuwe afdichtingen plaatsen.

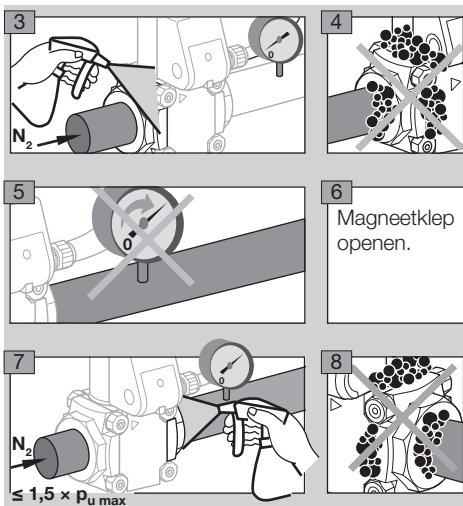


- 12** De klep in omgekeerde volgorde monteren.
- ▷ Toebehoren en impulsleidingen met nieuwe afdichtingen monteren, zie de betreffende bedieningshandleiding van de om te bouwen klep.
- 13** Op lekkage controleren, zie pagina 6 (Lektest).
- ▷ Meer informatie over de inbedrijfstelling, technische gegevens, onderhoud enz. vindt u in de bedieningshandleiding van de om te bouwen klep.
 - ▷ De gedemonteerde klep terugsturen, zie pagina 8 (Retourzendingen).

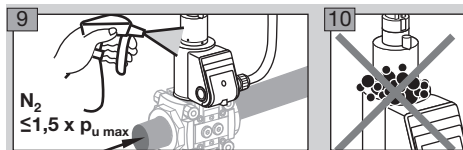
Lektest

- ▷ Afhankelijk van de uitvoering van de klep kan de weergave van de kleppen afwijken.

- 1** Gasmagneetklep sluiten.
- 2** Om de dichtheid te kunnen controleren, direct na de klep de leiding afsluiten.



VAX../L, VCx..L met demping

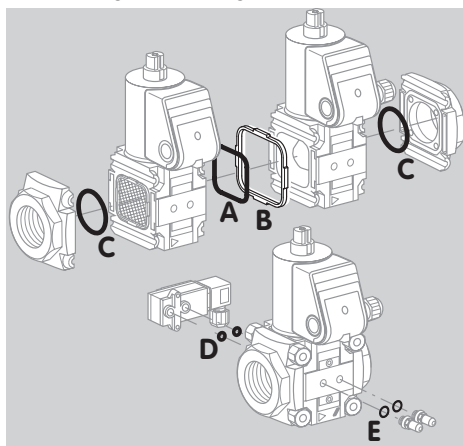


- 11** Toebehoren en impulsleidingen op lekkage controleren, zie de betreffende bedieningshandleiding van de om te bouwen klep.
- 12** Dichtheid in orde: gastoevoer openen.
 - ▷ Klep lekt: kleppenblok demonteren en aan de fabrikant retourneren.
 - ▷ Meer informatie over de inbedrijfstelling, zie de betreffende bedieningshandleiding van de om te bouwen klep.

Toebehoren

Afdichtingsset voor uitvoering 1 – 3

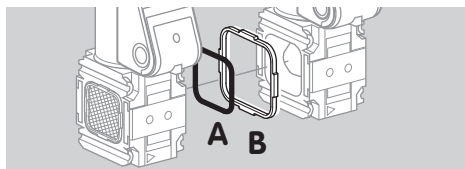
Bij het aanbouwen van toebehoren of bij een tweede valVario-armatuur of bij onderhoud wordt aanbevolen, de afdichtingen te vervangen.



- ▷ Bestelnr. voor uitvoering 1: bestelnr. 74921988, uitvoering 2: bestelnr. 74921989, uitvoering 3: bestelnr. 74921990.
- ▷ Leveringsomvang:
 - A** 1 x dubbele blokafdichting,
 - B** 1 x montageframe,
 - C** 2 x O-ringen flens,
 - D** 2 x O-ringen drukschakelaar, voor meetnippel/sluitschroef:
 - E** 2 x afdichtingen (vlakke afdichting), 2 x profielafdichtingen.

Afdichtingsset voor dubbele magneetkleppen

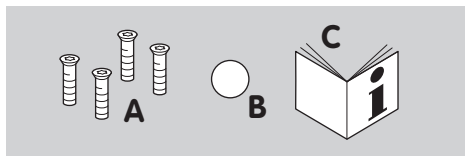
Voor het vervangen van kleppen uit een combinatiestuk.



- ▷ Bestelnr. voor uitvoering 1: bestelnr. 74924978, uitvoering 2: bestelnr. 74924979, uitvoering 3: bestelnr. 74924980.
- ▷ Leveringsomvang:
 - A** 1 x dubbele blokafdichting,
 - B** 1 x montageframe.

Verzonken kopschroeven

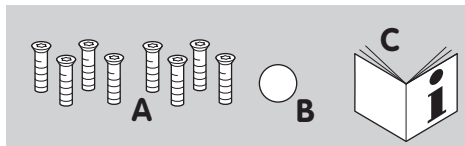
Originele reserveschroeven van de firma Elster. Worden er andere schroeven voor de bevestiging gebruikt, dan kan de garantie niet langer worden verleend.



- ▷ Bestelnr. 74924998
- ▷ Leveringsomvang:
 - A** 4 x verzonken kopschroeven M4 x 12 mm, zelftappende schroefdraad,
 - B** 1 x sticker klephuis,
 - C** 1 x handleiding "Schroeven of apparaat vervangen"

Verzonken kopschroeven voor VAN

Originele reserveschroeven van de firma Elster. Worden er andere schroeven voor de bevestiging gebruikt, dan kan de garantie niet langer worden verleend.



- ▷ Bestelnr. 74924999
- ▷ Leveringsomvang:
 - A** 8 x verzonken kopschroeven M4 x 12 mm, zelftappende schroefdraad,
 - B** 1 x sticker klephuis,
 - C** 1 x handleiding "Schroeven of apparaat vervangen".

Afdichting voor demping

Wanneer de demping gedemonteerd wordt, de afdichting vervangen. Nieuwe afdichting invetten.



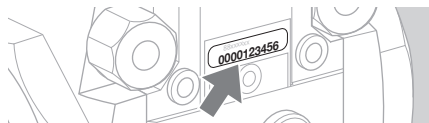
- ▷ Bestelnr. 74924997
- ▷ Leveringsomvang:
 - A** 1 x O-ring,
 - B** 1 x kap met vet.

Retourformulier

- ▷ Voor de technische verwerking is het belangrijk, de gegevens bij de betreffende klep te houden. Help ons, door kort tijd te nemen, om hetgeen van toepassing is op het retourformulier aan te kruisen. Hartelijk dank!
- ▷ Stuur het ingevulde retourformulier naar **valVarioRetrofit@honeywell.com**.

Serienummer

- ▷ Noteer op het retourformulier het serienummer van het klephuis, zie pagina 7 (Retourformulier). Het bordje bevindt zich aan het klephuis van de betreffende klep (onderste nr.).



Adres

Vermeld uw klantenadres a.u.b., opdat wij de serienummers toe kunnen voegen aan uw basisgegevens.

Omgeving

Voor de technische verwerking is het belangrijk, de lokale omgeving te kennen.

Retourformulier

Serienummer van de kleppen met verwisselde verzonken kopschroeven:

Klep 1	Klep 4	Klep 7	Klep 10
Klep 2	Klep 5	Klep 8	
Klep 3	Klep 6	Klep 9	

Serienummer van de kleppen die teruggestuurd worden:

Klep 1	Klep 4	Klep 7	Klep 10
Klep 2	Klep 5	Klep 8	
Klep 3	Klep 6	Klep 9	

Adres:

Firma	
Land	
Contact naam	
Contact e-mail	

Omgeving:

Vochtig	
Droog	
Binnen	
Buiten	

Stuur het ingevulde retourformulier naar **valVarioRetrofit@honeywell.com**
of fax +49 541 1214-547

Retourzendingen

Vervangen kleppen naar het volgende adres terugsturen a.u.b.:

Amerika

Eclipse Inc.
Rep.-Management
valVario Project
1665 Elmwood Rd
Rockford, IL 61103
USA

Azië-Pacific

Eclipse Combustion Equipment Co Ltd.
Rep.-Management
valVario Project
Bldg. 3-1, 136 Yinsheng Road
Shengpu, SIP
215126 Suzhou, Jiangsu
China

Europa/Midden-Oosten/ Afrika

Elster GmbH
Rep.-Management
valVario Project
Strotheweg 1
49504 Lotte
Duitsland

Neem contact op met valVarioRetrofit@honeywell.com, indien terugsturen niet mogelijk is

Contact

Voor technische vragen wendt u zich a.u.b. tot de plaatselijke vestiging/vertegenwoordiging. Het adres is op het internet te vinden of u wendt zich tot Elster GmbH.

Technische wijzigingen ter verbetering van onze producten voorbehouden.

Honeywell

**krom
schroder**

Elster GmbH
Strotheweg 1, D-49504 Lotte (Büren)
Tel. +49 541 1214-0

hts.lotte@honeywell.com, www.kromschroeder.com