

## Instrukcja obsługi

### Przycisk testujący PIA



Cert. version 02.18

### Spis treści

<b>Przycisk testujący PIA</b> .....	<b>1</b>
<b>Spis treści</b> .....	<b>1</b>
<b>Bezpieczeństwo</b> .....	<b>1</b>
<b>Skontrolować celowość zastosowania</b> .....	<b>2</b>
Przeznaczenie użytkowe .....	2
<b>Montaż</b> .....	<b>2</b>
<b>Dane techniczne</b> .....	<b>2</b>
<b>Certyfikacja</b> .....	<b>2</b>
Deklaracja zgodności .....	2
<b>Kontakt</b> .....	<b>2</b>

## Bezpieczeństwo

### Przeczytać i przechować



Przed montażem i eksploatacją należy uważnie przeczytać niniejszą instrukcję. Po montażu przekazać instrukcję użytkownikowi. Urządzenie należy zainstalować i uruchomić zgodnie z obowiązującymi przepisami i normami. Niniejsza instrukcja jest także dostępna pod adresem [www.docuthek.com](http://www.docuthek.com).

### Objaśnienie oznaczeń

- **1, 2, 3**... = czynność
- > = wskazówka

### Odpowiedzialność

Nie przejmujemy żadnej odpowiedzialności za szkody powstałe wskutek nieprzestrzegania instrukcji i wykorzystania urządzenia niezgodnie z przeznaczeniem.

### Wskazówki bezpieczeństwa

Informacje zawarte w instrukcji ważne ze względów bezpieczeństwa są wyróżnione w następujący sposób:

### **!** NIEBEZPIECZEŃSTWO

Sytuacje zagrażające życiu.

### **!** OSTRZEŻENIE

Niebezpieczeństwo utraty życia lub groźba zranienia.

### **!** OSTROŻNIE

Groźba wystąpienia szkód materialnych.

Wszelkie prace mogą być wykonywane wyłącznie przez wykwalifikowanego monterów instalacji gazowych. Wszystkie podłączenia elektryczne może wykonywać wyłącznie wykwalifikowany elektryk.

### Przeróbki, części zamienne

Wszelkie zmiany techniczne wzbronione. Stosować wyłącznie oryginalne części zamienne.

## Skontrolować celowość zastosowania

### Przeznaczenie użytkowe

Celem przetestowania czujnika ciśnienia min., można podłączyć DG odpowietrzyć poprzez przycisk testujący PIA (o zawartości metali kolorowych).

Wszelkie wykorzystanie w innych celach jest traktowane jako wykorzystanie niezgodne z przeznaczeniem.

Dalsze informacje dotyczące uruchomienia, danych technicznych i in. patrz instrukcja obsługi DG, [www.docuthek.com](http://www.docuthek.com).

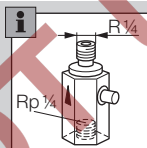
## Montaż

### ! OSTROŻNIE

Abym dopuścić do uszkodzenia urządzenia podczas montażu i w przebiegu eksploatacji, należy przestrzegać poniższych wskazówek:

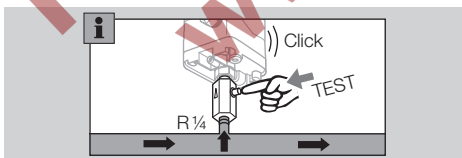
- Upadek urządzenia z wysokości może spowodować nieodwracalne uszkodzenie urządzenia. W takim przypadku wymagana jest wymiana kompletnego urządzenia i przynależnych modułów.
- Stosować wyłącznie dopuszczony materiał uszczelniający.

- 1 Odłączyć doprowadzenie napięcia do instalacji.
- 2 Odciąć dopływ gazu.
- 3 Zadbać, aby przewód rurowy był czysty.
- 4 Przepłukać przewód rurowy.
- 5 Zamontować PIA.



- 6 Skontrolować szczelność.

▷ Po upewnieniu się, że przewód rurowy, PIA i czujnik ciśnienia są szczelne można odpowietrzyć czujnik ciśnienia celem wykonania próby działania.



## Kontakt

W przypadku zapytań natury technicznej prosimy o zwrócenie się do właściwej filii/przedstawicielstwa firmy. Adresy zamieszczono w Internecie, informacjami na temat adresów służy także firma Elster GmbH.

Zmiany techniczne służące postępowi technicznemu zastrzeżone.

## Dane techniczne

Rodzaj gazu: gaz ziemny, gaz miejski, LPG (w postaci gazowej), spaliny i powietrze.

Maks. ciśnienie wlotowe  $p_{maks.}$  = ciśnienie niedeformujące = 1 bar.

Maksymalna temperatura mediów i otoczenia: -20 do +80 °C.

Temperatura magazynowania: -20 do +40 °C.

PIA: CuZn39Pb3, o zawartości metali kolorowych.

## Certyfikacja

### Deklaracja zgodności

Jako producent oświadczamy, że produkt PIA z numerem identyfikacyjnym produktu CE-0085AR0222 spełnia wymagania wskazanych poniżej dyrektyw i norm.

Dyrektywy:

- 2014/35/EU – LVD

Rozporządzenie:

- (EU) 2016/426 – GAR

Normy:

- EN 13611:2015+AC:2016

Odpowiedni produkt odpowiada wzorowi konstrukcyjnemu poddanemu próbie.

Produkcja podlega kontroli zgodnie z procedurą nadzoru wg rozporządzenia (EU) 2016/426 Annex III paragraph 3.

Elster GmbH

Deklaracja zgodności w postaci skanowanej (D, GB) – patrz [www.docuthek.com](http://www.docuthek.com)

### Zgodność z wymogami dyrektywy RoHS, Euroazjatycka Unia Celna, dopuszczenie AGA



### Dyrektywa w sprawie ograniczenia stosowania niebezpiecznych substancji (RoHS) w Chinach

Skan tabeli szczegółowej (Disclosure Table China RoHS2) – patrz certyfikaty na stronie internetowej [www.docuthek.com](http://www.docuthek.com)

# Honeywell

krom  
schroder

Elster GmbH  
Strotheweg 1, D-49504 Lotte (Büren)  
Tel. +49 541 1214-0

Faks +49 541 1214-370

[hts.lotte@honeywell.com](mailto:hts.lotte@honeywell.com), [www.kromschroeder.com](http://www.kromschroeder.com)