

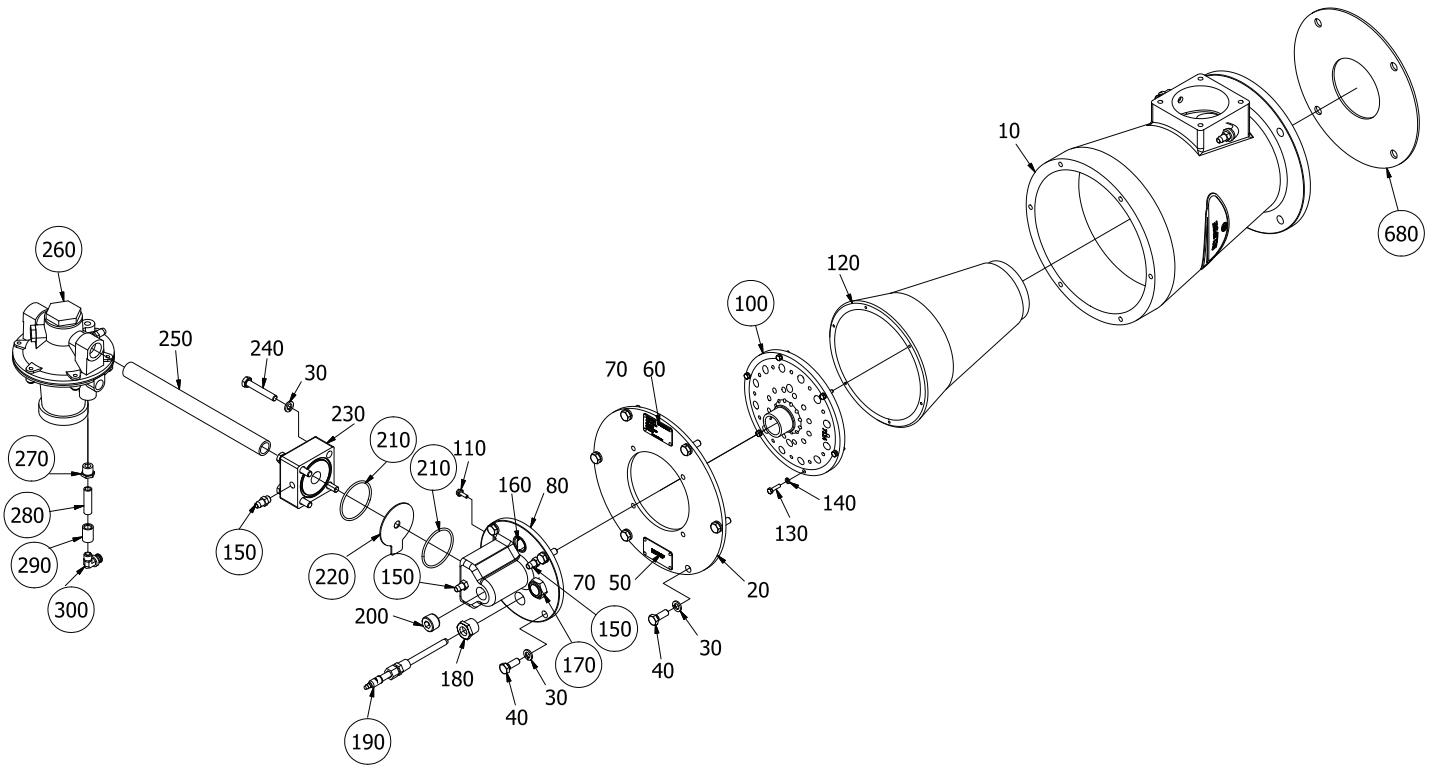
# Quemador ImmersoJet de Eclipse

Lista de repuestos 330-2

11/15/2016

Modelo IJ003

Versión 3



N.º de referencia	Número de pieza	Descripción
100	7114-11	Boquilla-gas natural
100	7114-12	Boquilla-propano/butano
150	13445	Llave de presión
Número de serie	20212	Varilla de encendido
170	11737	Orificio de calibrado
190	150000-44	Detonador
210	17037	Junta tórica para bloque de gas
220	14934-11	Placa del orificio de gas natural (10,5 mm)
220	14934-12	Placa del orificio de propano (8,0 mm)
220	101030644	Placa del orificio de butano (7,6 mm)
260	KS03155176	Regulador de mezcla (NPT de 1/2")
260	KS03155170	Regulador de mezcla (Rp de 0,5)
270	18501	Buje para línea de impulso del regulador de mezcla
280	18112N	Boquilla de tubo para línea de impulso del regulador de mezcla
290	18552	Acoplamiento para línea de impulso del regulador de mezcla
300	14689	Codo para línea plástica de impulso
300	1494	Codo para línea de impulso de acero inoxidable trenzado
Número de serie	19215	Codo para línea de impulso
Número de serie	14685	Empalme para línea del interruptor plástico de aire
Número de serie	24844	Empalme para línea del interruptor de aire de acero inoxidable trenzado
Número de serie	20606	Arandela para línea del interruptor plástico de aire
Número de serie	20658	Empalme para línea del interruptor de aire de acero inoxidable trenzado
Número de serie	21197	Codo para línea del interruptor plástico de aire
680	20265	Cuerpo de quemador para junta de montaje en pared
Número de serie	015991-03	Línea del interruptor de aire de acero inoxidable trenzado
Número de serie	34505	Línea del interruptor plástico de presión de aire
Número de serie	015991-04	Línea de impulso de acero inoxidable trenzado
Número de serie	34505	Línea plástica de impulso
Número de serie	11132	Medio filtrante