

# Eclipse PrimeFire 400 Series

## Brenner

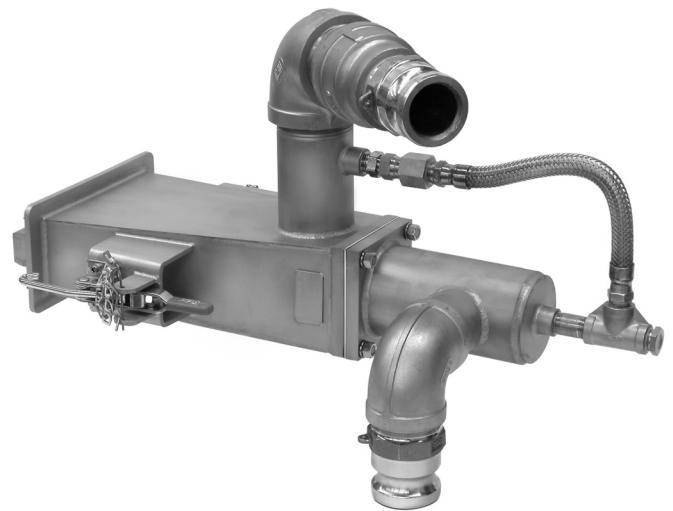
### Sauerstoff-Brennstoff-gefeuerte Verbrennungssysteme

#### Modell 10

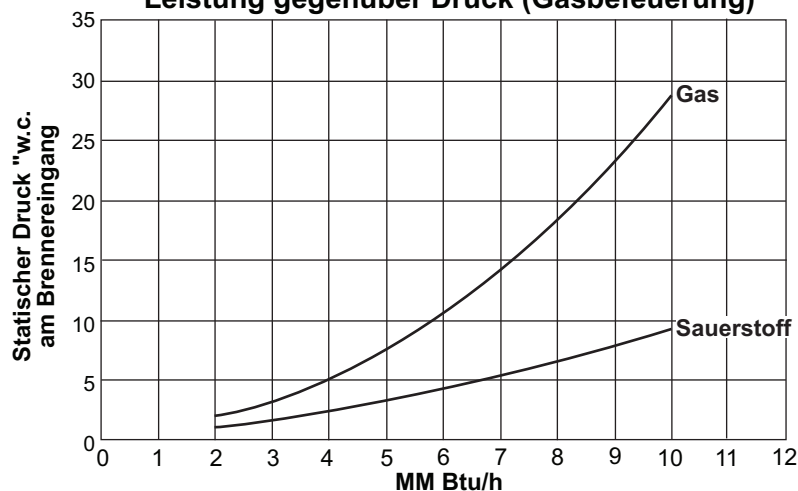
Der Eclipse Primefire Sauerstoff-Brennstoff-Brenner der Serie 400 ist ein moderner, nicht wassergekühlter Brenner mit flacher Flammgeometrie, welche die Reichweite der Flamme über der Last erhöht. Ebenso sorgt diese flache Flamme für eine gleichmäßige Wärmeverteilung und somit für eine verbesserte Produktqualität und eine verlängerte Lebensdauer der Feuerfestmaterialien.

Zum Primefire Sauerstoff-Brennstoff-Brenner der Serie 400 gehört ein Vorverbrenner an der Brenner-Rückseite, in dem ein Teil des Brennsauerstoffs mit dem Brennstofffluss gemischt wird. Hierdurch kommt es beim Gas zum cracken, wodurch Ruß bzw. freie Kohlenstoffpartikel entstehen. Diese freie Kohlenstoffpartikel verstärken die Leuchtkraft und verbessert die Strahlwärmeübertragung auf die Glaslast. Die Gesamtofenleistung wird gesteigert, die Spitzentemperaturen der Flamme werden gesenkt, die Bildung von Stickoxiden verringert sich.

Die Primefire Sauerstoff-Brennstoff-Brenner der Serie 400 sind in vier Größen mit maximaler Kapazität 2mm, 4mm, 10mm und 20mm BTU/Std. erhältlich. Alle Modelle sind 4:1 umlegbar und können mit Erdgas oder Heizöl befeuert werden.



Leistung gegenüber Druck (Gasbefuerung)



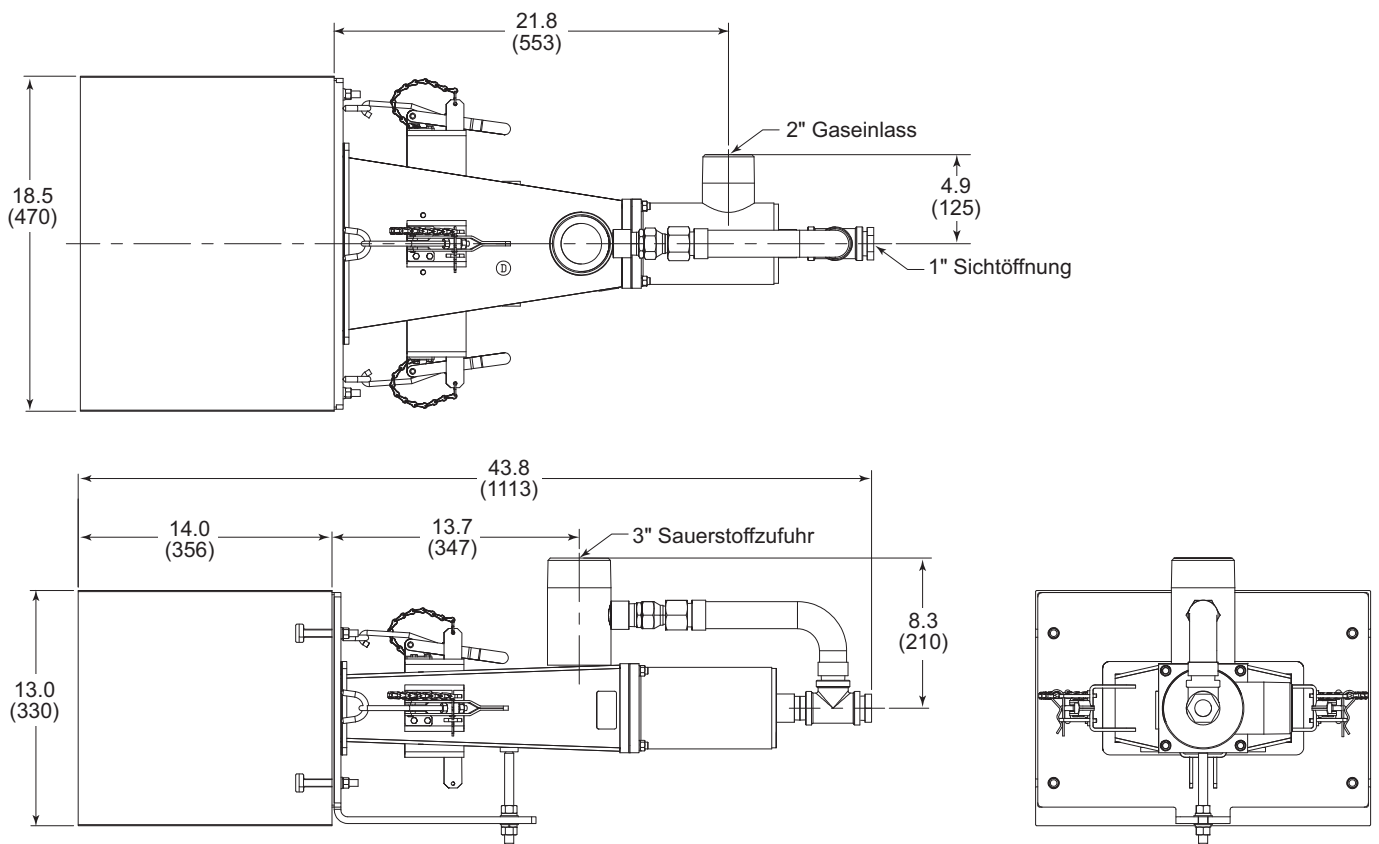
Durchfluss		Geschwindigkeit		Flammenlänge		Flammenbreite	
Btu/h	kW	FPS	MPS	Fuß	Meters	Fuß	Meters
10,000,000	2930	117	35.7	10.8	3.3	6.00	1.82
9,000,000	2637	106	32.3	10.4	3.2	5.83	1.77
8,000,000	2344	94	28.6	10.0	3.0	5.67	1.73
7,000,000	2051	82	25.0	9.6	2.9	5.50	1.67
6,000,000	1758	70	21.3	9.2	2.8	5.33	1.62
5,000,000	1465	59	17.9	8.8	2.7	5.17	1.57
4,000,000	1172	47	14.3	8.4	2.6	5.00	1.52

Brennergewicht ohne Block: 74 lbs (33.6 kg)

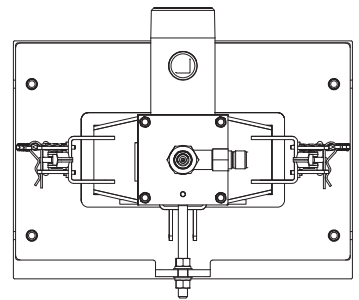
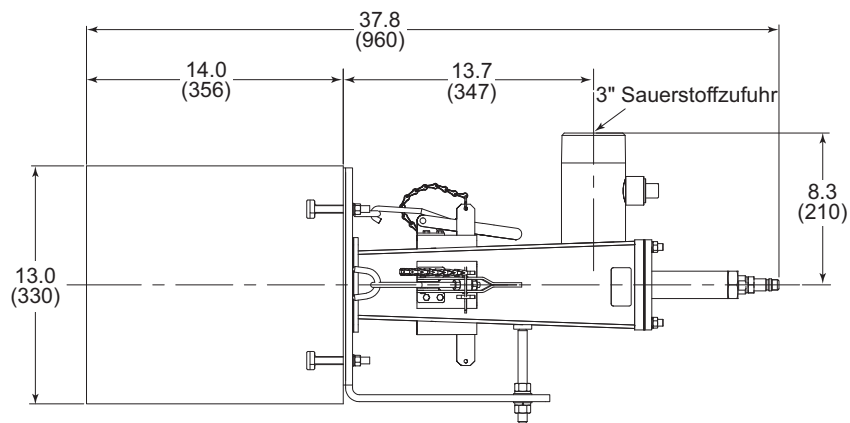
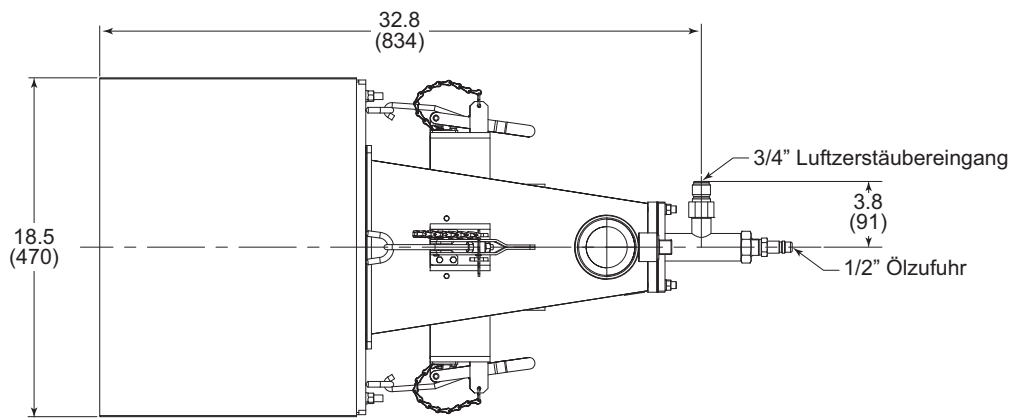
## Abmessungen

Maße und Gewichte in mm (zoll)

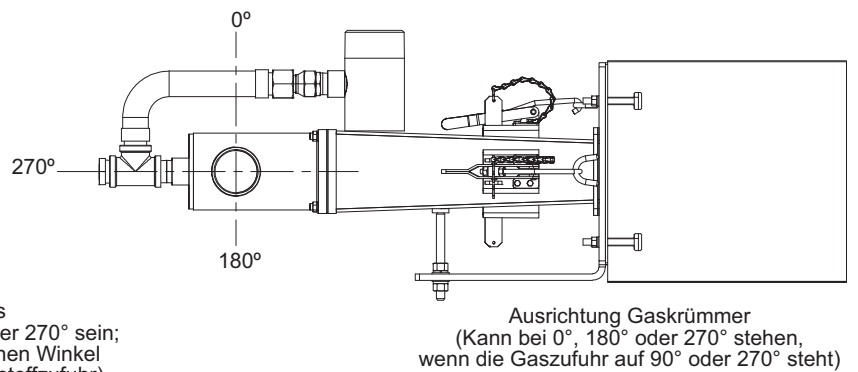
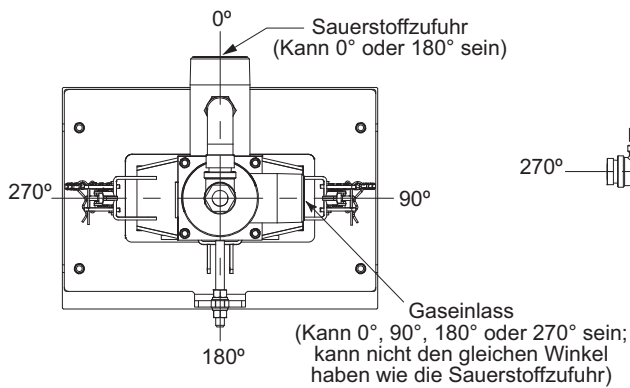
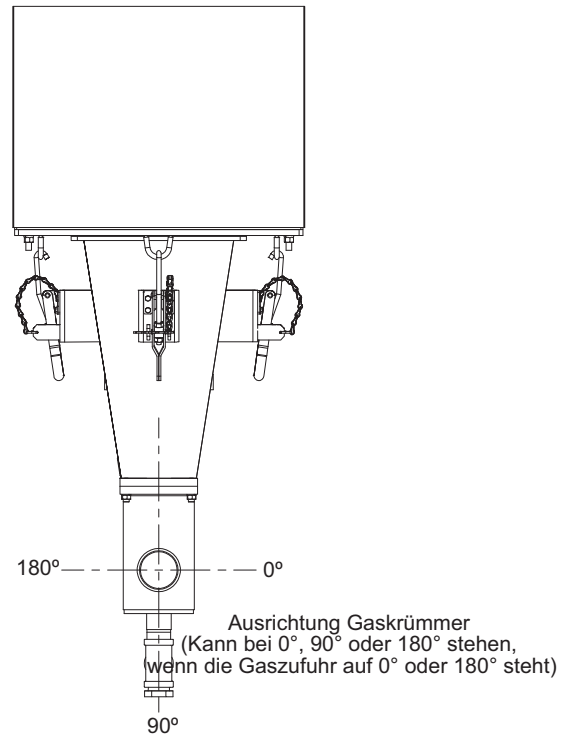
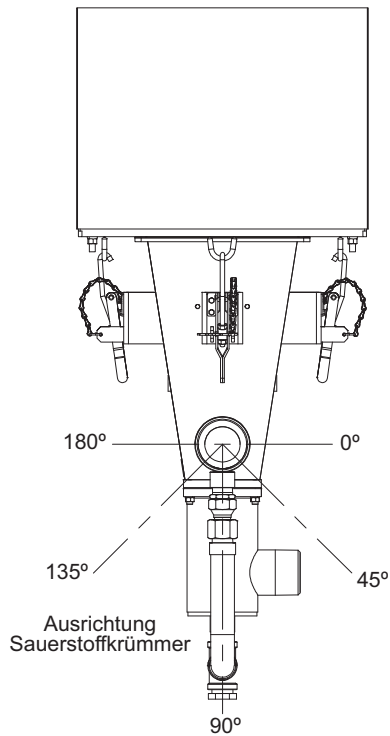
### PrimeFire 400 10MM Gas







# PrimeFire 400 10MM ÖI



## Zufuhroptionen PrimeFire 400 10MM



Schnelltrennoptionen Sauerstoff			
3 Zoll	2½ Zoll	3 Zoll	2½ Zoll
Schnelltrennoptionen Gas			
2½ Zoll	2 Zoll	2½ Zoll	2 Zoll
			

## Spezifikation

**Zünden des Vorverbrenners in einem Ofen über dem Selbstzündungspunkt: Erst Sauerstoff öffnen, Gas ganz öffnen, Brenner wird jetzt gezündet. Langsam Gas reduzieren, bis der Vorverbrenner ein "Pop"-Geräusch macht. Gasventil wieder ganz öffnen.**

**Wartung: Alle vier Tage bzw. nach Bedarf Gaszufuhr 15 bis 20 Sekunden lang unterbrechen, während Sauerstoff an bleibt, dann den Vorverbrenner wieder zünden. Der Sauerstoff entfernt die Kohlenstoffablagerungen von der Gasdüse.**

**Materialspezifikation: 304 Edelstahl für Sauerstoffdüse und 600 Inconel für Gasdüse.**