

03251313



## Istruzioni d'uso

### Sostituzione circuito stampato per VAx 1-8, VCx 1-8, MB 7, VG 40-65, VR 40-65



## Indice

<b>Sostituzione circuito stampato per VAx 1-8, VCx 1-8, MB 7, VG 40-65, VR 40-65</b> .....	<b>1</b>
<b>Indice</b> .....	<b>1</b>
<b>Sicurezza</b> .....	<b>1</b>
<b>Verifica utilizzo</b> .....	<b>2</b>
Finalità d'uso.....	2
Denominazione pezzo.....	2
Targhetta dati.....	2
<b>Sostituzione circuito stampato</b> .....	<b>2</b>
VG 40-65, VR 40-65.....	2
VAx 1-3, VCx 1-3.....	3
VAS 6-8, VCS 6-8, MB 7.....	3
<b>Controllo elettrico della resistenza alla scarica</b> .....	<b>3</b>
<b>Dati tecnici</b> .....	<b>4</b>
<b>Logistica</b> .....	<b>4</b>
<b>Contatti</b> .....	<b>4</b>

## Sicurezza

### Leggere e conservare



Prima del montaggio e dell'uso, leggere attentamente queste istruzioni. A installazione avvenuta dare le istruzioni al gestore dell'impianto. Il presente apparecchio deve essere installato e messo in funzione secondo le disposizioni e le norme vigenti. Le istruzioni sono disponibili anche su [www.docuthek.com](http://www.docuthek.com).

### Spiegazione dei simboli

■, **1**, **2**, **3**... = Operazione  
▷ = Avvertenza

### Responsabilità

Non si risponde di danni causati da inosservanza delle istruzioni e da utilizzo inappropriato.

### Indicazioni di sicurezza

Nelle istruzioni le informazioni importanti per la sicurezza sono contrassegnate come segue:

#### PERICOLO

Richiama l'attenzione su situazioni pericolose per la vita delle persone.

#### AVVERTENZA

Richiama l'attenzione su potenziali pericoli di morte o di lesioni.

#### **!** ATTENZIONE

Richiama l'attenzione su eventuali danni alle cose.

Tutti gli interventi devono essere effettuati da esperti in gas qualificati. I lavori elettrici devono essere eseguiti solo da elettricisti esperti.

### Trasformazione, pezzi di ricambio

È vietata qualsiasi modifica tecnica. Utilizzare solo pezzi di ricambio originali.

## Variazioni rispetto all'edizione 03.13

Sono state apportate modifiche ai seguenti capitoli:

- Nuovo: VAx 1-3, VCx 1-3
- Nuovo: 24 V=
- Verifica utilizzo
- Logistica

## Verifica utilizzo

### Finalità d'uso

Queste istruzioni servono solo per sostituire il circuito stampato nei seguenti apparecchi:

Tipo	Denominazione
VG	Valvola elettromagnetica per gas
VR	Valvola elettromagnetica per aria
MB 7	Attuatore elettromagnetico
VAS	Valvola elettromagnetica per gas
VCS	Valvola elettromagnetica doppia
VAD	Stabilizzatore di pressione con valvola elettromagnetica
VAG	Regolatore di rapporto con valvola elettromagnetica
VAV	Regolatore di rapporto variabile con valvola elettromagnetica
VAH	Regolatore di portata con valvola elettromagnetica

Combinazione di valvola elettromagnetica gas e regolatore con valvola elettromagnetica

Tipo	Denominazione
VCD	VAS + VAG
VCG	VAS + VAG
VCV	VAS + VAV
VCH	VAS + VAH

Il funzionamento è garantito solo entro i limiti indicati, vedi dati tecnici nelle istruzioni per l'uso dell'apparecchio da trasformare.

Qualsiasi altro uso è da considerarsi inappropriato.

Per qualsiasi altra indicazione sulla messa in servizio, dati tecnici, manutenzione, ecc. si rimanda alle istruzioni per l'uso dell'apparecchio da trasformare. [www.docuthek.com](http://www.docuthek.com) → Kromschroder → Products → 03 Valves and butterfly valves ...

Solenoid valve for gas VG,

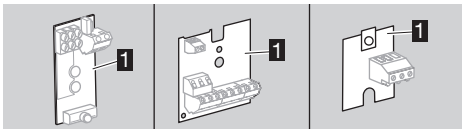
Solenoid valve for air VR,

Solenoid actuator MB 7,

Solenoid valves for gas VAS ..., VCS ...,

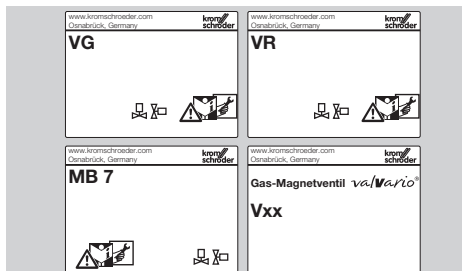
Pressure regulators with solenoid valve VAD, VAG ...

### Denominazione pezzo



1 Circuito stampato dotato di componenti

## Targhetta dati



- ▷ Per tensione di alimentazione, potenza assorbita, temperatura ambiente, tipo di protezione, pressione di entrata e posizione di montaggio vedere la targhetta dati.

## Sostituzione circuito stampato

### ⚠ AVVERTENZA

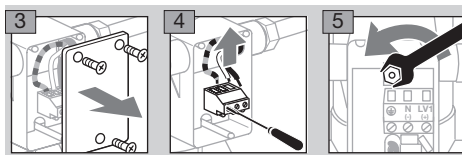
Attenzione! Per evitare l'insorgere di danni, seguire quanto segue:

- Corrente: pericolo di morte! Togliere la tensione dalle linee elettriche prima di intervenire sulle parti collegate alla corrente!
- Durante il funzionamento l'attuatore elettromagnetico può riscaldarsi. Temperatura di superficie di ca. 85 °C (ca. 185 °F) secondo EN 60730-1.

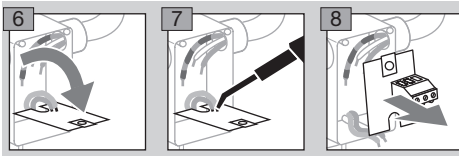


- 1 Togliere la tensione dall'impianto.
  - 2 Interrompere l'alimentazione del gas.
- ▷ Per ripristinare il cablaggio in un momento successivo si consiglia di prendere nota della disposizione dei contatti. Per informazioni dettagliate sul cablaggio, si rimanda alle relative istruzioni per l'uso facenti parte dell'apparecchio completo.
  - ▷ **1 = N (-), 2 = LV1 (+)**

### VG 40-65, VR 40-65

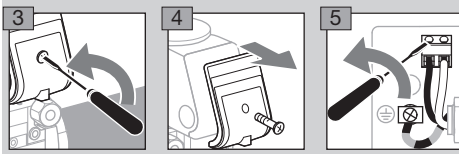


- ▷ La rondella elastica dentata sotto il dado garantisce la messa a terra.
- ▷ Conservare tutti i componenti per l'assemblaggio successivo.

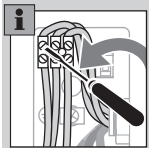


- 9** Inserire il circuito stampato nuovo.
- 10** Ricreare tutti i collegamenti.
- ▷ Per il cablaggio, vedi Istruzioni d'uso Valvola elettromagnetica gas VG, Valvola elettromagnetica aria VR.
- 11** Montare prima la rondella elastica dentata, poi il dado.
- ▷ Lasciare ancora aperta la scatola di raccordo per il controllo elettrico.

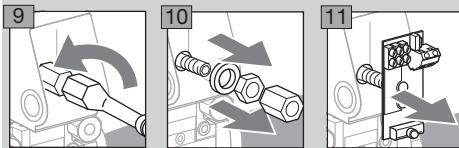
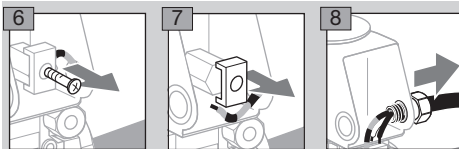
### VAx 1-3, VCx 1-3



- ▷ Se c'è un fine corsa cablato, staccare anche questo collegamento.

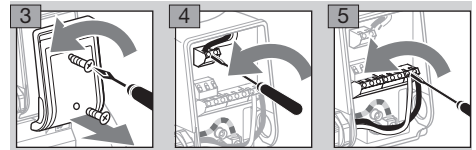


- ▷ Conservare tutti i componenti per l'assemblaggio successivo.

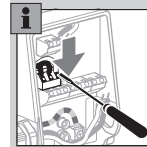


- 12** Inserire il circuito stampato nuovo.
- 13** Assemblaggio in sequenza inversa.
- 14** Ricreare tutti i collegamenti.
- ▷ Per il cablaggio, vedi Istruzioni d'uso Valvole elettromagnetiche gas VAS ..., VCS ...
  - ▷ Lasciare ancora aperta la scatola di raccordo per il controllo elettrico.

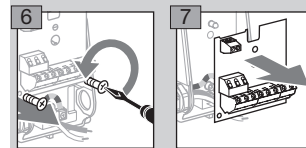
### VAS 6-8, VCS 6-8, MB 7



- ▷ Se c'è un fine corsa cablato, estrarre i conduttori spingendo in basso i contatti.



- ▷ Il cablaggio della messa a terra può rimanere montato.



- 8** Inserire e avvitare il circuito stampato nuovo.
- 9** Ricreare tutti i collegamenti.
- ▷ Per il cablaggio, vedi Istruzioni d'uso Valvole elettromagnetiche gas VAS ..., VCS ...
  - ▷ Lasciare ancora aperta la scatola di raccordo per il controllo elettrico.

### Controllo elettrico della resistenza alla scarica

- 1** Dopo il cablaggio e prima della messa in funzione degli apparecchi eseguire un controllo elettrico su scarica.
- Punti di controllo: morsetti di collegamento alla rete (N, L) rispetto al morsetto del conduttore di protezione (PE ⊕).
- Tensione nominale > 150 V: 1752 V~ o 2630 V~, durata del test pari a 1 secondo.
- Tensione nominale ≤ 150 V: 1488 V~ o 2240 V~, durata del test pari a 1 secondo.
- 2** Se il controllo elettrico è stato portato a termine senza problemi, avvitare il coperchio sulla scatola di raccordo.
- 3** L'apparecchio è di nuovo pronto per l'uso.

## Dati tecnici

Vedi istruzioni per l'uso dell'apparecchio da trasformare.

[www.docuthek.com](http://www.docuthek.com) → Kromschroder → Products → 03 Valves and butterfly valves ...

Solenoid valve for gas VG,

Solenoid valve for air VR,

Solenoid actuator MB 7,

Solenoid valves for gas VAS ..., VCS ...,

Pressure regulators with solenoid valve VAD, VAG ...

## Logistica

### Trasporto

Proteggere l'apparecchio da forze esterne (urti, colpi, vibrazioni). Quando si riceve il prodotto esaminare il materiale fornito, vedi pagina 2 (Denominazione pezzo). Comunicare subito eventuali danni da trasporto.

### Stoccaggio

Stoccare il prodotto in luogo asciutto e pulito.

Temperatura di stoccaggio: vedi istruzioni per l'uso relative all'apparecchio.

Periodo di stoccaggio: 6 mesi precedenti il primo utilizzo. Se si prolunga il periodo di stoccaggio, si riduce dello stesso lasso di tempo il ciclo di vita complessivo.

### Imballaggio

Il materiale da imballaggio deve essere smaltito secondo le disposizioni locali.

### Smaltimento

I componenti devono essere smaltiti separatamente secondo le disposizioni locali.

## Contatti

# Honeywell

**krom//  
schroder**

Elster GmbH

Strotheweg 1, D-49504 Lotte (Büren)

Tel. +49 541 1214-0

Fax +49 541 1214-370

[hts.lotte@honeywell.com](mailto:hts.lotte@honeywell.com), [www.kromschroeder.com](http://www.kromschroeder.com)

Per problemi tecnici rivolgersi alla filiale/rappresentanza competente. L'indirizzo è disponibile su Internet o può essere richiesto alla Elster GmbH.

Salvo modifiche tecniche per migliorie.