

Návod k provozu

Výměna desky tištěných spojů pro 120 V~, 230 V~ u VAS 6–8, VCS 6–8, MB 7, VG 40–65, VR 40–65



Překlad z němčiny

© 2013 Elster GmbH

Bezpečnost

Vysvětlení značek

- **1**, **2**, **3** ... = pracovní krok
- ▷ = upozornění

Ručení

Za škody vzniklé nedodržáním návodu nebo účelu neodpovídajícím použitím neprobíráme žádné ručení.

Bezpečnostní upozornění

Relevantní bezpečnostní informace jsou v návodu označeny následovně:

NEBEZPEČÍ

Upozorňuje na životu nebezpečné situace.

VÝSTRAHA

Upozorňuje na možné ohrožení života nebo zranění.

! POZOR

Upozorňuje na možné věcné škody.

Všechny práce smí provést jen odborný a kvalifikovaný personál pro plyn. Práce na elektrických zařízeních smí provést jen kvalifikovaný elektroinstalatér.

Přestavba, náhradní díly

Jakékoliv technické změny jsou zakázány. Používejte jen originální náhradní díly.

Přeprava

Po obdržení výrobku zkontrolujte objem dodání (viz Označení dílů). Škody při přepravě okamžitě nahlaste.

Skladování

Výrobek skladujte v suchu. Teplota okolí: viz Technické údaje.

Kontrola použití

Účel použití

Tento návod slouží k výměně desky tištěných spojů. Všechny ostatní údaje ke spuštění do provozu naleznete v provozním návodu. Provozní návod by měl být uložen v blízkosti přístroje nebo u provozovatele zařízení. Provozní návod naleznete také pod www.docuthek.com.

Jakékoliv jiné použití neplatí jako použití odpovídající účelu.

Výměna desky tištěných spojů je možná jen u následujících přístrojů.

Typový štítek

<p>www.kromschroeder.com Osnabrück, Germany</p> <p>VG</p> <p>120/230 V~</p>	<p>www.kromschroeder.com Osnabrück, Germany</p> <p>VR</p> <p>120/230 V~</p>
<p>www.kromschroeder.com Osnabrück, Germany</p> <p>Gas-Magnetventil valvario®</p> <p>Vxx</p> <p>120/230 V~</p>	<p>www.kromschroeder.com Osnabrück, Germany</p> <p>MB 7</p> <p>120/230 V~</p>

- ▷ Síťové napětí, elektrický příkon, teplota okolí, ochranná třída, vstupní tlak a poloha zabudování – viz typový štítek.

Výměna desky tištěných spojů

VÝSTRAHA

Životní nebezpečí elektrickým úderem! Před prací na proud vodících dílech odpojit elektrické vedení od zásobování elektrickým napětím!

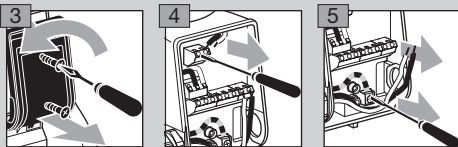
- ▷ Magnetický pohon se při provozu zahřeje – podle teploty okolí a napětí.



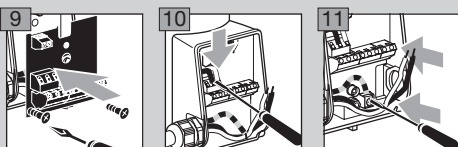
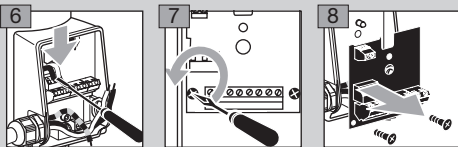
1 Odpojit zařízení od zásobování napětím.

2 Uzavřít přívod plynu.

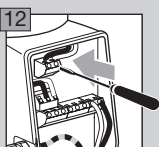
VAS 6-8, VCS 6-8, MB 7



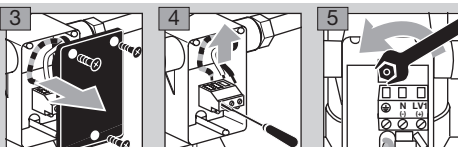
▷ Je-li napojen hlásič polohy, pak přípojku uvolnit zatlačením kontaktů směrem dolů.



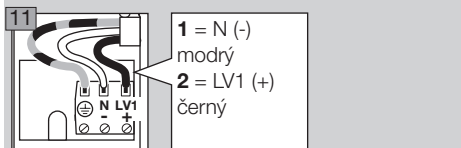
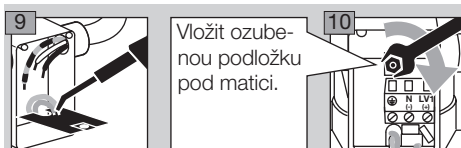
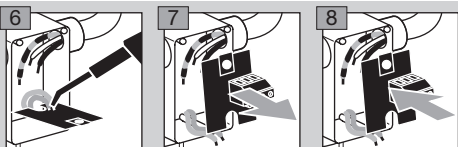
▷ Když existuje hlásič polohy, pak tento napojit.



VG 40-65, VR 40-65



▷ Odložit ozubenou podložku.



Elektrická kontrola dielektrické pevnosti

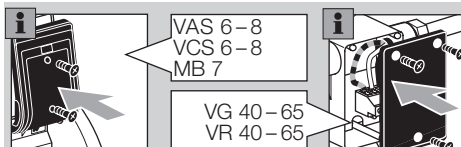
1 Po napojení **L** a **N** a před spuštěním do provozu přístroje provést elektrickou kontrolu ohledně přebíjení.

Zkušební místa: svorka síťové přípojky (N, L) vůči svorce ochranného vodiče (PE \oplus).

Pracovní napětí > 150 V: 1752 V~ nebo 2630 V~, zkušební doba 1 vteřinu.

Pracovní napětí ≤ 150 V: 1488 V~ nebo 2240 V~, zkušební doba 1 vteřinu.

2 Po úspěšné elektrické zkoušce našroubovat víko na skříň přípojky.



3 Přístroj je znova připraven k nasazení.

Kontakt

elster
Kromschroder

Elster GmbH
Postfach 28 09, D-49018 Osnabrück
Strothweg 1, D-49504 Lotte (Büren)

T +49 541 1214-0

F +49 541 1214-370

info@kromschroeder.com, www.kromschroeder.com

Při technických dotazech se obraťte prosím na odpovídající pobočku / zastoupení. Adresu se dozvíte z internetu nebo od Elster GmbH.

Technické změny sloužící vývoji jsou vyhrazeny.