

## Руководство по эксплуатации

**Замена печатной платы для  
120 В~, 230 В~, в  
VAS 6–8, VCS 6–8, MB 7,  
VG 40–65, VR 40–65**



Перевод с немецкого языка

© 2013 Elster GmbH

## Безопасность

### Легенда

- , **1**, **2**, **3** ... = действие
- ▷ = указание

### Ответственность

Мы не несем ответственности за повреждения, возникшие вследствие несоблюдения данного руководства и неправильного пользования прибором.

### Указания по технике безопасности

Информация, касающаяся техники безопасности, отмечена в руководстве следующим образом:

#### ОПАСНОСТЬ

Указывает на ситуации, представляющие опасность для жизни.

#### ПРЕДУПРЕЖДЕНИЕ

Указывает на возможную опасность для жизни или опасность травмирования.

#### **!** ОСТОРОЖНО

Указывает на возможный материальный ущерб.

Все работы разрешается проводить только квалифицированному персоналу. Работы, связанные с электрической проводкой, разрешается проводить только квалифицированным электрикам.

### Переоборудование, запасные части

Запрещается вносить технические изменения. Допускается применение только оригинальных запасных частей.

### Транспортировка

При получении изделия проверяйте комплект поставки (см. Обозначение деталей). Незамед-

лительно сообщайте о повреждениях во время транспортировки.

### Хранение

Храните изделие в сухом месте. Температура окружающей среды: см. Технические характеристики.

## Проверка правильности выбора

### Область применения

Данная инструкция касается исключительно только замены печатной платы.

Прочие данные, необходимые для пуска в эксплуатацию, см. в руководстве по эксплуатации на данный прибор. Оно должно храниться рядом с прибором или у оператора. Руководство также можно найти в Интернете по адресу: [www.docuthek.com](http://www.docuthek.com).

Любое другое применение считается не соответствующим назначению.

Замена печатной платы возможна только на следующих приборах.

### Шильдик

<p><small>www.kromschroeder.com Osnabrück, Germany</small></p> <p><b>VG</b></p> <p><b>120/230 V~</b></p>	<p><small>www.kromschroeder.com Osnabrück, Germany</small></p> <p><b>VR</b></p> <p><b>120/230 V~</b></p>
<p><small>www.kromschroeder.com Osnabrück, Germany</small></p> <p><b>Gas-Magnetventil valvario®</b></p> <p><b>Vxx</b></p> <p><b>120/230 V~</b></p>	<p><small>www.kromschroeder.com Osnabrück, Germany</small></p> <p><b>MB 7</b></p> <p><b>120/230 V~</b></p>

- ▷ Сетевое напряжение, потребляемая электрическая мощность, температура окружающей среды, степень защиты, входное давление и монтажное положение приведены на фирменном шильдике.

## Замена печатной платы

### ПРЕДУПРЕЖДЕНИЕ

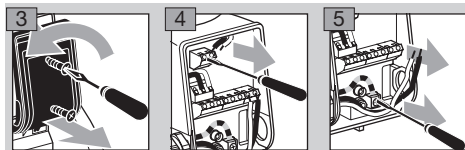
Опасность поражения электрическим током! Перед выполнением работ на токоведущих частях следует отключить напряжение питания от прибора!

- ▷ В зависимости от температуры окружающей среды и напряжения электромагнитный привод во время работы может нагреваться.

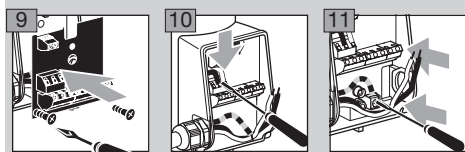
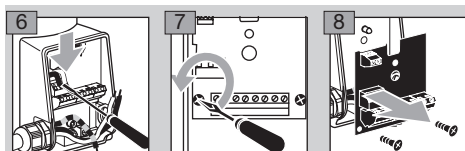


- 1 Отключите электропитание установки.
- 2 Перекройте подачу газа.

### VAS 6-8, VCS 6-8, MB 7



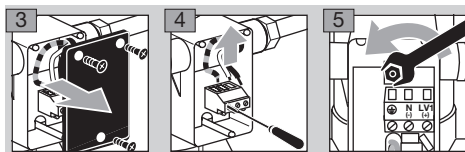
- ▷ Если подключен указатель положения, отключите его, прижав контакты вниз.



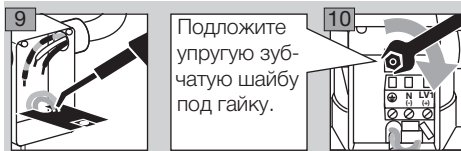
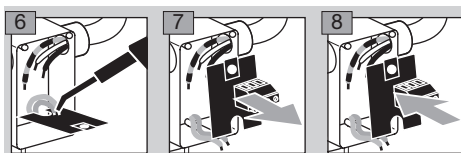
- ▷ Подключите указатель положения, если он имеется в наличии.



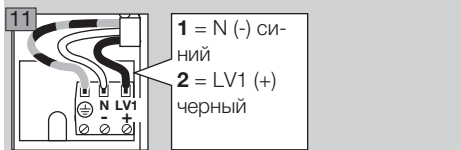
### VG 40-65, VR 40-65



- ▷ Отложите зубчатую упругую шайбу в сторону.



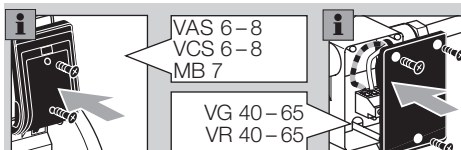
Подложите упругую зубчатую шайбу под гайку.



1 = N (-) синий  
2 = LV1 (+) черный

## Испытание на электрическую прочность

- 1 После подключения **L** и **N** и до пуска в эксплуатацию следует проверить прибор на устойчивость к пробое. Точки проверки: клеммы для подключения электропитания (N, L) относительно клеммы защитного провода (PE ⊕).  
Рабочее напряжение > 150 В: 1752 В~ или 2630 В~, время испытания 1 секунда.  
Рабочее напряжение ≤ 150 В: 1488 В~ или 2240 В~, время испытания 1 секунда.
- 2 После успешного электроиспытания прикройте крышку на клеммную коробку.



- 3 Прибор снова готов к эксплуатации.

## Контакт

При технических вопросах обращайтесь, пожалуйста, в соответствующий филиал/представительство. Адрес Вы узнаете в Интернете или на фирме Elster GmbH.

Возможны технические изменения, служащие прогрессу.

**elster**  
Kromschroder

Elster GmbH  
Postfach 28 09, D-49018 Osnabrück  
Strothweg 1, D-49504 Lotte (Büren)

T +49 541 1214-0

F +49 541 1214-370

info@kromschroeder.com, www.kromschroeder.com