

Οδηγίες χειρισμού

Αντικαταστήστε την κάρτα τυπωμένου κυκλώματος για 120 V~, 230 V~ σε VAS 6-8, VCS 6-8, MB 7, VG 40-65, VR 40-65



Μετάφραση από τα Γερμανικά

© 2013 Elster GmbH

Ασφάλεια

Επεξήγηση συμβόλων

- **1**, **2**, **3** ... = Βήμα εργασίας
- ▷ = Υπόδειξη

Ευθύνη

Για ζημιές, αιτία των οποίων είναι η μη τήρηση των οδηγιών και η μη αρμόζουσα χρήση, δεν αναλαμβάνουμε καμία ευθύνη.

Υποδείξεις ασφαλείας

Πληροφορίες που είναι ουσιώδεις για την ασφάλεια, χαρακτηρίζονται στις οδηγίες ως εξής:

ΚΙΝΔΥΝΟΣ

Υποδεικνύει θανατηφόρες καταστάσεις.

ΠΡΟΕΙΔΟΠΟΙΗΣΗ

Υποδεικνύει θανατηφόρους κινδύνους ή κινδύνους τραυματισμού.

! ΠΡΟΣΟΧΗ

Υποδεικνύει πιθανούς κινδύνους πρόκλησης υλικών ζημιών.

Όλες οι εργασίες επιτρέπεται να εκτελούνται μόνο από εκπαιδευμένο, αδειούχο, ειδικό προσωπικό εκτέλεσης εργασιών σε εγκαταστάσεις αερίου. Ηλεκτρικές εργασίες επιτρέπεται να εκτελούνται μόνον από εκπαιδευμένο, αδειούχο ηλεκτρολόγο.

Μετασκευές, ανταλλακτικά

Απαγορεύεται κάθε είδους τεχνική αλλαγή. Χρησιμοποιείτε μόνο γνήσια ανταλλακτικά.

Μεταφορά

Μετά την παραλαβή του προϊόντος ελέγξτε τα παραδιδόμενα τεμάχια (βλέπε Ονομασία μερών). Δηλώστε αμέσως ζημιές που οφείλονται στη μεταφορά.

Αποθήκευση

Αποθηκεύστε το προϊόν σε ξηρό μέρος. Θερμοκρασία περιβάλλοντος: βλέπε Τεχνικά χαρακτηριστικά.

Έλεγχος χρήσης

Σκοπός χρήσης

Οι οδηγίες αυτές χρησιμεύουν στην αντικατάσταση της κάρτας τυπωμένου κυκλώματος. Όλα τα περαιτέρω στοιχεία για τη θέση σε λειτουργία θα τα πληροφορηθείτε από τις πρωτότυπες οδηγίες λειτουργίας. Αυτές πρέπει να φυλάσσονται κοντά στη συσκευή ή το χρήστη. Τις οδηγίες υποποιείτε να τις βρείτε και στην ιστοσελίδα www.docuthek.com. Κάθε άλλη χρήση είναι αντικανονική. Η αντικατάσταση της κάρτας τυπωμένου κυκλώματος είναι δυνατή στις παρακάτω συσκευές.

Πινακίδα τύπου

| | |
|--|--|
| <p>www.kromschroeder.com Dainabück, Germany</p> <p>VG</p> <p>120/230 V~</p> | <p>www.kromschroeder.com Dainabück, Germany</p> <p>VR</p> <p>120/230 V~</p> |
| <p>www.kromschroeder.com Dainabück, Germany</p> <p>Gas-Magnetventil valvario®</p> <p>Vxx</p> <p>120/230 V~</p> | <p>www.kromschroeder.com Dainabück, Germany</p> <p>MB 7</p> <p>120/230 V~</p> |

- ▷ Τάση δικτύου, ηλεκτρική αναρροφούμενη ισχύς, θερμοκρασία περιβάλλοντος, μόνωση, πίεση εισόδου και θέση τοποθέτησης – βλέπε πινακίδα τύπου.

Αντικατάσταση κάρτας τυπωμένου κυκλώματος

ΠΡΟΕΙΔΟΠΟΙΗΣΗ

Κίνδυνος-Θάνατος λόγω ηλεκτροπληξίας! Πριν από την εκτέλεση εργασιών σε ρευματοφόρα μέρη αποσυνδέστε τους ηλεκτρικούς αγωγούς έτσι, ώστε να μην επικρατεί σ' αυτούς ηλεκτρική τάση!

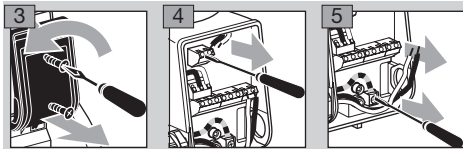
- ▷ Ο ηλεκτρομαγνητικός ενεργοποιητής θερμαίνεται κατά τη λειτουργία – ανάλογα με τη θερμοκρασία περιβάλλοντος και την τάση.



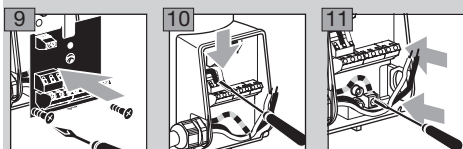
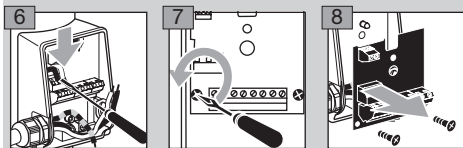
1 Αποσυνδέστε το σύστημα από την τροφοδοσία ρεύματος.

2 Διακόψτε την παροχή αερίου.

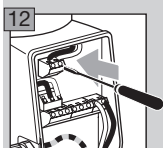
VAS 6-8, VCS 6-8, MB 7



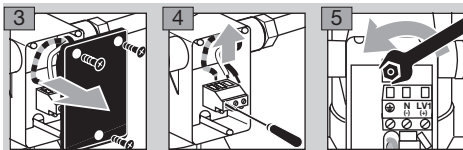
▷ Εάν κάποιος ενδείκτης θέσης είναι συνδεδεμένος με σύρμα, αποσυνδέστε τη σύνδεση τραβώντας τις επαφές.



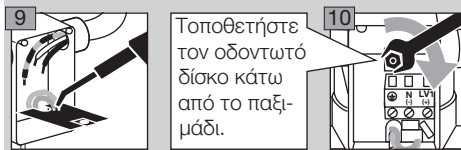
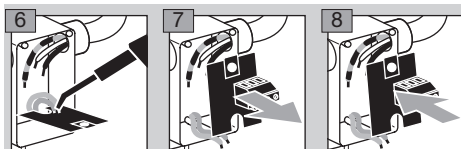
▷ Εφόσον υπάρχει, συνδέστε με σύρμα τον ενδείκτη θέσης.



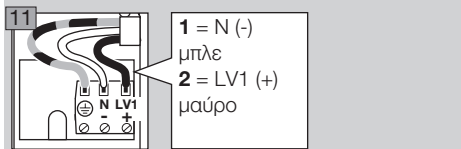
VG 40-65, VR 40-65



▷ Βάλτε στην άκρη τον οδοντωτό δίσκο.



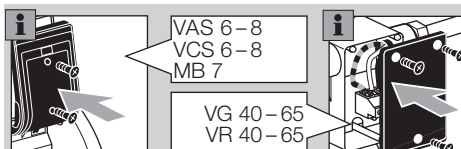
Τοποθετήστε τον οδοντωτό δίσκο κάτω από το παξιμάδι.



1 = N (-) μπλε
2 = LV1 (+) μαύρο

Ηλεκτρικός έλεγχος τάση αντοχής

- 1 Μετά από τη σύνδεση με σύρμα των **L** και **N** και πριν από τη θέση σε λειτουργία της συσκευής, πραγματοποιήστε ηλεκτρικό έλεγχο για έκρηξη. Σημεία ελέγχου: ακροδέκτες σύνδεσης δικτύου (N, L) με ακροδέκτες αγωγού γείωσης (PE ⊕). Τάση εργασίας > 150 V: 1752 V~ ή 2630 V~, χρόνος ελέγχου 1 δευτερόλεπτο. Τάση εργασίας ≤ 150 V: 1488 V~ ή 2240 V~, χρόνος ελέγχου 1 δευτερόλεπτο.
- 2 Μετά από επιτυχημένο ηλεκτρικό έλεγχο, βιδώστε το καπάκι πάνω στο κουτί σύνδεσης.



- 3 Η συσκευή βρίσκεται εκ νέου σε κατάσταση λειτουργικής ετοιμότητας.

Επαφή

Αν έχετε απορίες τεχνικής φύσης, απευθυνθείτε στο/στην αρμόδιο/αρμόδια για σας υποκατάστημα/ αντιπροσωπεία. Τη διεύθυνση θα τη βρείτε στο διαδικτυο ή θα τη μάθετε από την Elster GmbH.

Εκφράζουμε τις επιφυλάξεις μας για αλλαγές που υπηρετούν την τεχνική πρόοδο.

elster
Kromschroder

Elster GmbH
Postfach 28 09, D-49018 Osnabrück
Strothweg 1, D-49504 Lotte (Büren)
T +49 541 1214-0
F +49 541 1214-370
info@kromschroeder.com, www.kromschroeder.com