

EK210

Convertitore di volume elettronico



This product is discontinued!

Applicazioni

Il convertitore di volumi EK210 è normalmente usato per fini di fatturazione.

Informazioni in breve

L'EK-210 è un sistema compatto che comprende l'unità centrale, un sensore di pressione integrato e un sensore di temperatura Pt500.

Funzionamento

Attraverso una tastiera a due pulsanti, si può accedere a tutti i valori effettivi, i parametri e le ultime letture del volume standard.

Con la tastiera i parametri possono essere immessi o modificati.

La navigazione in una tabella bidimensionale avviene usando i tasti freccia.

Ogni valore viene visualizzato con una descrizione e la corrispondente unità di misura.

Funzioni aggiuntive

Un registro interno con 250 immissioni possibili consente di monitorare qualsiasi condizione durante il funzionamento dell'EK-210.

In un ulteriore registro vengono memorizzate le precedenti 200 modifiche dei parametri.

Si può accedere al contenuto di questi registri con l'aiuto del software WinPADS200.

Ingressi

L'EK-210 ha tre uscite digitali per contatti REED o interruttori a transistori programmabili come ingresso impulsi o segnalazioni di stato.

Uscite

L'EK210 ha due uscite digitali ed è in grado di trasferire i dati ad altri apparecchi per l'elaborazione degli stessi. Le uscite possono essere liberamente programmate come uscita impulsi di volume o uscita per allarmi.

Se richiesto, le uscite possono essere protette dalla chiave di programmazione.

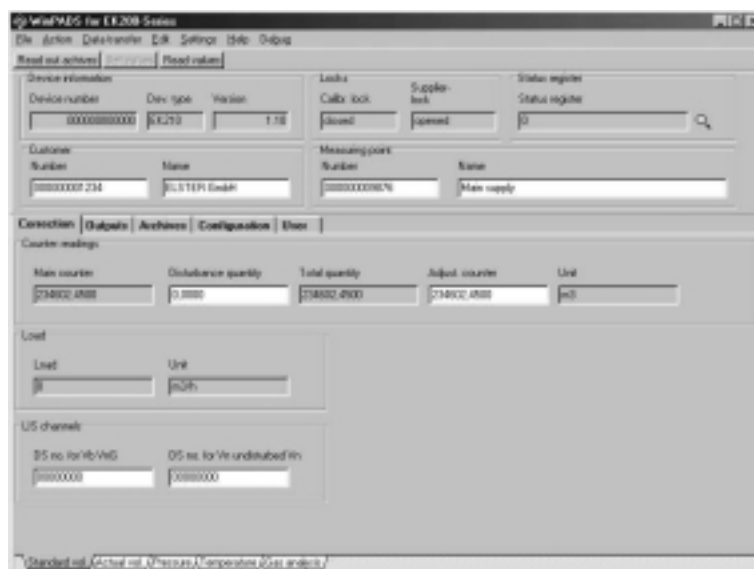
Versioni

L'EK210 è progettato sia per il montaggio a parete che direttamente sul contatore.

È disponibile il kit di montaggio per ogni soluzione.

Principali caratteristiche

- Sistema di correzione dei volumi
- Coefficiente di compressibilità programmato come valore fisso
- Registrazione sia degli eventi che delle modifiche valori (audit trail).
- Elevata precisione
- Funzionamento a batteria
- Idoneo per l'installazione in area pericolosa - Zone 1
- Possibilità di integrazione con sistemi di trasmissione dati
- Approvazione PTB
- Due uscite digitali sigillabili e liberamente programmabili



Dati Tecnici	
Numero d'ordine	83 462 240
Cassa	Alluminio predisposta per montaggio a parete o sul contatore gas
Dimensioni	H 126 mm x W 120 mm x D 90 mm (esclusi i collegamenti)
Peso	app. 1,5 kg
Protezione Ex	Zone 1, ID: EEx ib IIC T4
Grado di protezione	IP 66 (idoneo per l'installazione all'aperto)
Condizioni ambientali	-20 to +60°C
Alimentazione	1 batteria al litio, (vita media > 5 anni per un funzionamento normale)
Pannello di controllo	Tastiera a bolle a 2 tasti
Display	Matrice a punti a due linee e visualizzazione dati con descrizione dei valori visualizzati
Ingresso impulsi	Tre ingressi digitali per impulsi ($f < 8$ Hz) o segnalazione di stato (es. Contatto antimanomissione)
Sensore di pressione	Integrato nella cassa, connessione (Ermeto 6L), 12 x 1.5 filettato, Campo di misura fino a 70 bar (assoluti)
Sensore di temperatura	Pt-500 termoresistenza da usare con pozzetto termometrico Lunghezza 50 mm Ø 4mm, lunghezza cavo 0,7 m o 2,5 m Lunghezza 160 mm Ø 6mm, lunghezza cavo 0,7 m o 2,5 m
Supercompressibilità	Programmata come valore costante
Uscite	2 uscite digitali a transistor, da usare come: – Uscita impulsi del volume di esercizio o standard – Uscita come segnale di allarme e/o messaggi di attenzione
Interfaccia	Interfaccia ottica in accordo con IEC1107

Rivolgersi a
Stabilimento

Elkro gas s.p.a
Via Wenner 26, 84131 Salerno
Tel: +39 089 302233; Fax: +39 089 301528
E-mail: elkrosalerno@tin.it

Uffici Commerciali

Elkro gas s.p.a
Via cava Trombetta 3; 20090 Segrate
Tel: +39 02 2692672; Fax: +39 02 26926278
E-mail: elkromilano@tin.it

www.elkrogas.com
www.elster.com

EK210 IT01

A20030910