

EK210

Corrector de Volume Electrónico

This product is discontinued!



Campo de aplicação

O Corrector de Volume EK 210 é uma Solução universal para efeitos e ou controle de consumos.

Breve informação

O EK 210 é um sistema compacto com uma unidade central equipada com um sensor de Pressão e um sensor de temperatura PT 500 integrados.

Funcionamento

Os valores actuais, parâmetros e últimas contagens do volume normal podem ser acedidos através de duas teclas. A utilização das teclas com as setas facilita o manuseamento, que mostra os dados que estão divididos em dois níveis. Cada dado é mostrado com uma descrição completa à unidade correspondente.

Funções adicionais

Um registo até 250 entradas permite ao utilizador, monitorizar o funcionamento do EK 210, como por exemplo, modificação de estados, entrada de sinais, violação de limites, etc. Um outro registo memoriza as últimas duzentas modificações dos parâmetros. Estes registos podem ser programados através do software WinPADS 200 ou via teclado.

Entradas

O EK 210 tem três inputs digitais para contactos ou switch programados como entrada de impulsos ou de sinais de estado respectivamente.

Saídas

Duas saídas digitais facilitam a transmissão de diversos dados. Como saída de Impulsos permite a transmissão de consumos. A saída de estado permite o anúncio de mensagem ou alarme. Por Opção as saídas podem ser seladas em fábrica.

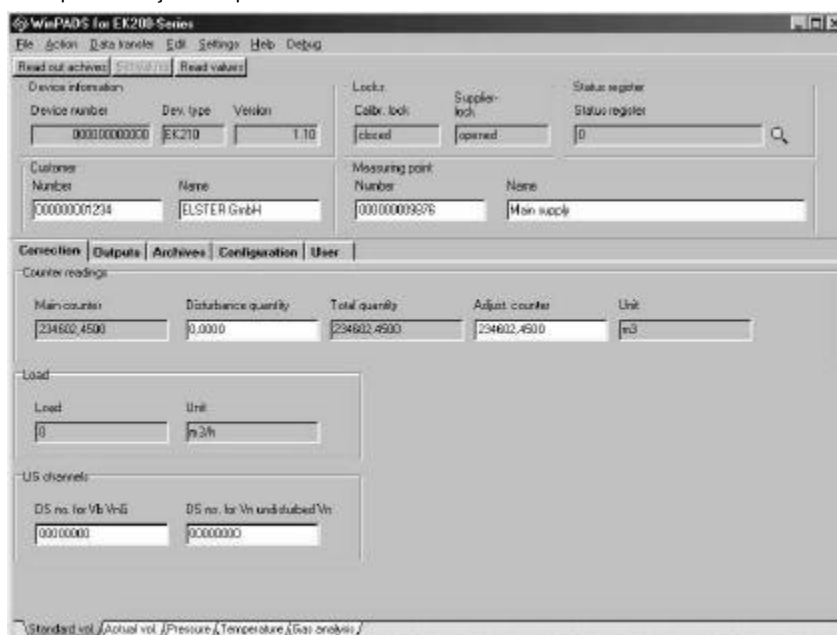
Versões

O corpo do EK 210 está preparado com furos para a montagem mural. Contudo através da utilização de um suporte é possível o seu acoplamento directo ao contador.

Principais características

- Corrector de Volume
- Factor de correcção constante programável
- Elevada Precisão
- Registo de consumos, estados e modificações
- Bateria incorporada
- Duas saídas digitais com selagem para programação
- Para utilização em EX – Zona 1

Exemplo: Selecção dos parâmetros através do Software WinPADS 200



Dados Técnicos

N.º para encomenda	83462240
Corpo	Corpo em Alumínio
Medidas	A 126 mm x L 120 mm x P 90 mm (sem ligações)
Peso	Ca. 1.5 Kg
Ex – Protecção	Zona 1, ID: EEx ia IIC T4
Grau de Protecção	IP 66 (adequado para montagem no exterior)
Condições do ambiente	Temperatura: -20 a +60°C
Fonte de alimentação	1 bateria – Lithium , (Tempo de vida > 5 anos em função Standard)
Manuseamento	2-Teclas protegidas por um filme de protecção
Display	2 – Linhas DOT – Matriz – Display com descrição de dados em texto completo
Entrada de Impulsos	Três entradas digitais para ligação de transmissor de impulsos (f <8 HZ) e envio de sinais (por exemplo contactos de manipulação)
Sensor de Pressão	Integrado no aparelho, saída para tubo de precisão (Ermeto 6) Junções M12 x 1.5 Medição até 70 bar (absoluto) (Mencionar a pressão de serviço no acto da encomenda)
Receptor de Temperatura	Manómetro de Resistência PT 500 DIN 60751, área de medição, DIN – classe B - Comprimento 50mm diâmetro 4mm comprimento do cabo 0,7m ou 2,5m - Comprimento 160mm diâmetro 6mm comprimento do cabo 0,7m ou 2,5m
Factor Compressibilidade	Programável como constante
Sinal de estado	2 Saídas digitais programáveis com possibilidade de selagem. – Medidor de Impulsos para consumos – Transmissor de saída para Alarme e/ou Aviso
Interfaces	Interface Óptico conforme IEC 1107

Nossos Contactos

www.soporgas.pt

Soporgás

Rua Castelões Sul
Fajozes
4480 Vila do Conde

Portugal

Telefone: +351 22 9279540

Fax: +351 22 9279541

ee-mail : dcomercial@soporgas.pt

dtecnico@soporgas.pt