

# WinVIEW

## Datenmanagementsoftware

# WinTASK

## Programmsteuerungssoftware



Der Vertrieb dieses Softwareprogramms wurde eingestellt!

### Anwendungsbereiche WinVIEW

Das Programm **WinVIEW** dient dem Archivieren, Auswerten und Analysieren von Daten aus den ELSTER Produktlinien LIS-100, LIS-200 und EuroTRACE sowie den Registrierinstanzen von Geräten mit DSfG-Schnittstelle.

Dabei werden Zählerstände, Verbrauchsdaten, analoge Messdaten und Ereignisse verarbeitet und für weitere Auswertungen gespeichert. Hierzu erlaubt WinVIEW eine Vielzahl von Darstellungen, Ausdrucken sowie eine hohe Flexibilität des Datenexportes.

Die Orientierung des Programmaufbaus am MS-Office Standard macht die Gewöhnung an den Bedienkomfort leicht.

### Kurzinformation WinVIEW

#### Archivierung

Mit der Übernahme und Verarbeitung der Daten aus den Endgeräten können die Verbrauchsdaten, Messdaten und Zählerstände von Datenspeichern archiviert werden. Ein vorhandener Datenbestand (WinLIS) wird direkt übernommen.

#### Visualisierung

Mittels verschiedener, frei konfigurierbarer Bildschirmmasken können die Verbrauchs- und Messdaten sowie die Zählerstände einzelner als auch mehrerer Messstellen tabellarisch und grafisch dargestellt werden.

Einmal parametrisierte Auswertungen können gespeichert und wieder abgerufen werden.

Der dargestellte Zeitraum, die Form, die Farben sowie die Skalierung der Darstellung sind beliebig einstellbar. Zusätzlich kann die aktuelle Darstellung jederzeit

ausgedruckt, oder ggf. auch direkt in Microsoft-Anwendungen wie WORD oder EXCEL verwendet werden. Ein Berichtsgenerator ermöglicht die direkte Ausgabe in eine PDF-Datei.

#### Datenverwaltung

Mit WinVIEW können die Datensätze der Kunden und Geräte bearbeitet werden. Individuelle Informationen, z. B. Messstellenbezeichnungen, können ergänzt oder gepflegt werden. Hierbei stehen nützliche Funktionen wie Suchen und Ersetzen zur Verfügung. Alle Messstellen lassen sich darüber hinaus mit einer Messstellenbezeichnung versehen, welche den Anforderungen der Verbändevereinbarung entspricht.

#### Ausdrucken und Exportieren

Eine Vielzahl vorgegebener Formatvorlagen ermöglicht die Ausgabe von Daten auf einen Drucker oder den Export in eine Datei. Darüber hinaus können die Formatvorlagen für die eigenen Anforderungen individuell erstellt oder angepasst werden. So sind vielfältige Exporte in Tabellenkalkulationsprogramme (EXCEL), in Abrechnungsprogramme (SAP) oder als HTML-Datei zur direkten Darstellung der Daten im Internet möglich.

#### Zusatzfunktionen

Die Werteprüfung erlaubt die Kontrolle des Datenbestandes auf Ausfälle, Einhaltung von Toleranzbändern, u. ä.

Zusätzliche Funktionen rund um die praktische Handhabung der Daten, wie das Zusammenfassen mehrerer Messstellen zu einem „Mathematischen Gerät“ oder das Umrechnen der Daten in eine andere physikalische Dimension, runden die Funktionalität der Auswertesoftware WinVIEW ab.

### Hauptmerkmale WinVIEW

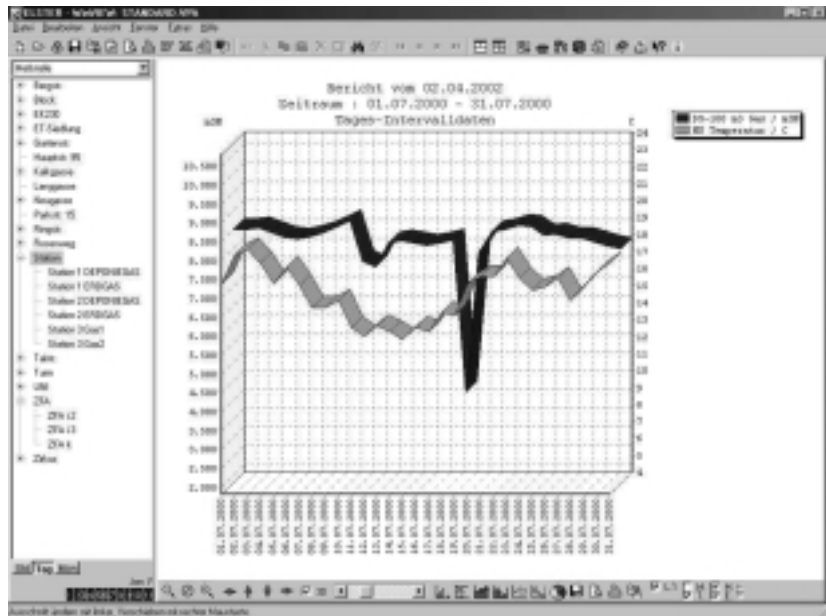
- **Archivierung der Daten**
- **Frei konfigurierbare Benutzeroberfläche**
- **Visualisierung in tabellarischer und grafischer Darstellung**
- **Verwaltung und Pflege von Geräte- und Kundendaten**
- **Messstellenbezeichnung gemäß Verbändevereinbarung**
- **Direkter Datenexport zu Microsoft-Anwendungen und Nachfolgesystemen**
- **Benutzerdefinierbare Formatvorlagen für den flexiblen Datenexport in andere Programme**
- **Erstellung von Gerätegruppen zur automatisierten Datenausgabe**
- **Erstellung von „Mathematischen Geräten“ zur Summenbildung oder sonstiger Berechnungen (Grundrechenarten)**
- **Zusatzfunktionen:**
  - Zählerwechsel
  - Gerätewechsel
  - Werteprüfung
  - Datenbankprüfung
- **Integrierte umfangreiche Bedienungsanleitung als Hilfefunktion**
- **Option: Benutzerverwaltung zum Betrieb von WinVIEW als Client/Server-Version im Netzwerk**

Anwendungsbeispiele WinVIEW

Darstellung von Verbrauchswerten (Normvolumen) in Abhängigkeit der Gastemperatur.

Die Skalierung der Größenachsen erfolgt unabhängig voneinander.

Die Auswahl der Gerätekanäle (Messstellen) erfolgt über eine Baumstruktur.



Einfache Auswahl einer Messstelle bzw. eines Gerätekanals über eine Baumstruktur ähnlich der des Explorers unter Windows. Der Überblick über die Messstellen bleibt hierbei erhalten.

Es können Auswertungstabellen für die verschiedensten Anwendungsfälle abgerufen werden. Dargestellt ist eine Jahresübersicht mit Monatswerten und den zugehörigen Maximalwerten, bezogen auf den Tag bzw. das eingestellte Aufzeichnungsintervall.

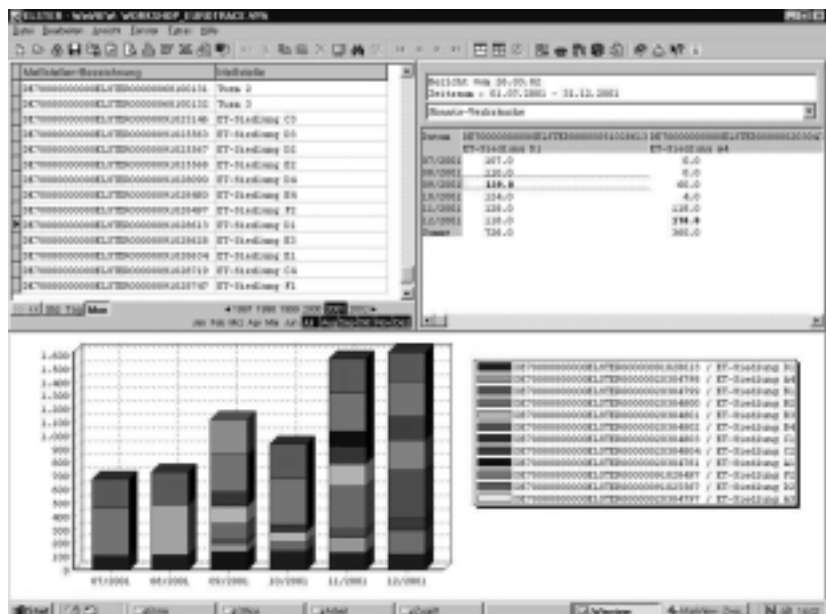


Bezeichnung der Messstellen konform zur Verbändevereinbarung Gas.

Dargestellt ist die Summenbildung der Monatswerte mehrerer Messstellen aus einem Projekt mit dem System EuroTRACE.

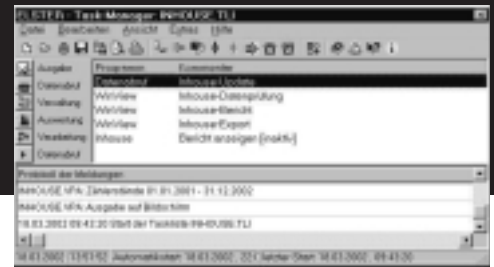
Für die Auswertung lassen sich beliebige Stammdaten heranziehen. Dadurch wird das einfache Zusammenstellen von Daten nach Messstellen, Kunden, Liegenschaften, etc. ermöglicht.

Alle Daten können direkt in andere Applikationen exportiert werden.



# WinTASK

## Programmsteuerungssoftware



### Anwendungsbereiche WinTASK

Mit dem Programm **WinTASK** werden mehrere Programme automatisch und zeitabhängig gesteuert. Die ELSTER-Programme WinCOMS und WinVIEW sowie auch andere Programme (z. B. EXCEL) können nacheinander mit vorgegebenen Parametern starten, um so einzelne, wiederkehrende Arbeitsvorgänge vollständig zu automatisieren.

### Kurzinformation WinTASK

Mit WinTASK können mehrere Programme nacheinander zeitgesteuert oder direkt aufgerufen werden. Dazu werden die auszuführenden Programme als Aufgaben (TASKs) in einer Liste eingetragen.

Bei den ELSTER-Programmen WinCOMS und WinVIEW werden die auszuführenden Aufgaben dieser Programme mittels Parameterdateien vorgegeben. Dies ermöglicht z. B. die automatisierte Aktualisierung und Prüfung des Datenbestandes, die Weitergabe oder den Ausdruck der neuen Daten einer vorher zusammengestellten Gruppe von Geräten zu Kontroll-, Informations- und Weitergabezwecken.

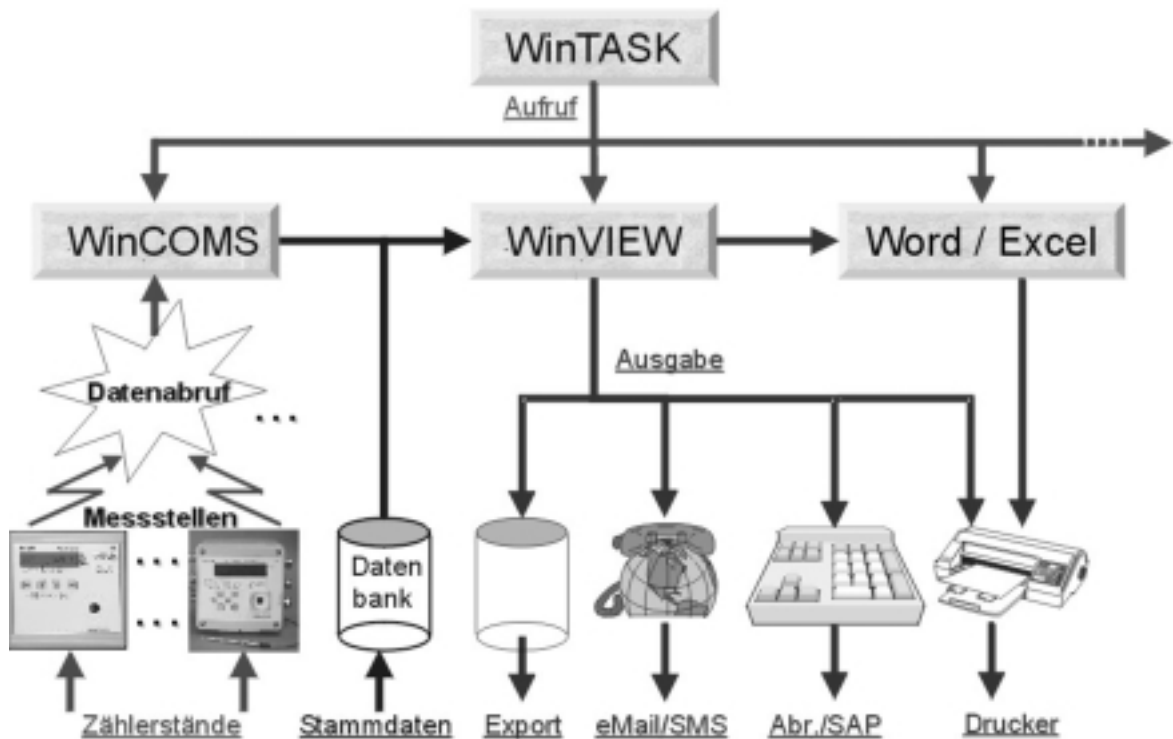
Werden andere Programme wie z. B. EXCEL oder WORD als Aufgabe (TASK) in WinTASK eingebunden, so kann die zu öffnende Datei ebenfalls eingegeben werden.

WinTASK ist somit ein Werkzeug, mit dem sich wiederholende Abläufe wie Abrufen, Verarbeiten und Exportieren von Energiedaten vollständig automatisiert werden können.

### Hauptmerkmale WinTASK

- Interaktiver und automatischer Programmablauf
- Aufruf der ELSTER-Programme WinVIEW und WinCOMS möglich
- Aufruf von Microsoft-Programmen mit Angabe der zu öffnenden Datei
- Programmablauf im Hintergrund möglich
- Protokoll der Aktionen und Ausführungsergebnisse

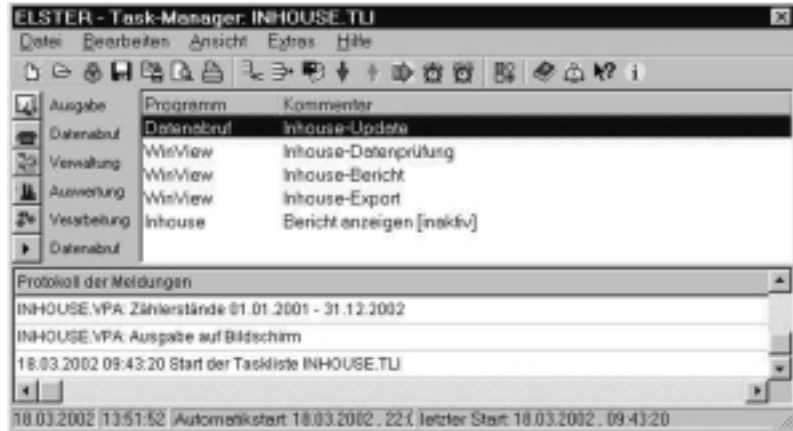
### Die Steuerung des Datenflusses mit WinTASK



**Anwendungsbeispiele WinTASK**

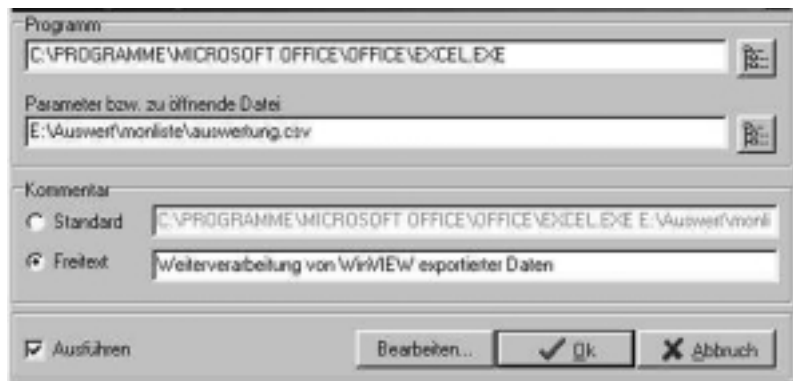
Dargestellt ist die Programmoberfläche von WinTASK.

In der Taskliste sind die Programme aufgelistet, die automatisch nacheinander abgearbeitet werden sollen. Im unteren Teil des Fensters werden die Meldungen der Programme protokolliert. Alle wichtigen Funktionen des Programmes, wie der manuelle Start oder der zeitgesteuerte automatische Ablauf der Programmliste lassen sich über Buttons direkt auswählen.



Mit den Einstellungen für den allgemeinen „Programmstarter“ lassen sich beliebige Programme mit einer zu öffnenden Datei in die Taskliste einbinden.

Damit können beispielsweise mit WinVIEW erstellte Exportdateien direkt in Microsoft-EXCEL geöffnet und ggf. mit einem Makro weiter bearbeitet werden.



**Systemvoraussetzungen / Seminare**

- Pentium I, 90 MHz, 64 MB Arbeitsspeicher
- 50 MB Speicherplatz
- Betriebssystem Windows 95/98/ME · Windows NT/2000
- eine freie serielle Schnittstelle
- ein Drucker

Zu unseren verschiedenen Geräten und Softwaretypen bieten wir entsprechende Seminare an. Weitere Informationen erhalten Sie unter: Info@elster.com oder per Telefon: 06134 - 605263

**Bestellinformation**

Software*	Bestellnummer
WinVIEW	83480640
WinTASK	83480650

\* Download aller dargestellten Programme unter <http://www.elster.com>

**Weitere Softwarepakete und Geräte im LIS-System**

- WinPADS
- WinCOMS

**Ihre Ansprechpartner:**

ELSTER Handel GmbH  
Steinern Straße 19-21  
55252 Mainz-Kastel  
Telefon +49 (0) 61 34 6 05-0  
Fax +49 (0) 61 34 6 05-3 90  
[www.elster.com](http://www.elster.com)

ELSTER Gastechnic GmbH  
Heiligenstädterstrasse 45  
1190 Wien, Österreich  
Telefon +43(1) 3692655  
Fax +43(1) 369265522

GWF AG  
Obergrundstrasse 119  
6002 Luzern, Schweiz  
Telefon +41 41 3195050  
Fax +41 41 3106087  
[www.gwf.ch](http://www.gwf.ch)

**WinVIEW DE01**

A20021101