

Read Mobile

Softwaremodule für Pocket PC zur mobilen Datenerfassung



Anwendungsbereiche

Softwaremodule mit Bluetooth Ausleseadapter für Pocket PC zur mobilen Datenerfassung und Parametrierung von Mengenumwertern und Datenspeichern

Kurzinformation

Die Softwaremodule RM100 und RM200 für Pocket PC (Betriebssystem Pocket PC 2003 oder Windows Mobile 5.0) werden zum Auslesen und Parametrieren von Mengenumwertern und Datenspeichern eingesetzt. Die Verbindung zwischen Pocket PC und dem auszulesenden Gerät wird dabei drahtlos (bis zu 10 Meter) über die Bluetooth-Schnittstelle des Pocket PCs unter Verwendung entsprechender Ausleseköpfe auf der Geräteseite realisiert. Die gesammelten Archivdaten werden über die Dockingstation oder ein zugehöriges Verbindungskabel auf einen PC übertragen und stehen so dem bekannten Elster-Instromet LIS System zur Weiterverarbeitung zur Verfügung.

Unterstützte Geräte: Das Softwaremodul RM100 in Kombination mit dem Auslesekopf „LIS 100 Adapter“ wird für die

- Mengenumwerter EK-86/ 87/ 88, TC-90/T, TC-90/K und
- Datenspeicher DS-100/A /B /V2

verwendet. Das Softwaremodul RM200 in Kombination mit dem Auslesekopf „LIS 200 Adapter“ unterstützt die

- Mengenumwerter TC210, EK210 und EK260 und
- Datenspeicher DL210, DL220 und DL240.

Auslesung: Die Datenerfassung kann manuell oder automatisch erfolgen. Darüber hinaus werden auch die verschiedenen Auslesemodi in den Geräten unterstützt. Damit werden die bekannten zeitoptimierten Auslesefunktionen gewährleistet.

Parametrierung: Zusätzlich zur Auslesung der Archivdaten unterstützen die Softwaremodule auch die Parametrierung der Geräte. Damit lassen sich alle wichtigen Parameter für die Inbetriebnahme, die automatische Auslesung sowie die Verwendung der Ausgänge einstellen.

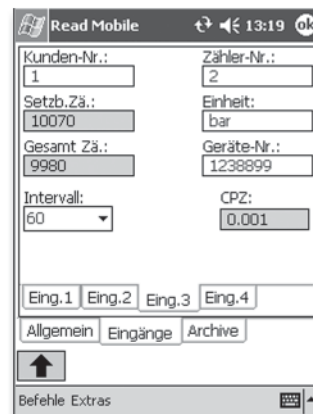
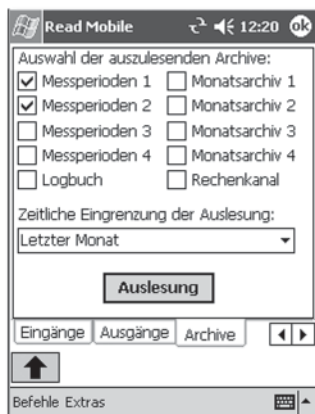
Weiterverarbeitung der Daten: Mit Hilfe des PC-Programmes Read Mobile Sync erfolgt die Übertragung der gesammelten Archivdaten über die Dockingstation des Pocket PCs zu einem stationären Rechner. Die Daten können danach mit dem Programm WinVIEW archiviert, ausgewertet und exportiert werden. Die Archivdaten aus der LIS-200 Produktlinie, die mit dem RM200 Softwaremodul ausgelesen werden, können auch mit der Software WinLOOK angezeigt werden.

Hauptmerkmale

- Mobile Datenerfassung mit Pocket PCs
- Basisparametrierungen zur Inbetriebnahme
- Manuelle oder automatische Auslesung
- Kompakte Ausleseköpfe mit Bluetooth-Schnittstelle zur drahtlosen Übertragung
- Hohe Speicherkapazität
- Datensicherungsfunktion mit SD - Speicherkarte
- Datenübertragung an einen PC zur Weiterverarbeitung der ausgelesenen Archive
- Einfache Installation
- Einfache Bedienung

Read Mobile: Softwaremodule für Pocket PC zur mobilen Datenerfassung

Anwendungsbeispiele



Technische Daten der Ausleseköpfe

	Bluetooth LIS-100 Adapter in Verbindung mit Auslesemodul RM100	Bluetooth LIS-200 Adapter in Verbindung mit Auslesemodul RM200
Bluetooth Schnittstelle	Bluetooth 1.1 / Klasse 2 Reichweite ca. 10 m Serial Port Profile (SPP)	Bluetooth 1.1 / Klasse 2 Reichweite ca. 10 m Serial Port Profile (SPP)
Schnittstelle zum Gerät	Serielle Schnittstelle der LIS-100 Geräte 6-poliger Rundstecker drehbar um 140° Baudrate: 4800 Bd Datenformat: 8N1	Infrarot nach IEC 62 056-21 Baudraten: 300 ... 9600 Bd
Unterstützte Geräte	EK-86/-87/-88/-90, TC-90/T, TC90/K DS-100/A /B /V2	TC210, EK210, EK260 DL210, DL220, DL240
Spannungsversorgung	integrierter NiMH-Akku mit Ladeschaltung	integrierter NiMH-Akku mit Ladeschaltung
Einsatzdauer des Akkus	Typ. 8 h Dauerbetrieb	Typ. 7 h Dauerbetrieb
Ladegerät	230 V AC	230 V AC
Abmessungen	Breite: 65 mm Höhe: 100 mm Tiefe: 29 mm (+ 32 mm Stecker)	Breite: 50 mm Höhe: 72 mm Tiefe: 29 mm Optik: Durchmesser 32 mm
Gewicht	ca. 140 g	ca. 130 g
Betriebstemperaturbereich	0 °C ... + 50 °C	0 °C ... + 50 °C

Systemvoraussetzungen – Speicherkapazität - Bestellinformationen

Systemvoraussetzungen	Pocket PC (PDA) mit einem der folgenden Betriebssysteme: - Pocket-PC 2003 oder Pocket-PC 2003 Second Edition (Windows Mobile 2003) - Windows Mobile 5.0 (WM5) Bluetooth-Schnittstelle 1.1 / Klasse 2 (SPP) Speicherplatz min. 64 MB Hauptspeicher (32 MB als Datenspeicher empfohlen)
Speicherkapazität	Die Verwendung von 32 MB als Datenspeicher gewährleistet eine Speicherkapazität zur Auslesung von ca. 100 Messperiodenarchiven (Stundenwerte) eines Monats
Bestellnummer	- 83 480 120 RM100 inkl. Bluetooth LIS-100 Adapter - 83 480 120 RM200 inkl. Bluetooth LIS-200 Adapter - 04 415 019 Pocket PC (PDA) - Die genaue Typenbezeichnung wird im Angebot mitgeteilt.

Ihre Ansprechpartner

Deutschland
 Elster GmbH
 Steinern Str. 19 - 21
 55252 Mainz-Kastel
 T +49 6134 605 0
 F +49 6134 605 223
 www.elster-instromet.com
 info@elster-instromet.com

Readmobile DE02

A24.09.2007

Österreich
 Elster-Instromet Vertriebsges. m.b.H
 Heiligenstädter Strasse 45
 1190 Wien
 T +43 1 369 2655
 F +43 1 369 2655 22
 info@elster-instromet.at

Schweiz
 GWF MessSysteme AG
 Obergrundstrasse 119
 6002 Luzern
 T +41 41 319 50 50
 F +41 41 310 60 87
 www.gwf.ch
 gwf@gwf.ch