

Die Produktion dieses Produktes wurde eingestellt!

FE230

Funktionserweiterung FE230 Ex-Trennung und Kommunikation für Mengenumwerter



Anwendungsbereiche

Bereitstellung der Datenkommunikation für den Mengenumwerter EK260* in Gasstationen ohne Stromversorgung und ohne Telefonanschluss

Kurzinformation

Die Funktionserweiterungseinheit FE230 ist ein batteriebetriebenes Kommunikationsmodul mit einem integrierten GSM-Datenfunkmodem. Damit kann in Gasstationen ohne Infrastruktur ein Mengenumwerter vom Typ EK260* zur Auslesung in ein Datenfernübertragungssystem eingebunden werden.

Datenkommunikation: Die FE230 beinhaltet ein GSM-Datenfunkmodem zur Datenkommunikation über öffentliche Mobilfunknetze. Die Antenne des Modems ist im Gehäuse integriert. Zur Verbesserung der Empfangssituation vor Ort kann auch eine externe Antenne verwendet werden (optional).

Energieversorgung: Zur Optimierung der Batterielebensdauer wird das Modem innerhalb eines programmierbaren, zyklischen Zeitfensters für den Datenabruf aktiviert. Die serienmäßig eingebauten zwei Batteriemodule erreichen bei einem Zeitfenster von einer Stunde pro Woche bei einem normalen GSM-Empfangspegel eine Lebensdauer von ca. 5 Jahren. Zur Erhöhung der Betriebsbereitschaft können bis zu vier Batteriemodule integriert werden.

Ausführungen: Die Funktionserweiterung FE230 ist als Wandaufbaugerät ausgelegt. Der Anschluss des Verbindungskabels am Mengenumwerter und an der FE230 erfolgt über einfache Schraubklemmen.

Der Eingang für die Schnittstelle ist eigensicher, so dass die FE230 auch an einen Mengenumwerter angeschlossen werden kann, der in Ex-Zone 1 installiert ist. Kabel in beliebigen Längen zum Anschluss des Mengenumwerter erleichtern die Installation der Einheit (optional).

Hauptmerkmale

- Zugelassenes Betriebsmittel Ex II (2)G [E Ex ia] IIB/IIC
- Ex-Trennung der Datenschnittstelle
- Schutzklasse IP65 gemäß EN 60529
- Integriertes GSM-Datenfunkmodem mit Antenne
- Netzunabhängig durch Batteriebetrieb
- Einfacher Anschluss an den Mengenumwerter

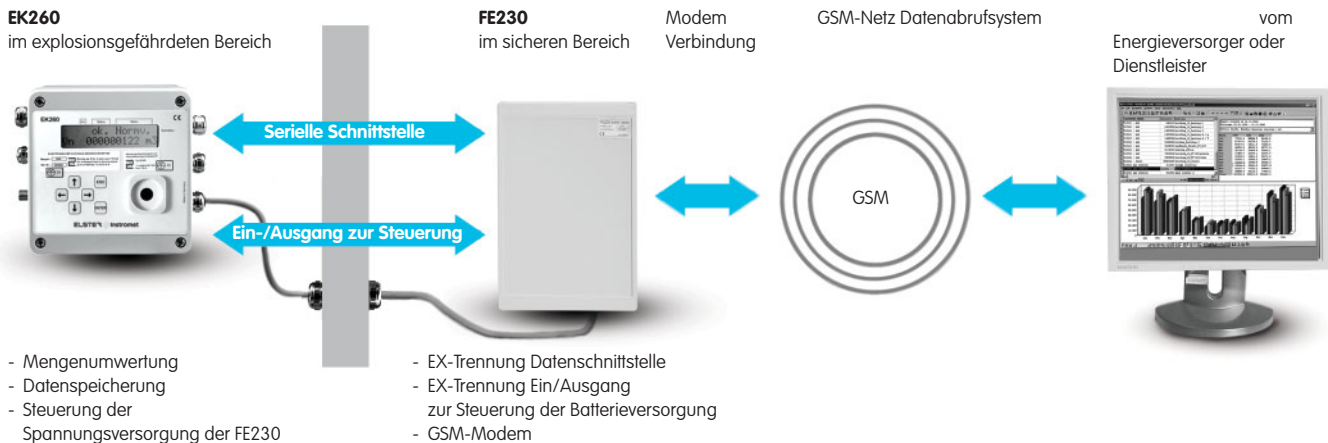
Optionen

- Externe Antenne
- Zwei zusätzliche Batteriemodule
- Verbindungskabel in verschiedenen Längen

* ab Software-Version 2.02

FE230: Funktionserweiterung Ex-Trennung und Kommunikation für Mengenumwerter

Funktionserweiterung FE230 – Batteriebetriebenes GSM-Modem für die Datenkommunikation

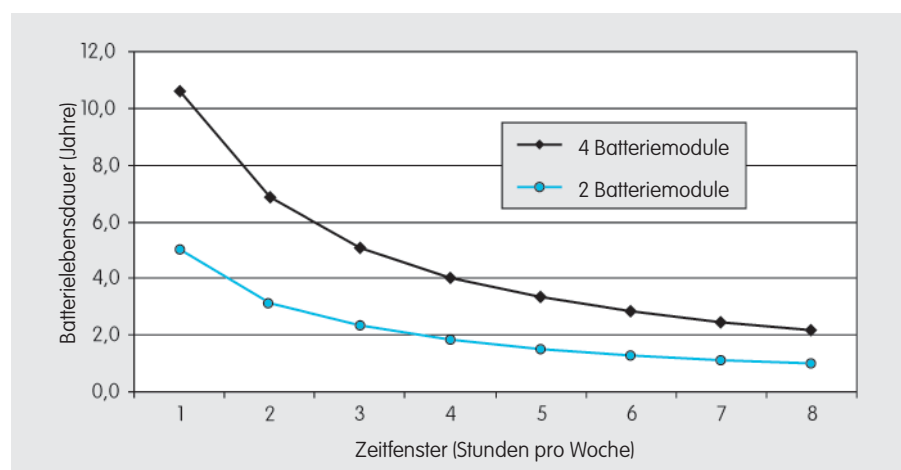


Technische Daten

Bestellnummer	83480550
Gehäuse	Kunststoff, Wandmontage
Abmessungen	H 270 mm x B 160 mm x T 90 mm mit Kabelverschraubungen
Gewicht	ca. 1,6 kg (mit 4 Batteriemodulen)
Schutzklasse	IP 65 gemäß EN 60529
ATEX-Zulassung	Zugehöriges Betriebsmittel für Ex-Zone 1, Kennzeichnung Ex II (2)G [E Ex ia] IIB/IIC
Umgebungsbedingungen	Temperatur: -20 °C bis +50 °C (Luftfeuchtigkeit max. 93%, nicht kondensierend)
Stromversorgung (Batteriebetrieb)	Standard: 2 Batteriemodule à 2 Batterien Option: bis zu 4 Batteriemodule à 2 Batterien
Datenschnittstelle	RS-485 Vierleiter (voll duplex), eigensicher
Modem	Integriertes GSM-Modem mit Antenne im Gehäuse Option: externe Antenne
Anschlusskabel für Schnittstelle (Option)	Anschlusskabel für Datenschnittstelle bis 1000m gemäß Detailspezifikation möglich

Batterielebensdauer bei wöchentlicher Auslesung des Messperioden-Archives

Die zu erwartende Batterielebensdauer hängt im wesentlichen von der gewählten Größe und dem Intervall des Zeitfensters, sowie der Auslesedauer ab. Weitere Einflussfaktoren sind Umgebungstemperatur und Empfangsfeldstärke des GSM-Netzes an der Messstelle. Das Diagramm zeigt die Batterielebensdauer bei einmaliger wöchentlicher Auslesung des angeschlossenen Mengenumwerter und normaler Empfangsfeldstärke des GSM-Netzes. Weitere Diagramme für andere Ausleseintervalle können der technischen Dokumentation entnommen werden.



Ihre Ansprechpartner

Deutschland Österreich
Elster-Instromet GmbH
Steinern Str. 19 - 21
55252 Mainz-Kastel
T +49 6134 605 0
F +49 6134 605 223
www.elster-instromet.com info@elster
info@elster-instromet.com

Elster-Instromet Vertriebsges. m.b.H
Heiligenstädter Strasse 45
1190 Wien
T +43 1 369 2655
F +43 1 369 2655 22
-instromet.at

Schweiz
GWF MessSysteme AG
Obergrundstrasse 119
6002 Luzern
T +41 41 319 50 50
F +41 41 310 60 87
www.gwf.ch
gwf@gwf.ch

FE230 DE03

A30.08.2007