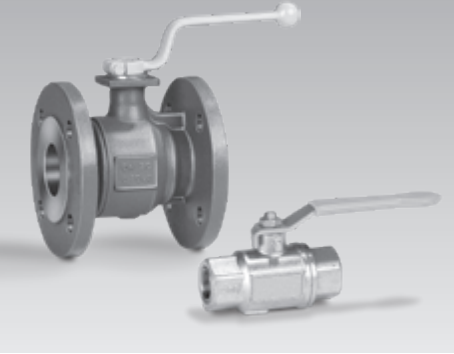


## Bedieningsvoorschrift

### Kogelkranen AKT, hoeveelheidsin- stelkranen GEHV, GEH, LEH



## Inhoudsopgave

<b>Kogelkranen AKT, hoeveelheidsin- stelkranen GEHV, GEH, LEH . 1</b>	
<b>Inhoudsopgave . . . . .</b>	<b>1</b>
<b>Veiligheid . . . . .</b>	<b>1</b>
<b>Gebruik controleren . . . . .</b>	<b>2</b>
Gebbruiksdoel . . . . .	2
Typeaanduiding . . . . .	2
Benamingen onderdelen . . . . .	2
Typeplaatje . . . . .	2
<b>Inbouwen . . . . .</b>	<b>3</b>
<b>Lektest . . . . .</b>	<b>3</b>
<b>Onderhoud . . . . .</b>	<b>3</b>
<b>Technische gegevens . . . . .</b>	<b>3</b>
<b>Logistiek . . . . .</b>	<b>5</b>
<b>Certificering . . . . .</b>	<b>5</b>
Conformiteitsverklaring . . . . .	5
Prestatieverklaring volgens bijlage III van de verordening (EU) nr. 305/2011 . . . . .	6
Eurazische douane-unie . . . . .	6
<b>Contact . . . . .</b>	<b>6</b>

## Veiligheid

### Lezen en bewaren



Deze handleiding voor montage en werking zorgvuldig doorlezen. Na het monteren de handleiding aan de exploitant doorgeven. Dit apparaat moet volgens de geldende voorschriften en normen worden geïnstalleerd en in bedrijf worden gesteld. Deze handleiding vindt u ook op [www.docuthek.com](http://www.docuthek.com).

### Legenda

- , **1**, **2**, **3**... = bewerkingfase
- > = aanwijzing

### Aansprakelijkheid

Voor schade op grond van veronachtzaming van de handleiding en onreglementair gebruik aanvaarden wij geen aansprakelijkheid.

### Veiligheidsrichtlijnen

Veiligheidsrelevante informatie wordt in deze handleiding als volgt aangeduid:

#### **GEVAAR**

Duidt op levensgevaarlijke situaties.

#### **WAARSCHUWING**

Duidt op mogelijk levensgevaar of kans op lichamelijk letsel.

#### **! OPGELET**

Duidt op mogelijke materiële schade.

Alle werkzaamheden mogen uitsluitend door een gekwalificeerde gasvakman worden uitgevoerd. Elektro-werkzaamheden uitsluitend door een gekwalificeerde elektromonteur.

### **Ombouwen, reserveonderdelen**

Iedere technische verandering is verboden. Uitsluitend originele onderdelen gebruiken.

## Veranderingen v.w.b. editie 03.18

De volgende hoofdstukken zijn veranderd:

- Gebruik controleren
- Inbouwen
- Technische gegevens
- Certificering

# Gebruik controleren

## Gebruiksdoel

### AKT

De kogelkraan AKT dient voor het manueel afsluiten van alle gassen volgens DVGW-werkblad G 260/1 en lucht.

### GEHV, GEH, LEH

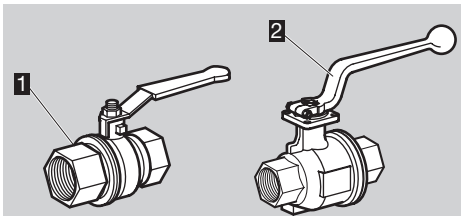
De hoeveelheidsinstelkranen GEHV, GEH, LEH dienen voor de precieze instelling van volumestromen. De functie is uitsluitend binnen de aangegeven grenzen gewaarborgd, zie pagina 3 (Technische gegevens). Elk ander gebruik geldt als oneigenlijk gebruik.

## Typeaanduiding

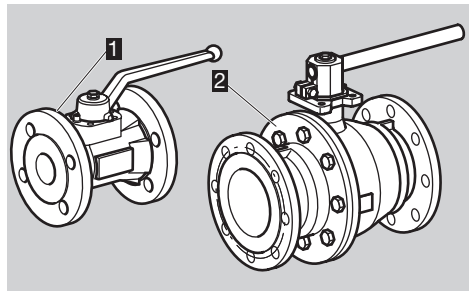
Code	Beschrijving
<b>AKT</b>	Kogelkraan
<b>6-250/200</b>	Nominale diameter
<b>R</b>	Rp-binnendraad
<b>F</b>	Flens conform ISO 7005
	Maximale inlaatdruk $p_u$ max.
<b>50</b>	5 bar
<b>160</b>	16 bar
<b>B</b>	Messing behuizing
<b>G</b>	Behuizing: GJS400-18,
	kogel: staal C45, hard verchroomd
<b>G1</b>	Tweedelige behuizing, GJS400-18,
	kogel: staal C45, hard verchroomd
<b>S</b>	Stalen behuizing
<b>M</b>	RVS behuizing, geschikt voor biogas
<b>K</b>	Korte bouw lengte

Code	Beschrijving
<b>GEHV</b>	Hoeveelheidsinstelkraan voor gas en lucht
<b>GEH</b>	Hoeveelheidsinstelkraan voor gas
<b>LEH</b>	Hoeveelheidsinstelkraan voor lucht
<b>8-50</b>	Nominale diameter
<b>R</b>	Binnendraad Rp
	Maximale inlaatdruk $p_u$ max.
<b>10</b>	1 bar
<b>40</b>	4 bar
<b>50</b>	5 bar

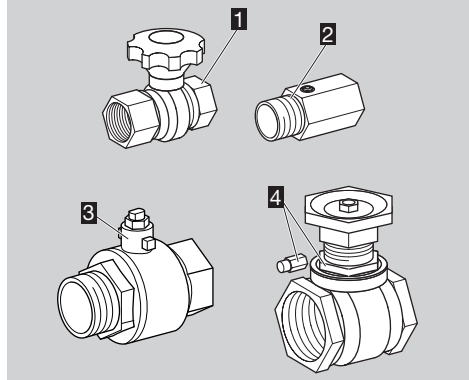
## Benamingen onderdelen



- 1 AKT 6-50R50B
- 2 AKT 15-50R160S, AKT 15-50R160M



- 1 AKT 25-100F160G
- 2 AKT 125-250/200F160G1

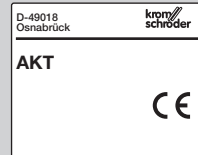


- 1 GEHV
- 2 GEH 8-25
- 3 GEH 32-50
- 4 LEH met beveiligingskap

## Typeplaatje

### AKT

Omgevingstemperatuur en maximale inlaatdruk, zie typeplaatje.



## Inbouwen

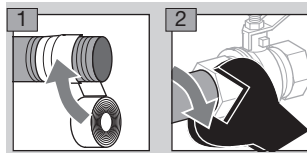
### ! OPGELET

Om ervoor te zorgen dat het apparaat bij het monteren en in werking niet beschadigd raakt, moet er op het volgende gelet worden:

- Bij gassen, die tot condensvorming neigen, wordt aanbevolen een condensafvoer in te bouwen.
  - Het apparaat niet in een bankschroef klemmen. Gevaar voor lekkage aan de buitenkant.
  - Afdichtingsmateriaal en vuil, bv. spanen, mogen niet in de behuizing terechtkomen.
- ▷ De inbouwpositie en doorstroomrichting zijn willekeurig.
- ▷ Het apparaat spanningsvrij in de leiding monteren.
- ▷ Stoten en trillingen van het apparaat vermijden.
- ▷ Uitsluitend goedgekeurd afdichtingsmateriaal gebruiken.
- ▷ Het apparaat mag de muur niet raken. Op vrije montageruimte en vrije bediening van de hendel letten.

### AKT..R, GEHV, GEH, LEH

- ▷ Hendel en handwiel alleen voor het afsluiten of instellen gebruiken.



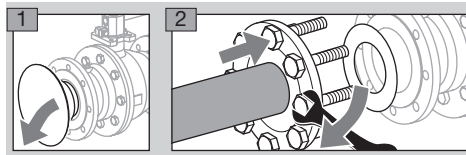
### AKT..F160G-HTB

- ▷ AKT..F160G-HTB voldoet aan de eis voor verhoogde thermische belasting van de interne dichtheid.
- ▷ Wanneer  $p_u > 5$  bar: ingangszijdig warmtebestendige schroeven en een HTB-bestendige flenspakking gebruiken.

### ! OPGELET

Bij verhoogde thermische belasting op het volgende letten:

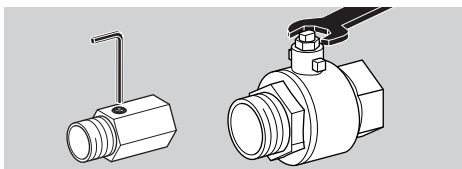
- Bij het inbouwen hittebestendige afdichtingen gebruiken.



### GEH

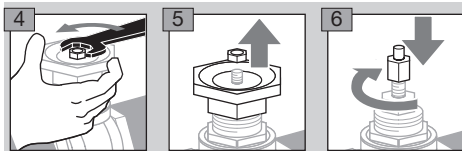
- 3 Volumestroom instellen.

- ▷ Inbus sleutel, schroevendraaier of steeksleutel gebruiken.



### LEH

- 3 Via het handwiel de volumestroom instellen.
- ▷ Voor het vastzetten van de instelbare hoeveelheid lucht is een beveiligingskap bijgevoegd.

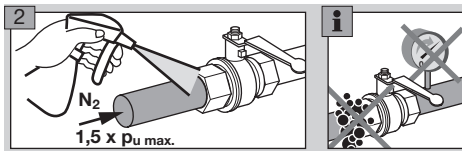


- ▷ De beveiligingskap tot de aanslag opschroeven.

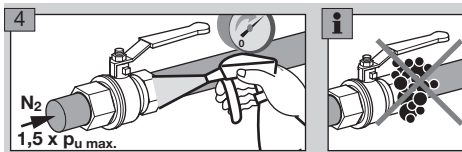
## Lektest

- ▷ Het testverloop is voor schroefdraad- en flensuitvoering gelijk.

- 1 Kogelkraan sluiten.



- 3 Kogelkraan openen.



## Onderhoud

- ▷ De kranen zijn onderhoudsarm.
- ▷ Er wordt een jaarlijkse inspectie op goede werking aanbevolen.

## Technische gegevens

### AKT

Media: alle gassen volgens DVGW-werkblad G 260/1 en lucht.

### AKT 6-50R50B

Met binnendraad volgens DIN EN 10226-1.

Inlaatdruk  $p_u$ :

voor gas  $p_u$  max.: 5 bar,

overige media  $p_u$  max.: 16 bar.

Temperatuurbereik:

voor gas: -20 tot +60°C,

overige media: -20 tot +180°C.

HTB-weerstand: klasse B 0,1 (100 mbar).

Behuizing: CW617N, verchroomd.

Kogel: CW617N, verchroomd.

Afdichting kogel: PTFE (teflon).

Schakelspil: messing, vernikkeld.

Afdichting schakelspil:

1 O-ring viton (gasgoedkeuring),

1 O-ring NBR (goedkeuring voor gas en drinkwater).

### **AKT 15–50R160S, AKT 15–50R160M**

Met binnendraad volgens DIN EN 10226-1.

Inlaatdruk  $p_{U}$ :

voor gas  $p_{U \max}$ : 16 bar,

overige media  $p_{U \max}$ : 16 bar.

Temperatuurbereik:

voor gas: -20 tot +60°C,

overige media: -20 tot +180°C.

Behuizing AKT...S: gietstaal 1.0619, verzinkt.

Behuizing AKT...M: RVS 1.4408.

Kogel: RVS 1.4408.

Afdichting kogel: PTFE (teflon).

Schakelspil: RVS 1.4401.

Afdichting schakelspil: PTFE/viton.

### **AKT 25–100F160G**

Flensaansluiting volgens EN 1092-2, PN 16.

Inlaatdruk  $p_{U \max}$ : 16 bar.

Temperatuurbereik:

voor gas: -20 tot +60°C,

overige media: -20 tot +180°C.

Behuizing: GJS 400-18-LT.

Kogel: RVS 1.4301.

Afdichting kogel: PTFE (teflon).

Schakelspil: RVS 1.4104.

Afdichting schakelspil: FKM (viton).

Afdichting behuizingsflens: viton.

De serie voldoet tot 16 bar aan de eisen voor

wat betreft hogere thermische belastbaarheid

(HTB-bestendig tot 650°C) evenals aan die

voor interne en uitwendige dichtheid volgens

DIN EN 1775:2007, bijlage A, procedure B.

### **AKT 125–250/200F160G1**

AKT 250/200F160G1: tot nominale diameter 200

gereduceerde doorgang.

Flensaansluiting volgens EN 1092-2, PN 16.

Inlaatdruk  $p_{U \max}$ : 16 bar.

Temperatuurbereik:

voor gas: -20 tot +60°C,

overige media: -20 tot +180°C.

Behuizing: GJS 400-18-LT.

Kogel: gietijzer GG 25.

Afdichting kogel: PTFE (teflon).

Schakelspil: RVS.

Afdichting schakelspil: 2 × viton.

Afdichting behuizingsflens: perbunaan.

## **GEHV, GEH**

Gassoort: aardgas, stadsgas, LPG (gasvormig) en lucht.

### **GEHV**

Aansluiting: binnendraad volgens DIN EN 10226-1.

Inlaatdruk  $p_{U}$ :

voor gas  $p_{U \max}$ : 5 bar,

voor lucht  $p_{U \max}$ : 25 bar.

Temperatuurbereik:

voor gas: -20 tot +60°C,

voor lucht: -10 tot +90°C.

Behuizing: CW 617 N (2.0402), vernikkeld.

Kogel: CW 617 N (2.0402), hard verchroomd.

Afdichting kogel: PTFE (teflon).

Spilafdichting: NBO.

Handwiel: PA 6 polyamide.

### **GEH 8–25R10**

Aansluiting: binnen-/buitendraad volgens

DIN EN 10226-1.

Inlaatdruk  $p_{U}$ :

voor gas  $p_{U \max}$ : 1 bar,

voor lucht  $p_{U \max}$ : 4 bar.

Temperatuurbereik:

voor gas: -15 tot +60°C,

voor lucht: -15 tot +60°C.

Behuizing: Ms 58.

Kogel: Ms 58.

Afdichting kogel: O-ring, nitril.

Spilafdichting: O-ring, nitril.

### **GEH 32–50R50**

Aansluiting: binnen-/buitendraad volgens

DIN EN 10226-1.

Inlaatdruk  $p_{U}$ :

voor gas  $p_{U \max}$ : 5 bar,

voor lucht  $p_{U \max}$ : 16 bar.

Temperatuurbereik:

voor gas: -20 tot +60°C,

voor lucht: -20 tot +120°C.

Behuizing: Ms 58, vernikkeld.

Kogel: Ms 58, verchroomd.

Afdichting kogel: PTFE.

Spilafdichting: O-ringen, viton.

## **LEH**

Gassoort: lucht.

Aansluiting: binnendraad volgens DIN EN 10226-1.

Inlaatdruk  $p_{U \max}$ : 4 bar.

Temperatuurbereik: 0 tot 120°C.

Behuizing: warmgeperst messing.

Afdichting: pakkingbus.

Opslagtemperatuur (voor alle): -20 tot +40°C.

## Levensduur

Dit aangeven van de levensduur is gebaseerd op een gebruik van het product conform deze bedrijfs-handleiding.

Het is noodzakelijk de veiligheidsrelevante producten na het bereiken van hun levensduur te vervangen.

Levensduur (gerelateerd aan de datum van productie): 10 jaar.

Een verdere toelichting vindt u bij de geldige regels en het internetportaal van afecor ([www.afecor.org](http://www.afecor.org)).

Deze handelwijze geldt voor verwarmingsinstallaties. Voor thermische installaties de plaatselijk daarvoor geldende voorschriften in acht nemen.

## Logistiek

### Transport

Het apparaat beschermen tegen belasting van buitenaf (schok, klap, trillingen). Bij ontvangst van het product de leveringsomvang controleren, zie pagina 2 (Benamingen onderdelen). Transport-schade direct melden.

### Opslag

Het product droog en stofvrij bewaren.

Opslagtemperatuur: zie pagina 3 (Technische gegevens).

Opslagduur: 6 maanden voordat het apparaat voor het eerst gebruikt wordt. Mocht de opslagtijd langer zijn, dan wordt de totale levensduur met deze extra periode verkort.

### Verpakking

Het verpakkingsmateriaal moet volgens de lokale voorschriften worden verwijderd.

### Verwijdering van afvalstoffen

De bouwcomponenten moeten volgens de lokale voorschriften gescheiden worden afgevoerd.

## Certificering

### Conformiteitsverklaring



Wij verklaren als fabrikant dat de producten AKT..R50B met het product-identificatienummer CE-0085AU0271,

AKT 15 – 50R160S/M met het product-identificatienummer CE-0085BQ0576,

AKT 25 – 150F160G, AKT 65 – 150F160G met het product-identificatienummer CE-0085AT0438,

AKT 125 – 250/200F160G1 met het product-identificatienummer CE-0085BN0275

en de hoeveelheidsinstelkranen GEHV 40..50 en GEH 32 – 50R50

aan het gestelde in de vermelde richtlijnen, verordeningen en normen voldoen.

## AKT..R50B

Verordening:

- (EU) 305/2011
- (EU) 2016/426

Normen:

- DIN EN 331

## AKT 15 – 50R160S/M

Verordening:

- (EU) 2016/426

Normen:

- DIN EN 13774, DVGW VP 303

## AKT 25 – 100F160G

Richtlijnen:

- 2014/68/EU (AKT 65 – 150F160G)

Verordening:

- (EU) 2016/426

Normen:

- DIN EN 13774

## AKT 125 – 250/200F160G1

Richtlijnen:

- 2014/68/EU

Verordening:

- (EU) 2016/426

Normen:

- DIN EN 13774

## GEHV 40..50, GEH 32 – 50R50

Richtlijnen:

- 2014/68/EU

De betreffende producten (niet GE... en LEH) komen overeen met de gecontroleerde typen.

De productie is volgens de controleprocedure conform de verordening (EU) 2016/426 Annex III Point 2 Module C2 of richtlijn 2014/68/EU Annex III Module D1 of Annex III Module A.

Elster GmbH

Scan van de conformiteitsverklaring (D, GB) – zie [www.docuthek.com](http://www.docuthek.com)

### DIN-DVGW-keuringscertificaten

Type	DVGW-keurmerk
AKT 650R50B	NG-4312AU0247
AKT 15 – 50R160S	DG-4313BQ0568
AKT 15 – 50R160M	DG-4313BQ0568
AKT 25 – 100F160G	NG-4313AT2770
AKT 125 – 250/200F160G1	NG-4313BN0274

Scan van het keuringscertificaat (D, GB) – zie [www.docuthek.com](http://www.docuthek.com)



Elster GmbH  
Strotheweg 1  
49504 Lotte (Büren)  
Duitsland

2015

DIN EN 331  
Kogelkraan

**AKT (DN)R50B**

Kogelkraan voor  
gasinstallaties  
Stookgassen volgens G 260,  
1<sup>e</sup>, 2<sup>e</sup> en 3<sup>e</sup> gasfamilie  
DIN-DVGW NG-4312AU0247

Kenmerken:	DIN EN 331
Drukklasse:	MOP 5 bar
Temperatuurklasse:	-20°C tot +60°C
Nominale volumestroom:	doorstaan
Toleranties afmetingen:	doorstaan
Lektest:	≤ 20 cm <sup>3</sup> /h
Mechanische stevigheid:	doorstaan
Activeringsmoment:	doorstaan
Stevigheid aanslagen:	doorstaan
Duurzaamheid:	doorstaan



De producten AKT, GEHV, GEH en LEH voldoen  
aan de technische richtlijnen van de Eurazische  
douane-unie.

## Contact

Voor technische vragen wendt u zich a.u.b. tot  
de plaatselijke vestiging/vertegenwoordiging. Het  
adres is op het internet te vinden of u wendt zich  
tot Elster GmbH.

Technische wijzigingen ter verbetering van onze pro-  
ducten voorbehouden.

# Honeywell

**krom//  
schroder**

Elster GmbH  
Strotheweg 1, D-49504 Lotte (Büren)  
Tel. +49 541 1214-0

Fax +49 541 1214-370

hts.lotte@honeywell.com, www.kromschroeder.com