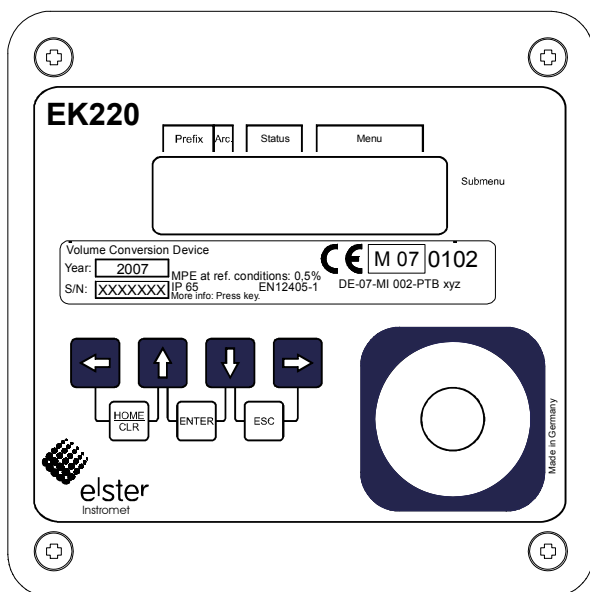


Stručný návod na použitie

Elektronický prepočítavač množstva typu EK220



Stlačením ľubovoľného tlačidla sa aktivuje display a v menu užívateľa **User** sa zobrazí momentálny stav počítadla **Vb** (štandardný objem). Všetky ostatné údaje priradené k štandardnému objemu možno zobraziť stlačením tlačidla (pozri druhý stĺpec "Štandardný objem" na ďalšej strane tohto návodu).

Po stlačení tlačidla sa zobrazí hodnota v stĺpci štandardný objem. Teraz sa zobrazí menu **Std. V** (štandardný objem). Pomocou tlačidiel a si možno pozrieť všetky hodnoty ktoré sú spojené so štandardným objemom.

Ak chcete prejsť na iné menu (napr.: **tlak**), použite tlačidlo alebo až kým sa na displayi neukáže požadované menu (pozri prehľad na ďalšej strane).

Zapisovanie údajov

V prepočítavači možno aj bez PC alebo čítacieho zariadenia meniť hodnoty, ktoré nie sú zatvorené ciachovacou zámkou, alebo ktoré sa iba vypočítajú (napr. prietok) alebo merajú (napr. tlak a teplota). V tomto stručnom návode sú všetky hodnoty zamknuté ciachovacou zámkou označené s "C". Všetky hodnoty, ktoré sa zisťujú alebo merajú, a preto sa dajú iba čítať, sú označené takto "-".

Príklad na zmenu hodnoty

(nastavenie počítadla v menu skutočný objem (Act.V.))

- Display sa aktivuje stlačením ľubovoľného tlačidla.

Na displayi sa zobrazí momentálny stav počítadla **Vb** (štandardný objem) v užívateľskom menu **User**.

Prefix	Arch	Stav	Menu	
		o k .	U s e r	Podmenu
V b		0 0 0 0 0	1 2 3 4	m 3

- Stlačením tlačidla sa dostanete do stĺpca skutočný objem.

Na displayi sa zobrazí moment. stav počítadla **V** (skutočný objem) v menu **Act.V.** (skutočný objem).

Prefix	Arch	Stav	Menu	
		o k .	A c t . V .	Podmenu
V m		0 0 0 0 0	1 2 3 4	m 3

- V rámci tohto menu sa skutočný objem opakovaným stlačením tlačidla zmení na hodnotu **VmA** (nastavenie počítadla).

Prefix	Arch	Stav	Menu	
		o k .	A c t . V .	Podmenu
V m A		0 0 0 0 0	2 3 4 5	m 3

- Režim nastavovania sa aktivuje tlačidlami a (ENTER).

Nastavované miesto bliká.

Tlačidlá a umožňujú prejsť na iné miesto zobrazenej hodnoty.

Tieto možno meniť tlačidlami a a potvrdiť s ENTER.

Prefix	Arch	Stav	Menu	
V m A				Podmenu
		0 0 0 0 0	2 3 4 5 . 0 0 0 0	

Tlačidlami a (pred stlačením ENTER) sa dá zápis zmazať.

Servis		Vstupy		Výstupy		Rozhrania		Energie	
Serv.		Inputs		Outp.		Ser.IO		Energy	
Bat.R Zostávajúca životnosť batérie	-	cp.I1 Hodnota cp-1 1	C/S	Md.O1 Režim pre výstup 1	S	Md.S2 Režim rozhrania 2	S	W Energia	S
Bat.C Kapacita batérie	S	cp.I2 Hodnota cp-1 2	S	SC.O1 Zdroj pre výstup 1	S	DF.S2 Formát údajov rozhrania 2	S	P Výkon	-
St.SL Zámka dodávateľa	K	Md.I2 Režim pre I 2	S	cp.O1 Hodnota cp pre výstup 1	S	Bd.S2 Prenosová rýchlosť rozhrania 2	S	WD Poruchové množstvo W	S
Cod.S Kód dodávateľa	S	St.I2 Stav na vstupe I 2	-	SpO1 Ukazovateľ stavu pre výstup 1	S	TypS2 Typ rozhrania 2 (podľa Md.S2)	S	W.T W celkom	-
St.CL Zámka zákazníka	K	MdMI2 Režim kontroly I 2	S	Md.O2 Režim pre výstup 2	S	BusS2 Režim zbernice RS485 zap / vyp (podľa Md.S2)	S	W.A Nastavenie W	S
Cod.C Kód zákazníka	K	SC.I2 Zdroj kontroly I 2	S	SC.O2 Zdroj pre výstup 2	S	Num.T Počet tónov zvonenia pred zdvihnutím (podľa Md.S2)	S	Ho.b Výhrevnosť pre W	S
St.PL Ciachovacia zámka	K	L1.I2 Limit 1 pre I2	S	cp.O2 Hodnota cp pre výstup 2	S	M.INI Inicializácia modemu (podľa Md.S2)	S	WME Hodnota na konci mesiaca	-
Contr Kontrast displeja	S	L2.I2 Limit 2 pre I2	S	SpO2 Ukazovateľ stavu pre výstup 2	S	SMenu S (C)	(C)	Time Čas pre WME	-
Adj.T Koefficient nastavenia hodín	C	Spl2 Ukazovateľ stavu na kontrole I 2	S	Md.O3 Režim pre výstup 3	S	DProt S (C)	(C)		
Save Ulož všetky údaje	S	St.I3 Stav na vstupe 3	-	SC.O3 Zdroj pre výstup 3	S	SMenu S (C)	(C)		
Clr.A Vymaž archívy	C	MdMI3 Režim kontroly I 3	S	cp.O3 Hodnota cp pre výstup 3	S	Bd.S1 Prenosová rýchlosť rozhrania 1	S		
Clr.V Vynuluj počítač	C	SC.I3 Zdroj kontroly I 3	S	SpO3 Ukazovateľ stavu pre výstup 3	S	CW1.S Okienko volania 1 štart	S		
Clr.X Inicializácia prístroja	C	L1.I3 Limit 1 pre I 3	S	Md.O4 Režim pre výstup 4	S	CW1.E Okienko volania 1 koniec	S		
Bin.T Binárna hodnota teploty	-	Spl3 Ukazovateľ stavu na kontrole I 3	S	SC.O4 Zdroj pre výstup 4	S	CW2.S Okienko volania 2 štart	S		
Bin.p Binárna hodnota tlaku	-	SNM Výrobné číslo plynomera	S	cp.O4 Hodnota cp pre výstup 4	S	CW2.E Okienko volania 2 koniec	S		
Bin2p Binárna hodnota tlaku 2	-			SpO4 Stav ukazovateľa pre výstup 4	S	CW3.S Okienko volania 3 štart	S		
Sel.T Zvof snímač teploty T	C					CW3.E Okienko volania 3 koniec	S		
Sel.p Zvof snímač tlaku p	C					CW4.S Okienko volania 4 štart	S		
Selp2 Zvof snímač tlaku p 2	C					CW4.E Okienko volania 4 koniec	S		
SMenu S (C)	(C)					CWTst Okienko skúšob.volania (podľa Md.S2)	S		
Addr Ukáž adresu užívateľa	S								
...	...								
SMenu S (C)	(C)								
ArCal Zmrazené údaje	(S)								
Frz Zmraziť	S								
-	-								
Skúška zobrazenia	-								