

电子体积修正仪



This product is discontinued!

体积修正仪EK-210用于贸易计量。

EK-210由一块CPU主板，内置压力传感器和Pt-500温度传感器组成。

所有实际值，参数和最新的标况流量值数据能够通过2个键进行操作看到，同时参数也可以通过这2个键更改。

通过使用操作可以很容易地查看到所需数据。

所有数据可以在相关部分显示。

EK-210能够记录前15个月月末的标况和工况流量。上一个月的月末流量能够显示。

EK-210提供250组数据记录功能能够监测EK-210的操作状态，例如状态变化等。在另一个的数据记录功能中，最近的200个参数修改据将被记录。

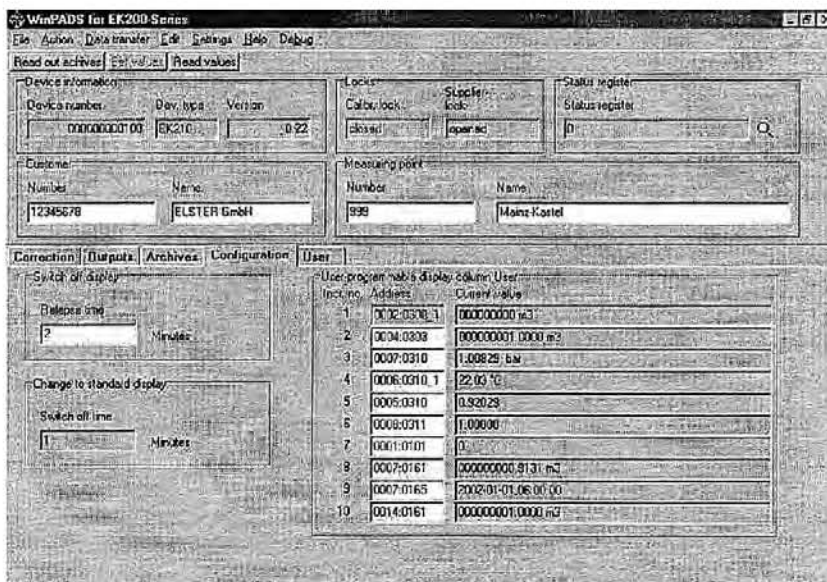
通过光学接口使用WinPADS200软件可以取出EK-210中的数据。

EK-210有3组数据输入可以作为脉冲输入或者状态输入。

EK-210有四组数据输出能够把相关数据传送到相关数据分析单元。脉冲输出可以被用来输出体积，状态输出可以被指示状态和报警。输出可以通过调校锁被保护。

体积修正仪EK-210可以安装在墙上或
直接安装在计量仪表上。在墙装时，
壳体将被固定在螺纹孔上；当装在表
体上时，支撑架是需要的。

- *系统体积修正仪
- *符合欧洲标准EN 12405
- *压缩系数计算符合SGERG-88标准或被设为固定值。
- *标况和工况流量月记录功能。
- *状态变化记录。
- *高精度
- *不需要外电源
- *适合在危险1区
- *四组可编程数据输出



技术数据

订单号	83462240
壳体	铸铝壳体墙装或在表体上安装
尺寸	高126mm宽120mm深90mm(不包括连接)
重量	大约1.5公斤
防爆等级	危险1区, ID; EEx ia IIC T4
防护等级	IP 66(适合室外安装)
环境条件	温度: -20~60℃
电力供应	1节锂电池 (在正常操作状况下寿命大于5年) 或外部电力供应
控制面板	2个按键
显示	2行液晶点阵显示
脉冲输入	3组数字输入用于脉冲连接 (频率小于8Hz) 或状态信号
压力传感器	内置在表体内, 引压管连接12×1.5mm螺纹, 测压范围最高到70bar(绝压)
温度传感器	Pt-500热电阻, 配有温度套筒 长度50mm \varnothing 4mm, 电缆长度为0.7米或2.5米 长度160mm \varnothing 6mm, 电缆长度为0.7米或2.5米
压缩系数	压缩系数计算符合SGERG-88或设置为常数
输出	4组数字输出, 通过调校锁保护 — 用于工况和标况的脉冲输出 — 用于报警状态输出
接口	光学接口符合IEC1107

联系方式:

Elster-Instromet (China) Co., Ltd.

埃尔斯特—英斯卓美 (中国) 有限公司

北京办事处

电话: 010-65907136

传真: 010-65906864

www.elster-instromet.com

上海办事处

电话: 021-65177598

传真: 021-65364934